

CURITIBA

SG.22-X-D

LEGENDA:

- Localidade
- Sedes municipais
- Rodovias Federais
- Rodovias Estaduais
- Hidrografia
- Corpos d'água
- Limite entre as Unidades Morfoestruturais/Morfoesculturais
- Limite entre as Sub-unidades Morfoesculturais

UNIDADE MORFOESTRUTURAL: CINTURÃO OROGÊNICO DO ATLÂNTICO

UNIDADE MORFOESCULTURAL: SERRA DO MAR

Sub-unidades morfoesculturais:

- 1.1.1 Morros Isolados Costeiros
- 1.1.2 Rampas de Pré-Serra e Serras Isoladas
- 1.1.3 Serra do Mar Paranaense
- 1.1.4 Blocos Soerguidos da Serra do Mar

UNIDADE MORFOESCULTURAL: PRIMEIRO PLANALTO PARANAENSE

Sub-unidades morfoesculturais:

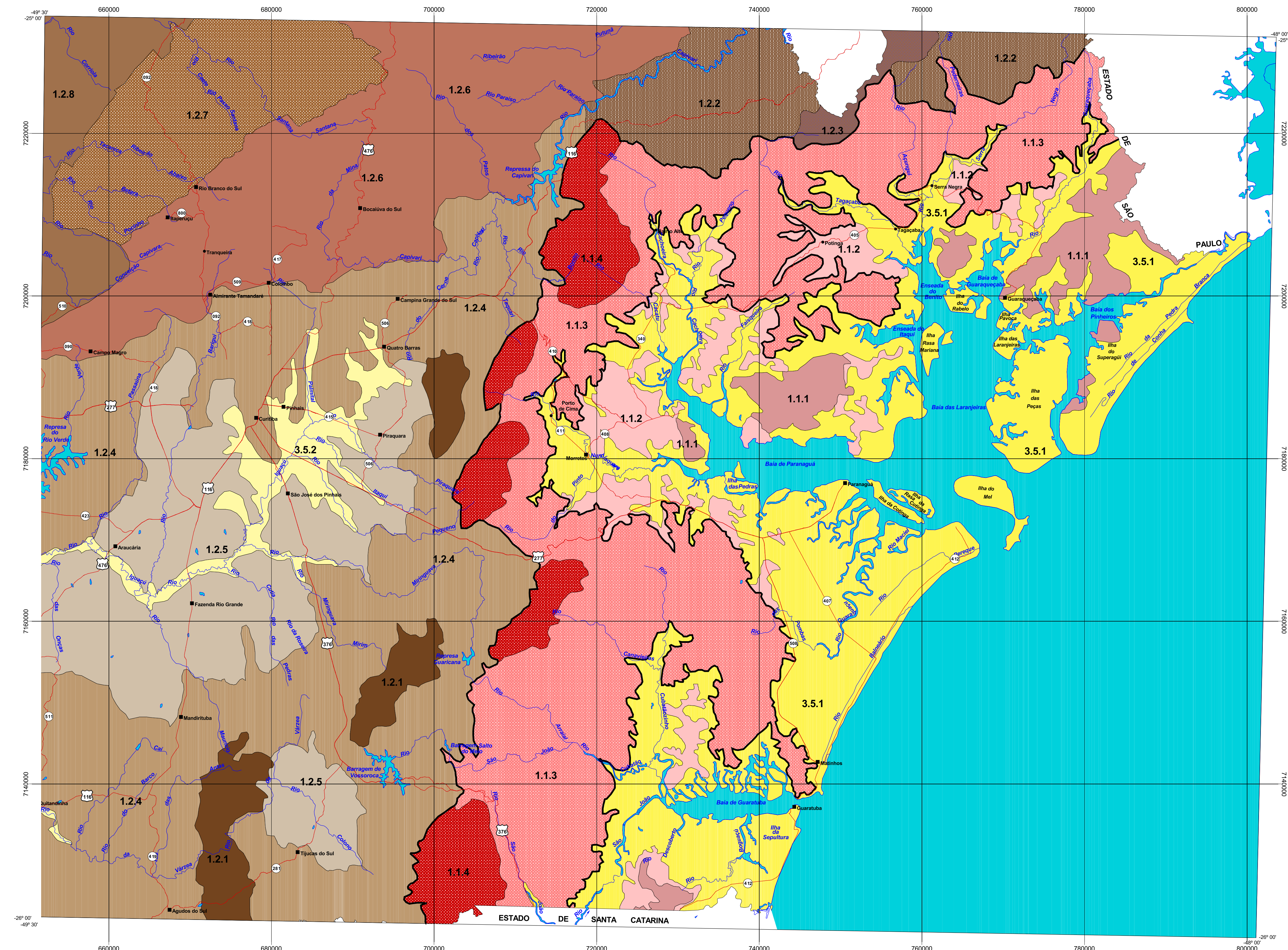
- 1.2.1 Blocos Soerguidos do Primeiro Planalto Paranaense
- 1.2.2 Planalto do Complexo Gnáissico-Migmatítico
- 1.2.3 Planalto Dissecado de Adrianópolis
- 1.2.4 Planalto de Curitiba
- 1.2.5 Planalto do Alto Iguaçu
- 1.2.6 Planalto Dissecado de Tunas do Paraná
- 1.2.7 Planalto Dissecado de Rio Branco do Sul
- 1.2.8 Planalto Dissecado do Alto Ribeira

UNIDADE MORFOESTRUTURAL: BACIAS SEDIMENTARES CENOZÓICAS E DEPRESSÕES TECTÔNICAS

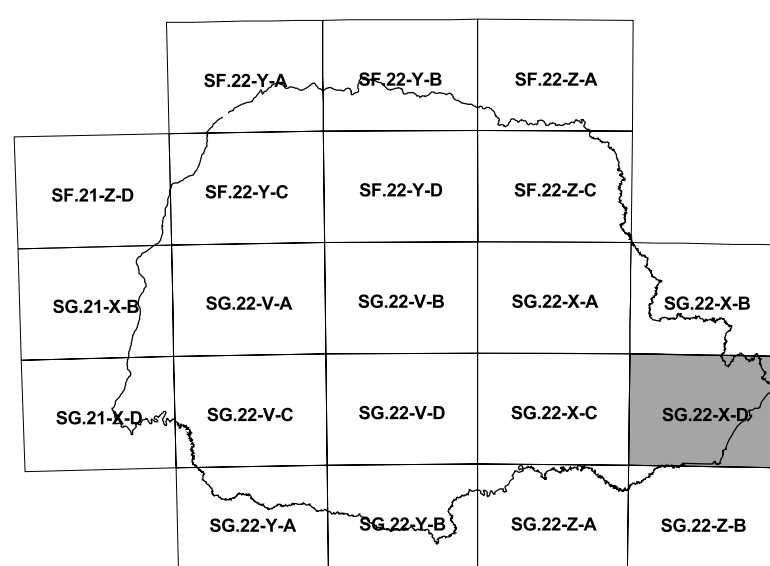
UNIDADE MORFOESCULTURAL: PLANÍCIES

Sub-unidades morfoesculturais:

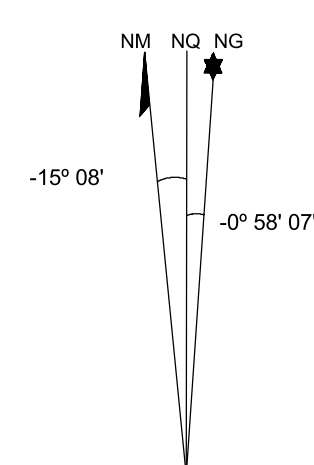
- 3.5.1 Planície Litorânea e Planícies Flúvio-Marinhas
- 3.5.2 Planícies Fluviais



Articulação das Folhas



Descrição magnética em 1983 e convergência Meridiana do centro da folha

A declinação magnética cresce -9' anualmente*
*Usar exclusivamente os dados numéricos

10 0 10 20 quilômetros

1:250.000

Sistema de Projeção Universal Transversal de Mercator
Datum Horizontal: SAD 69
Origem da Quilometragem UTM "Equador e Meridiano 51° W GR."
Acréscida as constantes: 10.000 e 500 Km, respectivamente.Para o mapeamento das unidades e sub-unidades morfoesculturais, foram utilizadas as informações SRTM - Shuttle Radar Topography Mission (USGS, 2002);
A base cartográfica utilizada foi extraída das Folhas Topográficas, escala 1:250.000 (IBGE);
As informações de geologia foram consultadas nas Folhas Geológicas, escala 1:250.000 (MINEROPAR, 2006);

O software de SIG utilizado foi o Arcview 3.2.

Elaboração/impressão: 2006.



República Federativa do Brasil

Ministério da Educação



Setor de Ciências da Terra

Laboratório de Hidrogeomorfologia - LHG
Laboratório de Geologia Ambiental - LGA

Estado do Paraná

Secretaria de Estado da Indústria
do Comércio e Assuntos do MercosulMINEROPAR
MINÉRIAS DO PARANÁCOORDENAÇÃO:
Chisato Oka-Fiori

EQUIPE EXECUTORA DO MAPEAMENTO:

Chisato Oka-Fiori
Leonardo José Cordeiro Santos
Naldy Emerson Canali
Alberto Pio Fiori
Claudinei Tabora da Silveira
Sandro José Briski
Rogério da Silva FelipeESTAGIÁRIO:
Julio Manoel França da SilvaCONSULTOR:
Jurandyr Luciano Sanches Ross