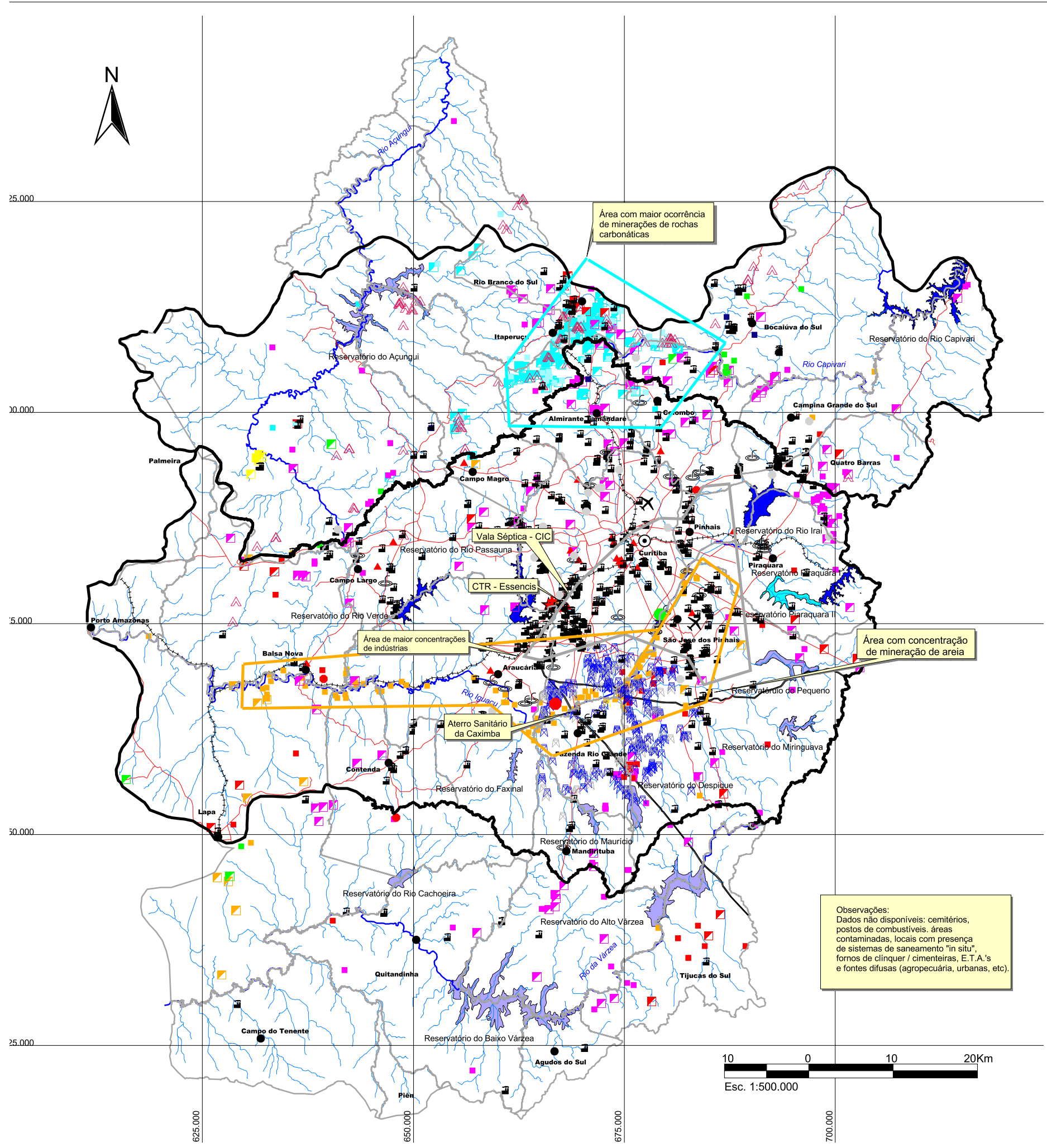


PLANO DE BACIA DO ALTO IGUAÇU E AFLUENTES DO ALTO RIBEIRÁ



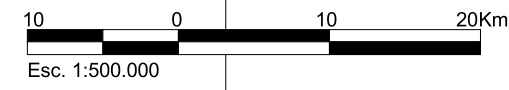
PRINCIPAIS BACIAS HIDROGRÁFICAS



LEGENDA:

- Sedes Municipais
 - ▬ Rodovias
 - ▬ Ferrovias
 - ▬ Hidrografia
 - ▬ Cavernas
 - ▭ Limites de Abrangência do Comitê
 - ▭ Municípios
 - ▭ Reservatório em Implantação
 - ▭ Reservatórios Existentes
 - ▭ Reservatórios Projetados
- Resíduos Sólidos**
- ▲ Local de Triagem - Ativo
 - ▲ Local de Triagem - Desativado
 - Aterro da Caximba
 - ★ Aterro de Resíduos Industriais
 - Aterro de Resíduos Vegetais
 - Lixão - Desativado
 - Lixão - Ativo
 - ✚ Vala Séptica da CIC
- Minerações**
- Minas Ativas / a Implantar
 - Minas Paralisadas
- Classificação das Minerações por Bens Minerais**
- Água mineral
 - Areia/Cascalho
 - Argila/Caulim
 - Classe B
 - Classe C
 - Classe D
 - Ouro
- Olarias**
- ▭ Ativa
 - ▭ Desativada
- Refinaria - REPAR - Petrobrás
 ▬ Oleodutos
 ■ Indústrias - (base de dados de outorgas)
 ▬ Estações de Tratamento de Esgoto
 ✕ Aeroportos

Observações:
Dados não disponíveis: cemitérios, postos de combustíveis, áreas contaminadas, locais com presença de sistemas de saneamento "in situ", fornos de clínquer / cimenteiras, E.T.A.'s e fontes difusas (agropecuária, urbanas, etc).



Fonte:
Projeto Guarani, 2006; SUDERHSA, 2006; SANEPAR, 2005; SEMA, 2004; IAP, 2007; MINEROPAR, 2004; Google Earth, 2006