

CORNÉLIO PROCÓPIO
SF.22-Z-C

LEGENDA:

- Localidade
- Sedes municipais
- Rodovias Federais
- Rodovias Estaduais
- Hidrografia
- Corpos d'água
- Limite entre as Unidades Morfoestruturais/Morfoesculturais
- Limite entre as Sub-unidades Morfoesculturais

UNIDADE MORFOESTRUTURAL: BACIA SEDIMENTAR DO PARANÁ

UNIDADE MORFOESCULTURAL: SEGUNDO PLANALTO PARANAENSE

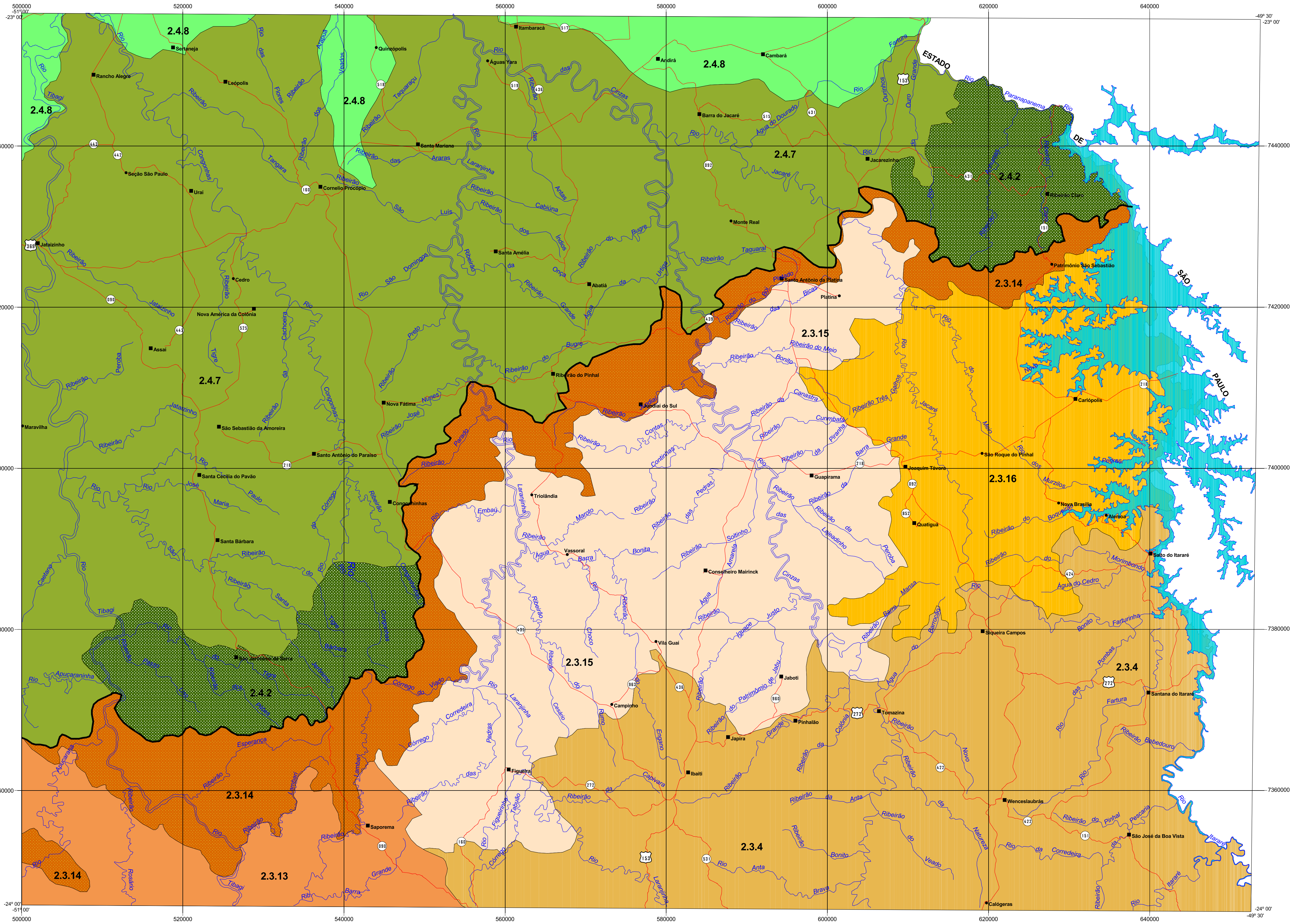
Sub-unidades morfoesculturais:

- 2.3.4 Planalto de Ponta Grossa
- 2.3.13 Planalto de Ortigueira
- 2.3.14 Planalto de Santo Antônio da Platina
- 2.3.15 Planalto do Médio Cinzas
- 2.3.16 Planalto de Carlópolis

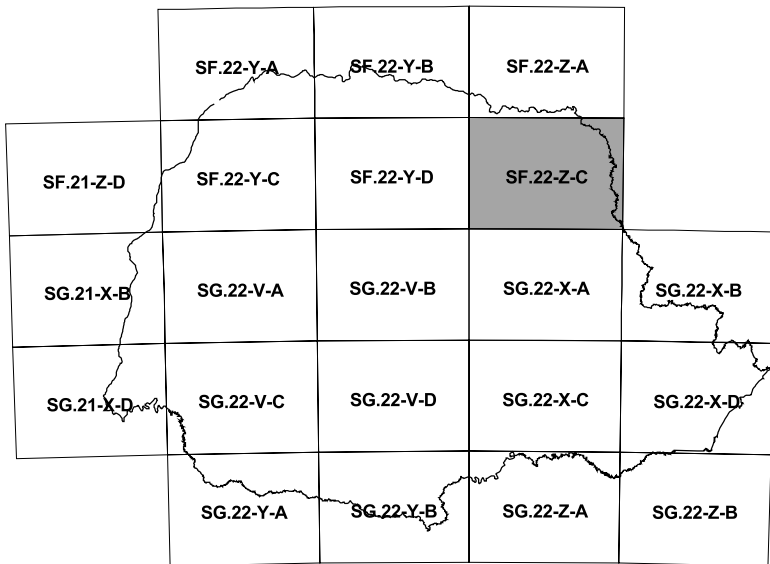
UNIDADE MORFOESCULTURAL: TERCEIRO PLANALTO PARANAENSE

Sub-unidades morfoesculturais:

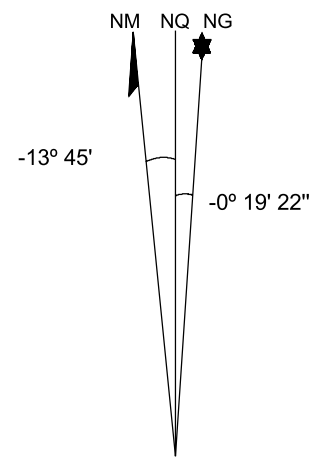
- Planalto do Foz do Areia/Ribeirão Claro
- 2.4.7 Planalto de Londrina
- 2.4.8 Planalto do Médio Paranapanema



Articulação das Folhas



Descrição magnética em 1983 e convergência Meridiana do centro da folha



A declinação magnética cresce -9' anualmente*
*Usar exclusivamente os dados numéricos

10 0 10 20 quilômetros

1:250.000

Sistema de Projeção Universal Transversal de Mercator
Datum Horizontal: SAD 69
Origem da Quilometragem UTM "Equador e Meridiano 51° W GR,"
Acréscida as constantes: 10.000 e 500 Km, respectivamente.

Para o mapeamento das unidades e sub-unidades morfoesculturais, foram utilizadas as informações SRTM - Shuttle Radar Topography Mission (USGS, 2002);
A base cartográfica utilizada foi extraída das Folhas Topográficas, escala 1:250.000 (IBGE);
As informações de geologia foram consultadas nas Folhas Geológicas, escala 1:250.000 (MINEROPAR, 2006);

O software de SIG utilizado foi o Arcview 3.2.

Elaboração/impressão: 2006.



República Federativa do Brasil

Ministério da Educação



Setor de Ciências da Terra

Laboratório de Hidrogeomorfologia - LHG
Laboratório de Geologia Ambiental - LGA



Estado do Paraná

Secretaria de Estado da Indústria
do Comércio e Assuntos do Mercosul

MINEROPAR
MINERAIS DO PARANÁ

COORDENAÇÃO:
Chisato Oka-Fiori

EQUIPE EXECUTORA DO MAPEAMENTO:

Chisato Oka-Fiori
Leonardo José Cordeiro Santos
Naldy Emerson Canali
Alberto Pio Fiori
Claudinei Taborda da Silveira
Sandro José Briski
Rogério da Silva Felipe

ESTAGIÁRIO:
Julio Manoel França da Silva

CONSULTOR:
Jurandyr Luciano Sanches Ross