

CARTA GEOMORFOLÓGICA

PONTA GROSSA  
SG.22-X-C

LEGENDA:

- Localidade
- Sedes municipais
- Rodovias Federais
- Rodovias Estaduais
- Hidrografia
- Corpos d'água
- Limite entre as Unidades Morfoestruturais/Morfoescurais
- Limite entre as Sub-unidades Morfoescurais

UNIDADE MORFOESTRUTURAL: CINTURÃO OROGÊNICO DO ATLÂNTICO

UNIDADE MORFOESCURAL: PRIMEIRO PLANALTO PARANAENSE

Sub-unidades morfoescurais:

- Planalto de Curitiba
- Planalto do Alto Iguaçu
- Planalto Dissecado de Tunas do Paraná
- Planalto do Alto Ribeira
- Planalto de Castro

UNIDADE MORFOESTRUTURAL: BACIA SEDIMENTAR DO PARANÁ

UNIDADE MORFOESCURAL: SEGUNDO PLANALTO PARANAENSE

Sub-unidades morfoescurais:

- Planalto de São Luiz do Purunã
- Planalto de Ponta Grossa
- Planalto do Guatã
- Planalto de São Mateus do Sul
- Planalto de Irati
- Planaltos Residuais da Formação Teresina
- Planalto de Prudentópolis
- Planaltos Residuais da Formação Serra Geral
- Planalto do Alto Ivaí

UNIDADE MORFOESTRUTURAL: TERCEIRO PLANALTO PARANAENSE

Sub-unidades morfoescurais:

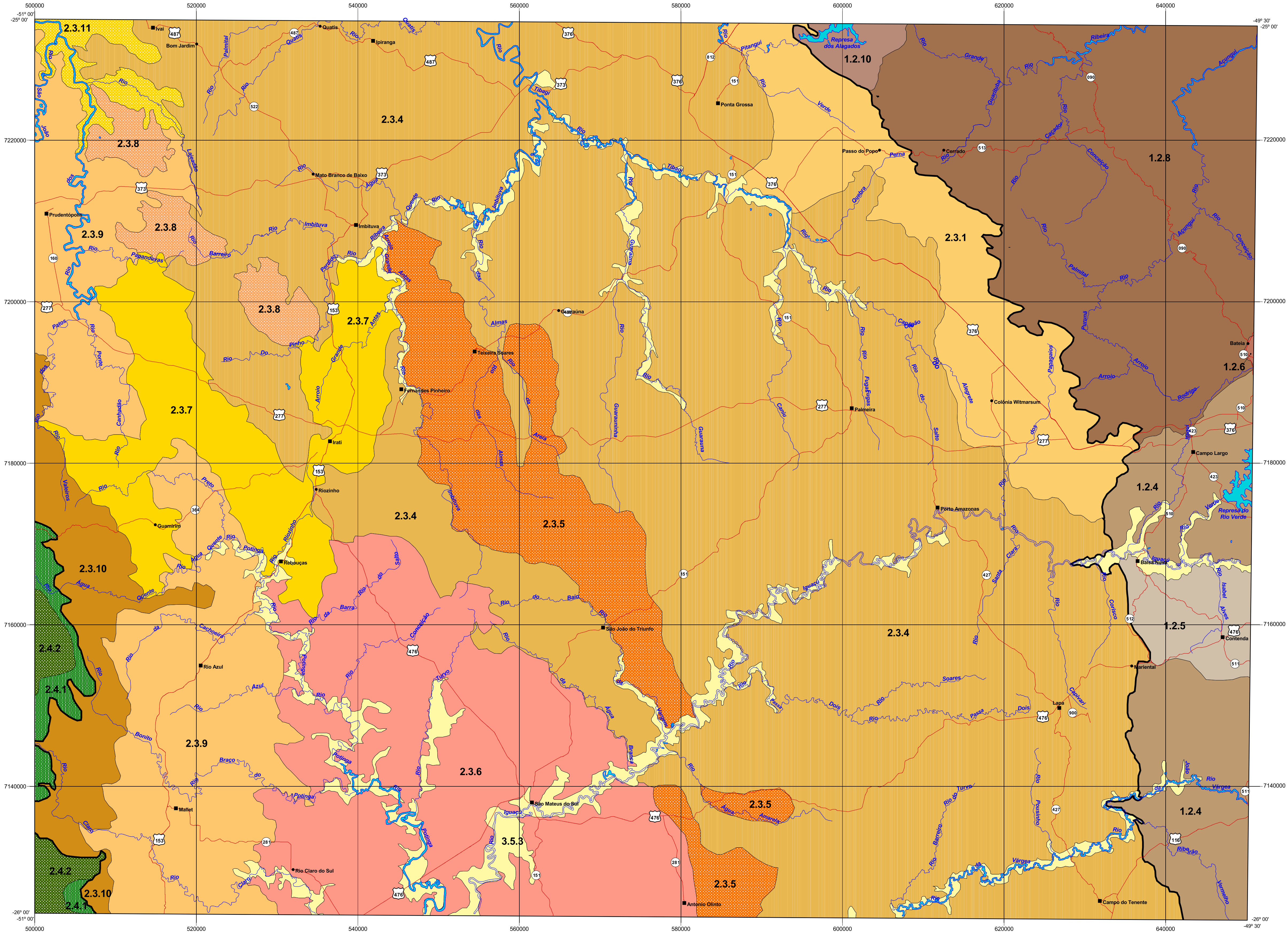
- Planalto Pitanga/Ivaiporã
- Planalto do Foz do Areia/Ribeirão Claro

UNIDADE MORFOESTRUTURAL: BACIAS SEDIMENTARES CENOZÓICAS E DEPRESSÕES TECTÔNICAS

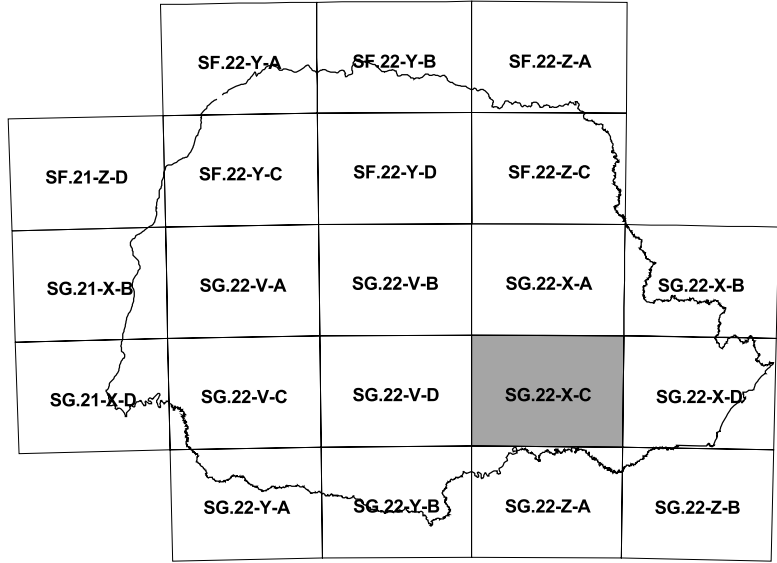
UNIDADE MORFOESCURAL: PLANÍCIES

Sub-unidades morfoescurais:

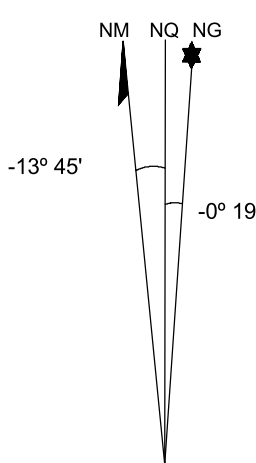
- Planícies Fluviais



Articulação das Folhas



Descrição magnética em 1983 e convergência Meridiana do centro da folha



A declinação magnética cresce -9' anualmente\*  
\*Usar exclusivamente os dados numéricos

10 0 10 20 quilômetros

1:250.000

Sistema de Projeção Universal Transversal de Mercator  
Datum Horizontal: SAD 69  
Origem da Quilometragem UTM "Equador e Meridiano 51° W GR,"  
Acréscida as constantes: 10.000 e 500 Km, respectivamente.

Para o mapeamento das unidades e sub-unidades morfoescurais, foram utilizadas as informações SRTM - Shuttle Radar Topography Mission (USGS, 2002);  
A base cartográfica utilizada foi extraída das Folhas Topográficas, escala 1:250.000 (IBGE);  
As informações de geologia foram consultadas nas Folhas Geológicas, escala 1:250.000 (MINEROPAR, 2006);

O software de SIG utilizado foi o Arcview 3.2.

Elaboração/impressão: 2006.



República Federativa do Brasil  
Ministério da Educação



Sector de Ciências da Terra

Laboratório de Hidrogeomorfologia - LHG  
Laboratório de Geologia Ambiental - LGA



Estado do Paraná  
Secretaria de Estado da Indústria do Comércio e Assuntos do Mercosul

MINEROPAR  
MINÉRIAS DO PARANÁ

COORDENAÇÃO:  
Chisato Oka-Fiori

EQUIPE EXECUTORA DO MAPEAMENTO:

Chisato Oka-Fiori  
Leonardo José Cordeiro Santos  
Naldy Emerson Canali  
Alberto Pio Fiori  
Claudinei Tabora da Silveira  
Sandro José Briski  
Rogério da Silva Felipe

ESTAGIÁRIO:  
Julio Manoel França da Silva

CONSULTOR:  
Jurandyr Luciano Sanches Ross