



**PLANO DE CONTINGÊNCIA: INCÊNDIO FLORESTAL**  
**ÁREA DE PROTEÇÃO AMBIENTAL DO IRAÍ**

**2022**

### Lista de assinaturas

Instituição	Responsável	Assinatura
Corpo de Bombeiros		
Defesa Civil		
Instituto Água e Terra		

## SUMÁRIO

1. INTRODUÇÃO.....	1
2. CARACTERIZAÇÃO DA ÁREA.....	1
2.1 Acessos .....	3
2.1 Vista aérea parcial da represa do Iraí.....	4
2.2 Predominância Vegetal.....	5
2.3 Intensidade do incêndio .....	7
2.4 Ventos .....	7
2.5 Risco de Incêndio .....	7
2.6 Chuvas .....	8
2.7 Mapa da área.....	8
2.8 Área de prioridade .....	8
3. INSTITUIÇÕES ENVOLVIDAS.....	8
4. RECURSOS.....	10
4.1 Pessoal .....	10
4.1.1 Disponibilidade de alimentação.....	10
4.2 Material.....	11
4.2.1 Equipamento de proteção individual EPI.....	11
4.2.2 Equipamentos de combate a incêndio .....	12
4.2.3 Equipamento de comunicação.....	16
4.2.4 Veículos.....	17
4.2.5 Instalações .....	18
4.2.6 Instalações Base .....	18
4.3 Sugestão de aquisição de materiais.....	21
4.4 Batalhão de Polícia Militar de Operações Aéreas .....	21
5. DESENVOLVIMENTO DO INCIDENTE.....	21
6. ARTICULAÇÃO PARA O ATENDIMENTO.....	22
7. APLICAÇÃO DO SISTEMA DE COMANDO DE INCIDENTE – ATENDIMENTO AO INCIDENTE.....	24
ANEXO I.....	28

## 1. INTRODUÇÃO

O presente Plano de Contingência se estabelece sobre a articulação integrada dos órgãos nele elencados para o atendimento aos Incêndios Florestais que venham ocorrer na área da **ÁREA DE PROTEÇÃO AMBIENTAL DO IRAÍ**, com suas áreas próximas que utilizem os mesmos meios e modus operandi elencados neste.

Ele visa facilitar, organizar e agilizar a resposta a estes eventos visando a diminuição do impacto ambiental que eventos desta sorte, naturais ou criminosos, causem à fauna e flora locais, bem como suas consequências sociais não alcancem as comunidades próximas e a sociedade em geral.

Para tanto, o Plano é dividido em partes onde serão expostas:

- As características sobre o local que pode ser atingido pelos incêndios florestais;
- As instituições que se envolverão no processo de extinção do incêndio;
- Os meios que serão utilizados;
- Estruturas importantes que poderão ser acionadas ou utilizadas para o combate a incêndio;
- Qual a forma de acionamento e organização entre as instituições para que a resposta seja articulada;
- Outras informações importantes para as estratégias de combate a incêndio no local.
- Responsáveis, dentro das áreas, por funções chave no monitoramento, gerenciamento e combate ao incêndio.

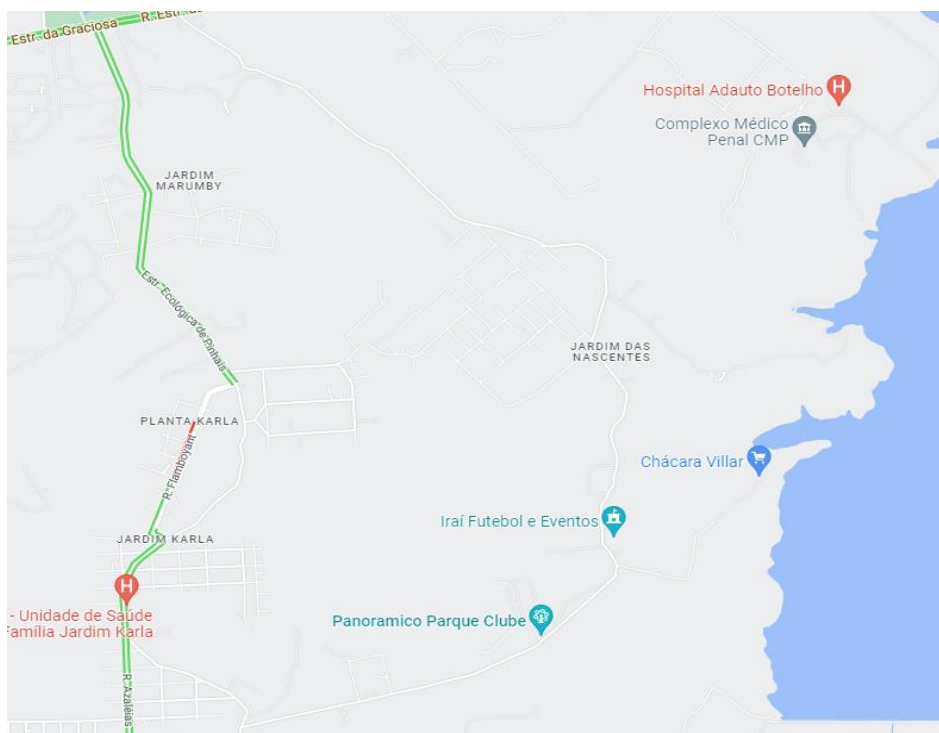
## 2. CARACTERIZAÇÃO DA ÁREA

<b>Nome</b>	ÁREA DE PROTEÇÃO AMBIENTAL DO IRAÍ
<b>Instância</b>	Estadual
<b>Categoria de Manejo</b>	APA
<b>Municípios</b>	Piraquara, Colombo, Quatro Barras, Pinhais e Campina Grande do Sul
<b>Área total da UC</b>	10.744,05 ha

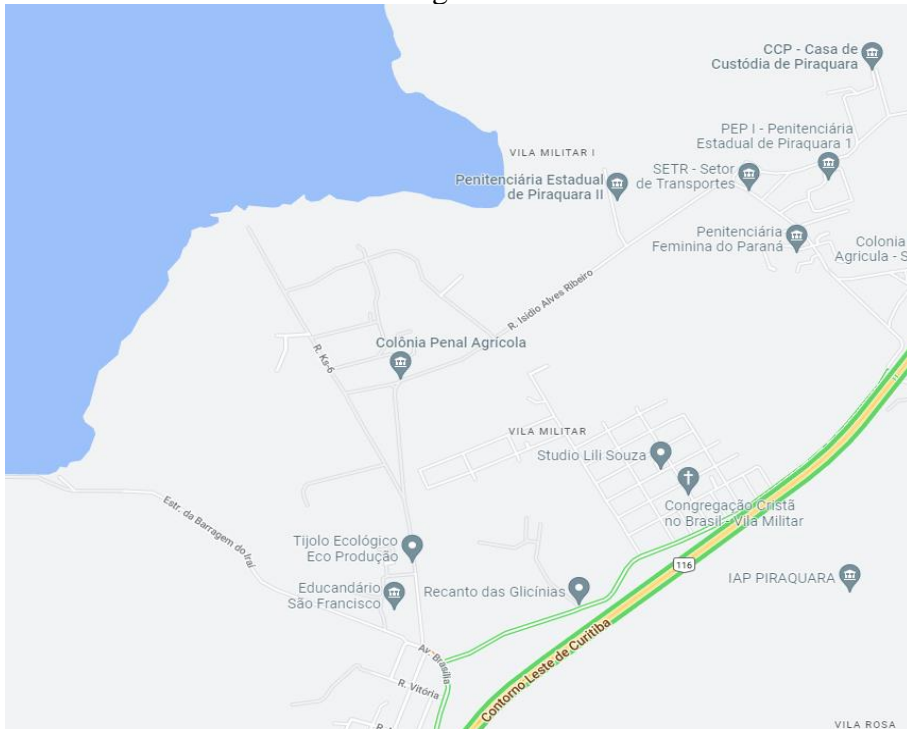
Descrição:

<b>Tipos de Vegetação e continuidade (se possível indicar proporção)</b>	Floresta Ombrófila Mista Aluvial (8%), Floresta Ombrófila Mista Montana (12,9%), Floresta Ombrófila Mista Alto Montana (6,5%) e Estepe Gramíneo-Lenhosa (72,5%).
<b>Indicar se existe visitação e principais locais de visitação.</b>	A APA é constituída em sua maior parte por propriedades particulares. Desta forma a “visitação” das áreas é frequente e contínua. O entorno da Represa do Iraí tem grande frequência de pescadores.
<b>E se existe população vivendo próxima (lindeira)</b>	A APA possui áreas com habitações em diferentes densidades habitacionais. Desde loteamentos populares, condomínios de chácaras e residências em lotes de diversas medidas. Há também um variado desenvolvimento de atividades econômicas, como indústrias, agricultura, comércios e serviços de diferentes portes.
<b>Fatores importantes de risco e dificuldades da área</b>	Por se tratar de APA, e possuir alta densidade demográfica, constante visitação e tráfego da população, os riscos são grandes e frequentes. Como a maior proporção de vegetação constante no perímetro da APA do Iraí é de campos e gramíneas, os maiores riscos são de incêndios, bem como a contaminação da água que é o recurso mais utilizado advindo da área em questão. A população deve ser sempre alertada e sensibilizada quanto à necessidade do descarte correto dos resíduos sólidos, materiais recicláveis e sobre a ligação de esgoto nas redes adequadas de tratamento.
<b>Elencar especificidades da área</b>	As áreas com maior recorrência de incêndios são: <ul style="list-style-type: none"><li>- A margem esquerda do Reservatório Iraí, área de campos e áreas úmidas, pelo grande número de pescadores que abandonam fogueiras ou provocam incêndios. Propriedades públicas e privadas fazem queimadas de limpeza de áreas agrícolas.</li><li>- A margem direita, nas imediações da Estrada Ecológica de Pinhais e Estrada Pinhais/Graciosa.</li></ul>

## 2.1 Acessos



## Detalhe do Acesso Estrada Ecológica e Pinhais Estrada Pinhais - Graciosa



Detalhe dos acessos à margem esquerda do Lago do Iraí.

### 2.1 Vista aérea parcial da represa do Iraí





2.2 Predominância Vegetal

<b>Tipo de vegetação</b>	campos e gramíneas
<b>Relevo</b>	
<b>Diferença de altitude (Desnível)</b>	
<b>Combustibilidade</b>	

2.2.1 Fotos da vegetação

Parque das Nascentes, na Barragem do Iraí



Fonte: Sanepar







### 2.3 Intensidade do incêndio

Fatores que afetam a intensidade do incêndio florestal durante seu desenvolvimento

<b>Aumenta com</b>	<b>Diminui com</b>
Maior volume de combustíveis leves	Menor volume de combustíveis leves
Uniformidade dos combustíveis	Combustíveis não uniformes
Continuidade horizontal	Descontinuidade horizontal
Baixa umidade dos combustíveis	Maior umidade dos combustíveis
Aclives à frente do incêndio	Declives à frente de incêndio
Ventos fortes	Ventos fracos
Baixa umidade relativa do ar	Alta umidade relativa do ar
Alta temperatura do ar	Baixa temperatura do ar

Definição dos tipos de combustível em relação ao diâmetro e aos respectivos tempos de retardo (tempo que uma partícula necessita para alcançar o estado de equilíbrio higroscópico com o ambiente)

<b>Combustível</b>	<b>Diâmetro (mm)</b>	<b>Tempo de retardo (hora)</b>
Leve (ervas, folhas, pastagens)	<5	1
Regular (galhos e caules)	5 a 25	10
Mediano (galhos e caules)	25 75	100 (5 dias)
Pesado (galhos e caules)	>75	1000 (42 dias)

### 2.4 Ventos

<b>Ventos</b>	
<b>Ventos Fortes</b>	
<b>Direção mais comum</b>	

### 2.5 Risco de Incêndio

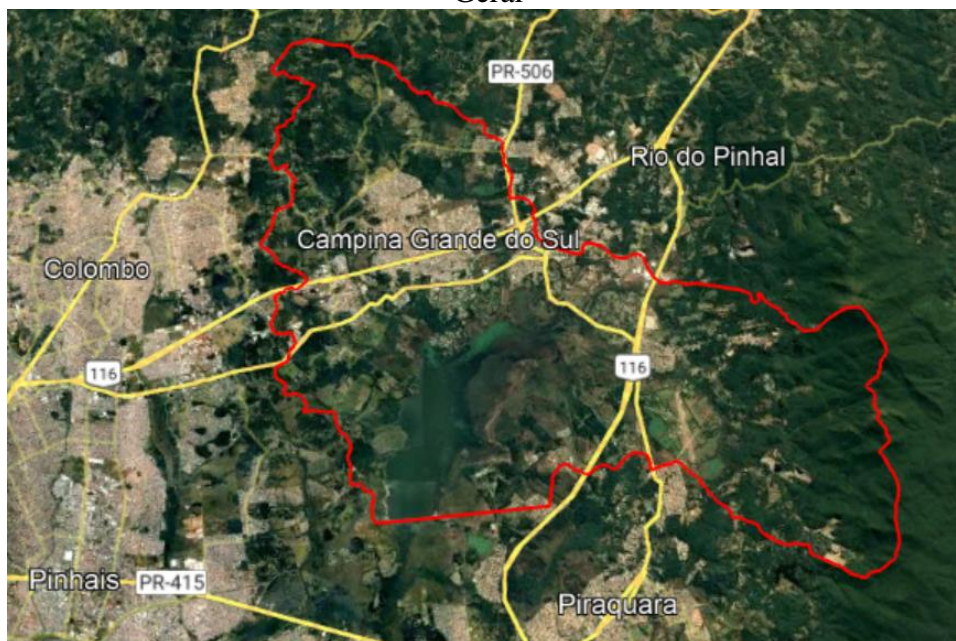
<b>Recorrência de incêndios na área</b>	
	Mais de uma vez por ano
	Uma vez por ano
	Uma vez a cada 3 anos
<b>Período de maior propensão a incêndios</b>	
	Inverno e período de queima de cana

## 2.6 Chuvas

Sazonalidade de chuvas	
	Bem distribuídas durante o ano
	Possui curtos períodos de estiagem
	Possui longos períodos de estiagem
	Ocorrências de geadas

## 2.7 Mapa da área

### Geral



## 2.8 Área de prioridade

LOCAL	JUSTIFICATIVA DA PRIORIDADE
A margem esquerda do Reservatório Iraí, área de campos e áreas úmidas, Áreas do Estado - lindeiras ao Complexo Penitenciário.	Campos e Várzeas cons nascentes e alta biodiversidade
A margem direita, nas imediações da Estrada Ecológica de Pinhais e Estrada Pinhais/Graciosa.	

## 3. INSTITUIÇÕES ENVOLVIDAS

A seguir estão discriminadas todas as instituições com participação em caso de Incêndio Florestal na área em estudo, seja em ações de resposta ou de apoio, com a discriminação de sua respectiva função no incidente. Estas instituições estão envolvidas nas atividades de monitoramento, combate a incêndio, gerenciamento do incidente, administração da área, apoio logístico, entre outras.

Instituição	Atuação							
	Administração da área	Avaliação da área	Combate a incêndio	Comunicação	Gerenciamento de ocorrência	Logística	Monitoramento da área	Instalações
Unidade de Conservação	x	x	x	x	x	x	x	x
Corpo de Bombeiros		x	x	x	x	x		
Defesa Civil		x						
Município			x			x	x	

Instituição	Dados	
APA do Iraí	Responsável	André Fialho Eiterer
	Telefone	(032) 98833-3837
	Substituto	Leticia Salomão
	Telefone	(041) 99642-9681
	Ponto de encontro	Sede do IAT
Corpo de Bombeiros	Responsável	
	Telefone	
	Substituto	
	Telefone	
	Ponto de encontro	
Polícia Ambiental	Responsável	
	Telefone	
	Substituto	
	Telefone	
	Ponto de encontro	
Defesa Civil Ambiental Pinhais	Responsável	Sergio
	Telefone	3912-5745
	Substituto	
	Telefone	
	Ponto de encontro	R. Reinaldo Ribas, 993 - Atuba
Defesa Civil Ambiental Piraquara	Responsável	Marcelo Alcine da Silva
	Telefone	35903361/ 35903352 / 987421828
	Substituto	Samuel da Silva Cordeiro
	Telefone	35903361/ 35903352 / 987421828
	Ponto de encontro	Rua Papa Paulo IV, 123 Vila Chaune
Sanepar	Responsável	João Gomes
	Telefone	999430240
	Substituto	33307034

	Telefone	
	Ponto de encontro	Barragem do Iraí - Estrada da Barragem do Iraí s/n 36732619 / 36731165

#### 4. RECURSOS

A seguir estão elencados os recursos existentes para o atendimento a Incêndios Florestais na área divididos em PESSOAL e MATERIAIS, sendo estes últimos subdivididos em INSTALAÇÕES, ESTRUTURAS DE APOIO OPERACIONAL, ELEMENTOS DE APOIO, COMUNICAÇÃO, EQUIPAMENTOS DE PROTEÇÃO INDIVIDUAL E EQUIPAMENTOS DE COMBATE A INCÊNDIO.

##### 4.1 Pessoal

A seguir estão elencados os integrantes das instituições com possibilidade de participação na resposta ao incêndio florestal, para combate a incêndio e para ações de apoio.

Instituição	Total de pessoas/dia	Pessoas dia/ações de apoio	Pessoas/dias combate a incêndios
UC	2	2	0
Corpo de Bombeiros – Polícia Ambiental Defesa Civil Pinhais Defesa Civil Piraquara Município			
SANEPAR	1	1	0
<b>TOTAL</b>			

##### 4.1.1 Disponibilidade de alimentação

Alimentação necessária prevista para 5 dias de ações.

Disponibilidade de alimentação (Previsão para 5 dias)			
Alimentação	Quantidade/dia	Instituição	Total
Café da manhã	02	IAT	
		Corpo de Bombeiros	
		Polícia Ambiental	
		Defesa Civil	
		Município	
	01	SANEPAR	
Almoço	02	IAT	
		Corpo de Bombeiros	
		Polícia Ambiental	
		Defesa Civil	

		Município	
	01	SANEPAR	
Jantar	02	IAT	
		Corpo de Bombeiros –	
		Polícia Ambiental	
		Defesa Civil	
		Município	
	01	SANEPAR	

## 4.2 Material

### 4.2.1 Equipamento de proteção individual EPI

Descrição	Quantidade	Estado de conservação	Instituição
Apito	0		IAT
			Corpo de Bombeiros
			Polícia Ambiental
	0		Defesa Civil
			Município
Balaclava	0		SANEPAR
			IAT
			Corpo de Bombeiros
			Polícia Ambiental
	0		Defesa Civil
Bandana/ lenço de algodão			Município
	0		SANEPAR
			IAT
			Corpo de Bombeiros
			Polícia Ambiental
Botas	0		Defesa Civil
			Município
	0		SANEPAR
			IAT
			Corpo de Bombeiros
Cantil			Polícia Ambiental
	0		Defesa Civil
			Município
	0		SANEPAR
			IAT
Capacete	0		Corpo de Bombeiros

			Polícia Ambiental	
	0		Defesa Civil	
			Município	
	0		SANEPAR	
Lanterna	0		IAT	
			Corpo de Bombeiros	
			Polícia Ambiental	
	0		Defesa Civil	
			Município	
	0		SANEPAR	
	Luvas de vaqueta	0		IAT
				Corpo de Bombeiros
			Polícia Ambiental	
0			Defesa Civil	
			Município	
	0		SANEPAR	
	Máscara	0		IAT
				Corpo de Bombeiros
			Polícia Ambiental	
			Defesa Civil	
			Município	
	0		SANEPAR	
	Perneiras	0		IAT
				Corpo de Bombeiros
			Polícia Ambiental	
0			Defesa Civil	
			Município	
	0		SANEPAR	
	Roupa anti-chamas	0		IAT
				Corpo de Bombeiros
			Polícia Ambiental	
0			Defesa Civil	
			Município	
	0		SANEPAR	
	Óculos de proteção	0		IAT
				Corpo de Bombeiros
			Polícia Ambiental	
0			Defesa Civil	
			Município	
	0		SANEPAR	

#### 4.2.2 Equipamentos de combate a incêndio

Descrição	Quantidade	Estado de conservação	Instituição
Abafador	0		IAT
			Corpo de Bombeiros
			Polícia Ambiental
	0		Defesa Civil

			Município
	0		SANEPAR
Bomba costal rígida	0		IAT
			Corpo de Bombeiros
			Polícia Ambiental
	0		Defesa Civil
			Município
	0		SANEPAR
Bomba flutuante	0		IAT
			Corpo de Bombeiros
			Polícia Ambiental
	0		Defesa Civil
			Município
	0		SANEPAR
Cortadeira	0		IAT
			Corpo de Bombeiros
			Polícia Ambiental
	0		Defesa Civil
			Município
	0		SANEPAR
Enxada	0		IAT
			Corpo de Bombeiros
			Polícia Ambiental
	0		Defesa Civil
			Município
	0		SANEPAR
Enxadao	0		IAT
			Corpo de Bombeiros
			Polícia Ambiental
	0		Defesa Civil
			Município
	0		SANEPAR
Esguicho	0		IAT
			Corpo de Bombeiros
			Polícia Ambiental
	0		Defesa Civil
			Município
	0		SANEPAR
Extensão elétrica	0		IAT
			Corpo de Bombeiros
			Polícia Ambiental
	0		Defesa Civil
			Município
	0		SANEPAR
Facão com bainha	0		IAT
			Corpo de Bombeiros
			Polícia Ambiental
	0		Defesa Civil



			Município
	0		SANEPAR
Foice	0		IAT
			Corpo de Bombeiros
			Polícia Ambiental
	0		Defesa Civil
			Município
	0		SANEPAR
Garfo	0		IAT
			Corpo de Bombeiros
			Polícia Ambiental
	0		Defesa Civil
			Município
	0		SANEPAR
Gerador	0		IAT
			Corpo de Bombeiros
			Polícia Ambiental
	0		Defesa Civil
			Município
	0		SANEPAR
Kit pick-up 1000 L	0		IAT
			Corpo de Bombeiros
			Polícia Ambiental
	0		Defesa Civil
			Município
	0		SANEPAR
Lima	0		IAT
			Corpo de Bombeiros
			Polícia Ambiental
	0		Defesa Civil
			Município
	0		SANEPAR
Machadinha	0		IAT
			Corpo de Bombeiros
			Polícia Ambiental
	0		Defesa Civil
			Município
	0		SANEPAR
Machado lenhador	0		IAT
			Corpo de Bombeiros
			Polícia Ambiental
	0		Defesa Civil
			Município
	0		SANEPAR
Mangueira	0		IAT
			Corpo de Bombeiros
			Polícia Ambiental
	0		Defesa Civil

			Município
	0		SANEPAR
Mcleod	0		IAT
			Corpo de Bombeiros
			Polícia Ambiental
	0		Defesa Civil
			Município
	0		SANEPAR
Mochila costal flexível	0		IAT
			Corpo de Bombeiros
			Polícia Ambiental
	0		Defesa Civil
			Município
	0		SANEPAR
Motobomba	0		IAT
			Corpo de Bombeiros
			Polícia Ambiental
	0		Defesa Civil
			Município
	0		SANEPAR
Motosserra	0		IAT
			Corpo de Bombeiros
			Polícia Ambiental
	0		Defesa Civil
			Município
	0		SANEPAR
Pá	0		IAT
			Corpo de Bombeiros
			Polícia Ambiental
	0		Defesa Civil
			Município
	0		SANEPAR
Picareta	0		IAT
			Corpo de Bombeiros
			Polícia Ambiental
	0		Defesa Civil
			Município
	0		SANEPAR
Queimador (pinga-fogo)	0		IAT
			Corpo de Bombeiros
			Polícia Ambiental
	0		Defesa Civil
			Município
	0		SANEPAR
Rastelo	0		IAT
			Corpo de Bombeiros
			Polícia Ambiental
	0		Defesa Civil

			Município
	0		SANEPAR
Retardante	0		IAT
			Corpo de Bombeiros
			Polícia Ambiental
	0		Defesa Civil
			Município
Roçadeira	0		SANEPAR
	0		IAT
			Corpo de Bombeiros
			Polícia Ambiental
	0		Defesa Civil
Soprador costal			Município
	0		SANEPAR
	0		IAT
			Corpo de Bombeiros
			Polícia Ambiental
Vassoura de grama	0		Defesa Civil
			Município
	0		SANEPAR
			Corpo de Bombeiros
			Polícia Ambiental

#### 4.2.3 Equipamento de comunicação

Descrição	Quantidade	Estado de conservação	Instituição
Antena / repetidora	0		IAT
			Corpo de Bombeiros
			Polícia Ambiental
	0		Defesa Civil
			Município
Baterias HT	0		SANEPAR
			IAT
			Corpo de Bombeiros
			Polícia Ambiental
	0		Defesa Civil
Carregadores HT			Município
	0		SANEPAR
	0		IAT
			Corpo de Bombeiros
			Polícia Ambiental

Celular Institucional	0		IAT
			Corpo de Bombeiros
			Polícia Ambiental
	0		Defesa Civil
			Município
HT	0		SANEPAR
			IAT
			Corpo de Bombeiros
			Polícia Ambiental
	0		Defesa Civil
Rádio UHF			Município
	0		SANEPAR
			IAT
			Corpo de Bombeiros
			Polícia Ambiental
Rádio VHF	0		Defesa Civil
			Município
	0		SANEPAR
			IAT
			Corpo de Bombeiros
Torres de telefonia móvel			Polícia Ambiental
	0		Defesa Civil
			Município
	0		SANEPAR
			IAT
Walk Talk / Talk About			Corpo de Bombeiros
			Polícia Ambiental
	0		Defesa Civil
			Município
	0		SANEPAR

#### 4.2.4 Veículos

Descrição	Quantidade	Estado de conservação	Instituição
Camionete/ 4x4	0		IAT
			Corpo de Bombeiros
			Polícia Ambiental
	2	Regular	Defesa Civil
			Município
Carreta tanque	0		SANEPAR
			IAT
		Corpo de Bombeiros	

			Polícia Ambiental
			Defesa Civil
			Município
	0		SANEPAR
Trator agrícola	0		IAT
			Corpo de Bombeiros
			Polícia Ambiental
	1	Regular	Defesa Civil
			Município
	0		SANEPAR

#### 4.2.5 Instalações

Estrutura	Disponibilidade	Metragem comp x larg	Local	Coord Lat	Coord Long
Almoxarifado	1				
Enfermaria					
Cozinha					
Refeitório					
Banheiros	2				
Chuveiros					
Posto de Comando					
Alojamento					
Sala de Descompressão (descanso)	1				
Área de manutenção de materiais/oficina					
Ponte de Observação					
Barracas					

#### 4.2.6 Instalações Base

Posto de Comando		
Tipo	Casa da barragem do Iraí	
COORDENADAS	Latitude	-25.425802
	Longitude	- 49.107119

#### Mobiliário existente

Mobiliário	Quantidade	Unidade
Mesa	01	
Cadeira	06	
Computador	0	
Impressora	0	
Quadro branco	0	
Flipchart	0	

Projektor	0	
Papel	0	
Televisão	0	

Estrutura de comunicação do PC

Equipamento	Quantidade	Unidade
HT	0	
Rádio Base	0	
Antena	0	
Celular	0	
Telefone fixo	01	

Área de espera

Área de espera		
Tipo	Casa da Barragem	
Coordenadas	Latitude	-25.425802
	Longitude	- 49.107119
Área		
Possui cobertura		

Área de espera		
Tipo	Parque das Nascentes	
Coordenadas	Latitude	-25.398025
	Longitude	-49.11081
Área		
Possui cobertura		

Área de descompressão

Área de descompressão		
Tipo	Temporária	
Coordenadas	Latitude	-25.425802
	Longitude	- 49.107119

Apoio Operacional

Ponto de captação de água

Captação de água		
Coordenadas	Latitude	-25.422546
	Longitude	-49.112622
Tipo de captação	Reservatório artificial	Sim
Duração		
Perene		
Não Perene		
Capacidade:		
0 a 1000 L		
Mais de 1000 L		

#### Elementos de apoio Base Estação

<b>Elementos de apoio</b>	
Há energia elétrica na UC (110V)	sim
UC possui estrutura para gerador	sim
UC possui gerador	não
Se não, quem fornece gerador	não
Quem fornece combustível	
<b>Características do gerador</b>	
Condições de uso	---
Tipo de motor	---
Combustível	---
Tensão Nominal	---
Potência máxima nominal	---
Possui cabo	---
Tamanho de cabo	---
Número de bocais	---
Autonomia	---
<b>Estruturas atendidas pelo gerador</b>	
Posto de comando (PC)	---
Manutenção	---
Alojamento	---
Refeitório	---
<b>Orientação para Gerador</b>	
Não há gerador	

#### Água

<b>Água</b>	
Há água potável na UC	sim
<b>Forma de Distribuição (fonte)</b>	
Água encanada	sim
Captação natural	não
Se não há quem fornece	Instituição -
<b>Como fornece</b>	
Estação de tratamento	não
Água envasada	não
Clorin	não
Outros sistemas de purificação de água	não

#### 4.2.9 Elementos de apoio geral

##### Pontos de captação de água

<b>Captação de água</b>	
Coordenadas	Latitude
	Longitude
Tipo de captação:	
Duração	
Capacidade	

Devido a heterogeneidade das áreas existem estradas de acesso a diversos pontos críticos e que nas áreas do Estado não ocupadas, existem trilhas não formalizadas.

#### 4.3 Sugestão de aquisição de materiais

#### 4.4 Batalhão de Polícia Militar de Operações Aéreas

O Batalhão de Polícia Militar de Operações Aéreas dispõe de dois helicópteros para combate, equipados com helibalde, sendo a capacidade de 560 litros de água para o helicóptero modelo EC130 B4 e um de 409 litros para a aeronave modelo Bell 206 Jet Ranger, além de dois aviões para transporte de material e pessoal (podendo transportar 2, e 4 passageiros).

- A unidade ainda dispõe de um caminhão de abastecimento de combustível para as aeronaves, com capacidade de 7.000 litros de Querosene Aeronáutico e uma carretinha de 1.000 litros para abastecimento.

Este ano temos um Jet Ranger adicional, máquina conveniada com o Instituto Água e Terra, que pode auxiliar no atendimento para combates a incêndios ambientais e até mesmo acoplando o Helibalde da unidade para fazer os combates.

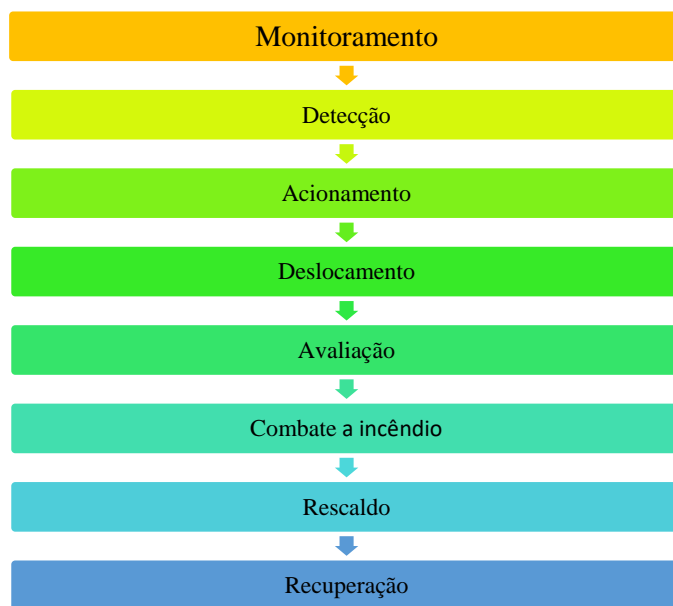
As referidas aeronaves têm capacidade de operar em todo o Estado, com equipe de Pilotos e Operador aerotático BPMOA.

### **5. DESENVOLVIMENTO DO INCIDENTE**

O incidente tem desenvolvimento com a informação do acontecimento de um incêndio florestal avistado na área e reportado, possivelmente por funcionário do PARQUE ESTADUAL.

As fases do desenvolvimento da resposta ao incidente se desenvolvem, basicamente, com as seguintes etapas:

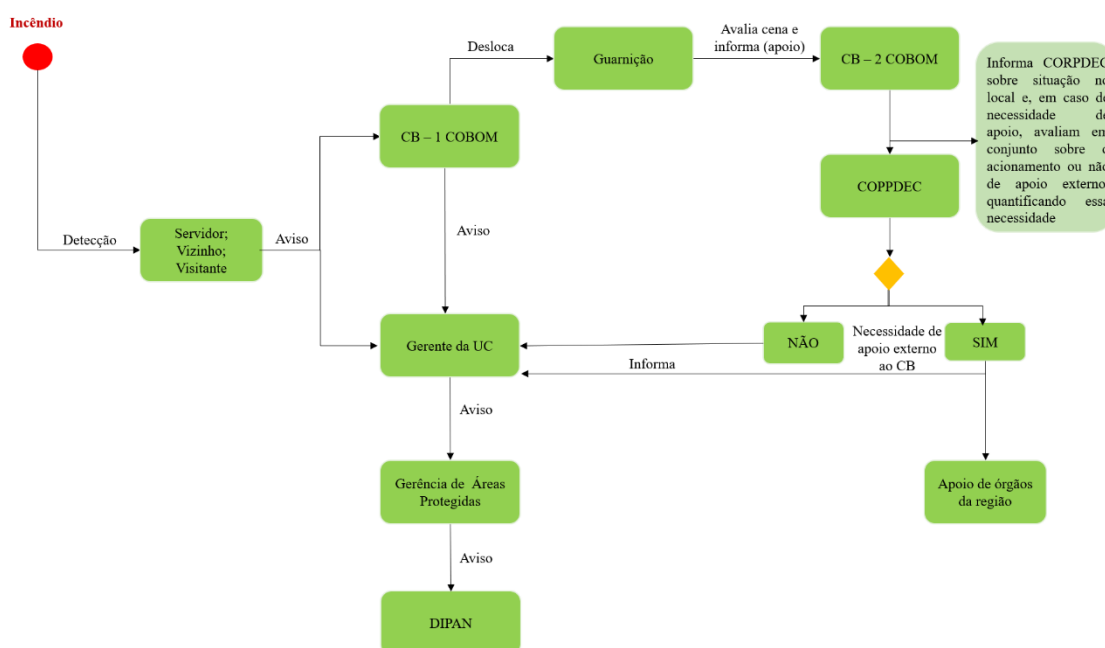




## 6. ARTICULAÇÃO PARA O ATENDIMENTO

O atendimento aos eventos de Incêndios Florestais se inicia antes do real acontecimento do incêndio, isto é, a articulação para a resposta é definida anteriormente para garantir a agilidade do processo.

Assim, o responsável pela detecção do incêndio deverá acionar o socorro imediatamente, conforme o protocolo estabelecido, desencadeando o processo de acordo com o fluxograma abaixo:



Incêndio Florestal - Fluxograma inicial de informação

## LISTA DE CONTATOS PARA ACIONAMENTO

Instituição	Dados	
APA do Iraí	Responsável	André Fialho Eiterer
	Telefone	(032) 98833-3837
	Substituto	Leticia Salomão
	Telefone	(041) 99642-9681
	Ponto de encontro	Sede do IAT
Corpo de Bombeiros	Responsável	
	Telefone	
	Substituto	
	Telefone	
	Ponto de encontro	
Polícia Ambiental	Responsável	
	Telefone	
	Substituto	
	Telefone	
	Ponto de encontro	
Defesa Civil Ambiental Pinhais	Responsável	Sergio
	Telefone	3912-5745
	Substituto	
	Telefone	
	Ponto de encontro	R. Reinaldo Ribas, 993 - Atuba
Defesa Civil Ambiental Piraquara	Responsável	Marcelo Alcine da Silva
	Telefone	35903361/ 35903352 / 987421828
	Substituto	Samuel da Silva Cordeiro
	Telefone	35903361/ 35903352 / 987421828
	Ponto de encontro	Rua Papa Paulo IV, 123 Vila Chaune
Sanepar	Responsável	João Gomes
	Telefone	999430240
	Substituto	33307034
	Telefone	
	Ponto de encontro	Barragem do Iraí - Estrada da Barragem do Iraí s/n 36732619 / 36731165

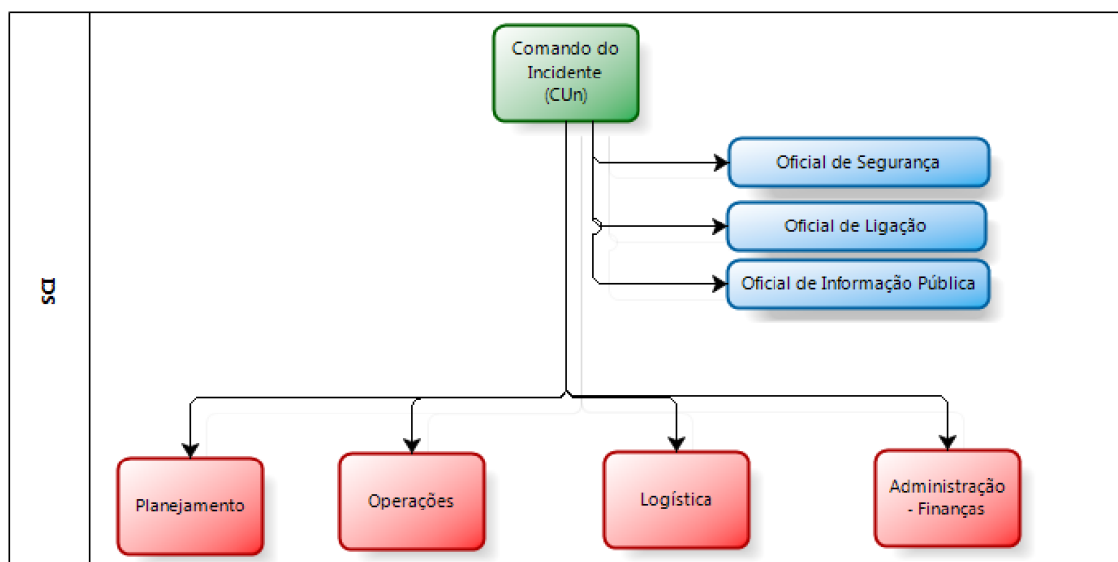
Considerando a evolução da tecnologia e o aumento de sua utilização para as comunicações, por exemplo, através de aplicativos tipo *whatsapp*, deve-se tomar algumas precauções com relação à utilização destes meios, de maneira que se garanta que todos os principais responsáveis das instituições envolvidas do plano da área em estudo recebam a informação, uma vez que é necessária a agilidade na tramitação da informação para que a resposta ao incêndio florestal seja a mais efetiva possível. (Uma

sugestão com relação a isto seria a possibilidade de criação de grupos para a tramitação da informação, sendo que, após lançada a informação no grupo, no caso de não haver retorno no prazo de cinco minutos sobre o recebimento da informação por aqueles de direito, que se entre em contato telefônico direto).

## 7. APLICAÇÃO DO SISTEMA DE COMANDO DE INCIDENTE – ATENDIMENTO AO INCIDENTE

Considerando que as três primeiras etapas contempladas neste Plano de Contingência para Incêndios Florestais já foram cumpridas, isto é, houve o monitoramento da área, a detecção de um incêndio e o acionamento das equipes necessárias para o atendimento. Parte-se, então, para o atendimento efetivo ao incidente.

Para tanto, será utilizado como ferramenta organizacional e gerencial o Sistema de Comando de Incidentes (SCI) para articular a resposta. A organização do sistema segue o disposto na imagem a seguir:



O SCI começa a ser implementado a partir da chegada da primeira equipe na cena do incidente, sendo esta a responsável pela primeira organização. À medida que outros recursos chegarem à cena a estrutura aumenta conforme a necessidade. Nos primeiros momentos, deve-se considerar principalmente a importância das Seções de Operações e Planejamento que indicaram as primeiras ações de combate ao incêndio. As decisões sobre as melhores táticas são definidas em conjunto entre os órgãos componentes do Comando Unificado (CUi).

É importante ressaltar que a estrutura é um molde adaptável às diferentes situações, devendo ser flexível como em qualquer planejamento.

A seguir segue a tabela com a indicação preliminar dos responsáveis por cada função dentro da estrutura do SCI<sub>1</sub>

1 - Para mais informações sobre o SCI consultar o Corpo de Bombeiros ou manuais da SENASP.

<b>Ações responsivas (pós desastre)</b>				
<b>INSTALAÇÃO DO SCI</b>				
Nome		Telefone		Celular
<b>COMANDO UNIFICADO (COMPONENTES)</b>				
Instituição		Nome		
Cargo		Telefone		
Instituição		Nome		
Cargo		Telefone		
Instituição		Nome		
Cargo		Telefone		
Instituição		Nome		
Cargo		Telefone		
<b>STAFF DE COMANDO</b>				
<b>Oficial de Ligação</b>				
Instituição		Telefone		
Nome		Celular		
<b>Oficial de Segurança</b>				
Instituição		Telefone		
Nome		Celular		
<b>Oficial de informação ao público</b>				
Instituição		Telefone		
Nome		Celular		
<b>STAFF GERAL - SEÇÕES</b>				
<b>OPERAÇÕES</b>				
<b>Chefe de Operações</b>				
Instituição		Telefone		
Nome		Celular		
<b>Encarregado/Líder da Unidade:</b>				
<b>Área de espera</b>				
Instituição		Telefone		
Nome		Celular		
<b>Operações aéreas</b>				
Instituição		Telefone		
Nome		Celular		
<b>Socorro</b>				
Instituição		Telefone		
Nome		Celular		
<b>Assistência às vítimas</b>				
Instituição		Telefone		
Nome		Celular		
<b>Reabilitação</b>				

Instituição		Telefone	
Nome		Celular	
<b>Área de concentração de vítimas</b>			
Instituição		Telefone	
Nome		Celular	
<b>Assistência aos animais</b>			
Instituição		Telefone	
Nome		Celular	
<b>SOCORRO - COORDENAÇÃO</b>			
<b>Combate a incêndio</b>			
Instituição		Telefone	
Nome		Celular	
<b>Busca/salvamento</b>			
Instituição		Telefone	
Nome		Celular	
<b>Atendimento pré-hospitalar</b>			
Instituição		Telefone	
Nome		Celular	
<b>Abandono de área</b>			
Instituição		Telefone	
Nome		Celular	
<b>PLANEJAMENTO</b>			
<b>Chefe de planejamento</b>			
Instituição		Telefone	
Nome		Celular	
<b>Líder da Unidade</b>			
<b>Situação</b>			
Instituição		Telefone	
Nome		Celular	
<b>Recursos</b>			
Instituição		Telefone	
Nome		Celular	
<b>Documentação</b>			
Instituição		Telefone	
Nome		Celular	
<b>Desmobilização</b>			
Instituição		Telefone	
Nome		Celular	
<b>LOGÍSTICA</b>			
<b>Chefe de logística</b>			
Instituição		Telefone	
Nome		Celular	
<b>Líder da Unidade</b>			
<b>Materiais</b>			
Instituição		Telefone	
Nome		Celular	
<b>Instalações</b>			
Instituição		Telefone	

Nome		Celular	
<b>Apoio Terrestre</b>			
Instituição		Telefone	
Nome		Celular	
<b>Alimentação</b>			
Instituição		Telefone	
Nome		Celular	
<b>Médica</b>			
Instituição		Telefone	
Nome		Celular	
<b>Comunicações</b>			
Instituição		Telefone	
Nome		Celular	
<b>ADMINISTRAÇÃO/FINANÇAS</b>			
<b>Chefe de Administração/Finanças</b>			
Instituição		Telefone	
Nome		Celular	
<b>Líder da Unidade</b>			
<b>Tempo</b>			
Instituição		Telefone	
Nome		Celular	
<b>Provedoria</b>			
Instituição		Telefone	
Nome		Celular	
<b>Custos</b>			
Instituição		Telefone	
Nome		Celular	
<b>RECUPERAÇÃO</b>			
<b>Planejamento do manejo</b>			
Instituição		Telefone	
Nome		Celular	
<b>Recuperação da área</b>			
Instituição		Telefone	
Nome		Celular	
<b>Documentação (BO-SE)</b>			
Instituição		Telefone	
Nome		Celular	

## ANEXO I

REGISTRO DE OCORRÊNCIA DE INCÊNDIO FLORESTAL									
I - DADOS BÁSICOS DO INCÊNDIO									
								LOGO UCs	
UNIDADE DE CONSERVAÇÃO:									
MUNICÍPIO(S):									
Dentro da UC					Entorno da UC				
Foco inicial do incêndio (ponto referência):					Foco inicial do incêndio (ponto referência):				
Latitude					Latitude				
Longitude					Longitude				
GPS					GPS				
Google Earth					Google Earth				
DATUM					DATUM				
<b>ATENÇÃO: PONTOS DEVEM SER MARCADOS EM SISTEMA DE COORDENADAS GEOGRÁFICAS E DATUM WGS 84</b>									
II - DADOS DO INCÊNDIO									
Detecção:					Local da detecção:				
Visitante					Ponto de observação				
Morador entorno					Ronda				
Funcionário UC					Sobrevôo				
Monitoramento por satélite					Entorno UC				
Etapas do combate					Forma extinção				
			Dia/Mês	An o	Horas				
Detecção					Combate direto				
Primeiro ataque					Combate indireto				
Controle					Extinção natural				
Extinção									
Pontos negativo no combate:									

Pontos positivo no combate:							
Métodos de extinção empregados no combate:							
	GCIF			Trator		Aeronave	
	Aceiro			ABT		Bambi bucket	
III - PROVÁVEIS CAUSAS							
	Queimadas					Fogos de recreação	
	Fagulha de máquinas					Fogueira acampamento	
	Incendiário					Queda de balão	
	Descarga atmosférica					Ritual religioso	
	Reignição					Diversos	
IV - DANOS							
Estimativa área queimada dentro da UC:				Estimativa área queimada fora da UC:			
Animais mortos: (espécie e quantidade)							
				Vegetação atingida:			
						Floresta nativa	
						Capoeira	
						Brejo ou várzea	
						Cultivo florestal	
						Plantio	
						Pastagem	
Estruturas atingidas: (quantidade)				Tipologia (s) atingidas:			
	Casas						
	Barracão						
	Silo						
	Automóvel						
	Outros:						
	Outros:						
V -MOBILIZAÇÃO COMBATE							
Órgãos mobilizados para o				Quantidade recursos utilizados para o			



combate:			combate:	
	IAP			
	Corpo de Bombeiros			
	Defesa Civil			
	Polícia Militar			
	Guarda Municipal			
	Brigada Voluntária			
Observações:				
Responsável pelo preenchimento:				
Data:		Assinatura:		