



**PLANO DE CONTINGÊNCIA: INCÊNDIO FLORESTAL
ESTAÇÃO ECOLÓGICA DO CAIUÁ**

Atualização - 2022

ESTAÇÃO ECOLÓGICA DO CAIUÁ
Lista de assinaturas

Instituição	Responsável	Assinatura
Corpo de Bombeiros		
Defesa Civil		
Instituto Água e Terra		

SUMÁRIO

1. INTRODUÇÃO	1
2. CARACTERIZAÇÃO DA ÁREA.....	1
2.1 Acessos	3
2.2 Predominância Vegetal.....	5
2.3 Intensidade do incêndio	6
2.4 Ventos	6
2.5 Risco de Incêndio	7
2.6 Chuvas	7
2.7 Mapa da área.....	7
2.8 Área de prioridade	7
3. INSTITUIÇÕES ENVOLVIDAS	8
4. RECURSOS	9
4.1 Pessoal	9
4.1.1 Disponibilidade de alimentação.....	10
4.2 Material.....	10
4.2.1 Equipamento de proteção individual EPI.....	10
4.2.2 Equipamentos de combate a incêndio	12
4.2.3 Equipamento de comunicação.....	16
4.2.4 Veículos.....	18
4.2.5 Instalações	18
4.2.6 Instalações Base	19
4.2.7 Apoio Operacional	21
4.2.8 Elementos de apoio geral	22
4.2.9 Batalhão de Polícia Militar de Operações Aéreas	23
4.3 Sugestão de aquisição de materiais.....	23
5. DESENVOLVIMENTO DO INCIDENTE	24
6. ARTICULAÇÃO PARA O ATENDIMENTO.....	24
7. APLICAÇÃO DO SISTEMA DE COMANDO DE INCIDENTE – ATENDIMENTO AO INCIDENTE	26

1. INTRODUÇÃO

O presente Plano de Contingência se estabelece sobre a articulação integrada dos órgãos nele elencados para o atendimento aos Incêndios Florestais que venham ocorrer na área da ESTAÇÃO ECOLÓGICA DO CAIUÁ, com suas áreas próximas que utilizem os mesmos meios e modus operandi elencados neste.

Ele visa facilitar, organizar e agilizar a resposta a estes eventos visando a diminuição do impacto ambiental que eventos desta sorte, naturais ou criminosos, causem à fauna e flora locais, bem como suas consequências sociais não alcancem as comunidades próximas e a sociedade em geral.

Para tanto, o Plano é dividido em partes onde serão expostas:

- As características sobre o local que pode ser atingido pelos incêndios florestais;
- As instituições que se envolverão no processo de extinção do incêndio;
- Os meios que serão utilizados;
- Estruturas importantes que poderão ser acionadas ou utilizadas para o combate a incêndio;
- Qual a forma de acionamento e organização entre as instituições para que a resposta seja articulada;
- Outras informações importantes para as estratégias de combate a incêndio no local.
- Responsáveis, dentro das áreas, por funções chave no monitoramento, gerenciamento e combate ao incêndio.

2. CARACTERIZAÇÃO DA ÁREA

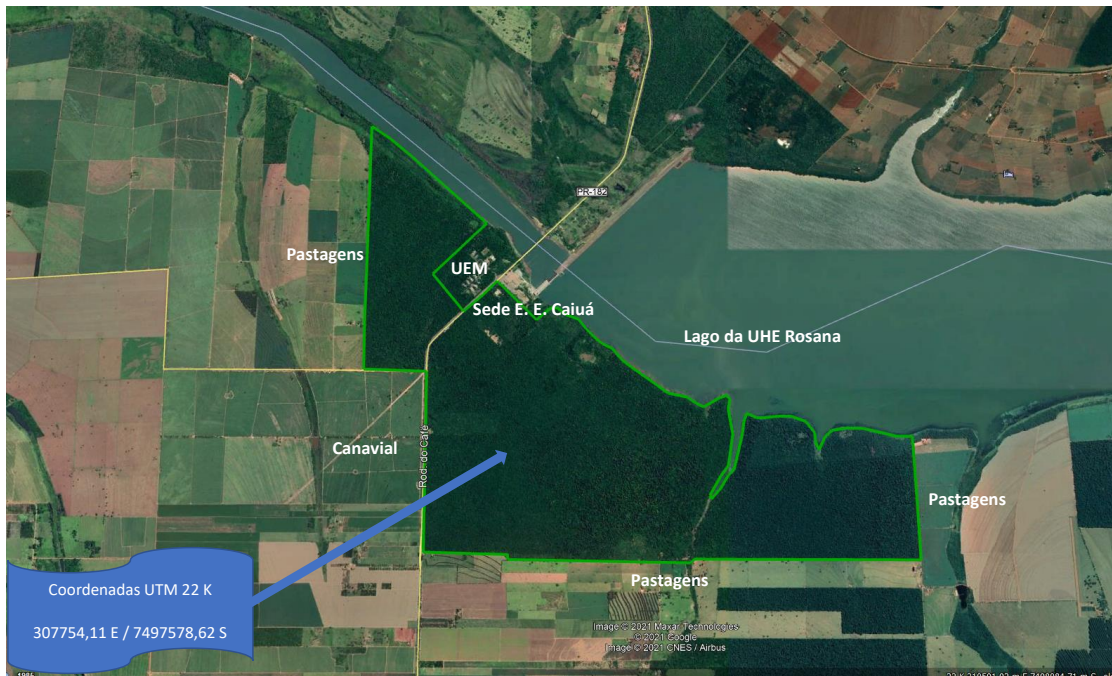
Nome	Estação Ecológica do Caiuá
Instância	Estadual
Categoria de Manejo	Estação Ecológica
Municípios	Diamante do Norte
Área total da UC	1.447,49 ha

Descrição:

Tipos de Vegetação e continuidade (se possível indicar proporção)	Floresta Estacional Semidecidual (Submontana) 78,94%; Vegetação Secundária (Capoeirão) 14,72 %; Áreas Antrópicas (Reflorestamentos e Pastagens) 6,34%
Indicar se existe visitação e principais locais de visitação.	A visitação é somente com fins educacionais; Existem 03 Trilhas: Trilha do Mico; Trilha Arara; Trilha da Cachoeira e Trilha do Cedro.

<p>E se existe população vivendo próxima (lindeira)</p>	<p>Existem cinco fazendas que fazem divisas com a Unidade, com duas delas possuindo empregados que moram nessas propriedades.</p>
<p>Fatores importantes de risco e dificuldades da área</p>	<p>Existência de pastagens que são focos periódicos. Existência de canavial que utilizam queima antes da colheita; Estadual que corta a Unidade</p>
<p>Elencar especificidades da área</p>	<p>Existência de Rodovia Estadual que corta a Unidade</p>

— Limites da Estação Ecológica do Caiuá



2.1 Acessos

Acesso 1: Acesso Principal - Portaria



Coordenadas UTM 22 K 306883,20 E - 7499294,81 S

Acesso 2: Residência José Cândido



Coordenadas UTM 22 K 306181,84 E - 7497503,95 S

Acesso 3: Acesso para fundos da Unidade



Coordenadas UTM 22 K 306200,60 E – 7496060,85 S

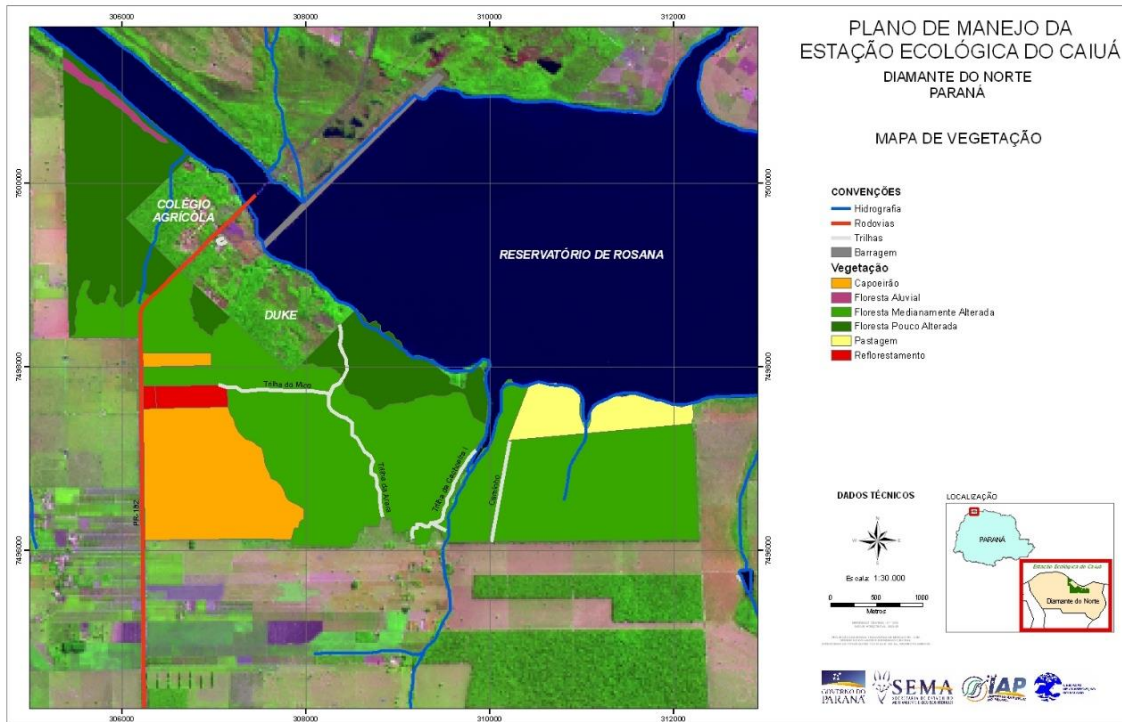
Acesso 4: Acesso Residência Valdir



Coordenadas UTM 22 K 309054,68 E – 7495988,19 S

2.2 Predominância Vegetal

Tipo de vegetação	Estacional Semidecidual
Relevo	Suave ondulado
Diferença de altitude (Desnível)	378 m
Combustibilidade	Média



Fotos da vegetação





2.3 Intensidade do incêndio

Fatores que afetam a intensidade do incêndio florestal durante seu desenvolvimento

Aumenta com	Diminui com
Maior volume de combustíveis leves	Menor volume de combustíveis leves
Uniformidade dos combustíveis	Combustíveis não uniformes
Continuidade horizontal	Descontinuidade horizontal
Baixa umidade dos combustíveis	Maior umidade dos combustíveis
Aclives à frente do incêndio	Declives à frente de incêndio
Ventos fortes	Ventos fracos
Baixa umidade relativa do ar	Alta umidade relativa do ar
Alta temperatura do ar	Baixa temperatura do ar

Definição dos tipos de combustível em relação ao diâmetro e aos respectivos tempos de retardo (tempo que uma partícula necessita para alcançar o estado de equilíbrio higroscópico com o ambiente)

Combustível	Diâmetro (mm)	Tempo de retardo (hora)
Leve (ervas, folhas, pastagens)	<5	1
Regular (galhos e caules)	5 a 25	10
Mediano (galhos e caules)	25 75	100 (5 dias)
Pesado (galhos e caules)	>75	1000 (42 dias)

2.4 Ventos

Ventos	
Ventos Fortes	Mediano
Direção mais comum	Sudeste

2.5 Risco de Incêndio

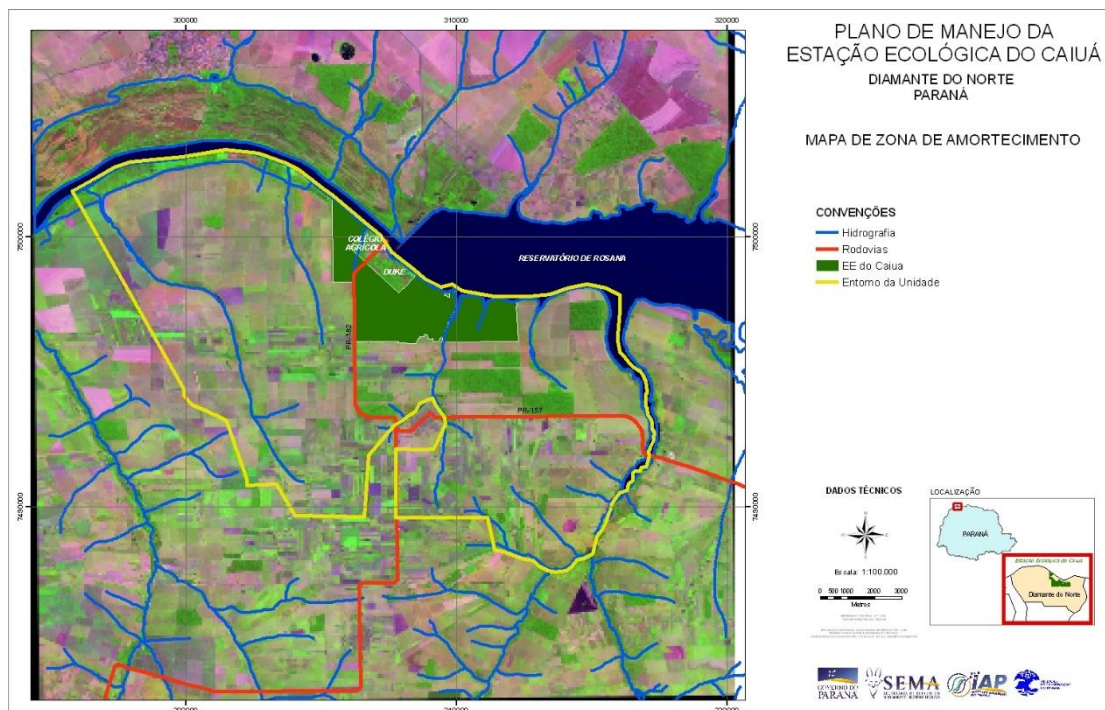
Recorrência de incêndios na área	
	Mais de uma vez por ano
X	Uma vez por ano
	Uma vez a cada 3 anos
Período de maior propensão a incêndios	
Inverno e período de queima de cana	

2.6 Chuvas

Sazonalidade de chuvas	
	Bem distribuídas durante o ano
X	Possui curtos períodos de estiagem
	Possui longos períodos de estiagem
X	Ocorrências de geadas

2.7 Mapa da área

Geral



2.8 Área de prioridade

LOCAL	JUSTIFICATIVA DA PRIORIDADE
Margem da PR 182 (Ambas as margens) Trecho que corta a Unidade	Haja visto o intenso movimento de veículos leves e pesados e o acúmulo de matéria de combustão (Gramíneas nas margens) são fatores de risco permanente.

Limites terrestres da Unidade	Os limites terrestres são ocupados por pastagens (Fortes propagadores de fogo); De fácil acesso por pessoas não autorizadas (caçadores e pescadores, etc.);
-------------------------------	---

3. INSTITUIÇÕES ENVOLVIDAS

A seguir estão discriminadas todas as instituições com participação em caso de Incêndio Florestal na área em estudo, seja em ações de resposta ou de apoio, com a discriminação de sua respectiva função no incidente. Estas instituições estão envolvidas nas atividades de monitoramento, combate a incêndio, gerenciamento do incidente, administração da área, apoio logístico, entre outras.

Instituição	Atuação						
	Administração da área	Avaliação da área	Combate a incêndio	Comunicação	Gerenciamento de	Logística	Monitoramento da Instalações
UC- EE do Caiuá	x	x	x	x	x	x	x
Corpo de Bombeiros		x	x	x	x	x	x
Defesa Civil Municipal		x					
Polícia Ambiental		x	x	x		x	x
Município			x			x	x
Usina de Álcool			x			x	x

Instituição	Dados	
EE do Caiuá	Responsável	Doraci Ramos de Oliveira
	Telefone	44 - 3423 2526 44- 9 9965 4091
	Substituto	José Cândido
	Telefone	44 - 3429 1494 44- 9 9119 0582
	Ponto de encontro	Sede da Unidade
Corpo de Bombeiros –	Responsável	2º Tenente Gabriel Vinicius Medeiros Oliveira
	Telefone	44-32186150 44-999315099
	Substituto	2º Tenente Lucas Ruiz Merchi

	Telefone	44-32186150 44-998545940
	Ponto de encontro	Sede da Unidade
Polícia Ambiental	Responsável	1º Tenente Vitor Voltolini Junior
	Telefone	41 - 99933 3141
	Substituto	1º Sargento Fabio de Oliveira
	Telefone	44 - 99983 7790
	Ponto de encontro	Sede da Unidade
Defesa Civil Ambiental	Responsável	Renato Martinez
	Telefone	44 - 9972 2760
	Substituto	Kelly
	Telefone	44 - 99994 5662
	Ponto de encontro	Sede da Unidade
Município Diamante do Norte	Responsável	Maysa Suguiyama
	Telefone	44 - 99923 6691
	Substituto	João Valini neto
	Telefone	44 - 3429 1188 44 - 99162 3883
	Ponto de encontro	Sede da Unidade
Usina de Álcool CMNP	Responsável	
	Telefone	
	Substituto	
	Telefone	
	Ponto de encontro	Sede da Unidade

4. RECURSOS

A seguir estão elencados os recursos existentes para o atendimento a Incêndios Florestais na área divididos em PESSOAL e MATERIAIS, sendo estes últimos subdivididos em INSTALAÇÕES, ESTRUTURAS DE APOIO OPERACIONAL, ELEMENTOS DE APOIO, COMUNICAÇÃO, EQUIPAMENTOS DE PROTEÇÃO INDIVIDUAL E EQUIPAMENTOS DE COMBATE A INCÊNDIO.

4.1 Pessoal

A seguir estão elencados os integrantes das instituições com possibilidade de participação na resposta ao incêndio florestal, para combate a incêndio e para ações de apoio.

Instituição	Total de pessoas/dia	Pessoas dia/ações de apoio	Pessoas/dias combate a incêndios
UC	04	01	03
Corpo de Bombeiros –	04	01	03
Polícia Ambiental	03	01	02
Defesa Civil	02	01	01

Município	03	02	01
Usina de Álcool (Terra Rica)	02	01	01
Usina de Álcool (CMNP)	02	01	01
TOTAL	20	08	12

4.1.1 Disponibilidade de alimentação

Alimentação necessária prevista para 5 dias de ações.

Disponibilidade de alimentação (Previsão para 5 dias)			
Alimentação	Quantidade/dia	Instituição	Total
Café da manhã	04	IAT	20
	04	Corpo de Bombeiros	
	03	Polícia Ambiental	
	02	Defesa Civil	
	03	Município	
	02	Usina de Álcool (Terra Rica)	
	02	Usina de Álcool (CMNP)	
Almoço	04	IAT	20
	04	Corpo de Bombeiros	
	03	Polícia Ambiental	
	02	Defesa Civil	
	03	Município	
	02	Usina de Álcool (Terra Rica)	
	02	Usina de Álcool (CMNP)	
Jantar	04	IAT	20
	04	Corpo de Bombeiros	
	03	Polícia Ambiental	
	02	Defesa Civil	
	03	Município	
	02	Usina de Álcool (Terra Rica)	
	02	Usina de Álcool (CMNP)	

4.2 Material

4.2.1 Equipamento de proteção individual EPI

Descrição	Quantidade	Estado de conservação	Instituição
Apito	-	-	IAT
	04	Bom	Corpo de Bombeiros
	-	-	Polícia Ambiental
	02	Bom	Defesa Civil
	-	-	Município
	02	Bom	Usina de Álcool (Terra Rica)
	02	Bom	Usina de Álcool (CMNP)
Balaclava	-	-	IAT
	-	-	Corpo de Bombeiros
	-	-	Polícia Ambiental
	-	-	Defesa Civil

	-	-	Município
	-	-	Usina de Álcool (Terra Rica)
	-	-	Usina de Álcool (CMNP)
Bandana/ lenço de algodão	-	-	IAT
	04	Bom	Corpo de Bombeiros
	-	-	Polícia Ambiental
	02	Bom	Defesa Civil
	-	-	Município
	02	Bom	Usina de Álcool (Terra Rica)
	02	Bom	Usina de Álcool (CMNP)
Botas	-	-	IAT
	04	Bom	Corpo de Bombeiros
	-	-	Polícia Ambiental
	02	Bom	Defesa Civil
	-	-	Município
	02	Bom	Usina de Álcool (Terra Rica)
	02	Bom	Usina de Álcool (CMNP)
Cantil	04	Bom	IAT
	04	Bom	Corpo de Bombeiros
	-	-	Polícia Ambiental
	02	Bom	Defesa Civil
	-	-	Município
	02	Bom	Usina de Álcool (Terra Rica)
	02	Bom	Usina de Álcool (CMNP)
Capacete	20	Bom	IAT
	04	Bom	Corpo de Bombeiros
	-	-	Polícia Ambiental
	02	Bom	Defesa Civil
	-	-	Município
	02	Bom	Usina de Álcool (Terra Rica)
	02	Bom	Usina de Álcool (CMNP)
Lanterna	-	-	IAT
	-	-	Corpo de Bombeiros
	-	-	Polícia Ambiental
	-	-	Defesa Civil
	-	-	Município
	-	-	Usina de Álcool (Terra Rica)
	-	-	Usina de Álcool (CMNP)
Luvas de vaqueta	16	Bom	IAT
	04	Bom	Corpo de Bombeiros
	-	-	Polícia Ambiental
	02	Bom	Defesa Civil
	-	-	Município
	2	Bom	Usina de Álcool (Terra Rica)
	2	Bom	Usina de Álcool (CMNP)
Máscara	-	-	IAT
	04	Bom	Corpo de Bombeiros
	-	-	Polícia Ambiental

	02	Bom	Defesa Civil
	-	-	Município
	-	-	Usina de Álcool (Terra Rica)
	-	-	Usina de Álcool (CMNP)
Perneiras	14	Bom	IAT
	04	Bom	Corpo de Bombeiros
	-	-	Polícia Ambiental
	02	Bom	Defesa Civil
	-	-	Município
	02	Bom	Usina de Álcool (Terra Rica)
	02	Bom	Usina de Álcool (CMNP)
Roupa anti-chamas	-	-	IAT
	04	Bom	Corpo de Bombeiros
	-	-	Polícia Ambiental
	02	Bom	Defesa Civil
	-	-	Município
	-	-	Usina de Álcool (Terra Rica)
	-	-	Usina de Álcool (CMNP)
Óculos de proteção	-	-	IAT
	04	bom	Corpo de Bombeiros
	-	-	Polícia Ambiental
	2	bom	Defesa Civil
	-	-	Município
	02	Bom	Usina de Álcool (Terra Rica)
	02	Bom	Usina de Álcool (CMNP)

4.2.2 Equipamentos de combate a incêndio

Descrição	Quantidade	Estado de conservação	Instituição
Abafador	30	Bom	IAT
	04	Bom	Corpo de Bombeiros
	-	-	Polícia Ambiental
	02	Bom	Defesa Civil
	-	-	Município
	02	Bom	Usina de Álcool (Terra Rica)
	02	Bom	Usina de Álcool (CMNP)
Bomba costal rígida	14	Bom	IAT
	-	-	Corpo de Bombeiros
	-	-	Polícia Ambiental
	-	-	Defesa Civil
	-	-	Município
	-	-	Usina de Álcool (Terra Rica)
	-	-	Usina de Álcool (CMNP)
Bomba flutuante	-	-	IAT
	-	-	Corpo de Bombeiros
	-	-	Polícia Ambiental
	-	-	Defesa Civil

	-	-	Município
	-	-	Usina de Álcool (Terra Rica)
	-	-	Usina de Álcool (CMNP)
Cortadeira	-	-	IAT
	-	-	Corpo de Bombeiros
	-	-	Polícia Ambiental
	-	-	Defesa Civil
	-	-	Município
	-	-	Usina de Álcool (Terra Rica)
	-	-	Usina de Álcool (CMNP)
	Enxada	03	Bom
04		Bom	Corpo de Bombeiros
-		-	Polícia Ambiental
02		Bom	Defesa Civil
-		-	Município
02		Bom	Usina de Álcool (Terra Rica)
02		Bom	Usina de Álcool (CMNP)
Enxadão	05	Bom	IAT
	-	-	Corpo de Bombeiros
	-	-	Polícia Ambiental
	-	-	Defesa Civil
	-	-	Município
	-	-	Usina de Álcool (Terra Rica)
	-	-	Usina de Álcool (CMNP)
Esguicho	-	-	IAT
	-	-	Corpo de Bombeiros
	-	-	Polícia Ambiental
	-	-	Defesa Civil
	-	-	Município
	-	-	Usina de Álcool (Terra Rica)
	-	-	Usina de Álcool (CMNP)
Extensão elétrica	-	-	IAT
	-	-	Corpo de Bombeiros
	-	-	Polícia Ambiental
	-	-	Defesa Civil
	-	-	Município
	-	-	Usina de Álcool (Terra Rica)
	-	-	Usina de Álcool (CMNP)
Facão com bainha	15	Bom	IAT
	-	-	Corpo de Bombeiros
	-	-	Polícia Ambiental
	-	-	Defesa Civil
	-	-	Município
	-	-	Usina de Álcool (Terra Rica)
	-	-	Usina de Álcool (CMNP)
Foice	06	Bom	IAT
	-	-	Corpo de Bombeiros
	-	-	Polícia Ambiental

	-	-	Defesa Civil
	-	-	Município
	-	-	Usina de Álcool (Terra Rica)
	-	-	Usina de Álcool (CMNP)
Garfo	-	-	IAT
	-	-	Corpo de Bombeiros
	-	-	Polícia Ambiental
	-	-	Defesa Civil
	-	-	Município
	-	-	Usina de Álcool (Terra Rica)
	-	-	Usina de Álcool (CMNP)
Gerador	-	-	IAT
	-	-	Corpo de Bombeiros
	-	-	Polícia Ambiental
	-	-	Defesa Civil
	-	-	Município
	-	-	Usina de Álcool (Terra Rica)
	-	-	Usina de Álcool (CMNP)
Kit pick-up 1000 L	-	-	IAT
	-	-	Corpo de Bombeiros
	-	-	Polícia Ambiental
	-	-	Defesa Civil
	-	-	Município
	-	-	Usina de Álcool (Terra Rica)
	-	-	Usina de Álcool (CMNP)
Lima	-	-	IAT
	-	-	Corpo de Bombeiros
	-	-	Polícia Ambiental
	-	-	Defesa Civil
	-	-	Município
	-	-	Usina de Álcool (Terra Rica)
	-	-	Usina de Álcool (CMNP)
Machadinha	-	-	IAT
	-	-	Corpo de Bombeiros
	-	-	Polícia Ambiental
	-	-	Defesa Civil
	-	-	Município
	-	-	Usina de Álcool (Terra Rica)
	-	-	Usina de Álcool (CMNP)
Machado lenhador	01	-	IAT
	04	Bom	Corpo de Bombeiros
	-	-	Polícia Ambiental
	02	Bom	Defesa Civil
	-	-	Município
	-	-	Usina de Álcool (Terra Rica)
	-	-	Usina de Álcool (CMNP)
Mangueira	-	-	IAT
	-	-	Corpo de Bombeiros

	-	-	Polícia Ambiental
	-	-	Defesa Civil
	-	-	Município
	-	-	Usina de Álcool (Terra Rica)
	-	-	Usina de Álcool (CMNP)
Mcleod	-	-	IAT
	-	-	Corpo de Bombeiros
	-	-	Polícia Ambiental
	-	-	Defesa Civil
	-	-	Município
	-	-	Usina de Álcool (Terra Rica)
	-	-	Usina de Álcool (CMNP)
Mochila costal flexível	-	-	IAT
	-	-	Corpo de Bombeiros
	-	-	Polícia Ambiental
	-	-	Defesa Civil
	-	-	Município
	-	-	Usina de Álcool (Terra Rica)
	-	-	Usina de Álcool (CMNP)
Motobomba	-	-	IAT
	-	-	Corpo de Bombeiros
	-	-	Polícia Ambiental
	-	-	Defesa Civil
	-	-	Município
	-	-	Usina de Álcool (Terra Rica)
	-	-	Usina de Álcool (CMNP)
Motosserra	01	Regular	IAT
	-	-	Corpo de Bombeiros
	-	-	Polícia Ambiental
	-	-	Defesa Civil
	-	-	Município
	-	-	Usina de Álcool (Terra Rica)
	-	-	Usina de Álcool (CMNP)
Pá	02	Bom	IAT
	-	-	Corpo de Bombeiros –
	-	-	Polícia Ambiental
	-	-	Defesa Civil
	-	-	Município
	-	-	Usina de Álcool (Terra Rica)
	-	-	Usina de Álcool (CMNP)
Picareta	-	-	IAT
	-	-	Corpo de Bombeiros
	-	-	Polícia Ambiental
	-	-	Defesa Civil
	-	-	Município
	-	-	Usina de Álcool (Terra Rica)
	-	-	Usina de Álcool (CMNP)
	-	-	IAT

Queimador (pinga- fogo)	-	-	Corpo de Bombeiros
	-	-	Polícia Ambiental
	-	-	Defesa Civil
	-	-	Município
	02	Bom	Usina de Álcool (Terra Rica)
	02	Bom	Usina de Álcool (CMNP)
Rastelo	08	-	IAT
	-	-	Corpo de Bombeiros
	-	-	Polícia Ambiental
	-	-	Defesa Civil
	-	-	Município
	-	-	Usina de Álcool (Terra Rica)
	-	-	Usina de Álcool (CMNP)
Retardante	-	-	IAT
	-	-	Corpo de Bombeiros
	-	-	Polícia Ambiental
	-	-	Defesa Civil
	-	-	Município
	-	-	Usina de Álcool (Terra Rica)
	-	-	Usina de Álcool (CMNP)
Roçadeira	01	Regular	IAT
	-	-	Corpo de Bombeiros
	-	-	Polícia Ambiental
	-	-	Defesa Civil
	-	-	Município
	-	-	Usina de Álcool (Terra Rica)
	--	-	Usina de Álcool (CMNP)
Soprador costal	-	-	IAT
	-	-	Corpo de Bombeiros
	-	-	Polícia Ambiental
	-	-	Defesa Civil
	-	-	Município
	-	-	Usina de Álcool (Terra Rica)
	-	-	Usina de Álcool (CMNP)
Vassoura de grama	-	-	IAT
	-	-	Corpo de Bombeiros
	-	-	Polícia Ambiental
	-	-	Defesa Civil
	-	-	Usina de Álcool (Terra Rica)

4.2.3 Equipamento de comunicação

Descrição	Quantidade	Estado de conservação	Instituição
Antena / repetidora	01	Bom	IAT
	01	Bom	Corpo de Bombeiros
	01	Bom	Polícia Ambiental
	01	Bom	Defesa Civil

	-	-	Município
	01	Bom	Usina de Álcool (Terra Rica)
	01	Bom	Usina de Álcool (CMNP)
Baterias HT	-	-	IAT
	-	-	Corpo de Bombeiros
	-	-	Polícia Ambiental
	-	-	Defesa Civil
	-	-	Município
	-	-	Usina de Álcool (Terra Rica)
	-	-	Usina de Álcool (CMNP)
Carregadores HT	04	Bom	IAT
	02	Bom	Corpo de Bombeiros
	02	Bom	Polícia Ambiental
	02	Bom	Defesa Civil
	-	-	Município
	02	Bom	Usina de Álcool (Terra Rica)
	02	Bom	Usina de Álcool (CMNP)
Celular Institucional	-	-	IAT
	-	-	Corpo de Bombeiros
	-	-	Polícia Ambiental
	-	-	Defesa Civil
	-	-	Município
	-	-	Usina de Álcool (Terra Rica)
	-	-	Usina de Álcool (CMNP)
HT	-	-	IAT
	-	-	Corpo de Bombeiros
	-	-	Polícia Ambiental
	-	-	Defesa Civil
	-	-	Município
	-	-	Usina de Álcool (Terra Rica)
	-	-	Usina de Álcool (CMNP)
Rádio UHF	04	Bom	IAT
	02	Bom	Corpo de Bombeiros
	02	Bom	Polícia Ambiental
	02	Bom	Defesa Civil
	-	-	Município
	02	Bom	Usina de Álcool (Terra Rica)
	02	Bom	Usina de Álcool (CMNP)
Rádio VHF	02	Bom	IAT
	01	Bom	Corpo de Bombeiros
	-	-	Polícia Ambiental
	01	Bom	Defesa Civil
	-	-	Município
	01	Bom	Usina de Álcool (Terra Rica)
	01	Bom	Usina de Álcool (CMNP)
Torres de telefonia móvel	-	-	IAT
	-	-	Corpo de Bombeiros
	-	-	Polícia Ambiental

	-	-	Defesa Civil
	-	-	Município
	-	-	Usina de Álcool (Terra Rica)
	-	-	Usina de Álcool (CMNP)
Walk Talk / Talk About	-	-	IAT
	-	-	Corpo de Bombeiros
	-	-	Polícia Ambiental
	-	-	Defesa Civil
	-	-	Município
	-	-	Usina de Álcool (Terra Rica)
	-	-	Usina de Álcool (CMNP)

4.2.4 Veículos

Descrição	Quantidade	Estado de conservação	Instituição
Camionete/ 4x4	02	Razoável	IAT
	01	Bom	Corpo de Bombeiros
	01	Bom	Polícia Ambiental
	-	-	Defesa Civil
	-	-	Município
	01	Bom	Usina de Álcool (Terra Rica)
	01	Bom	Usina de Álcool (CMNP)
Carreta tanque	01	Bom	Trator
	01	Bom	Caminhão
	-	-	-
	01	Bom	Caminhão
	01	Bom	Caminhão
	01	Bom	Caminhão
	01	Bom	Caminhão
Trator agrícola	01	Bom	IAT
	-	-	Corpo de Bombeiros
	-	-	Polícia Ambiental
	-	-	Defesa Civil
	01	Bom	Município
	01	Bom	Usina de Álcool (Terra Rica)
	01	Bom	Usina de Álcool (CMNP)

4.2.5 Instalações

Estrutura	Disponibilidade	Metragem comp x larg	Local	Coord Lat	Coord Long
Almoxarifado	Sim			306996	7499306
Enfermaria	Não	-	-	-	-
Cozinha	Sim			306995	7499272
Refeitório	Sim			306995	7499272
Banheiros	Sim			306987	7499283
Chuveiros	Sim			306987	7499283

Posto de Comando	Sim			306996	7499255
Alojamento	Sim			306971	7499263
Sala de Descompressão (descanso)	Sim			306980	7499246
Área de manutenção de materiais/oficina	Sim			306996	7499306
Ponte de Observação	Não	-	-	-	-
Barracas	Não	-	-	-	-

4.2.6 Instalações Base

Posto de Comando		
Tipo	Escritório Administrativo	
COORDENADAS	Latitude	306996
	Longitude	7499255

Mobiliário existente

Mobiliário	Quantidade	Unidade
Mesa	3	un.
Cadeira	6	un.
Computador	1	un.
Impressora	1	un.
Quadro branco	1	un.
Flipchart	1	un.
Projeter	1	un.
Papel	-	un.
Televisão	1	un.

Estrutura de comunicação do PC

Equipamento	Quantidade	Unidade
HT	04	un.
Rádio Base	02	un.
Antena	03	un.
Celular	-	un.
Telefone fixo	02	un.

Área de espera

Área de espera		
Tipo	Sede Administrativa	
Coordenadas	Latitude	306996
	Longitude	7499255
Área		
Possui cobertura	Sim	

Área de espera		
Tipo	Residência 1 / rodovia	
Coordenadas	Latitude	306225
	Longitude	7497548
Área		
Possui cobertura	Sim	

Área de espera		
Tipo	Residência 2	
Coordenadas	Latitude	309054
	Longitude	7495988
Área		
Possui cobertura	Sim	

Acampamento

Área para acampamento		
Tipo	Temporária	
Coordenadas	Latitude	306959
	Longitude	7499239
Área	100 m ²	

Alojamento

Alojamento		
Tipo	Fixo	
Coordenadas	Latitude	306971
	Longitude	7499263
Capacidade	28 pessoas (Masculino e feminino)	

Refeitório/cozinha

Itens de cozinha	Quantidade	Unidade
Fogão	02	un.
Microondas	02	un.
Gás	03	un.
Panelas	05	un.
Talheres (faca e garfo)	20	un. cada
Pratos	60	un.
Copos	20	un.
Xícaras	50	un.

Área de descompressão

Área de descompressão		
Tipo	Temporária - Auditório	
Coordenadas	Latitude	306980
	Longitude	7499246

4.2.7 Apoio Operacional

Ponto Pouso Aeronave

Ponto de pouso		
Coordenadas	Latitude	307013
	Longitude	7499284
Área	Estacionamento	
Inclinação da área	Graus - Plana	
Proximidade (50 m) Árvores/ Edifícios/ Rede elétrica	Não (estacionamento do centro Administrativo)	

Ponto de observação

Nome do Local:		
Coordenadas	Latitude	-
	Longitude	-
Altura	Não	

Ponto de captação de água

Captação de água		
Coordenadas	Latitude	308157
	Longitude	7498816
Tipo de captação	Reservatório artificial	Sim
Duração Perene Não Perene	Permanente	
Capacidade: 0 a 1000 L Mais de 1000 L	Ilimitado	

Elementos de apoio Base Estação

Elementos de apoio	
Há energia elétrica na UC (110V)	Sim
UC possui estrutura para gerador	Não
UC possui gerador	Não
Se não, quem fornece gerador	COPEL
Quem fornece combustível	Posto Combustível
Características do gerador	
Condições de uso	---
Tipo de motor	---
Combustível	---
Tensão Nominal	---
Potência máxima nominal	---
Possui cabo	---
Tamanho de cabo	---

Número de bocais	---
Autonomia	---
Estruturas atendidas pelo gerador	
Posto de comando (PC)	---
Manutenção	---
Alojamento	---
Refeitório	---
Orientação para Gerador	
Não há gerador	

Água

Água	
Há água potável na UC	Sim
Forma de Distribuição (fonte)	
Água encanada	Sim
Captação natural	Não
Se não há quem fornece	Instituição -
Como fornece	
Estação de tratamento	-
Água envasada	-
Clorin	-
Outros sistemas de purificação de água	-

4.2.8 Elementos de apoio geral

Pontos de captação de água

Captação de água		
Coordenadas	Latitude	308157
	Longitude	7498816
Tipo de captação:	Reservatório artificial	
Duração	Permanente	
Capacidade	Mais de 1000 L	

Captação de água		
Coordenadas	Latitude	306885
	Longitude	7500109
Tipo de captação	Reservatório artificial	
Duração	Permanente	
Capacidade	Mais de 1000 L	

Captação de água		
Coordenadas	Latitude	306891
	Longitude	7500119
Tipo de captação	Ajudante / Paranapanema	
Duração	Permanente	
Capacidade	Mais de 1000 L	

Trilhas

Ponto inicial das trilhas		
Trilha - Cachoeira		
Coordenadas	Latitude	309285
	Longitude	7496028
Largura		
Trilha - Arara		
Coordenadas	Latitude	308791
	Longitude	7496303
Largura		
Trilha - Mico		
Coordenadas	Latitude	307022
	Longitude	7497794
Largura		

4.2.9 Batalhão de Polícia Militar de Operações Aéreas

O Batalhão de Polícia Militar de Operações Aéreas dispõe de dois helicópteros para combate, equipados com helibalde, sendo a capacidade de 560 litros de água para o helicóptero modelo EC130 B4 e um de 409 litros para a aeronave modelo Bell 206 Jet Ranger, além de dois aviões para transporte de material e pessoal (podendo transportar 2, e 4 passageiros).

A unidade ainda dispõe de um caminhão de abastecimento de combustível para as aeronaves, com capacidade de 7.000 litros de Querosene Aeronáutico e uma carretinha de 1.000 litros para abastecimento.

Este ano temos um Jet Ranger adicional, máquina conveniada com o Instituto Água e Terra, que pode auxiliar no atendimento para combates a incêndios ambientais e até mesmo acoplado o Helibalde da unidade para fazer os combates.

As referidas aeronaves têm capacidade de operar em todo o Estado, com equipe de Pilotos e Operador aerotático BPMOA.

4.3 Sugestão de aquisição de materiais

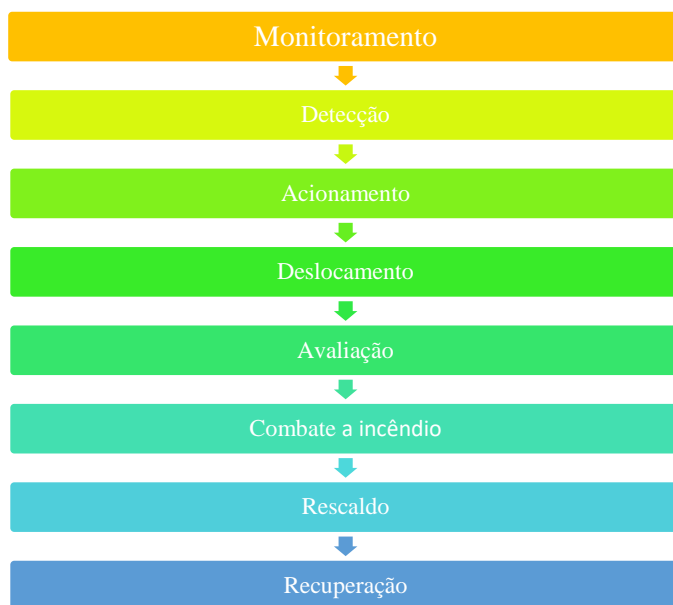
- Bomba de sucção / Leve e eficaz
- Óculos de proteção
- Mascaras
- Botas de segurança
- apitos
- Bandana
- Extensão de energia
- Mangueiras
- Kit pick-up - mil litros
- **Mcleod** / ferramenta cortante

- Soprador costal
- Machadinha
- Mochila-costal flexível
- Cantil/Garrafa
- Máscara / individual
- Óculos de proteção

5. DESENVOLVIMENTO DO INCIDENTE

O incidente tem desenvolvimento com a informação do acontecimento de um incêndio florestal avistado na área e reportado, possivelmente por funcionário do PARQUE ESTADUAL.

As fases do desenvolvimento da resposta ao incidente se desenvolvem, basicamente, com as seguintes etapas:

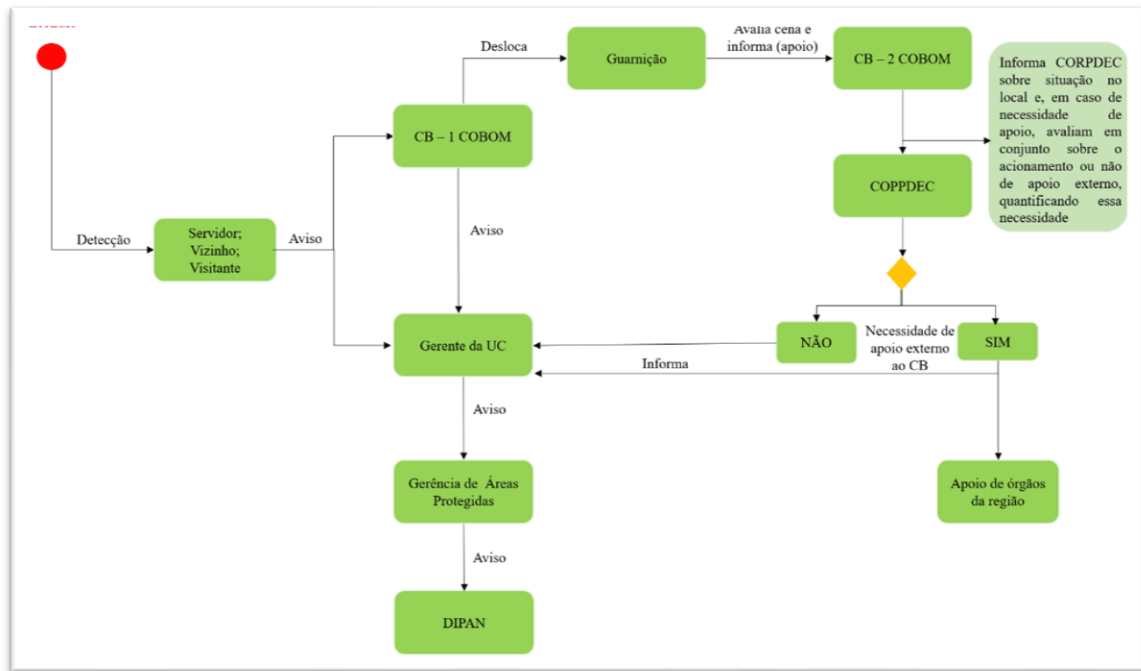


6. ARTICULAÇÃO PARA O ATENDIMENTO

O atendimento aos eventos de Incêndios Florestais se inicia antes do real acontecimento do incêndio, isto é, a articulação para a resposta é definida anteriormente para garantir a agilidade do processo.

Assim, o responsável pela detecção do incêndio deverá acionar o socorro imediatamente, conforme o protocolo estabelecido, desencadeando o processo de acordo com o fluxograma abaixo:

Incêndio Florestal - Fluxograma inicial de informação



LISTA DE CONTATOS PARA ACIONAMENTO

Instituição	Dados	
EE do Caiuá	Responsável	Doraci Ramos de Oliveira
	Telefone	44 - 3423 2526 44- 9 9965 4091
	Substituto	José Cândido
	Telefone	44 - 3429 1494 44- 9 9119 0582
	Ponto de encontro	Sede da Unidade
Corpo de Bombeiros –	Responsável	2º Tenente Gabriel Vinicius Medeiros Oliveira
	Telefone	44-32186150 44-999315099
	Substituto	2º Tenente Lucas Ruiz Merchi
	Telefone	44-32186150 44-998545940
	Ponto de encontro	Sede da Unidade
Polícia Ambiental	Responsável	1º Tenente Vitor Voltolini Junior
	Telefone	41 - 99933 3141
	Substituto	1º Sargento Fabio de Oliveira
	Telefone	44 - 99983 7790
	Ponto de encontro	Sede da Unidade
Defesa Civil Ambiental	Responsável	Renato Martinez

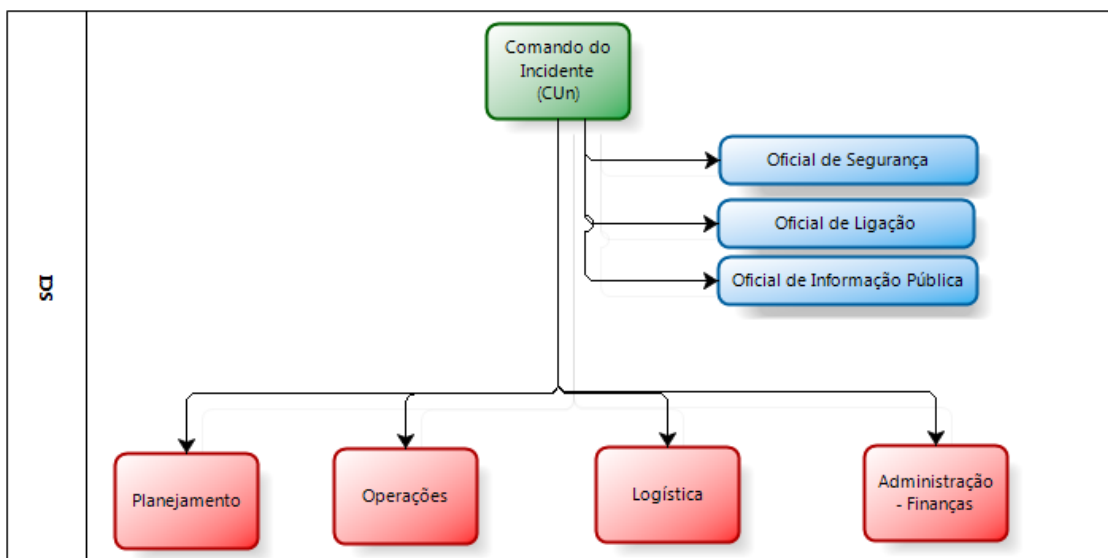
	Telefone	44 - 9972 2760
	Substituto	Kelly
	Telefone	44 - 99994 5662
	Ponto de encontro	Sede da Unidade
Município Diamante do Norte	Responsável	Maysa Suguiyama
	Telefone	44 - 99923 6691
	Substituto	João Valini neto
	Telefone	44 - 3429 1188 44 - 99162 3883
	Ponto de encontro	Sede da Unidade
Usina de Álcool CMNP	Responsável	
	Telefone	
	Substituto	
	Telefone	
	Ponto de encontro	Sede da Unidade

Considerando a evolução da tecnologia e o aumento de sua utilização para as comunicações, por exemplo, através de aplicativos tipo *whatsapp*, deve-se tomar algumas precauções com relação à utilização destes meios, de maneira que se garanta que todos os principais responsáveis das instituições envolvidas do plano da área em estudo recebam a informação, uma vez que é necessária a agilidade na tramitação da informação para que a resposta ao incêndio florestal seja a mais efetiva possível. (Uma sugestão com relação a isto seria a possibilidade de criação de grupos para a tramitação da informação, sendo que, após lançada a informação no grupo, no caso de não haver retorno no prazo de cinco minutos sobre o recebimento da informação por aqueles de direito, que se entre em contato telefônico direto).

7. APLICAÇÃO DO SISTEMA DE COMANDO DE INCIDENTE – ATENDIMENTO AO INCIDENTE

Considerando que as três primeiras etapas contempladas neste Plano de Contingência para Incêndios Florestais já foram cumpridas, isto é, houve o monitoramento da área, a detecção de um incêndio e o acionamento das equipes necessárias para o atendimento. Parte-se, então, para o atendimento efetivo ao incidente.

Para tanto, será utilizado como ferramenta organizacional e gerencial o Sistema de Comando de Incidentes (SCI) para articular a resposta. A organização do sistema segue o disposto na imagem a seguir:



O SCI começa a ser implementado a partir da chegada da primeira equipe na cena do incidente, sendo esta a responsável pela primeira organização. À medida que outros recursos chegarem à cena a estrutura aumenta conforme a necessidade. Nos primeiros momentos, deve-se considerar principalmente a importância das Seções de Operações e Planejamento que indicaram as primeiras ações de combate ao incêndio. As decisões sobre as melhores táticas são definidas em conjunto entre os órgãos componentes do Comando Unificado (CUn).

É importante ressaltar que a estrutura é um molde adaptável às diferentes situações, devendo ser flexível como em qualquer planejamento.

A seguir segue a tabela com a indicação preliminar dos responsáveis por cada função dentro da estrutura do SCI₁

1 - Para mais informações sobre o SCI consultar o Corpo de Bombeiros ou manuais da SENASP.

Ações responsivas (pós desastre)				
INSTALAÇÃO DO SCI				
Nome		Telefone		Celular
COMANDO UNIFICADO (COMPONENTES)				
Instituição		Nome		
Cargo		Telefone		
Instituição		Nome		
Cargo		Telefone		
Instituição		Nome		
Cargo		Telefone		

STAFF DE COMANDO			
Oficial de Ligação			
Instituição		Telefone	
Nome		Celular	
Oficial de Segurança			
Instituição		Telefone	
Nome		Celular	
Oficial de informação ao público			
Instituição		Telefone	
Nome		Celular	
STAFF GERAL - SEÇÕES			
OPERAÇÕES			
Chefe de Operações			
Instituição		Telefone	
Nome		Celular	
Encarregado/Líder da Unidade:			
Área de espera			
Instituição		Telefone	
Nome		Celular	
Operações aéreas			
Instituição		Telefone	
Nome		Celular	
Socorro			
Instituição		Telefone	
Nome		Celular	
Assistência às vítimas			
Instituição		Telefone	
Nome		Celular	
Reabilitação			
Instituição		Telefone	
Nome		Celular	
Área de concentração de vítimas			
Instituição		Telefone	
Nome		Celular	
Assistência aos animais			
Instituição		Telefone	
Nome		Celular	
SOCORRO - COORDENAÇÃO			
Combate a incêndio			
Instituição		Telefone	
Nome		Celular	
Busca/salvamento			
Instituição		Telefone	
Nome		Celular	
Atendimento pré-hospitalar			
Instituição		Telefone	

Nome		Celular	
Abandono de área			
Instituição		Telefone	
Nome		Celular	
PLANEJAMENTO			
Chefe de planejamento			
Instituição		Telefone	
Nome		Celular	
Líder da Unidade			
Situação			
Instituição		Telefone	
Nome		Celular	
Recursos			
Instituição		Telefone	
Nome		Celular	
Documentação			
Instituição		Telefone	
Nome		Celular	
Desmobilização			
Instituição		Telefone	
Nome		Celular	
LOGÍSTICA			
Chefe de logística			
Instituição		Telefone	
Nome		Celular	
Líder da Unidade			
Materiais			
Instituição		Telefone	
Nome		Celular	
Instalações			
Instituição		Telefone	
Nome		Celular	
Apoio Terrestre			
Instituição		Telefone	
Nome		Celular	
Alimentação			
Instituição		Telefone	
Nome		Celular	
Médica			
Instituição		Telefone	
Nome		Celular	
Comunicações			
Instituição		Telefone	
Nome		Celular	
ADMINISTRAÇÃO/FINANÇAS			
Chefe de Administração/Finanças			
Instituição		Telefone	
Nome		Celular	

Líder da Unidade			
Tempo			
Instituição		Telefone	
Nome		Celular	
Provedoria			
Instituição		Telefone	
Nome		Celular	
Custos			
Instituição		Telefone	
Nome		Celular	
RECUPERAÇÃO			
Planejamento do manejo			
Instituição		Telefone	
Nome		Celular	
Recuperação da área			
Instituição		Telefone	
Nome		Celular	
Documentação (BO-SE)			
Instituição		Telefone	
Nome		Celular	

ANEXO I

REGISTRO DE OCORRÊNCIA DE INCÊNDIO FLORESTAL



I - DADOS BÁSICOS DO INCÊNDIO

UNIDADE DE CONSERVAÇÃO:

MUNICÍPIO(S):

Dentro da UC

Entorno da UC

Foco inicial do incêndio (ponto referência):

Foco inicial do incêndio (ponto referência):

Latitude

Latitude

Longitude

Longitude

GPS

Google Earth

DATUM

GPS

Google Earth

DATUM

ATENÇÃO: PONTOS DEVEM SER MARCADOS EM SISTEMA DE COORDENADAS GEOGRÁFICAS E DATUM WGS 84

II - DADOS DO INCÊNDIO

Detecção:

- Visitante
- Morador entorno
- Funcionário UC
- Monitoramento por satélite

Local da detecção:

- Ponto de observação
- Ronda
- Sobrevôo
- Entorno UC

Etapas do combate

	Dia/Mês	Ano	Horas
Detecção	<input type="text"/>	<input type="text"/>	<input type="text"/>
Primeiro ataque	<input type="text"/>	<input type="text"/>	<input type="text"/>
Controle	<input type="text"/>	<input type="text"/>	<input type="text"/>
Extinção	<input type="text"/>	<input type="text"/>	<input type="text"/>

Forma extinção

- Combate direto
- Combate indireto
- Extinção natural

Pontos negativo no combate:

Pontos positivo no combate:

Métodos de extinção empregados no combate:

<input type="checkbox"/>	GCIF
<input type="checkbox"/>	Aceiro

<input type="checkbox"/>	Trator
<input type="checkbox"/>	ABT

<input type="checkbox"/>	Aeronave
<input type="checkbox"/>	Bambi bucket

III - PROVÁVEIS CAUSAS

<input type="checkbox"/>	Queimadas
<input type="checkbox"/>	Fagulha de máquinas
<input type="checkbox"/>	Incendiário
<input type="checkbox"/>	Descarga atmosférica
<input type="checkbox"/>	Reignição

<input type="checkbox"/>	Fogos de recreação
<input type="checkbox"/>	Fogueira acampamento
<input type="checkbox"/>	Queda de balão
<input type="checkbox"/>	Ritual religioso
<input type="checkbox"/>	Diversos

IV - DANOS

Estimativa área queimada dentro da UC:

<input type="text"/>	ha
----------------------	----

Estimativa área queimada fora da UC:

<input type="text"/>	ha
----------------------	----

Animais mortos: (espécie e quantidade)

<input type="text"/>	<input type="text"/>
<input type="text"/>	<input type="text"/>
<input type="text"/>	<input type="text"/>
<input type="text"/>	<input type="text"/>
<input type="text"/>	<input type="text"/>
<input type="text"/>	<input type="text"/>
<input type="text"/>	<input type="text"/>
<input type="text"/>	<input type="text"/>
<input type="text"/>	<input type="text"/>

Vegetação atingida:

<input type="checkbox"/>	Floresta nativa
<input type="checkbox"/>	Capoeira
<input type="checkbox"/>	Brejo ou várzea
<input type="checkbox"/>	Cultivo florestal
<input type="checkbox"/>	Plantio
<input type="checkbox"/>	Pastagem

Estruturas atingidas: (quantidade)

<input type="checkbox"/>	Casas	<input type="text"/>
<input type="checkbox"/>	Barracão	<input type="text"/>
<input type="checkbox"/>	Silo	<input type="text"/>
<input type="checkbox"/>	Automóvel	<input type="text"/>
<input type="checkbox"/>	Outros:	<input type="text"/>
<input type="checkbox"/>	Outros:	<input type="text"/>

Tipologia (s) atingidas:

<input type="text"/>
<input type="text"/>
<input type="text"/>

V - MOBILIZAÇÃO COMBATE

Órgãos mobilizados para o combate:

<input type="checkbox"/>	IAP
<input type="checkbox"/>	Corpo de Bombeiros

Quantidade recursos utilizados para o combate:

<input type="text"/>
<input type="text"/>

	Defesa Civil	
	Polícia Militar	
	Guarda Municipal	
	Brigada Voluntária	
Observações:		
Responsável pelo preenchimento:		
Data:		Assinatura: