



**PLANO DE CONTINGÊNCIA: INCÊNDIO FLORESTAL
PARQUE ESTADUAL ILHA DO MEL**

Atualização – 2022

Parque Estadual Ilha do Mel

Lista de assinaturas

Instituição	Responsável	Assinatura
Corpo de Bombeiros		
Defesa Civil		
Instituto Água e Terra		

SUMÁRIO

1. INTRODUÇÃO.....	1
2. CARACTERIZAÇÃO DA ÁREA.....	1
2.1 Acessos	3
2.2 Predominância Vegetal.....	4
2.3 Intensidade do incêndio	4
2.4 Ventos	5
2.5 Risco de Incêndio	5
2.6 Chuvas	5
2.7 Mapa da área.....	6
2.8 Área de prioridade	6
3. INSTITUIÇÕES ENVOLVIDAS.....	6
4. RECURSOS	7
4.1 Pessoal	7
4.1.1 Disponibilidade de alimentação.....	8
4.2 Material.....	8
4.2.1 Equipamento de proteção individual EPI.....	8
4.2.2 Equipamentos de combate a incêndio	10
4.2.3 Equipamento de comunicação	14
4.2.4 Veículos.....	15
4.2.5 Instalações	15
4.2.6 Instalações Base Nova Brasília	16
4.2.7 Apoio Operacional Base Nova Brasília.....	18
4.2.8 Elementos de apoio Base Borda do Campo	18
4.2.9 Instalações Base Encantadas	19
4.2.10 Apoio Operacional Base Asa Delta.....	20
4.2.11 Elementos de apoio Base Asa Delta.....	20
4.2.12 Elementos de apoio geral	21
4.3 Sugestão de aquisição de materiais.....	21
5. DESENVOLVIMENTO DO INCIDENTE.....	22
6. ARTICULAÇÃO PARA O ATENDIMENTO.....	22
7. APLICAÇÃO DO SISTEMA DE COMANDO DE INCIDENTE – ATENDIMENTO AO INCIDENTE.....	24
ANEXO I.....	28

1. INTRODUÇÃO

O presente Plano de Contingência se estabelece sobre a articulação integrada dos órgãos nele elencados para o atendimento aos Incêndios Florestais que venham ocorrer na área da PARQUE ESTADUAL ILHA DO MEL, com suas áreas próximas que utilizem os mesmos meios e modus operandi elencados neste.

Ele visa facilitar, organizar e agilizar a resposta a estes eventos visando a diminuição do impacto ambiental que eventos desta sorte, naturais ou criminosos, causem à fauna e flora locais, bem como suas consequências sociais não alcancem as comunidades próximas e a sociedade em geral.

Para tanto, o Plano é dividido em partes onde serão expostas:

- As características sobre o local que pode ser atingido pelos incêndios florestais;
- As instituições que se envolverão no processo de extinção do incêndio;
- Os meios que serão utilizados;
- Estruturas importantes que poderão ser acionadas ou utilizadas para o combate a incêndio;
- Qual a forma de acionamento e organização entre as instituições para que a resposta seja articulada;
- Outras informações importantes para as estratégias de combate a incêndio no local.
- Responsáveis, dentro das áreas, por funções chave no monitoramento, gerenciamento e combate ao incêndio.

2. CARACTERIZAÇÃO DA ÁREA

Nome	Parque Estadual Ilha do Mel
Instância	Estadual
Categoria de Manejo	Parque
Municípios	Paranaguá
Área total da UC	395,12996

Descrição:

Tipos de Vegetação e continuidade (se possível indicar proporção)	<p>O Parque Estadual da Ilha do Mel está localizado no litoral sul do Estado do Paraná, na entrada da Baía de Paranaguá, pertencendo a esse município. Inserido na Ilha do Mel, compõe juntamente com a Estação Ecológica da Ilha do Mel, uma área de proteção de feições singulares do litoral paranaense.</p> <p>A tipologia de vegetação mais representativa no Parque Estadual é a Floresta Ombrófila Densa Submontana que recobre as encostas e topo dos morros presentes na unidade. Juntamente com a Floresta Ombrófila Densa das Terras Baixas, estas compõem cerca de 50% da cobertura vegetal do parque. Áreas de Formações Pioneiras com Influência Marinha são o segundo tipo vegetal mais importante depois das formações florestais representando cerca de 29% da cobertura vegetal do parque.</p>
--	--

<p>Indicar se existe visitação e principais locais de visitação.</p> <p>E se existe população vivendo próxima (lindeira)</p> <p>Fatores importantes de risco e dificuldades da área</p> <p>Elencar especificidades da área</p>	<p>Já, áreas que sofreram algum tipo de alteração do seu uso no passado, atualmente estão cobertas por vegetação secundária em diferentes estágios de regeneração, representando quase 10% da unidade.</p> <p>Há visitação no parque com uma média mensal de 20.000 visitantes, sendo que o fim de semana tem maior fluxo. Praticamente todo parque recebe visitantes, abrangendo a Gruta das Encantadas, Mar de Fora, Praia das conchas e Fortaleza.</p> <p>Há população vivendo na Ilha</p>
--	---

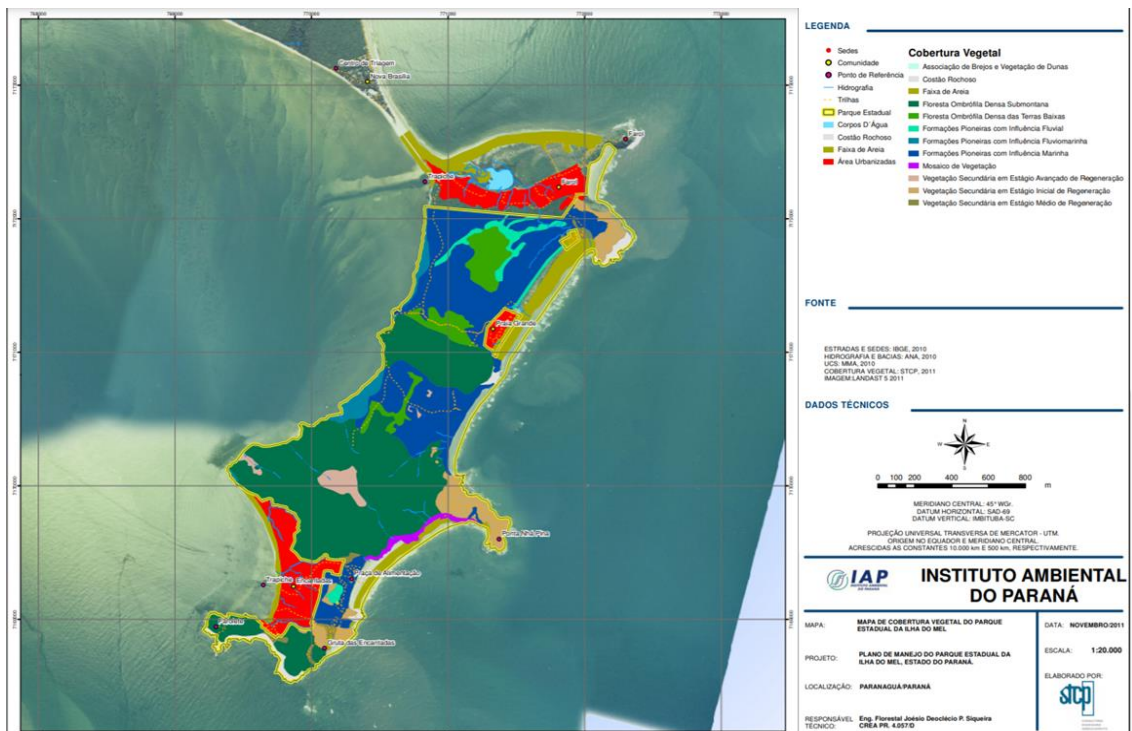


Figura 1: Cobertura vegetal do Parque Estadual Ilha do Mel.



Figura 2: Núcleo habitacional nos limites do Parque Estadual Ilha do Mel.

2.1 Acessos

Acesso 1: Ilha do Mel – Nova Brasília



Coordenadas: 25°32'33.03" 48°18'18.93"O

Acesso 2: Ilha do Mel - Encantadas



Coordenadas: 25°34'12.70"S 48°18'59.23"O

2.2 Predominância Vegetal

Tipo de vegetação	Ombrófila Densa das Terras Baixas
Relevo	Planície Litorânea
Diferença de altitude (Desnível)	158 m
Combustibilidade	De leve a pesado

Fotos da vegetação



2.3 Intensidade do incêndio

Fatores que afetam a intensidade do incêndio florestal durante seu desenvolvimento

Aumenta com	Diminui com
Maior volume de combustíveis leves	Menor volume de combustíveis leves
Uniformidade dos combustíveis	Combustíveis não uniformes
Continuidade horizontal	Descontinuidade horizontal
Baixa umidade dos combustíveis	Maior umidade dos combustíveis
Aclives à frente do incêndio	Declives à frente de incêndio

Ventos fortes	Ventos fracos
Baixa umidade relativa do ar	Alta umidade relativa do ar
Alta temperatura do ar	Baixa temperatura do ar

Definição dos tipos de combustível em relação ao diâmetro e aos respectivos tempos de retardo (tempo que uma partícula necessita para alcançar o estado de equilíbrio higroscópico com o ambiente)

Combustível	Diâmetro (mm)	Tempo de retardo (hora)
Leve (ervas, folhas, pastagens)	<5	1
Regular (galhos e caules)	5 a 25	10
Mediano (galhos e caules)	25 75	100 (5 dias)
Pesado (galhos e caules)	>75	1000 (42 dias)

2.4 Ventos

Ventos	
Ventos Fortes	Constante
Direção mais comum	NE

2.5 Risco de Incêndio

Recorrência de incêndios na área	
X	Mais de uma vez por ano
	Uma vez por ano
	Uma vez a cada 3 anos
Período de maior propensão a incêndios	
Junho a agosto	

2.6 Chuvas

Sazonalidade de chuvas	
	Bem distribuídas durante o ano
X	Possui curtos períodos de estiagem
	Possui longos períodos de estiagem
	Ocorrências de geadas

2.7 Mapa da área

Delimitação do Parque Estadual Ilha do Mel



2.8 Área de prioridade

Justificativa da prioridade: Morro do sabão e Morro do Miguel. Uma vez que são topos de morro, apresentando maior fragilidade ambiental.

3. INSTITUIÇÕES ENVOLVIDAS

A seguir estão discriminadas todas as instituições com participação em caso de Incêndio Florestal na área em estudo, seja em ações de resposta ou de apoio, com a discriminação de sua respectiva função no incidente. Estas instituições estão envolvidas nas atividades de monitoramento, combate a incêndio, gerenciamento do incidente, administração da área, apoio logístico, entre outras.

Instituição	Atuação							
	Administração da área	Avaliação da área	Combate a incêndio	Comunicação	Gerenciamento de ocorrência	Logística	Monitoramento da área	Instalações
UC- PE Ilha do Mel	x	x	x	x	x	x	x	x
Corpo de Bombeiros – Paranaguá		x	x	x	x	x		x
COMPDEC – Paranaguá			x			x		
Polícia Ambiental		x	x	x		x	x	
AMO Encantadas			x			x	x	
AMO Nova Brasília			x			x	x	

Instituição	Dados	
UC – PE Ilha do Mel	Responsável	Constantino
	Telefone	(41)984507221
	Substituto	Evelyn
	Telefone	(41) 999412419
	Ponto de encontro	Escritório IAT
Corpo de Bombeiros – Paranaguá	Responsável	Cap. Everton
	Telefone	(41) 98437-5499
	Substituto	1º Ten. Carlos
	Telefone	(41) 99152-4057
	Ponto de encontro	Quartel
COMPDEC - Paranaguá	Responsável	João Carlos da Silva
	Telefone	(41) 99726-3648
	Substituto	GCM Galdino
	Telefone	(41) 98865-6424
	Ponto de encontro	Prefeitura
Polícia Ambiental	Responsável	Cap. Serpa
	Telefone	(041)99105-2849
	Substituto	
	Telefone	
	Ponto de encontro	
AMO Encantadas	Responsável	Aginaldo
	Telefone	(041) 99520-8529
	Substituto	
	Telefone	
	Ponto de encontro	Sede da ANIME
AMO Nova Brasília	Responsável	Michele
	Telefone	(041) 99672-4762
	Substituto	Felipe Andrews
	Telefone	(041) 99694-2674
	Ponto de encontro	Sede da ANIMPO

4. RECURSOS

A seguir estão elencados os recursos existentes para o atendimento a Incêndios Florestais na área divididos em PESSOAL e MATERIAIS, sendo estes últimos subdivididos em INSTALAÇÕES, ESTRUTURAS DE APOIO OPERACIONAL, ELEMENTOS DE APOIO, COMUNICAÇÃO, EQUIPAMENTOS DE PROTEÇÃO INDIVIDUAL E EQUIPAMENTOS DE COMBATE A INCÊNDIO.

4.1 Pessoal

A seguir estão elencados os integrantes das instituições com possibilidade de participação na resposta ao incêndio florestal, para combate a incêndio e para ações de apoio.

Instituição	Total de pessoas/dia	Pessoas dia/ações de apoio	Pessoas/dias combate a incêndios
UC- PE Ilha do Mel	06	02	04
Corpo de Bombeiros – Paranaguá			
COMPDEC – Paranaguá			
Polícia Ambiental			
AMO Encantadas			
AMO Nova Brasília			
TOTAL			

4.1.1 Disponibilidade de alimentação

Alimentação necessária prevista para 5 dias de ações.

Disponibilidade de alimentação (Previsão para 5 dias)			
Alimentação	Quantidade/dia	Instituição	Total
Café da manhã	04	UC- PE Ilha do Mel	
	04	Corpo de Bombeiros – Paranaguá	
		COMPDEC – Paranaguá	
		Polícia Ambiental	
		AMO Encantadas	
		AMO Nova Brasília	
Almoço	04	UC- PE Ilha do Mel	
	04	Corpo de Bombeiros – Paranaguá	
		COMPDEC – Paranaguá	
		Polícia Ambiental	
		AMO Encantadas	
		AMO Nova Brasília	
Jantar	04	UC- PE Ilha do Mel	
	04	Corpo de Bombeiros – Paranaguá	
		COMPDEC – Paranaguá	
		Polícia Ambiental	
		AMO Encantadas	
		AMO Nova Brasília	

4.2 Material

4.2.1 Equipamento de proteção individual EPI

Descrição	Quantidade	Estado de conservação	Instituição
Óculos de proteção	0		IAT
	09	bom	Corpo de Bombeiros – Paranaguá
			COMPDEC – Paranaguá
			Polícia Ambiental
			AMO Encantadas
			AMO Nova Brasília
	0		IAT

Luvas de vaqueta	04	bom	Corpo de Bombeiros – Paranaguá
			COMPDEC – Paranaguá
			Polícia Ambiental
			AMO Encantadas
			AMO Nova Brasília
Máscara	0		IAT
	45 (pff2)	novas	Corpo de Bombeiros – Paranaguá
			COMPDEC – Paranaguá
			Polícia Ambiental
			AMO Encantadas
Capacete	0		IAT
	17	bom	Corpo de Bombeiros – Paranaguá
			COMPDEC – Paranaguá
			Polícia Ambiental
			AMO Encantadas
Perneiras	0		IAT
	14	regular	Corpo de Bombeiros – Paranaguá
			COMPDEC – Paranaguá
			Polícia Ambiental
			AMO Encantadas
Botas	0		IAT
	0		Corpo de Bombeiros – Paranaguá
			COMPDEC – Paranaguá
			Polícia Ambiental
			AMO Encantadas
apito	0		IAT
	07	bom	Corpo de Bombeiros – Paranaguá
			COMPDEC – Paranaguá
			Polícia Ambiental
			AMO Encantadas
bandana/ lenço de algodão	0		IAT
	06	regular	Corpo de Bombeiros – Paranaguá
			COMPDEC – Paranaguá
			Polícia Ambiental
			AMO Encantadas
cantil	0		IAT
	19	regular	Corpo de Bombeiros – Paranaguá
			COMPDEC – Paranaguá
			Polícia Ambiental
			AMO Encantadas
lanterna	0		IAT

	17	regular	Corpo de Bombeiros – Paranaguá
			COMPDEC – Paranaguá
			Polícia Ambiental
			AMO Encantadas
			AMO Nova Brasília
balaclava	0		IAT
	0		Corpo de Bombeiros – Paranaguá
			COMPDEC – Paranaguá
			Polícia Ambiental
			AMO Encantadas
roupa anti-chamas	0		IAT
	15	regular	Corpo de Bombeiros – Paranaguá
			COMPDEC – Paranaguá
			Polícia Ambiental
			AMO Encantadas
		AMO Nova Brasília	

4.2.2 Equipamentos de combate a incêndio

Descrição	Quantidade	Estado de conservação	Instituição
Abafador	04		IAT
	69	bom	Corpo de Bombeiros – Paranaguá
			COMPDEC – Paranaguá
			Polícia Ambiental
			AMO Encantadas
Bomba-costal rígida	0		IAT
	0		Corpo de Bombeiros – Paranaguá
			COMPDEC – Paranaguá
			Polícia Ambiental
			AMO Encantadas
Mochila-costal flexível	0		IAT
	02	bom	Corpo de Bombeiros – Paranaguá
			COMPDEC – Paranaguá
			Polícia Ambiental
			AMO Encantadas
Enxada	0		IAT
	16	bom	Corpo de Bombeiros – Paranaguá
			COMPDEC – Paranaguá
			Polícia Ambiental
			AMO Encantadas
Rastelo	02	Bom	IAT
	03	bom	Corpo de Bombeiros – Paranaguá

			COMPDEC – Paranaguá
			Polícia Ambiental
			AMO Encantadas
			AMO Nova Brasília
Machado lenhador	0		IAT
	09	bom	Corpo de Bombeiros – Paranaguá
			COMPDEC – Paranaguá
			Polícia Ambiental
			AMO Encantadas
Foice	0		IAT
	16	bom	Corpo de Bombeiros – Paranaguá
			COMPDEC – Paranaguá
			Polícia Ambiental
			AMO Encantadas
Pá	0		IAT
	06	bom	Corpo de Bombeiros – Paranaguá
			COMPDEC – Paranaguá
			Polícia Ambiental
			AMO Encantadas
Garfo	0		IAT
	0		Corpo de Bombeiros – Paranaguá
			COMPDEC – Paranaguá
			Polícia Ambiental
			AMO Encantadas
Vassoura de grama	0		IAT
	02	bom	Corpo de Bombeiros – Paranaguá
			COMPDEC – Paranaguá
			Polícia Ambiental
			AMO Encantadas
Cortadeira	0		IAT
	03	bom	Corpo de Bombeiros – Paranaguá
			COMPDEC – Paranaguá
			Polícia Ambiental
			AMO Encantadas
Enxadaõ	0		IAT
	0		Corpo de Bombeiros – Paranaguá
			COMPDEC – Paranaguá
			Polícia Ambiental
			AMO Encantadas
facão com bainha	0		IAT
	05	bom	Corpo de Bombeiros – Paranaguá

			COMPDEC – Paranaguá
			Polícia Ambiental
			AMO Encantadas
			AMO Nova Brasília
machadinha	0		IAT
	0		Corpo de Bombeiros – Paranaguá
			COMPDEC – Paranaguá
			Polícia Ambiental
			AMO Encantadas
Mcleod			AMO Nova Brasília
	0		IAT
	11	bom	Corpo de Bombeiros – Paranaguá
			COMPDEC – Paranaguá
			Polícia Ambiental
queimador (pinga- fogo)			AMO Encantadas
			AMO Nova Brasília
	0		IAT
	05	bom	Corpo de Bombeiros – Paranaguá
			COMPDEC – Paranaguá
motosserra			Polícia Ambiental
			AMO Encantadas
			AMO Nova Brasília
	0		IAT
	05	bom	Corpo de Bombeiros – Paranaguá
roçadeira			COMPDEC – Paranaguá
			Polícia Ambiental
			AMO Encantadas
			AMO Nova Brasília
	0		IAT
picareta	02	bom	Corpo de Bombeiros – Paranaguá
			COMPDEC – Paranaguá
			Polícia Ambiental
			AMO Encantadas
			AMO Nova Brasília
lima	0		IAT
	0		Corpo de Bombeiros – Paranaguá
			COMPDEC – Paranaguá
			Polícia Ambiental
			AMO Encantadas
moto- bomba			AMO Nova Brasília
	01	Bom	IAT
	01	bom	Corpo de Bombeiros – Paranaguá

			COMPDEC – Paranaguá
			Polícia Ambiental
			AMO Encantadas
			AMO Nova Brasília
bomba flutuante	0		IAT
	0		Corpo de Bombeiros – Paranaguá
			COMPDEC – Paranaguá
			Polícia Ambiental
			AMO Encantadas
mangueira			AMO Nova Brasília
	0		IAT
	30 (63mm) - 33(38mm)		Corpo de Bombeiros – Paranaguá
			COMPDEC – Paranaguá
			Polícia Ambiental
esguicho			AMO Encantadas
	0		AMO Nova Brasília
	15	bom	IAT
			Corpo de Bombeiros – Paranaguá
			COMPDEC – Paranaguá
retardante			Polícia Ambiental
	0		AMO Encantadas
	0		AMO Nova Brasília
			IAT
			Corpo de Bombeiros – Paranaguá
extensão elétrica			COMPDEC – Paranaguá
	0		Polícia Ambiental
	03	bom	AMO Encantadas
			AMO Nova Brasília
			IAT
gerador			Corpo de Bombeiros – Paranaguá
	0		COMPDEC – Paranaguá
	01	bom	Polícia Ambiental
			AMO Encantadas
			AMO Nova Brasília
Kit pickup - mil litros			IAT
	0		Corpo de Bombeiros – Paranaguá
	01	bom	COMPDEC – Paranaguá
			Polícia Ambiental
			AMO Encantadas
		AMO Nova Brasília	
	0		IAT

Soprador costal	0		Corpo de Bombeiros – Paranaguá
			COMPDEC – Paranaguá
			Polícia Ambiental
			AMO Encantadas
			AMO Nova Brasília

4.2.3 Equipamento de comunicação

Descrição	Quantidade	Estado de conservação	Instituição
Rádio VHF	0		IAT
	2	bom	Corpo de Bombeiros – Paranaguá
			COMPDEC – Paranaguá
			Polícia Ambiental
			AMO Encantadas
Rádio UHF	1	Bom	IAT
	0		Corpo de Bombeiros – Paranaguá
			COMPDEC – Paranaguá
			Polícia Ambiental
			AMO Encantadas
HT	1	Bom	IAT
	16	regular	Corpo de Bombeiros – Paranaguá
			COMPDEC – Paranaguá
			Polícia Ambiental
			AMO Encantadas
Baterias HT	1	Bom	IAT
			Corpo de Bombeiros – Paranaguá
			COMPDEC – Paranaguá
			Polícia Ambiental
			AMO Encantadas
Carregadores HT	1	Bom	IAT
	8	regular	Corpo de Bombeiros – Paranaguá
			COMPDEC – Paranaguá
			Polícia Ambiental
			AMO Encantadas
Walk Talk / Talk About	0		IAT
	0		Corpo de Bombeiros – Paranaguá
			COMPDEC – Paranaguá
			Polícia Ambiental
			AMO Encantadas
Antena/repetidora	0		IAT
	1	(fixa)	Corpo de Bombeiros – Paranaguá
			COMPDEC – Paranaguá

			Polícia Ambiental
			AMO Encantadas
			AMO Nova Brasília
Celular Institucional	0		IAT
	0		Corpo de Bombeiros – Paranaguá
			COMPDEC – Paranaguá
			Polícia Ambiental
			AMO Encantadas
			AMO Nova Brasília
Torres de telefonia móvel	0		IAT
	0		Corpo de Bombeiros – Paranaguá
			COMPDEC – Paranaguá
			Polícia Ambiental
			AMO Encantadas
			AMO Nova Brasília

4.2.4 Veículos

Descrição	Quantidade	Estado de conservação	Instituição
Camionete/ 4x4	0		IAT
	1	bom	Corpo de Bombeiros – Paranaguá
			COMPDEC – Paranaguá
			Polícia Ambiental
			AMO Encantadas
			AMO Nova Brasília
Carreta tanque	0		IAT
	0		Corpo de Bombeiros – Paranaguá
			COMPDEC – Paranaguá
			Polícia Ambiental
			AMO Encantadas
			AMO Nova Brasília
Trator agrícola	0		IAT
	0		Corpo de Bombeiros – Paranaguá
			COMPDEC – Paranaguá
			Polícia Ambiental
			AMO Encantadas
			AMO Nova Brasília

4.2.5 Instalações

Estrutura	Disponibilidade	Metragem comp x larg	Local	Coord Lat	Coord Long	OBS
Almoxarifado	SIM		IAT			
Enfermaria	SIM		Posto de saúde			
Cozinha	SIM		Polícia Ambiental			

Refeitório	SIM		Polícia Ambiental			
Banheiros	SIM		Polícia Ambiental			
Chuveiros	SIM		Polícia Ambiental			
Posto de Comando	SIM		IAT			
Alojamento	SIM		Polícia Ambiental			
Sala de Descompressão (descanso)	SIM		Polícia Ambiental			
Área de manutenção de materiais/oficina	SIM		IAT			
Ponte de Observação	SIM					
Barracas	SIM					

4.2.6 Instalações Base Nova Brasília

Posto de Comando -IAT		
Tipo	Fixa	
COORDENADAS	Latitude	25°32'32.89"S
	Longitude	48°18'14.97"O

Mobiliário existente

Mobiliário	Quantidade	Unidade
Mesa	4	un.
Cadeira	8	un.
Computador	1	un.
Impressora	1	un.
Quadro branco	0	un.
Flipchart	0	un.
Projeter	0	un.
Papel	2	un.
Televisão	1	un.

Estrutura de comunicação do PC

Equipamento	Quantidade	Unidade
HT	0	un.
Rádio portátil	0	un.
Antena	0	un.
Internet Banda Larga	1	un.
Celular	0	un.
Telefone fixo	1	un.

Área de espera

Cobertura Trapiche	
Tipo	Fixa
Coordenadas	Latitude 25°32'32.27"S
	Longitude 48°18'15.49"O
Área	20 m x 20 m
Possui cobertura	Sim

Alojamento

Alojamento -IAT	
Tipo	Fixo
Coordenadas	Latitude 25°32'32.89"S
	Longitude 48°18'14.97"O
Capacidade	04
Área	10 x 10 m

Refeitório/cozinha

Itens de cozinha	Quantidade	Unidade
Fogão	1	un.
Microondas	1	un.
Geladeira	1	un.
Freezer	1	un.
Gás	1	un.
Panelas	6	un.
Talheres	12	un.
Pratos	12	un.
Copos	12	un.
Disponibilidade de água	disponível	un.

Alojamento

Alojamento Polícia Ambiental	
Tipo	Fixo
Coordenadas	Latitude 25°32'31.88"S
	Longitude 48°18'14.67"O
Capacidade	20
Área	20 x 20 m

Refeitório/cozinha

Itens de cozinha	Quantidade	Unidade
Fogão	1	un.
Microondas	1	un.
Geladeira	1	un.
Freezer	1	un.
Gás	1	un.
Panelas	10	un.
Talheres	20	un.
Pratos	20	un.
Copos	20	un.
Disponibilidade de água	disponível	un.

Área de descompressão

Polícia Ambiental	
Tipo	Fixa
Coordenadas	Latitude 25° 32'31.88"S
	Longitude 48° 18'14.67"O

4.2.7 Apoio Operacional Base Nova Brasília

Ponto Pouso Aeronave

Ponto de pouso	
Coordenadas	Latitude 25°32'35.40"S
	Longitude 48°17'52.52"O
Área	50 m x 50 m
Inclinação da área	Graus
Proximidade (50 m)	Árvores

Ponto de observação

Istmo		
Coordenadas	Latitude	25°32'21.59"S
	Longitude	48°18'22.44"O
Altura		

4.2.8 Elementos de apoio Base Borda do Campo

Elementos de apoio	
Há energia elétrica na UC (110V)	Sim
UC possui estrutura para gerador	Não
UC possui gerador	Não
Se não, quem fornece gerador	
Quem fornece combustível	IAT
Características do gerador	
Condições de uso	
Tipo de motor	
Combustível	
Tensão Nominal	
Potência máxima nominal	
Possui cabo	
Tamanho de cabo	
Número de bocais	
Autonomia	
Estruturas atendidas pelo gerador	
Posto de comando (PC)	
Manutenção	
Alojamento	
Refeitório	
Orientação para Gerador	
Incluir orientações	

Água

Água	
Há água potável na UC	Sim
Forma de Distribuição (fonte)	
Água encanada	x
Captação natural	
Se não há quem fornece	Instituição
Como fornece	
Estação de tratamento	x
Água envasada	
Clorin	
Outros sistemas de purificação de água	

4.2.9 Instalações Base Encantadas

Posto de Comando -IAT		
Tipo	Fixa	
COORDENADAS	Latitude	25°33'51.45"S
	Longitude	48°19'0.85"O

Mobiliário existente

Mobiliário	Quantidade	Unidade
Mesa	4	un.
Cadeira	6	un.
Computador	1	un.
Impressora	1	un.
Quadro branco	0	un.
Flipchart	0	un.
Projeter	0	un.
Papel	0	un.
Televisão	0	un.

Estrutura de comunicação do PC

Equipamento	Quantidade	Unidade
HT	0	un.
Rádio portátil	0	un.
Antena	0	un.
Internet Banda Larga	0	un.
Celular	0	un.
Telefone fixo	1	un.

Área de espera

Trapiche	
Tipo	Fixa
Coordenadas	Latitude 25°34'12.70"S
	Longitude 48°18'59.23"O
Área	20 m x 20 m
Possui cobertura	Não

Alojamento

Alojamento – 9°BPM	
Tipo	Fixo
Coordenadas	Latitude 25°33'51.45"S
	Longitude 48°19'0.85"O
Capacidade	13
Área	

Área de descompressão

9°BPM	
Tipo	Fixa
Coordenadas	Latitude 25°33'51.45"S
	Longitude 48°19'0.85"O

4.2.10 Apoio Operacional Base Asa Delta

Ponto Pouso Aeronave

Ponto de pouso	
Coordenadas	Latitude 25°34'8.12"S
	Longitude 48°18'39.84"O
Área	50 m x 50 m
Inclinação da área	Graus
Proximidade (50 m)	Árvores
	Rede elétrica
	Edificações

Ponto de observação

Praia de Fora		
Coordenadas	Latitude	25°34'14.34"S
	Longitude	48°18'29.86"O
Altura		

4.2.11 Elementos de apoio Base Asa Delta

Elementos de apoio	
Há energia elétrica na UC (110V)	Sim
UC possui estrutura para gerador	Não
UC possui gerador	Não
Se não, quem fornece gerador	
Quem fornece combustível	IAT
Características do gerador	
Condições de uso	
Tipo de motor	
Combustível	
Tensão Nominal	
Potência máxima nominal	
Possui cabo	
Tamanho de cabo	
Número de bocais	

Autonomia	
Estruturas atendidas pelo gerador	
Posto de comando (PC)	
Manutenção	
Alojamento	
Refeitório	
Orientação para Gerador	
Incluir orientações	

Água

Água	
Há água potável na UC	Sim
Forma de Distribuição (fonte)	
Água encanada	x
Captação natural	
Se não há quem fornece	Instituição
Como fornece	
Estação de tratamento	x
Água envasada	
Clorin	
Outros sistemas de purificação de água	

4.2.12 Elementos de apoio geral

Pontos de captação de água

Captação de água - Laguinho		
Coordenadas	Latitude	25°32'39.00"S
	Longitude	48°17'50.80"O
Tipo de captação	Reservatório artificial	
Duração		
Capacidade	Mais de 1000 L	

4.3 Sugestão de aquisição de materiais

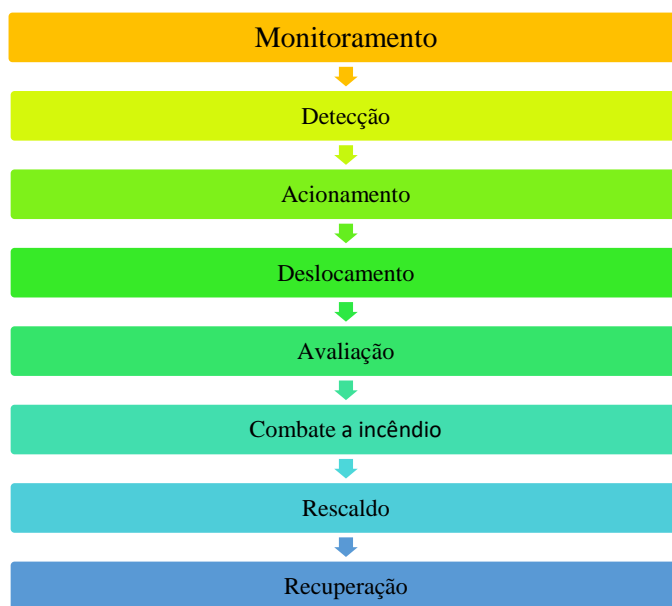
Kit básico

MATERIAL	QTD
Lanterna de cabeça	7
Apito	7
GPS	1
Abafador	5
Mochila costal	2
Facão com bainha e cinto	5
Foice	2
Enxada	5
McLeod	5
Pulaski	1
Lima	6
Mochila 25 L	1
Pochetão	1
Pilhas alcalinas	50
Bolsa de socorrista (mesma composição do Corpo de Bombeiros)	1
Kit EPI	6

5. DESENVOLVIMENTO DO INCIDENTE

O incidente tem desenvolvimento com a informação do acontecimento de um incêndio florestal avistado na área e reportado, possivelmente por funcionário do PARQUE ESTADUAL.

As fases do desenvolvimento da resposta ao incidente se desenvolvem, basicamente, com as seguintes etapas:

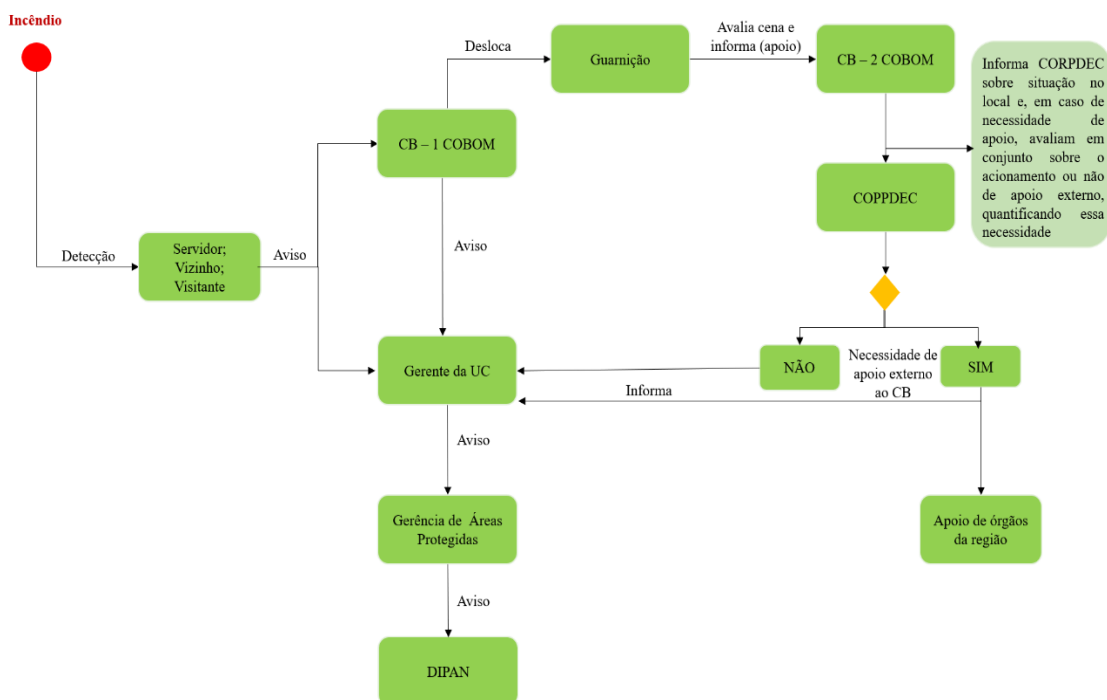


6. ARTICULAÇÃO PARA O ATENDIMENTO

O atendimento aos eventos de Incêndios Florestais se inicia antes do real acontecimento do incêndio, isto é, a articulação para a resposta é definida anteriormente para garantir a agilidade do processo.

Assim, o responsável pela detecção do incêndio deverá acionar o socorro imediatamente, conforme o protocolo estabelecido, desencadeando o processo de acordo com o fluxograma abaixo:

Incêndio Florestal - Fluxograma inicial de informação



LISTA DE CONTATOS PARA ACIONAMENTO

Instituição	Dados	
UC – PE Ilha do Mel	Responsável	Constantino
	Telefone	(41)984507221
	Substituto	Evelyn
	Telefone	(41) 999412419
	Ponto de encontro	Escritório IAT
Corpo de Bombeiros – Paranaguá	Responsável	Cap. Everton
	Telefone	(41) 98437-5499
	Substituto	1º Ten. Carlos
	Telefone	(41) 99152-4057
	Ponto de encontro	Quartel
COMPDEC - Paranaguá	Responsável	João Carlos da Silva
	Telefone	(41) 99726-3648
	Substituto	GCM Galdino
	Telefone	(41) 98865-6424
	Ponto de encontro	Prefeitura
Polícia Ambiental	Responsável	Cap. Serpa
	Telefone	(041)99105-2849
	Substituto	
	Telefone	
	Ponto de encontro	
AMO Encantadas	Responsável	Agnaldo

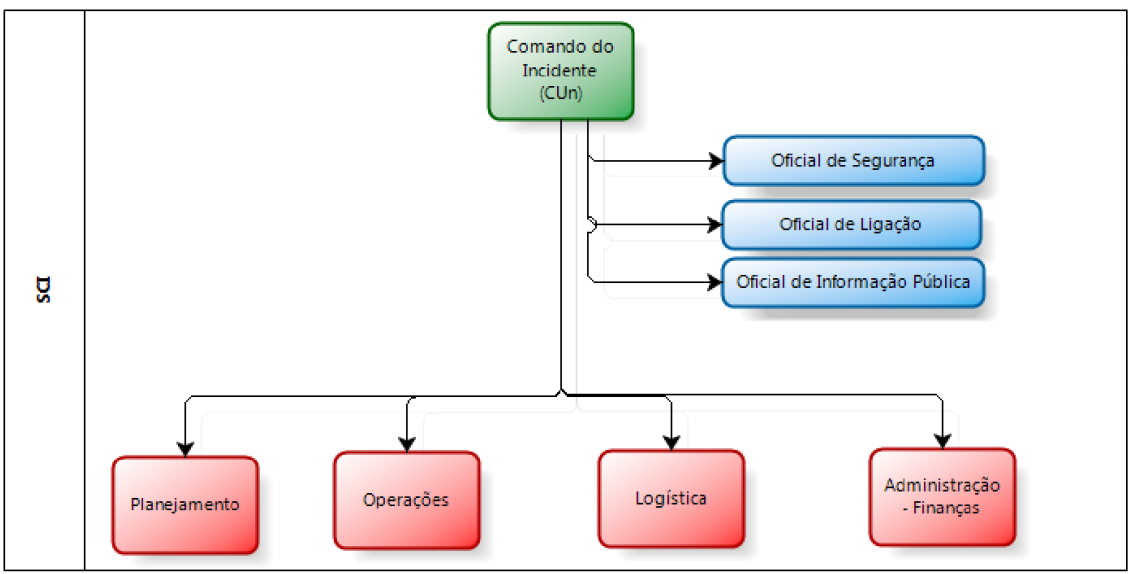
	Telefone	(041) 99520-8529
	Substituto	
	Telefone	
	Ponto de encontro	Sede da ANIME
AMO Nova Brasília	Responsável	Michele
	Telefone	(041) 99672-4762
	Substituto	Felipe Andrews
	Telefone	(041) 99694-2674
	Ponto de encontro	Sede da ANIMPO

Considerando a evolução da tecnologia e o aumento de sua utilização para as comunicações, por exemplo, através de aplicativos tipo *whatsapp*, deve-se tomar algumas precauções com relação à utilização destes meios, de maneira que se garanta que todos os principais responsáveis das instituições envolvidas do plano da área em estudo recebam a informação, uma vez que é necessária a agilidade na tramitação da informação para que a resposta ao incêndio florestal seja a mais efetiva possível. (Uma sugestão com relação a isto seria a possibilidade de criação de grupos para a tramitação da informação, sendo que, após lançada a informação no grupo, no caso de não haver retorno no prazo de cinco minutos sobre o recebimento da informação por aqueles de direito, que se entre em contato telefônico direto).

**7. APLICAÇÃO DO SISTEMA DE COMANDO DE INCIDENTE –
ATENDIMENTO AO INCIDENTE**

Considerando que as três primeiras etapas contempladas neste Plano de Contingência para Incêndios Florestais já foram cumpridas, isto é, houve o monitoramento da área, a detecção de um incêndio e o acionamento das equipes necessárias para o atendimento. Parte-se, então, para o atendimento efetivo ao incidente.

Para tanto, será utilizado como ferramenta organizacional e gerencial o Sistema de Comando de Incidentes (SCI) para articular a resposta. A organização do sistema segue o disposto na imagem a seguir:



O SCI começa a ser implementado a partir da chegada da primeira equipe na cena do incidente, sendo esta a responsável pela primeira organização. À medida que outros recursos chegarem à cena a estrutura aumenta conforme a necessidade. Nos primeiros momentos, deve-se considerar principalmente a importância das Seções de Operações e Planejamento que indicaram as primeiras ações de combate ao incêndio. As decisões sobre as melhores táticas são definidas em conjunto entre os órgãos componentes do Comando Unificado (CU_n).

É importante ressaltar que a estrutura é um molde adaptável às diferentes situações, devendo ser flexível como em qualquer planejamento.

A seguir segue a tabela com a indicação preliminar dos responsáveis por cada função dentro da estrutura do SCI₁

1 - Para mais informações sobre o SCI consultar o Corpo de Bombeiros ou manuais da SENASP.


Ações responsivas (pós desastre)				
INSTALAÇÃO DO SCI				
Nome		Telefone		Celular
COMANDO UNIFICADO (COMPONENTES)				
Instituição		Nome		
Cargo		Telefone		
Instituição		Nome		
Cargo		Telefone		
Instituição		Nome		
Cargo		Telefone		
Instituição		Nome		
Cargo		Telefone		
STAFF DE COMANDO				
Oficial de Ligação				
Instituição		Telefone		
Nome		Celular		
Oficial de Segurança				
Instituição		Telefone		
Nome		Celular		
Oficial de informação ao público				
Instituição		Telefone		
Nome		Celular		
STAFF GERAL - SEÇÕES				
OPERAÇÕES				
Chefe de Operações				
Instituição		Telefone		

Nome		Celular	
Encarregado/Líder da Unidade:			
Área de espera			
Instituição		Telefone	
Nome		Celular	
Operações aéreas			
Instituição		Telefone	
Nome		Celular	
Socorro			
Instituição		Telefone	
Nome		Celular	
Assistência às vítimas			
Instituição		Telefone	
Nome		Celular	
Reabilitação			
Instituição		Telefone	
Nome		Celular	
Área de concentração de vítimas			
Instituição		Telefone	
Nome		Celular	
Assistência aos animais			
Instituição		Telefone	
Nome		Celular	
SOCORRO - COORDENAÇÃO			
Combate a incêndio			
Instituição		Telefone	
Nome		Celular	
Busca/salvamento			
Instituição		Telefone	
Nome		Celular	
Atendimento pré-hospitalar			
Instituição		Telefone	
Nome		Celular	
Abandono de área			
Instituição		Telefone	
Nome		Celular	
PLANEJAMENTO			
Chefe de planejamento			
Instituição		Telefone	
Nome		Celular	
Líder da Unidade			
Situação			
Instituição		Telefone	
Nome		Celular	
Recursos			
Instituição		Telefone	
Nome		Celular	
Documentação			

Instituição		Telefone	
Nome		Celular	
Desmobilização			
Instituição		Telefone	
Nome		Celular	
LOGÍSTICA			
Chefe de logística			
Instituição		Telefone	
Nome		Celular	
Líder da Unidade			
Materiais			
Instituição		Telefone	
Nome		Celular	
Instalações			
Instituição		Telefone	
Nome		Celular	
Apoio Terrestre			
Instituição		Telefone	
Nome		Celular	
Alimentação			
Instituição		Telefone	
Nome		Celular	
Médica			
Instituição		Telefone	
Nome		Celular	
Comunicações			
Instituição		Telefone	
Nome		Celular	
ADMINISTRAÇÃO/FINANÇAS			
Chefe de Administração/Finanças			
Instituição		Telefone	
Nome		Celular	
Líder da Unidade			
Tempo			
Instituição		Telefone	
Nome		Celular	
Provedoria			
Instituição		Telefone	
Nome		Celular	
Custos			
Instituição		Telefone	
Nome		Celular	
RECUPERAÇÃO			
Planejamento do manejo			
Instituição		Telefone	
Nome		Celular	
Recuperação da área			
Instituição		Telefone	

Nome		Celular	
Documentação (BO-SE)			
Instituição		Telefone	
Nome		Celular	

ANEXO I
REGISTRO DE OCORRÊNCIA DE INCÊNDIO FLORESTAL

	LOGO UCs
I - DADOS BÁSICOS DO INCÊNDIO	
UNIDADE DE CONSERVAÇÃO:	
MUNICÍPIO(S):	
<input type="checkbox"/> Dentro da UC	<input type="checkbox"/> Entorno da UC
Foco inicial do incêndio (ponto referência):	Foco inicial do incêndio (ponto referência):
<input type="text"/>	<input type="text"/>
Latitude	Latitude
<input type="text"/>	<input type="text"/>

<p>Longitude</p> <input style="width: 100%; height: 20px;" type="text"/>	<p>Longitude</p> <input style="width: 100%; height: 20px;" type="text"/>																				
<input type="checkbox"/> GPS	<input type="checkbox"/> GPS																				
<input type="checkbox"/> Google Earth	<input type="checkbox"/> Google Earth																				
<input type="checkbox"/> DATUM	<input type="checkbox"/> DATUM																				
ATENÇÃO: PONTOS DEVEM SER MARCADOS EM SISTEMA DE COORDENADAS GEOGRÁFICAS E DATUM WGS 84																					
II - DADOS DO INCÊNDIO																					
<p>Detecção:</p> <input type="checkbox"/> Visitante <input type="checkbox"/> Morador entorno <input type="checkbox"/> Funcionário UC <input type="checkbox"/> Monitoramento por satélite	<p>Local da detecção:</p> <input type="checkbox"/> Ponto de observação <input type="checkbox"/> Ronda <input type="checkbox"/> Sobrevôo <input type="checkbox"/> Entorno UC																				
<p>Etapas do combate</p> <p>Detecção</p> <p>Primeiro ataque</p> <p>Controle</p> <p>Extinção</p>	<p>Forma extinção</p> <table border="1" style="width: 100%; border-collapse: collapse;"> <thead> <tr> <th style="width: 15%;">Dia/Mês</th> <th style="width: 15%;">Ano</th> <th style="width: 15%;">Horas</th> <th style="width: 55%;"></th> </tr> </thead> <tbody> <tr> <td><input style="width: 100%; height: 20px;" type="text"/></td> <td><input style="width: 100%; height: 20px;" type="text"/></td> <td><input style="width: 100%; height: 20px;" type="text"/></td> <td><input type="checkbox"/> Combate direto</td> </tr> <tr> <td><input style="width: 100%; height: 20px;" type="text"/></td> <td><input style="width: 100%; height: 20px;" type="text"/></td> <td><input style="width: 100%; height: 20px;" type="text"/></td> <td><input type="checkbox"/> Combate indireto</td> </tr> <tr> <td><input style="width: 100%; height: 20px;" type="text"/></td> <td><input style="width: 100%; height: 20px;" type="text"/></td> <td><input style="width: 100%; height: 20px;" type="text"/></td> <td><input type="checkbox"/> Extinção natural</td> </tr> <tr> <td><input style="width: 100%; height: 20px;" type="text"/></td> <td><input style="width: 100%; height: 20px;" type="text"/></td> <td><input style="width: 100%; height: 20px;" type="text"/></td> <td></td> </tr> </tbody> </table>	Dia/Mês	Ano	Horas		<input style="width: 100%; height: 20px;" type="text"/>	<input style="width: 100%; height: 20px;" type="text"/>	<input style="width: 100%; height: 20px;" type="text"/>	<input type="checkbox"/> Combate direto	<input style="width: 100%; height: 20px;" type="text"/>	<input style="width: 100%; height: 20px;" type="text"/>	<input style="width: 100%; height: 20px;" type="text"/>	<input type="checkbox"/> Combate indireto	<input style="width: 100%; height: 20px;" type="text"/>	<input style="width: 100%; height: 20px;" type="text"/>	<input style="width: 100%; height: 20px;" type="text"/>	<input type="checkbox"/> Extinção natural	<input style="width: 100%; height: 20px;" type="text"/>	<input style="width: 100%; height: 20px;" type="text"/>	<input style="width: 100%; height: 20px;" type="text"/>	
Dia/Mês	Ano	Horas																			
<input style="width: 100%; height: 20px;" type="text"/>	<input style="width: 100%; height: 20px;" type="text"/>	<input style="width: 100%; height: 20px;" type="text"/>	<input type="checkbox"/> Combate direto																		
<input style="width: 100%; height: 20px;" type="text"/>	<input style="width: 100%; height: 20px;" type="text"/>	<input style="width: 100%; height: 20px;" type="text"/>	<input type="checkbox"/> Combate indireto																		
<input style="width: 100%; height: 20px;" type="text"/>	<input style="width: 100%; height: 20px;" type="text"/>	<input style="width: 100%; height: 20px;" type="text"/>	<input type="checkbox"/> Extinção natural																		
<input style="width: 100%; height: 20px;" type="text"/>	<input style="width: 100%; height: 20px;" type="text"/>	<input style="width: 100%; height: 20px;" type="text"/>																			
Pontos negativo no combate:																					
Pontos positivo no combate:																					
Métodos de extinção empregados no combate:																					
<input type="checkbox"/> GCIF	<input type="checkbox"/> Trator	<input type="checkbox"/> Aeronave																			
<input type="checkbox"/> Aceiro	<input type="checkbox"/> ABT	<input type="checkbox"/> Bambi bucket																			
III - PROVÁVEIS CAUSAS																					
<input type="checkbox"/> Queimadas <input type="checkbox"/> Fagulha de máquinas <input type="checkbox"/> Incendiário <input type="checkbox"/> Descarga atmosférica <input type="checkbox"/> Reinição	<input type="checkbox"/> Fogos de recreação <input type="checkbox"/> Fogueira acampamento <input type="checkbox"/> Queda de balão <input type="checkbox"/> Ritual religioso <input type="checkbox"/> Diversos																				

IV - DANOS	
Estimativa área queimada dentro da UC:	Estimativa área queimada fora da UC:
<input type="text"/> ha	<input type="text"/> ha
Animais mortos: (espécie e quantidade)	Vegetação atingida:
<input type="text"/>	<input type="checkbox"/> Floresta nativa
<input type="text"/>	<input type="checkbox"/> Capoeira
<input type="text"/>	<input type="checkbox"/> Brejo ou várzea
<input type="text"/>	<input type="checkbox"/> Cultivo florestal
<input type="text"/>	<input type="checkbox"/> Plantio
<input type="text"/>	<input type="checkbox"/> Pastagem
Estruturas atingidas: (quantidade)	Tipologia (s) atingidas:
<input type="checkbox"/> Casas	<input type="text"/>
<input type="checkbox"/> Barracão	<input type="text"/>
<input type="checkbox"/> Silo	<input type="text"/>
<input type="checkbox"/> Automóvel	<input type="text"/>
<input type="checkbox"/> Outros: <input type="text"/>	
<input type="checkbox"/> Outros: <input type="text"/>	
V - MOBILIZAÇÃO COMBATE	
Órgãos mobilizados para o combate:	Quantidade recursos utilizados para o combate:
<input type="checkbox"/> IAP	<input type="text"/>
<input type="checkbox"/> Corpo de Bombeiros	<input type="text"/>
<input type="checkbox"/> Defesa Civil	<input type="text"/>
<input type="checkbox"/> Polícia Militar	<input type="text"/>
<input type="checkbox"/> Guarda Municipal	<input type="text"/>
<input type="checkbox"/> Brigada Voluntária	<input type="text"/>
Observações:	
<input type="text"/>	
<input type="text"/>	
Responsável pelo preenchimento:	
Data: <input type="text"/>	Assinatura: <input type="text"/>

