



**PLANO DE CONTINGÊNCIA: INCÊNDIO FLORESTAL
PARQUE ESTADUAL LAGO AZUL**

Atualização – 2022

Parque Estadual Lago Azul

Lista de assinaturas

Instituição	Responsável	Assinatura
Corpo de Bombeiros	Cap. Feijó	
Defesa Civil	Ireno dos Reis Pereira	
Instituto Água e Terra	Fabiano Viudes	

SUMÁRIO

1. INTRODUÇÃO	1
2. CARACTERIZAÇÃO DA ÁREA.....	1
2.1 Acessos	2
2.2 Predominância Vegetal.....	3
2.3 Intensidade do incêndio	5
2.4 Ventos	5
2.5 Risco de Incêndio	5
2.6 Chuvas	5
2.7 Mapa da área.....	6
2.8 Área de prioridade	6
3. INSTITUIÇÕES ENVOLVIDAS	7
4. RECURSOS	8
4.1 Pessoal	9
4.1.1 Disponibilidade de alimentação.....	9
4.2 Material.....	9
4.2.1 Equipamento de proteção individual EPI.....	9
4.2.2 Equipamentos de combate a incêndio	10
4.2.3 Equipamento de comunicação	13
4.2.4 Veículos.....	14
4.2.5 Instalações	14
4.2.6 Instalações Centro de Visitantes.....	15
4.2.7 Apoio Operacional Base Estação.....	16
4.2.8 Elementos de apoio Base Estação	17
4.3 Sugestão de aquisição de materiais.....	19
5. DESENVOLVIMENTO DO INCIDENTE	19
6. ARTICULAÇÃO PARA O ATENDIMENTO.....	20
7. APLICAÇÃO DO SISTEMA DE COMANDO DE INCIDENTE – ATENDIMENTO AO INCIDENTE.....	21
ANEXO I.....	26

1. INTRODUÇÃO

O presente Plano de Contingência se estabelece sobre a articulação integrada dos órgãos nele elencados para o atendimento aos Incêndios Florestais que venham ocorrer na área da PARQUE ESTADUAL LAGO AZUL, com suas áreas próximas que utilizem os mesmos meios e modus operandi elencados neste.

Ele visa facilitar, organizar e agilizar a resposta a estes eventos visando a diminuição do impacto ambiental que eventos desta sorte, naturais ou criminosos, causem à fauna e flora locais, bem como suas consequências sociais não alcancem as comunidades próximas e a sociedade em geral.

Para tanto, o Plano é dividido em partes onde serão expostas:

- As características sobre o local que pode ser atingido pelos incêndios florestais;
- As instituições que se envolverão no processo de extinção do incêndio;
- Os meios que serão utilizados;
- Estruturas importantes que poderão ser acionadas ou utilizadas para o combate a incêndio;
- Qual a forma de acionamento e organização entre as instituições para que a resposta seja articulada;
- Outras informações importantes para as estratégias de combate a incêndio no local.
- Responsáveis, dentro das áreas, por funções chave no monitoramento, gerenciamento e combate ao incêndio.

2. CARACTERIZAÇÃO DA ÁREA

Nome	Parque Estadual Lago Azul
Instância	Estadual
Categoria de Manejo	Parque
Municípios	Campo Mourão e Luiziana
Área total da UC	1837,959

Descrição:

Tipos de Vegetação e continuidade (se possível indicar proporção)	O Parque Estadual Lago Azul - PELA está localizado no Terceiro Planalto Paranaense, tem seu centro geográfico nas coordenadas 52° 20' de Longitude W-GR e 24° 04' de Latitude Sul, nos municípios de Campo Mourão e Luiziana - Paraná O Parque Estadual Lago Azul encontra-se numa área de transição entre a Floresta Ombrófila Mista (Floresta com Araucária) e a Floresta Estacional Semidecidual.
Indicar se existe visitação e principais locais de visitação.	Há visitação, com cerca de 1000 visitantes ao mês
E se existe população vivendo próxima (lindeira)	Há população próxima aos limites da UC.

<p>Fatores importantes de risco e dificuldades da área</p> <p>Elencar especificidades da área</p>	
---	--

2.1 Acessos

Acesso 1: Acesso Principal - Portaria



Coordenadas:

24°06'17.97"S 52°19'74"O

Acesso 2: Lago Azul - Bota



Coordenadas: 24°06'32.3"S 52°19'25.3"O

Acesso 3: Lago Azul – Divisa Fazenda Guerreiro



Coordenadas: 24°06'21.3"S 52°18'04.3"O

Acesso 4: Lago Azul – Entrada Estuário Sem Passos



Coordenadas: 24°13'37.7"S 52°19'50.0"O

2.2 Predominância Vegetal

Tipo de vegetação	Ombrófila Mista e Estacional Semi Decidual
Relevo	85% Suavemente ondulado 15% ondulado
Diferença de altitude (Desnível)	300 m
Combustibilidade	De leve a pesada

Fotos da vegetação



Figura 1: Remanescentes de floresta primária com exemplares emergentes de *Araucaria angustifolia* (pinheiro); á direita, a mesma situação com *Parapiptadenia rígida* (angico).



Figura 2: Formações pioneiras próximo à desembocadura do rio Sem Passo.



Figura 3: Vegetação do Parque Estadual Lago Azul

2.3 Intensidade do incêndio

Fatores que afetam a intensidade do incêndio florestal durante seu desenvolvimento

Aumenta com	Diminui com
Maior volume de combustíveis leves	Menor volume de combustíveis leves
Uniformidade dos combustíveis	Combustíveis não uniformes
Continuidade horizontal	Descontinuidade horizontal
Baixa umidade dos combustíveis	Maior umidade dos combustíveis
Aclives à frente do incêndio	Declives à frente de incêndio
Ventos fortes	Ventos fracos
Baixa umidade relativa do ar	Alta umidade relativa do ar
Alta temperatura do ar	Baixa temperatura do ar

Definição dos tipos de combustível em relação ao diâmetro e aos respectivos tempos de retardo (tempo que uma partícula necessita para alcançar o estado de equilíbrio higroscópico com o ambiente)

Combustível	Diâmetro (mm)	Tempo de retardo (hora)
Leve (ervas, folhas, pastagens)	<5	1
Regular (galhos e caules)	5 a 25	10
Mediano (galhos e caules)	25 75	100 (5 dias)
Pesado (galhos e caules)	>75	1000 (42 dias)

2.4 Ventos

Ventos	
Ventos Fortes	Frequentes ou raros
Direção mais comum	O-L

2.5 Risco de Incêndio

Recorrência de incêndios na área	
	Mais de uma vez por ano
	Uma vez por ano
X	Uma vez a cada 3 anos
Período de maior propensão a incêndios	
De março a agosto	

2.6 Chuvas

Sazonalidade de chuvas	
X	Bem distribuídas durante o ano
	Possui curtos períodos de estiagem
	Possui longos períodos de estiagem
	Ocorrências de geadas

2.7 Mapa da área

Delimitação do Parque Estadual Lago Azul



Figura 4: Delimitação do Parque Estadual Lago Azul.

Área de estudo



Figura 5: Localização da Base do PELA - IAT

2.8 Área de prioridade

Justificativa da prioridade: Estuário Rio Sem Passos



Coordenada: 24°13'19.6"S 52°19'54.9"O

Justificativa da prioridade: Beco



Coordenadas: 24°08'22.3"S 52°20'01.3"O

3. INSTITUIÇÕES ENVOLVIDAS

A seguir estão discriminadas todas as instituições com participação em caso de Incêndio Florestal na área em estudo, seja em ações de resposta ou de apoio, com a discriminação de sua respectiva função no incidente. Estas instituições estão envolvidas nas atividades de monitoramento, combate a incêndio, gerenciamento do incidente, administração da área, apoio logístico, entre outras.

Instituição	Atuação							
	Administração da área	Avaliação da área	Combate a incêndio	Comunicação	Gerenciamento de ocorrência	Logística	Monitoramento da área	Instalações
UC- PE Lago Azul	x			x	x	x	x	x
Corpo de Bombeiros – Campo Mourão		x	x	x	x	x		x
COMPDEC – Campo Mourão			x			x		
COMPDEC - Luiziana			x			x		

Instituição	Dados	
UC – PE Lago Azul	Responsável	Fabiano Viudes
	Telefone	(044) 99970-9911
	Substituto	Oscar de Carvalho
	Telefone	(044) 99942-8555
	Ponto de encontro	Sede PELA
Corpo de Bombeiros – PB Campo Mourão	Responsável	Capitão Feijó
	Telefone	(041)999488029
	Substituto	Tenente André Bueno
	Telefone	(044)998615313
	Ponto de encontro	Sede Corpo de Bombeiros
COMPDEC - Campo Mourão	Responsável	Ireno dos R. Pereira
	Telefone	(044) 999699757
	Substituto	Julio Cesar Renisz
	Telefone	(044)999365418
	Ponto de encontro	Prefeitura
COMPDEC - Luiziana	Responsável	Luiz Augusto Schmidt
	Telefone	(044)999368248
	Substituto	Elder Veres De Araujo
	Telefone	(044) 99950-4536
	Ponto de encontro	Prefeitura

4. RECURSOS

A seguir estão elencados os recursos existentes para o atendimento a Incêndios Florestais na área divididos em PESSOAL e MATERIAIS, sendo estes últimos subdivididos em INSTALAÇÕES, ESTRUTURAS DE APOIO OPERACIONAL, ELEMENTOS DE

APOIO, COMUNICAÇÃO, EQUIPAMENTOS DE PROTEÇÃO INDIVIDUAL E EQUIPAMENTOS DE COMBATE A INCÊNDIO.

4.1 Pessoal

A seguir estão elencados os integrantes das instituições com possibilidade de participação na resposta ao incêndio florestal, para combate a incêndio e para ações de apoio.

Instituição	Total de pessoas/dia	Pessoas dia/ações de apoio	Pessoas/dias combate a incêndios
IAT - PELA	11	01	10
Corpo de Bombeiros – PB Campo Mourão	13	05	08
COMPDEC – Campo Mourão			
COMPDEC – Luiziana			
TOTAL			

4.1.1 Disponibilidade de alimentação

Alimentação necessária prevista para 5 dias de ações.

Disponibilidade de alimentação (Previsão para 5 dias)			
Alimentação	Quantidade/dia	Instituição	Total
Café da manhã	10	IAT	
	08	Corpo de bombeiros - PB Campo Mourão	
		COMPDEC - Campo Mourão	
		COMPDEC - Luiziana	
Almoço	10	IAT	
	08	Corpo de bombeiros - PB Campo Mourão	
		COMPDEC - Campo Mourão	
		COMPDEC - Luiziana	
Jantar	10	IAT	
	08	Corpo de bombeiros - PB Campo Mourão	
		COMPDEC - Campo Mourão	
		COMPDEC - Luiziana	

4.2 Material

4.2.1 Equipamento de proteção individual EPI

Descrição	Quantidade	Estado de conservação	Instituição
Óculos de proteção	03	Regular	IAT
	20	Bom	Corpo de bombeiros - PB Campo Mourão
			COMPDEC - Campo Mourão
			COMPDEC - Luiziana
Luvas de vaqueta	02	Regular	IAT
	15	Ruim	Corpo de bombeiros - PB Campo Mourão
			COMPDEC - Campo Mourão
			COMPDEC - Luiziana
Macacão	0		IAT
	0		Corpo de bombeiros - PB Campo Mourão
			COMPDEC - Campo Mourão

			COMPDEC - Luiziana
Capacete	09	Regular	IAT
	0		Corpo de bombeiros - PB Campo Mourão
			COMPDEC - Campo Mourão
			COMPDEC - Luiziana
Perneiras	07	Regular	IAT
	0		Corpo de bombeiros - PB Campo Mourão
			COMPDEC - Campo Mourão
			COMPDEC - Luiziana
Botas	0		IAT
	0		Corpo de bombeiros - PB Campo Mourão
			COMPDEC - Campo Mourão
			COMPDEC - Luiziana
apito	0		IAT
	0		Corpo de bombeiros - PB Campo Mourão
			COMPDEC - Campo Mourão
			COMPDEC - Luiziana
bandana/ lenço de algodão	0		IAT
	0		Corpo de bombeiros - PB Campo Mourão
			COMPDEC - Campo Mourão
			COMPDEC - Luiziana
cantil	0		IAT
	05	Ruim	Corpo de bombeiros - PB Campo Mourão
			COMPDEC - Campo Mourão
			COMPDEC - Luiziana
lanterna	02	Regular	IAT
	0		Corpo de bombeiros - PB Campo Mourão
			COMPDEC - Campo Mourão
			COMPDEC - Luiziana
balaclava	0		IAT
	10	Regular	Corpo de bombeiros - PB Campo Mourão
			COMPDEC - Campo Mourão
			COMPDEC - Luiziana
roupa anti- chamas	0		IAT
	0		Corpo de bombeiros - PB Campo Mourão
			COMPDEC - Campo Mourão
			COMPDEC - Luiziana

4.2.2 Equipamentos de combate a incêndio

Descrição	Quantidade	Estado de conservação	Instituição
Abafador	17	Regular	IAT
	05	Ruim	Corpo de bombeiros - PB Campo Mourão
			COMPDEC - Campo Mourão
			COMPDEC - Luiziana
Bomba- costal rígida	19	Regular	IAT
	04	Ruim	Corpo de bombeiros - PB Campo Mourão
			COMPDEC - Campo Mourão

			COMPDEC - Luiziana
Mochila-costal flexível	02	Regular	IAT
	03	Regular	Corpo de bombeiros - PB Campo Mourão
			COMPDEC - Campo Mourão
			COMPDEC - Luiziana
Enxada	14	Regular	IAT
	05	Regular	Corpo de bombeiros - PB Campo Mourão
			COMPDEC - Campo Mourão
			COMPDEC - Luiziana
Rastelo	16	Regular	IAT
	0		Corpo de bombeiros - PB Campo Mourão
			COMPDEC - Campo Mourão
			COMPDEC - Luiziana
Machado lenhador	04	Regular	IAT
	02	Regular	Corpo de bombeiros - PB Campo Mourão
			COMPDEC - Campo Mourão
			COMPDEC - Luiziana
Foice	07	Regular	IAT
	02	Bom	Corpo de bombeiros - PB Campo Mourão
			COMPDEC - Campo Mourão
			COMPDEC - Luiziana
Pá	06	Regular	IAT
	04	Regular	Corpo de bombeiros - PB Campo Mourão
			COMPDEC - Campo Mourão
			COMPDEC - Luiziana
Garfo	10	Regular	IAT
	0		Corpo de bombeiros - PB Campo Mourão
			COMPDEC - Campo Mourão
			COMPDEC - Luiziana
Vassoura de grama	04	Regular	IAT
			Corpo de bombeiros - PB Campo Mourão
			COMPDEC - Campo Mourão
			COMPDEC - Luiziana
Cortadeira	07	Regular	IAT
	0		Corpo de bombeiros - PB Campo Mourão
			COMPDEC - Campo Mourão
			COMPDEC - Luiziana
Enxadão	02	Regular	IAT
	0		Corpo de bombeiros - PB Campo Mourão
			COMPDEC - Campo Mourão
			COMPDEC - Luiziana
Facão com bainha	07	Regular	IAT
	02	Bom	Corpo de bombeiros - PB Campo Mourão
			COMPDEC - Campo Mourão
			COMPDEC - Luiziana
Machadinha	02	Regular	IAT
	0		Corpo de bombeiros - PB Campo Mourão
			COMPDEC - Campo Mourão

			COMPDEC - Luiziana
Mcleod	0		IAT
	02	Bom	Corpo de bombeiros - PB Campo Mourão
			COMPDEC - Campo Mourão
queimador (pinga- fogo)			COMPDEC - Luiziana
	0		IAT
	01	Regular	Corpo de bombeiros - PB Campo Mourão
motosserra			COMPDEC - Campo Mourão
	02	Regular	IAT
	06	Regular	Corpo de bombeiros - PB Campo Mourão
roçadeira			COMPDEC - Campo Mourão
	04	Regular	IAT
	0		Corpo de bombeiros - PB Campo Mourão
picareta			COMPDEC - Campo Mourão
	02	Regular	IAT
	0		Corpo de bombeiros - PB Campo Mourão
lima			COMPDEC - Campo Mourão
	03	Regular	IAT
	0		Corpo de bombeiros - PB Campo Mourão
moto- bomba			COMPDEC - Campo Mourão
	0		IAT
	0		Corpo de bombeiros - PB Campo Mourão
bomba flutuante			COMPDEC - Campo Mourão
	0		IAT
	0		Corpo de bombeiros - PB Campo Mourão
mangueira			COMPDEC - Campo Mourão
	0		IAT
	06	Bom	Corpo de bombeiros - PB Campo Mourão
esguicho			COMPDEC - Campo Mourão
	0		IAT
	04	Bom	Corpo de bombeiros - PB Campo Mourão
retardante			COMPDEC - Campo Mourão
	0		IAT
	0		Corpo de bombeiros - PB Campo Mourão
extensão elétrica			COMPDEC - Campo Mourão
	0		IAT
	02	Regular	Corpo de bombeiros - PB Campo Mourão
			COMPDEC - Campo Mourão

			COMPDEC - Luiziana
gerador	0		IAT
	02	Regular	Corpo de bombeiros - PB Campo Mourão
			COMPDEC - Campo Mourão
Kit pickup - mil litros	0		COMPDEC - Luiziana
	01	Ruim	IAT
			Corpo de bombeiros - PB Campo Mourão
			COMPDEC - Campo Mourão
			COMPDEC - Luiziana

4.2.3 Equipamento de comunicação

Descrição	Quantidade	Estado de conservação	Instituição
Rádio VHF	0		IAT
	0		Corpo de bombeiros - PB Campo Mourão
			COMPDEC - Campo Mourão
Rádio UHF	0		COMPDEC - Luiziana
	0		IAT
	01	Bom	Corpo de bombeiros - PB Campo Mourão
HT			COMPDEC - Campo Mourão
	0		COMPDEC - Luiziana
	03	Regular	IAT
Baterias HT			Corpo de bombeiros - PB Campo Mourão
	0		COMPDEC - Campo Mourão
	0		COMPDEC - Luiziana
Carregadores HT			IAT
	0		Corpo de bombeiros - PB Campo Mourão
			COMPDEC - Campo Mourão
Walk Talk / Talk About			COMPDEC - Luiziana
	10	Regular	IAT
	0		Corpo de bombeiros - PB Campo Mourão
Antena/ repetidora			COMPDEC - Campo Mourão
	01	Regular	COMPDEC - Luiziana
	01	Regular	IAT
Celular Institucional			Corpo de bombeiros - PB Campo Mourão
	0		COMPDEC - Campo Mourão
	0		COMPDEC - Luiziana
Torres de telefonia móvel	01	Regular	IAT
	0		Corpo de bombeiros - PB Campo Mourão
			COMPDEC - Campo Mourão

			COMPDEC - Luiziana
--	--	--	--------------------

4.2.4 Veículos

Descrição	Quantidade	Estado de conservação	Instituição
Camionete/ amarok 4x4	01	Regular	IAT
	02	Ruim	Corpo de bombeiros - PB Campo Mourão
			COMPDEC - Campo Mourão
			COMPDEC - Luiziana
Quadriciclo Polaris - 4X4	02	Regular	IAT
	0		Corpo de bombeiros - PB Campo Mourão
			COMPDEC - Campo Mourão
			COMPDEC - Luiziana
Trator agrícola	01	Regular	IAT
	0		Corpo de bombeiros - PB Campo Mourão
			COMPDEC - Campo Mourão
			COMPDEC - Luiziana

4.2.5 Instalações

Estrutura	Disponibilidade	Metragem comp x larg	Local	Coord Lat	Coord Long	OBS
Almoxarifado	SIM		Centro visitantes			
Enfermaria	SIM		Centro visitantes			
Cozinha	SIM		Centro visitantes			
Refeitório	SIM		Centro visitantes			
Banheiros	SIM		Centro visitantes			
Chuveiros	SIM		Centro visitantes			
Posto de Comando	SIM		Centro visitantes			
Alojamento	SIM		Centro visitantes			
Sala de Descompressão (descanso)	SIM		Centro visitantes			
Área de manutenção de materiais/oficina	SIM		Centro visitantes			
Ponte de Observação	SIM		Centro visitantes			

Barracas	SIM		Entorno Centro visitantes			
----------	-----	--	---------------------------------	--	--	--

4.2.6 Instalações Centro de Visitantes

Posto de Comando		
Tipo	Fixa	
COORDENADAS	Latitude	24° 6'16.49"S
	Longitude	52°19'30.89"O

Mobiliário existente

Mobiliário	Quantidade	Unidade
Mesa	5	un.
Cadeira	40	un.
Computador	1	un.
Impressora	1	un.
Quadro branco	1	un.
Flipchart	0	un.
Projektor	1	un.
Papel	2	un.
Televisão	1	un.

Estrutura de comunicação do PC

Equipamento	Quantidade	Unidade
HT	1	un.
Rádio portátil	1	un.
Antena	1	un.
Celular	0	un.
Telefone fixo	1	un.

Área de espera

Centro de Visitantes	
Tipo	Temporária
Coordenadas	Latitude 24° 6'16.49"S
	Longitude 52°19'30.89"O
Área	15 m x 4 m
Possui cobertura	Sim

Alojamento/acampamento

Centro de Visitantes	
Tipo	Temporária
Coordenadas	Latitude 24° 6'16.49"S
	Longitude 52°19'30.89"O
Área	4 m x 4 m
Capacidade de leitos	2

Área para acampamento

Acampamento	
Tipo	Temporária
Coordenadas	Latitude 24° 6'16.49"S
	Longitude 52°19'30.89"O
Área	20 m x 30 m

Refeitório/cozinha

Itens de cozinha	Quantidade	Unidade
Fogão	1	un.
Microondas	1	un.
Gás	2	un.
Panelas	10	un.
Talheres	25	un.
Pratos	25	un.
Copos	25	un.
Geladeira	1	un.
Freezer	1	un.
Disponibilidade de água	disponível	un.

Área de descompressão

Entorno Centro de Visitantes	
Tipo	Fixa
Coordenadas	Latitude 24° 6'16.49"S
	Longitude 52°19'30.89"O

4.2.7 Apoio Operacional Base Estação

Ponto Pouso Aeronave

Campinho	
Coordenadas	Latitude 24° 6'23.46"S
	Longitude 52°19'35.39"O
Área	20 m x 20 m
Inclinação da área	Graus
Proximidade (50 m)	Árvores
	Rede elétrica
	Edificações

Ponto de observação

Centro de Visitantes		
Coordenadas	Latitude	24° 6'16.49"S
	Longitude	52°19'30.89"O
Altura		

Ponto de captação de água

Captação de água	
Coordenadas	Latitude 24° 6'16.49"S

	Longitude 52°19'30.89"O
Tipo de captação	Reservatório artificial
Duração	Perene
Capacidade	Mais de 1000L

4.2.8 Elementos de apoio Base Estação

Elementos de apoio	
Há energia elétrica na UC (110V)	Sim
UC possui estrutura para gerador	Sim
UC possui gerador	Sim
Se não, quem fornece gerador	
Quem fornece combustível	IAT
Características do gerador	
Condições de uso	Inoperante
Tipo de motor	
Combustível	
Tensão Nominal	
Potência máxima nominal	
Possui cabo	
Tamanho de cabo	
Número de bocais	
Autonomia	
Estruturas atendidas pelo gerador	
Posto de comando (PC)	
Manutenção	
Alojamento	
Refeitório	
Orientação para Gerador	
Incluir orientações	

Água

Água	
Há água potável na UC	Sim
Forma de Distribuição (fonte)	
Água encanada	
Captação natural	x
Se não há quem fornece	Instituição
Como fornece	
Estação de tratamento	
Água envasada	
Clorin	
Outros sistemas de purificação de água	

4.2.9 Elementos de apoio geral

Pontos de captação de água

Captação de água		
Coordenadas	Latitude	24°6'16.49"S
	Longitude	52°19'30.89"O
Tipo de captação	Reservatório artificial	
Duração	Perene	
Capacidade	Mais de 1000L	

Captação de água		
Coordenadas	Latitude	24°6'19.27"S
	Longitude	52°19'28.68"O
Tipo de captação	Reservatório artificial	
Duração	Perene	
Capacidade	Mais de 1000L	

Captação de água		
Coordenadas	Latitude	24°06'25.9"S
	Longitude	52°18'46.90"O
Tipo de captação	Lago/represa/cava	
Duração	Perene	
Capacidade	Mais de 1000L	

Captação de água		
Coordenadas	Latitude	24° 6'9.72"S
	Longitude	52°19'55.44"O
Tipo de captação	Rio/cachoeira	
Duração	Perene	
Capacidade	Mais de 1000L	

Trilhas

Ponto inicial das trilhas		
Trilha Aventura		
Coordenadas	Latitude	24°06'14.0"S
	Longitude	52°19'31.0"O
Largura	1,5 m	
Trilha Peroba		
Coordenadas	Latitude	24° 6'15.67"S
	Longitude	52°19'30.04"O
Largura	1,5 m	
Trilha Peroba Lagunho		
Coordenadas	Latitude	24°06'21.9"S
	Longitude	52°18'43.4"O
Largura	1,5 m	

4.3 Sugestão de aquisição de materiais

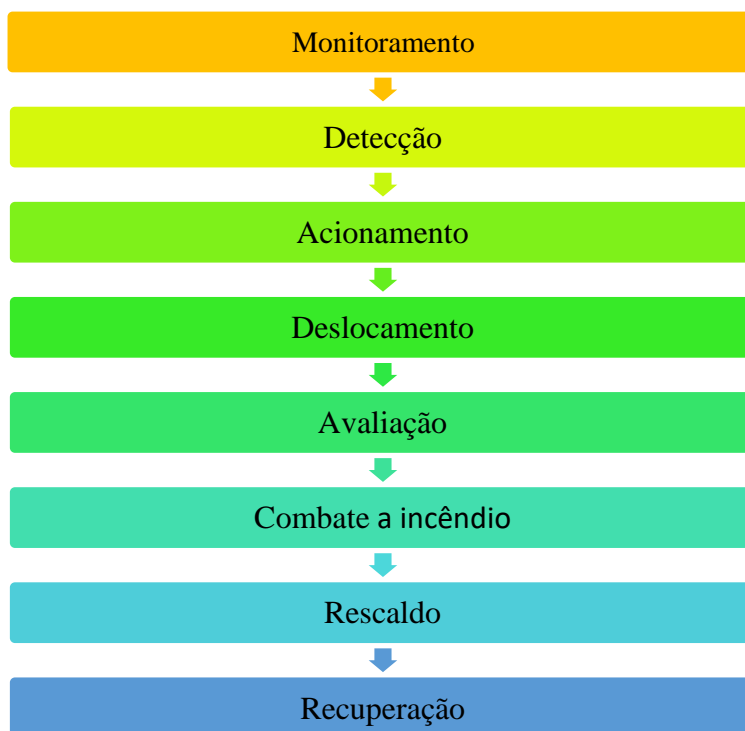
Para este plano estão previstos a aquisição de 2 kits conforme tabela abaixo. Para ficarem cautelados no Parque Estadual Lago Azul (Kit GCIF e Kit Pick up).

Material	Quantidade
Apito	10
Abafador	6
Mochila costal	4
Facão com bainha	1
Foice	2
Machado Lenhador	1
Enxada	4
Rastelo	2
Lima	10
Mochila 25 L	1
Kit EPI	10
Kit picape	1

5. DESENVOLVIMENTO DO INCIDENTE

O incidente tem desenvolvimento com a informação do acontecimento de um incêndio florestal avistado na área e reportado, possivelmente por funcionário do PARQUE ESTADUAL.

As fases do desenvolvimento da resposta ao incidente se desenvolvem, basicamente, com as seguintes etapas:

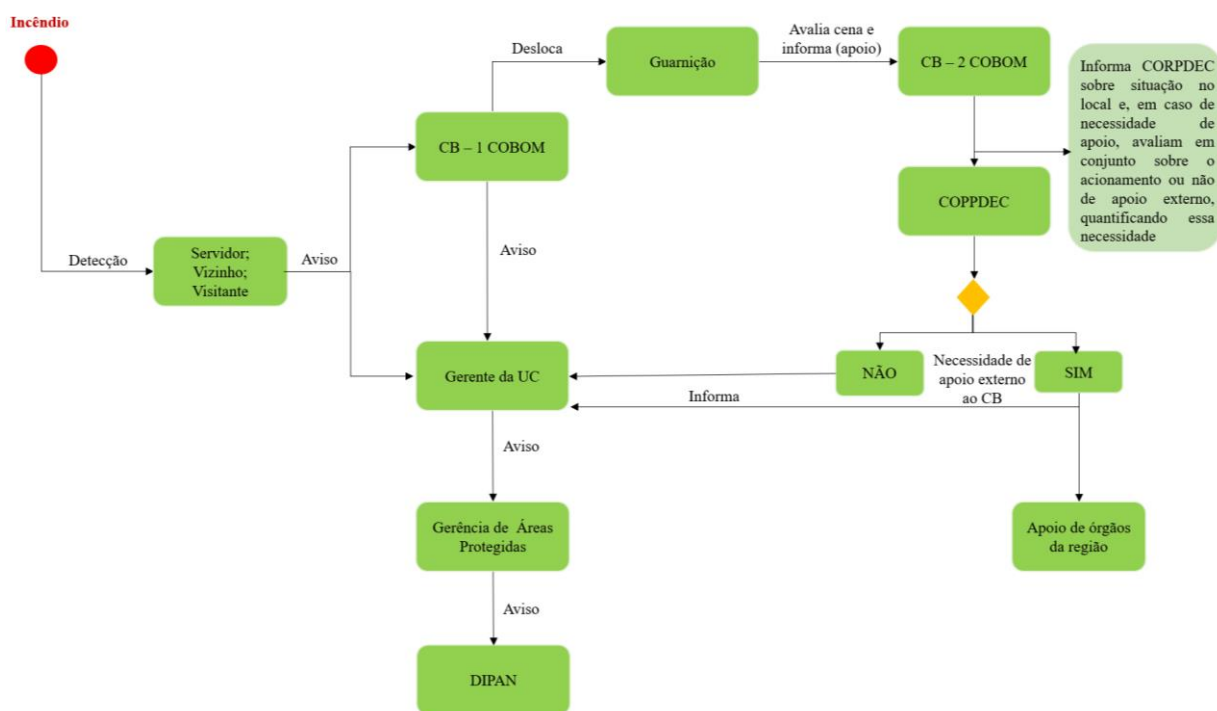


6. ARTICULAÇÃO PARA O ATENDIMENTO

O atendimento aos eventos de Incêndios Florestais se inicia antes do real acontecimento do incêndio, isto é, a articulação para a resposta é definida anteriormente para garantir a agilidade do processo.

Assim, o responsável pela detecção do incêndio deverá acionar o socorro imediatamente, conforme o protocolo estabelecido, desencadeando o processo de acordo com o fluxograma abaixo:

Incêndio Florestal - Fluxograma inicial de informação



LISTA DE CONTATOS PARA ACIONAMENTO

Instituição	Dados	
UC – PE Lago Azul	Responsável	Fabiano Viudes
	Telefone	(044) 99970-9911
	Substituto	Oscar de Carvalho
	Telefone	(044) 99942-8555
	Ponto de encontro	Sede PELA
Corpo de Bombeiros – PB Campo Mourão	Responsável	Capitão Feijó
	Telefone	(041)999488029
	Substituto	Tenente André Bueno
	Telefone	(044)998615313

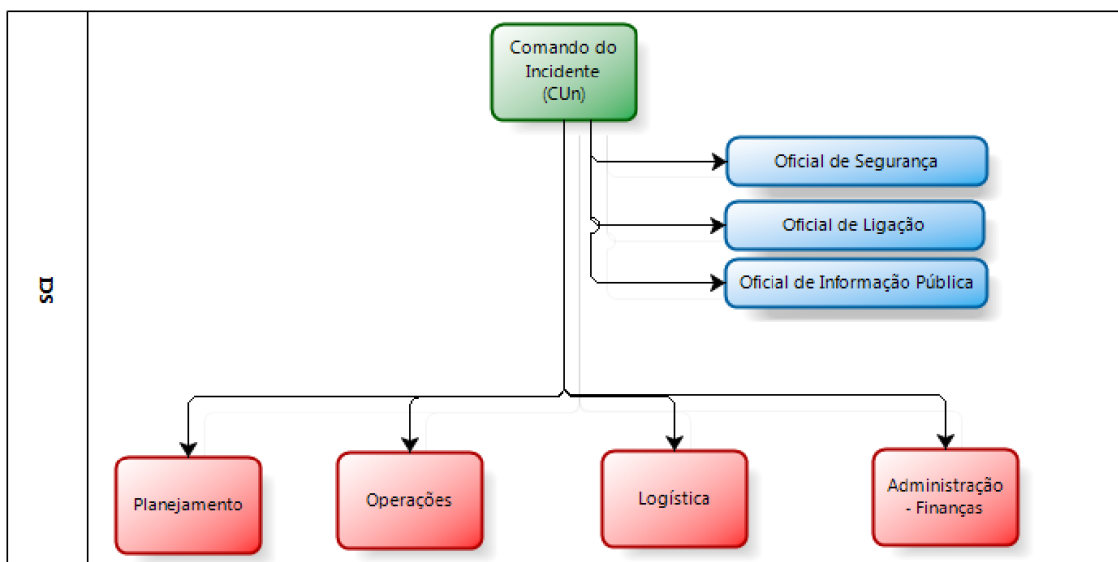
	Ponto de encontro	Sede Corpo de Bombeiros
COMPDEC - Campo Mourão	Responsável	Ireno dos R. Pereira
	Telefone	(044) 999699757
	Substituto	Julio Cesar Renisz
	Telefone	(044)999365418
	Ponto de encontro	Prefeitura
COMPDEC - Luiziana	Responsável	Luiz Augusto Schmidt
	Telefone	(044)999368248
	Substituto	Elder Veres De Araujo
	Telefone	(044) 99950-4536
	Ponto de encontro	Prefeitura

Considerando a evolução da tecnologia e o aumento de sua utilização para as comunicações, por exemplo, através de aplicativos tipo *whatsapp*, deve-se tomar algumas precauções com relação à utilização destes meios, de maneira que se garanta que todos os principais responsáveis das instituições envolvidas do plano da área em estudo recebam a informação, uma vez que é necessária a agilidade na tramitação da informação para que a resposta ao incêndio florestal seja a mais efetiva possível. (Uma sugestão com relação a isto seria a possibilidade de criação de grupos para a tramitação da informação, sendo que, após lançada a informação no grupo, no caso de não haver retorno no prazo de cinco minutos sobre o recebimento da informação por aqueles de direito, que se entre em contato telefônico direto).

7. APLICAÇÃO DO SISTEMA DE COMANDO DE INCIDENTE – ATENDIMENTO AO INCIDENTE

Considerando que as três primeiras etapas contempladas neste Plano de Contingência para Incêndios Florestais já foram cumpridas, isto é, houve o monitoramento da área, a detecção de um incêndio e o acionamento das equipes necessárias para o atendimento. Parte-se, então, para o atendimento efetivo ao incidente.

Para tanto, será utilizado como ferramenta organizacional e gerencial o Sistema de Comando de Incidentes (SCI) para articular a resposta. A organização do sistema segue o disposto na imagem a seguir:



O SCI começa a ser implementado a partir da chegada da primeira equipe na cena do incidente, sendo esta a responsável pela primeira organização. À medida que outros recursos chegarem à cena a estrutura aumenta conforme a necessidade. Nos primeiros momentos, deve-se considerar principalmente a importância das Seções de Operações e Planejamento que indicaram as primeiras ações de combate ao incêndio. As decisões sobre as melhores táticas são definidas em conjunto entre os órgãos componentes do Comando Unificado (CUi).

É importante ressaltar que a estrutura é um molde adaptável às diferentes situações, devendo ser flexível como em qualquer planejamento.

A seguir segue a tabela com a indicação preliminar dos responsáveis por cada função dentro da estrutura do SCI₁

1 - Para mais informações sobre o SCI consultar o Corpo de Bombeiros ou manuais da SENASP.

Ações responsivas (pós desastre)				
INSTALAÇÃO DO SCI				
Nome		Telefone		Celular
Cap. Feijó		41999488029		41999488029
COMANDO UNIFICADO (COMPONENTES)				
Instituição		Nome		
Cargo		Telefone		
Instituição		Nome		
Cargo		Telefone		
Instituição		Nome		
Cargo		Telefone		
Instituição		Nome		
Cargo		Telefone		
STAFF DE COMANDO				
Oficial de Ligação				

Instituição	Corpo de Bombeiros	Telefone	
Nome	André Brero	Celular	44999724445
Oficial de Segurança			
Instituição	Corpo de Bombeiros	Telefone	
Nome	Sidnei Ramos	Celular	44999084495
Oficial de informação ao público			
Instituição	Corpo de Bombeiros	Telefone	
Nome	Anderson Feijó	Celular	41999488029
STAFF GERAL - SEÇÕES			
OPERAÇÕES			
Chefe de Operações			
Instituição	Corpo de Bombeiros	Telefone	
Nome	André Bueno	Celular	44998615313
Encarregado/Líder da Unidade:			
Área de espera			
Instituição		Telefone	
Nome		Celular	
Operações aéreas			
Instituição		Telefone	
Nome		Celular	
Socorro			
Instituição		Telefone	
Nome		Celular	
Assistência às vítimas			
Instituição		Telefone	
Nome		Celular	
Reabilitação			
Instituição		Telefone	
Nome		Celular	
Área de concentração de vítimas			
Instituição		Telefone	
Nome		Celular	
Assistência aos animais			
Instituição		Telefone	
Nome		Celular	
SOCORRO - COORDENAÇÃO			
Combate a incêndio			
Instituição	Corpo de Bombeiros CM	Telefone	44 3523-3797
Nome	Cap. Feijó	Celular	41 999488029
Busca/salvamento			
Instituição		Telefone	
Nome		Celular	
Atendimento pré-hospitalar			
Instituição		Telefone	
Nome		Celular	
Abandono de área			
Instituição		Telefone	

Nome		Celular	
PLANEJAMENTO			
Chefe de planejamento			
Instituição		Telefone	
Nome		Celular	
Líder da Unidade			
Situação			
Instituição		Telefone	
Nome		Celular	
Recursos			
Instituição		Telefone	
Nome		Celular	
Documentação			
Instituição		Telefone	
Nome		Celular	
Desmobilização			
Instituição		Telefone	
Nome		Celular	
LOGÍSTICA			
Chefe de logística			
Instituição		Telefone	
Nome		Celular	
Líder da Unidade			
Materiais			
Instituição		Telefone	
Nome		Celular	
Instalações			
Instituição		Telefone	
Nome		Celular	
Apoio Terrestre			
Instituição		Telefone	
Nome		Celular	
Alimentação			
Instituição		Telefone	
Nome		Celular	
Médica			
Instituição		Telefone	
Nome		Celular	
Comunicações			
Instituição		Telefone	
Nome		Celular	
ADMINISTRAÇÃO/FINANÇAS			
Chefe de Administração/Finanças			
Instituição		Telefone	
Nome		Celular	
Líder da Unidade			
Tempo			
Instituição		Telefone	

Nome		Celular	
Provedoria			
Instituição		Telefone	
Nome		Celular	
Custos			
Instituição		Telefone	
Nome		Celular	
RECUPERAÇÃO			
Planejamento do manejo			
Instituição		Telefone	
Nome		Celular	
Recuperação da área			
Instituição		Telefone	
Nome		Celular	
Documentação (BO-SE)			
Instituição		Telefone	
Nome		Celular	

ANEXO I

REGISTRO DE OCORRÊNCIA DE INCÊNDIO FLORESTAL							
I - DADOS BÁSICOS DO INCÊNDIO							
							LOGO UCs
UNIDADE DE CONSERVAÇÃO:							
MUNICÍPIO(S):							
Dentro da UC				Entorno da UC			
Foco inicial do incêndio (ponto referência):				Foco inicial do incêndio (ponto referência):			
Latitude				Latitude			
Longitude				Longitude			
GPS				GPS			
Google Earth				Google Earth			
DATUM				DATUM			
ATENÇÃO: PONTOS DEVEM SER MARCADOS EM SISTEMA DE COORDENADAS GEOGRÁFICAS E DATUM WGS 84							
II - DADOS DO INCÊNDIO							
Detecção:				Local da detecção:			
Visitante				Ponto de observação			
Morador entorno				Ronda			
Funcionário UC				Sobrevôo			
Monitoramento por satélite				Entorno UC			
Etapas do combate				Forma extinção			
		Dia/Mês	Ano	Horas			
Detecção				Combate direto			
Primeiro ataque				Combate indireto			
Controle				Extinção natural			
Extinção							
Pontos negativo no combate:							

Pontos positivo no combate:							
Métodos de extinção empregados no combate:							
	GCIF			Trator		Aeronave	
	Aceiro			ABT		Bambi bucket	
III - PROVÁVEIS CAUSAS							
	Queimadas				Fogos de recreação		
	Fagulha de máquinas				Fogueira acampamento		
	Incendiário				Queda de balão		
	Descarga atmosférica				Ritual religioso		
	Reignição				Diversos		
IV - DANOS							
Estimativa área queimada dentro da UC:				Estimativa área queimada fora da UC:			
		ha				ha	
Animais mortos: (espécie e quantidade)							
				Vegetação atingida:			
				Floresta nativa			
				Capoeira			
				Brejo ou várzea			
				Cultivo florestal			
				Plantio			
				Pastagem			
Estruturas atingidas: (quantidade)				Tipologia (s) atingidas:			
	Casas						
	Barracão						
	Silo						
	Automóvel						
	Outros:						

	Outros:					
V -MOBILIZAÇÃO COMBATE						
Órgãos mobilizados para o combate:				Quantidade recursos utilizados para o combate:		
	IAP					
	Corpo de Bombeiros					
	Defesa Civil					
	Policia Militar					
	Guarda Municipal					
	Brigada Voluntária					
Observações:						
Responsável pelo preenchimento:						
Data:				Assinatura:		