



**PLANO DE CONTINGÊNCIA: INCÊNDIO FLORESTAL
PARQUE ESTADUAL MATA SÃO FRANCISCO**

Atualização - 2022

Parque Estadual Mata São Francisco

Lista de assinaturas

Instituição	Responsável	Assinatura
Corpo de Bombeiros		
Defesa Civil		
Instituto Água e Terra		

SUMÁRIO

1. INTRODUÇÃO.....	1
2. CARACTERIZAÇÃO DA ÁREA.....	1
2.1 Acessos	2
2.2 Predominância Vegetal.....	4
2.3 Intensidade do incêndio	4
2.4 Ventos	5
2.5 Risco de Incêndio	5
2.6 Chuvas	5
2.7 Mapa da área.....	5
2.8 Área de prioridade	6
3. INSTITUIÇÕES ENVOLVIDAS.....	6
4. RECURSOS.....	7
4.1 Pessoal	7
4.1.1 Disponibilidade de alimentação.....	7
4.2 Material.....	8
4.2.1 Equipamento de proteção individual EPI.....	8
4.2.2 Equipamentos de combate a incêndio	9
4.2.3 Equipamento de comunicação	12
4.2.4 Veículos.....	13
4.2.5 Instalações	14
4.2.6 Instalações Base	14
4.2.7 Elementos de apoio geral	17
4.2.8 Batalhão de Polícia Militar de Operações Aéreas	17
5. DESENVOLVIMENTO DO INCIDENTE.....	18
6. ARTICULAÇÃO PARA O ATENDIMENTO.....	18
7. APLICAÇÃO DO SISTEMA DE COMANDO DE INCIDENTE – ATENDIMENTO AO INCIDENTE.....	20
ANEXO I.....	24

1. INTRODUÇÃO

O presente Plano de Contingência se estabelece sobre a articulação integrada dos órgãos nele elencados para o atendimento aos Incêndios Florestais que venham ocorrer na área da PARQUE ESTADUAL MATA SÃO FRANCISCO, com suas áreas próximas que utilizem os mesmos meios e modus operandi elencados neste.

Ele visa facilitar, organizar e agilizar a resposta a estes eventos visando a diminuição do impacto ambiental que eventos desta sorte, naturais ou criminosos, causem à fauna e flora locais, bem como suas consequências sociais não alcancem as comunidades próximas e a sociedade em geral.

Para tanto, o Plano é dividido em partes onde serão expostas:

- As características sobre o local que pode ser atingido pelos incêndios florestais;
- As instituições que se envolverão no processo de extinção do incêndio;
- Os meios que serão utilizados;
- Estruturas importantes que poderão ser acionadas ou utilizadas para o combate a incêndio;
- Qual a forma de acionamento e organização entre as instituições para que a resposta seja articulada;
- Outras informações importantes para as estratégias de combate a incêndio no local.
- Responsáveis, dentro das áreas, por funções chave no monitoramento, gerenciamento e combate ao incêndio.

2. CARACTERIZAÇÃO DA ÁREA

Nome	Mata São Francisco
Instância	Estadual
Categoria de Manejo	Parque
Municípios	Cornélio Procópio e Santa Mariana
Área total da UC	832,5768 Ha

Descrição:

Tipos de Vegetação e continuidade (se possível indicar proporção)	O PARQUE ESTADUAL MATA SÃO FRANCISCO tem área de 832,5768 Ha, se estendendo pelos municípios de Cornélio Procópio e Santa Mariana. Sua vegetação caracterizada por Floresta Semidecidual, devido à fertilidade do solo há uma diversidade no estrato superior da mesma, ocorrendo as seguintes espécies: a peroba rosa (<i>Aspidosperma sp.</i>), o pau d'alho (<i>Gallesia sp.</i>), a figueira branca (<i>Ficus sp.</i>), o palmito Jussara (<i>Euterpe edulis</i>), entre outras. A parte de visitação ocorre também para a trilha do Parque que se inicia próxima à casa do guarda-parque e atravessa um trecho da Floresta do Parque e dois córregos, pontos onde foram construídas pontes de eucalipto tratado para transposição destes cursos d'água. A trilha está manejada e apropriada para caminhada.
Indicar se existe visitação e principais locais de visitação.	

E se existe população vivendo próxima (lindeira)	estratos arbustivos-herbáceos, composição da regeneração natural e a presença de epífitas e lianas, há perigo eminente de fogo e alastramento do mesmo, ainda mais em períodos de seca.
Fatores importantes de risco e dificuldades da área	
Elencar especificidades da área	

2.1 Acessos

Acesso 1: Acesso Principal - Portaria



Coordenadas: 22k
543856
7440265

Acesso 2: Estrada- ponto secundário



Coordenadas: 22k
547504
7438956

Acesso 3: Estrada- outro ponto

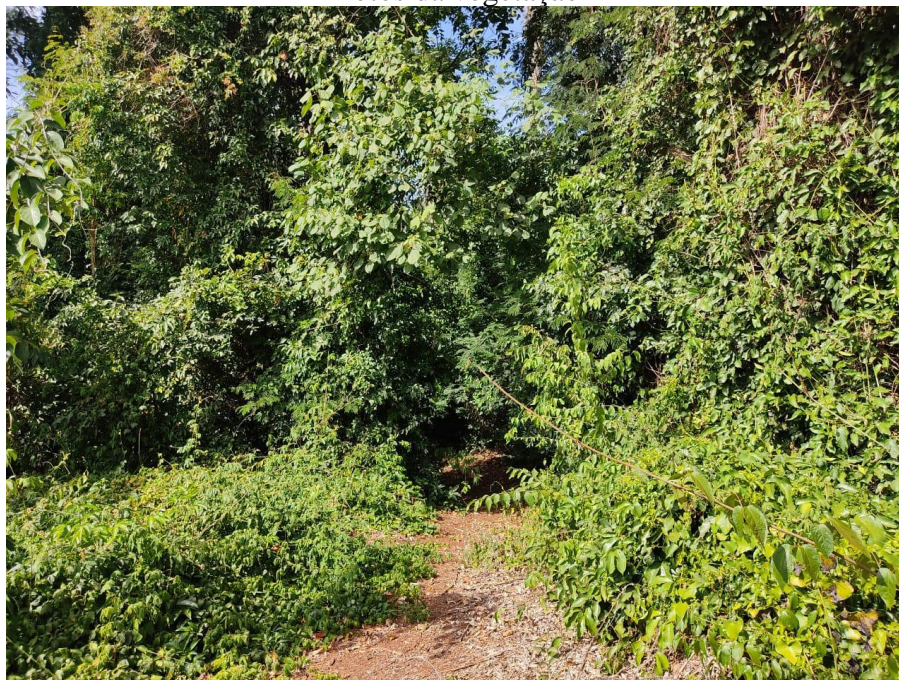


Coordenadas: 22k
543066
7437360

2.2 Predominância Vegetal

Tipo de vegetação	Floresta Estacional Semidecidual
Relevo	Planalto
Diferença de altitude (Desnível)	640 m
Combustibilidade	De leve a pesado

Fotos da vegetação



2.3 Intensidade do incêndio

Fatores que afetam a intensidade do incêndio florestal durante seu desenvolvimento

Aumenta com	Diminui com
Maior volume de combustíveis leves	Menor volume de combustíveis leves
Uniformidade dos combustíveis	Combustíveis não uniformes
Continuidade horizontal	Descontinuidade horizontal
Baixa umidade dos combustíveis	Maior umidade dos combustíveis
Aclives à frente do incêndio	Declives à frente de incêndio
Ventos fortes	Ventos fracos
Baixa umidade relativa do ar	Alta umidade relativa do ar
Alta temperatura do ar	Baixa temperatura do ar

Definição dos tipos de combustível em relação ao diâmetro e aos respectivos tempos de retardo (tempo que uma partícula necessita para alcançar o estado de equilíbrio higroscópico com o ambiente)

Combustível	Diâmetro (mm)	Tempo de retardo (hora)
Leve (ervas, folhas, pastagens)	<5	1
Regular (galhos e caules)	5 a 25	10

Mediano (galhos e caules)	25 75	100 (5 dias)
Pesado (galhos e caules)	>75	1000 (42 dias)

2.4 Ventos

Ventos	
Ventos Fortes	Frequentes ou raros
Direção mais comum	Leste

2.5 Risco de Incêndio

Recorrência de incêndios na área	
	Mais de uma vez por ano
	Uma vez por ano
x	Uma vez a cada 3 anos – 21 anos que não há registro
Período de maior propensão a incêndios	
Inverno (junho a setembro)	

2.6 Chuvas

Sazonalidade de chuvas	
x	Bem distribuídas durante o ano
	Possui curtos períodos de estiagem
	Possui longos períodos de estiagem
	Ocorrências de geadas

2.7 Mapa da área

Geral

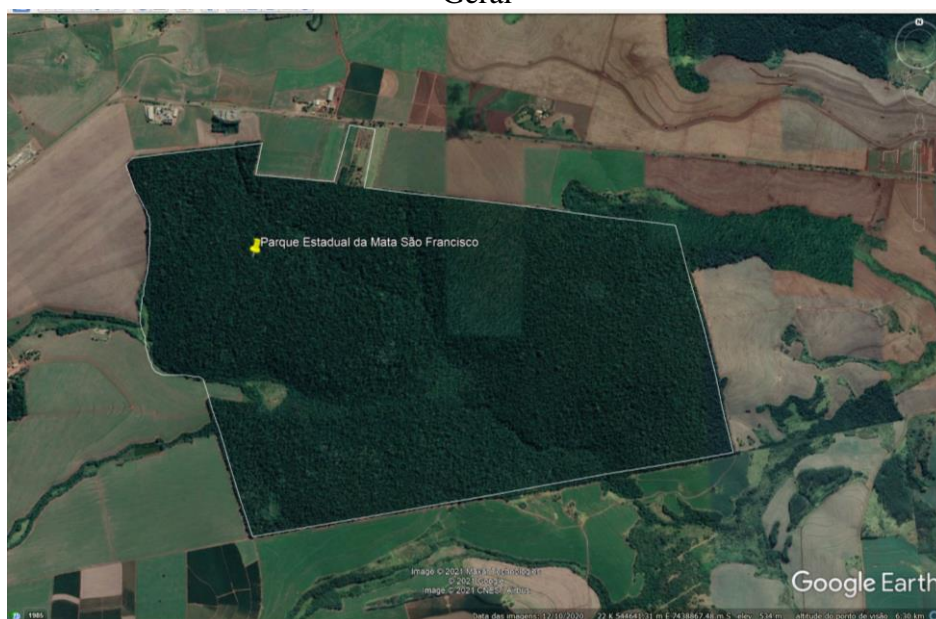


Figura 1- Visão Geral da Mata São Francisco
Fonte: Google Earth

2.8 Área de prioridade

Justificativa da prioridade:

3. INSTITUIÇÕES ENVOLVIDAS

A seguir estão discriminadas todas as instituições com participação em caso de Incêndio Florestal na área em estudo, seja em ações de resposta ou de apoio, com a discriminação de sua respectiva função no incidente. Estas instituições estão envolvidas nas atividades de monitoramento, combate a incêndio, gerenciamento do incidente, administração da área, apoio logístico, entre outras.

Instituição	Atuação							
	Administração da área	Avaliação da área	Combate a incêndio	Comunicação	Gerenciamento de ocorrência	Logística	Monitoramento da área	Instalações
UC- PE Mata São Francisco	x	x	x	x	x	x	x	x
Corpo de Bombeiros		x	x	x	x	x		x
Corpo de Bombeiros		x	x	x	x	x		
Corpo de Bombeiros		x	x	x	x	x		
COMPDEC –			x			x		
COMPDEC –			x			x		
						x	x	

Instituição	Dados	
PE Mata São Francisco	Responsável	João Sevilha
	Telefone	(043) 99643-5413
	Substituto	IAT
	Telefone	(043) 3524-2597
	Ponto de encontro	Acesso 1
Corpo de Bombeiros – CORNÉLIO PROCÓPIO	Responsável	Cap. João Paulo
	Telefone	43 99634-7699
	Substituto	
	Telefone	
	Ponto de encontro	
Corpo de Bombeiros – BANDEIRANTES	Responsável	Ten. Matheus
	Telefone	41 98835-6842
	Substituto	
	Telefone	
	Ponto de encontro	
COMPDEC – CORNÉLIO PROCÓPIO	Responsável	Moisés Sotério
	Telefone	(47) 99739-4150
	Substituto	Leandro Callegari

	Telefone	
	Ponto de encontro	
COMPDEC – SANTA MARIANA	Responsável	Wilson Bassi
	Telefone	(44) 99927-4227
	Substituto	
	Telefone	
	Ponto de encontro	

4. RECURSOS

A seguir estão elencados os recursos existentes para o atendimento a Incêndios Florestais na área divididos em PESSOAL e MATERIAIS, sendo estes últimos subdivididos em INSTALAÇÕES, ESTRUTURAS DE APOIO OPERACIONAL, ELEMENTOS DE APOIO, COMUNICAÇÃO, EQUIPAMENTOS DE PROTEÇÃO INDIVIDUAL E EQUIPAMENTOS DE COMBATE A INCÊNDIO.

4.1 Pessoal

A seguir estão elencados os integrantes das instituições com possibilidade de participação na resposta ao incêndio florestal, para combate a incêndio e para ações de apoio.

Instituição	Total de pessoas/dia	Pessoas dia/ações de apoio	Pessoas/dias combate a incêndios
IAT	04	04	04
Corpo de Bombeiros			
Corpo de Bombeiros			
COMPDEC			
COMPDEC			
TOTAL			

4.1.1 Disponibilidade de alimentação

Alimentação necessária prevista para 5 dias de ações.

Disponibilidade de alimentação (Previsão para 5 dias)			
Alimentação	Quantidade/dia	Instituição	Total
Café da manhã	04	IAT	
		Corpo de Bombeiros	
		Corpo de Bombeiros	
		COMPDEC	
		COMPDEC	
Almoço	04	IAT	
		Corpo de Bombeiros	
		Corpo de Bombeiros	
		COMPDEC	
		COMPDEC	
Jantar	04	IAT	

		Corpo de Bombeiros	
		Corpo de Bombeiros	
		COMPDEC	
		COMPDEC	

4.2 Material

4.2.1 Equipamento de proteção individual EPI

Descrição	Quantidade	Estado de conservação	Instituição
Apito	0		IAT
			Corpo de Bombeiros
			Corpo de Bombeiros
			COMPDEC
Balaclava	0		IAT
			Corpo de Bombeiros
			Corpo de Bombeiros
			COMPDEC
Bandana/l enço de algodão	0		IAT
			Corpo de Bombeiros
			Corpo de Bombeiros
			COMPDEC
Botas	0		IAT
			Corpo de Bombeiros
			Corpo de Bombeiros
			COMPDEC
Cantil	0		IAT
			Corpo de Bombeiros
			Corpo de Bombeiros
			COMPDEC
Capacete	0		IAT
			Corpo de Bombeiros
			Corpo de Bombeiros
			COMPDEC
Lanterna	0		IAT
			Corpo de Bombeiros
			Corpo de Bombeiros
			COMPDEC
Luvas de vaqueta	01	Bom	IAT
			Corpo de Bombeiros
			Corpo de Bombeiros
			COMPDEC

			COMPDEC
Máscara	0		IAT
			Corpo de Bombeiros
			Corpo de Bombeiros
			COMPDEC
Perneiras	06	Bom	COMPDEC
			IAT
			Corpo de Bombeiros
			Corpo de Bombeiros
Roupa anti-chamas	0		COMPDEC
			COMPDEC
			IAT
			Corpo de Bombeiros
Óculos de proteção	01	Bom	Corpo de Bombeiros
			Corpo de Bombeiros
			COMPDEC
			COMPDEC

4.2.2 Equipamentos de combate a incêndio

Descrição	Quantidade	Estado de conservação	Instituição
Abafador	13	Bom	IAT
			Corpo de Bombeiros
			Corpo de Bombeiros
			COMPDEC
Bomba costal rígida	07	Bom	COMPDEC
			IAT
			Corpo de Bombeiros
			Corpo de Bombeiros
Bomba flutuante	0		COMPDEC
			COMPDEC
			IAT
			Corpo de Bombeiros
Cortadeira	01	Bom	Corpo de Bombeiros
			Corpo de Bombeiros
			COMPDEC
			COMPDEC
Enxada	03	Bom	IAT
			Corpo de Bombeiros
			Corpo de Bombeiros

			COMPDEC
			COMPDEC
Enxadaço	02	Bom	IAT
			Corpo de Bombeiros
			Corpo de Bombeiros
			COMPDEC
			COMPDEC
Esguicho	0		IAT
			Corpo de Bombeiros
			Corpo de Bombeiros
			COMPDEC
			COMPDEC
Extensão elétrica	01	Bom	IAT
			Corpo de Bombeiros
			Corpo de Bombeiros
			COMPDEC
			COMPDEC
Facão com bainha	0		IAT
			Corpo de Bombeiros
			Corpo de Bombeiros
			COMPDEC
			COMPDEC
Foice	05	Bom	IAT
			Corpo de Bombeiros
			Corpo de Bombeiros
			COMPDEC
			COMPDEC
Garfo	02	Bom	IAT
			Corpo de Bombeiros
			Corpo de Bombeiros
			COMPDEC
			COMPDEC
Gerador	0		IAT
			Corpo de Bombeiros
			Corpo de Bombeiros
			COMPDEC
			COMPDEC
Kit pick-up 1000 L	0		IAT
			Corpo de Bombeiros
			Corpo de Bombeiros
			COMPDEC
			COMPDEC
Lima	02	Bom	IAT
			Corpo de Bombeiros
			Corpo de Bombeiros
			COMPDEC
			COMPDEC
Machadinha	0		IAT

			Corpo de Bombeiros
			Corpo de Bombeiros
			COMPDEC
			COMPDEC
Machado lenhador	02	Bom	IAT
			Corpo de Bombeiros
			Corpo de Bombeiros
			COMPDEC
Mangueira	0		COMPDEC
			IAT
			Corpo de Bombeiros
			Corpo de Bombeiros
Mcleod	0		COMPDEC
			IAT
			Corpo de Bombeiros
			Corpo de Bombeiros
Mochila costal flexível	0		COMPDEC
			IAT
			Corpo de Bombeiros
			Corpo de Bombeiros
Motobomba	0		COMPDEC
			IAT
			Corpo de Bombeiros
			Corpo de Bombeiros
Motosserra	01	Bom	COMPDEC
			IAT
			Corpo de Bombeiros
			Corpo de Bombeiros
Pá	03	Bom	COMPDEC
			IAT
			Corpo de Bombeiros
			Corpo de Bombeiros
Picareta	01	Bom	COMPDEC
			IAT
			Corpo de Bombeiros
			Corpo de Bombeiros
Queimador (pinga-fogo)	0		COMPDEC
			IAT
			Corpo de Bombeiros
			Corpo de Bombeiros

			COMPDEC
Rastelo	03	Bom	IAT
			Corpo de Bombeiros
			Corpo de Bombeiros
			COMPDEC
			COMPDEC
Retardante	0		IAT
			Corpo de Bombeiros
			Corpo de Bombeiros
			COMPDEC
			COMPDEC
Roçadeira	01	Bom	IAT
			Corpo de Bombeiros
			Corpo de Bombeiros
			COMPDEC
			COMPDEC
Soprador costal	01	Regular	IAT
			Corpo de Bombeiros
			Corpo de Bombeiros
			COMPDEC
			COMPDEC
Vassoura de grama	0		IAT
			Corpo de Bombeiros
			Corpo de Bombeiros
			COMPDEC
			COMPDEC

4.2.3 Equipamento de comunicação

Descrição	Quantidade	Estado de conservação	Instituição
Antena / repetidora	01	Não funciona	IAT
			Corpo de Bombeiros
			Corpo de Bombeiros
			COMPDEC
			COMPDEC
Baterias HT	0		IAT
			Corpo de Bombeiros
			Corpo de Bombeiros
			COMPDEC
			COMPDEC
Carregadores HT	05	Não funciona	IAT
			Corpo de Bombeiros
			Corpo de Bombeiros
			COMPDEC
			COMPDEC
Celular Institucional	0		IAT
			Corpo de Bombeiros
			Corpo de Bombeiros

			COMPDEC
			COMPDEC
HT	08	Não funciona	IAT
			Corpo de Bombeiros
			Corpo de Bombeiros
			COMPDEC
			COMPDEC
Rádio UHF	0		IAT
			Corpo de Bombeiros
			Corpo de Bombeiros
			COMPDEC
			COMPDEC
Rádio VHF	01	Não funciona	IAT
			Corpo de Bombeiros
			Corpo de Bombeiros
			COMPDEC
			COMPDEC
Torres de telefonia móvel	0		IAT
			Corpo de Bombeiros
			Corpo de Bombeiros
			COMPDEC
			COMPDEC
Walk Talk / Talk About	0		IAT
			Corpo de Bombeiros
			Corpo de Bombeiros
			COMPDEC
			COMPDEC

4.2.4 Veículos

Descrição	Quantidade	Estado de conservação	Instituição
Camionete/ 4x4	02	Bom	IAT
			Corpo de Bombeiros
			Corpo de Bombeiros
			COMPDEC
			COMPDEC
Carreta tanque	0		IAT
			Corpo de Bombeiros
			Corpo de Bombeiros
			COMPDEC
			COMPDEC
Trator agrícola	01	Bom	IAT
			Corpo de Bombeiros
			Corpo de Bombeiros
			COMPDEC
			COMPDEC

4.2.5 Instalações

Estrutura	Disponibilidade	Metragem comp x larg	Local	Coord Lat	Coord Long
Almoxarifado	01	4x4	No fundo da base central		
Enfermaria	-	-	-	-	-
Cozinha	02	3x2	Base		
Refeitório	-	-	-	-	-
Banheiros	08	5x6	Ao lado casa Guarda Parque		-
Chuveiros	02	2x2	Ao lado casa Guarda Parque		
Posto de Comando	-	-	-	-	-
Alojamento	-	-	-	-	-
Sala de Descompressão (descanso)	-	-	-	-	-
Área de manutenção de materiais/oficina	1				
Ponte de Observação	-	-	-	-	-
Barracas	-	-	-	-	-

4.2.6 Instalações Base

Posto de Comando		
Tipo	Fixa	
COORDENADAS	Latitude	543792
	Longitude	7440097

Mobiliário existente

Mobiliário	Quantidade	Unidade
Mesa	3	un.
Cadeira	48	un.
Computador	1	un.
Impressora	-	un.
Quadro branco	-	un.
Flipchart	-	un.
Projektor	-	un.
Papel	-	un.
Televisão	1	un.

Estrutura de comunicação do PC – Não funciona

Equipamento	Quantidade	Unidade
HT	8	un.
Rádio portátil	-	un.
Antena	1	un.

Celular	-	un.
Telefone fixo	-	un.

Área de espera

Área de espera		
Tipo		
Coordenadas	Latitude	
	Longitude	
Área		
Possui cobertura		

Acampamento

Área para acampamento		
Tipo	Temporária	
Coordenadas	Latitude	543807
	Longitude	7439959
Área	5.000 m	

Alojamento

Alojamento		
Tipo	Casa do Guarda-Parque/ pode ser servir como alojamento.	
Coordenadas	Latitude	543799
	Longitude	7439890
Capacidade	Possui 2 quartos e um banheiro	

Refeitório/cozinha

Itens de cozinha	Quantidade	Unidade
Fogão	1	un.
Microondas	1	un.
Gás	-	un.
Panelas	5	un.
Talheres	30	un.
Pratos	12	un.
Copos	-	un.
Disponibilidade de água	Sim	un.

Área de descompressão

Área de descompressão		
Tipo		
Coordenadas	Latitude	
	Longitude	

Apoio Operacional

Ponto Pousa Aeronave

Ponto de pouso		
Coordenadas	Latitude	543807
	Longitude	7439959

Área	5.000 m
Inclinação da área	Plano
Proximidade (50 m)	Área livre ao entorno

Ponto de observação

Nome do Local:		
Coordenadas	Latitude	-----
	Longitude	-----
Altura	-----	

Ponto de captação de água

Captação de água		
Coordenadas	Latitude	543832
	Longitude	7440211
Tipo de captação	Poço Artesiano	
Duração	Perene	
Capacidade:	0 a 1000 L	

Elementos de apoio	
Há energia elétrica na UC (110V)	Sim
UC possui estrutura para gerador	Sim
UC possui gerador	Não
Se não, quem fornece gerador	Não possui fornecedor
Quem fornece combustível	IAT
Características do gerador	
Condições de uso	---
Tipo de motor	---
Combustível	---
Tensão Nominal	---
Potência máxima nominal	---
Possui cabo	---
Tamanho de cabo	---
Número de bocais	---
Autonomia	---
Estruturas atendidas pelo gerador	
Posto de comando (PC)	---
Manutenção	---
Alojamento	---
Refeitório	---
Orientação para Gerador	

Água

Água	
Há água potável na UC	Sim
Forma de Distribuição (fonte)	

Água encanada	
Captação natural	X
Se não há quem fornece	Instituição
Como fornece	
Estação de tratamento	---
Água envasada	---
Clorin	---
Outros sistemas de purificação de água	---

4.2.7 Elementos de apoio geral

Pontos de captação de água

Captação de água		
Coordenadas	Latitude	542429
	Longitude	7437964
Tipo de captação:	Represa	
Duração	Perene	
Capacidade	Mais de 1000 L	

Captação de água –		
Coordenadas	Latitude	541301
	Longitude	7438694
Tipo de captação	Represa	
Duração	Perene	
Capacidade	Mais de 1000 L	

Trilhas

Ponto inicial das trilhas		
Trilha – Acesso a visitantes. Desativada por conta do porco feral		
Coordenadas	Latitude	543737
	Longitude	7439824
Largura	1800m	
Trilha – Ponto de acesso para incêndio. Antiga estrada desativada.		
Coordenadas	Latitude	546155
	Longitude	7439451
Largura	1429 m	

4.2.8 Batalhão de Polícia Militar de Operações Aéreas

O Batalhão de Polícia Militar de Operações Aéreas dispõe de dois helicópteros para combate, equipados com helibalde, sendo a capacidade de 560 litros de água para o helicóptero modelo EC130 B4 e um de 409 litros para a aeronave modelo Bell 206 Jet Ranger, além de dois aviões para transporte de material e pessoal (podendo transportar 2, e 4 passageiros).

- A unidade ainda dispõe de um caminhão de abastecimento de combustível para as aeronaves, com capacidade de 7.000 litros de Querosene Aeronáutico e uma carretinha de 1.000 litros para abastecimento.

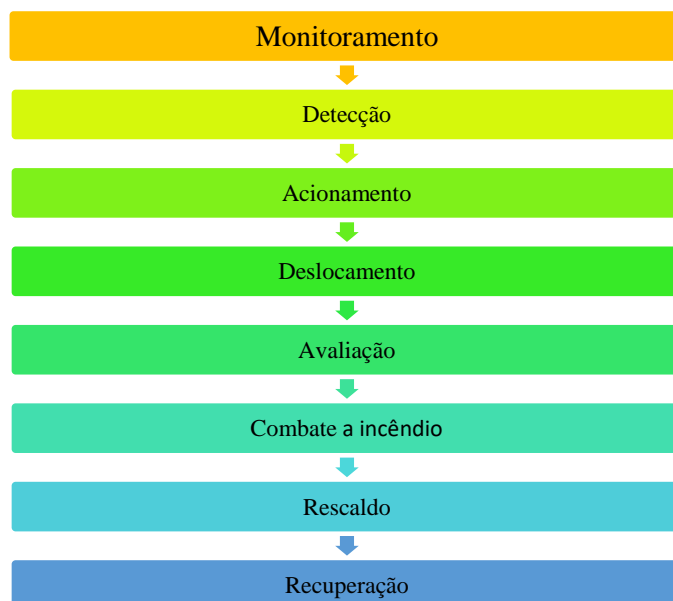
Este ano temos um Jet Ranger adicional, máquina conveniada com o Instituto Água e Terra, que pode auxiliar no atendimento para combates a incêndios ambientais e até mesmo acoplando o Helibalde da unidade para fazer os combates.

As referidas aeronaves têm capacidade de operar em todo o Estado, com equipe de Pilotos e Operador aerotático BPMOA.

5. DESENVOLVIMENTO DO INCIDENTE

O incidente tem desenvolvimento com a informação do acontecimento de um incêndio florestal avistado na área e reportado, possivelmente por funcionário do PARQUE ESTADUAL.

As fases do desenvolvimento da resposta ao incidente se desenvolvem, basicamente, com as seguintes etapas:

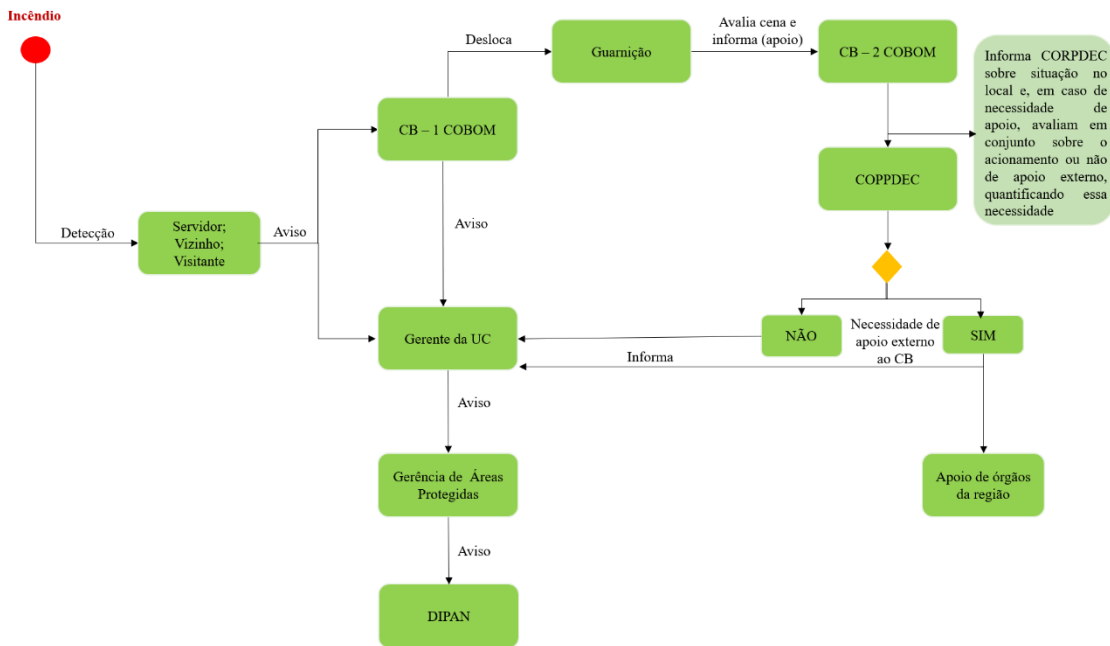


6. ARTICULAÇÃO PARA O ATENDIMENTO

O atendimento aos eventos de Incêndios Florestais se inicia antes do real acontecimento do incêndio, isto é, a articulação para a resposta é definida anteriormente para garantir a agilidade do processo.

Assim, o responsável pela detecção do incêndio deverá acionar o socorro imediatamente, conforme o protocolo estabelecido, desencadeando o processo de acordo com o fluxograma abaixo:

Incêndio Florestal - Fluxograma inicial de informação



LISTA DE CONTATOS PARA ACIONAMENTO

Instituição	Dados	
PE Mata São Francisco	Responsável	João Sevilha
	Telefone	(043) 99643-5413
	Substituto	IAT
	Telefone	(043) 3524-2597
	Ponto de encontro	Acesso 1
Corpo de Bombeiros – CORNÉLIO PROCÓPIO	Responsável	Cap. João Paulo
	Telefone	43 99634-7699
	Substituto	
	Telefone	
	Ponto de encontro	
Corpo de Bombeiros – BANDEIRANTES	Responsável	Ten. Matheus
	Telefone	41 98835-6842
	Substituto	
	Telefone	
	Ponto de encontro	
COMPDEC – CORNÉLIO PROCÓPIO	Responsável	Moisés Sotério
	Telefone	(47) 99739-4150
	Substituto	Leandro Callegari
	Telefone	
	Ponto de encontro	
COMPDEC – SANTA MARIANA	Responsável	Wilson Bassi
	Telefone	(44) 99927-4227
	Substituto	
	Telefone	

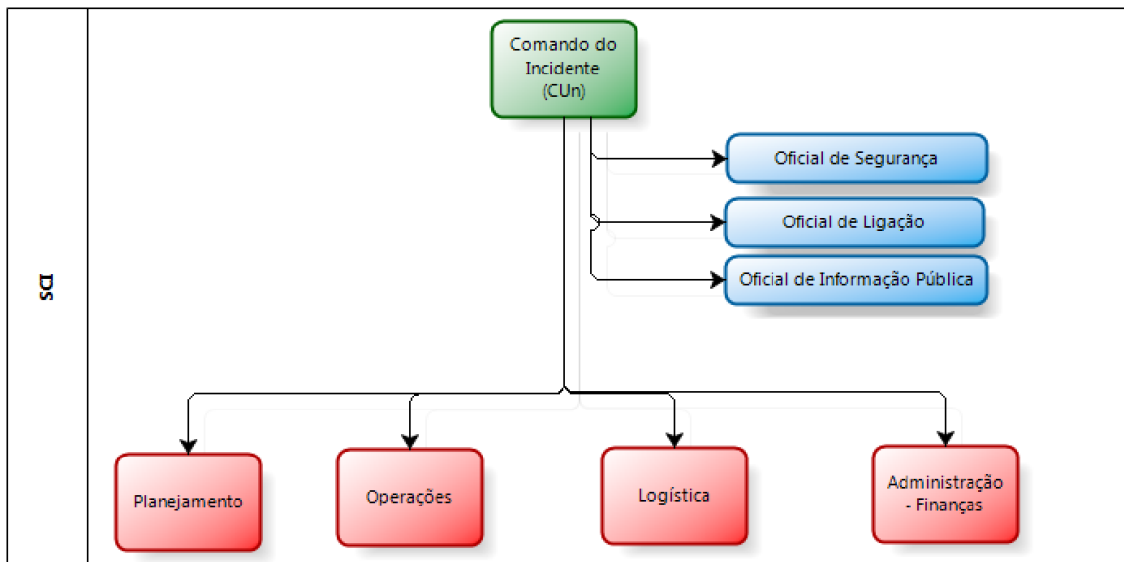
	Ponto de encontro	
--	-------------------	--

Considerando a evolução da tecnologia e o aumento de sua utilização para as comunicações, por exemplo, através de aplicativos tipo *whatsapp*, deve-se tomar algumas precauções com relação à utilização destes meios, de maneira que se garanta que todos os principais responsáveis das instituições envolvidas do plano da área em estudo recebam a informação, uma vez que é necessária a agilidade na tramitação da informação para que a resposta ao incêndio florestal seja a mais efetiva possível. (Uma sugestão com relação a isto seria a possibilidade de criação de grupos para a tramitação da informação, sendo que, após lançada a informação no grupo, no caso de não haver retorno no prazo de cinco minutos sobre o recebimento da informação por aqueles de direito, que se entre em contato telefônico direto).

7. APLICAÇÃO DO SISTEMA DE COMANDO DE INCIDENTE – ATENDIMENTO AO INCIDENTE

Considerando que as três primeiras etapas contempladas neste Plano de Contingência para Incêndios Florestais já foram cumpridas, isto é, houve o monitoramento da área, a detecção de um incêndio e o acionamento das equipes necessárias para o atendimento. Parte-se, então, para o atendimento efetivo ao incidente.

Para tanto, será utilizado como ferramenta organizacional e gerencial o Sistema de Comando de Incidentes (SCI) para articular a resposta. A organização do sistema segue o disposto na imagem a seguir:



O SCI começa a ser implementado a partir da chegada da primeira equipe na cena do incidente, sendo esta a responsável pela primeira organização. À medida que outros recursos chegarem à cena a estrutura aumenta conforme a necessidade. Nos primeiros momentos, deve-se considerar principalmente a importância das Seções de Operações e Planejamento que indicaram as primeiras ações de combate ao incêndio. As decisões

sobre as melhores táticas são definidas em conjunto entre os órgãos componentes do Comando Unificado (CU_n).

É importante ressaltar que a estrutura é um molde adaptável às diferentes situações, devendo ser flexível como em qualquer planejamento.

A seguir segue a tabela com a indicação preliminar dos responsáveis por cada função dentro da estrutura do SCI₁

1 - Para mais informações sobre o SCI consultar o Corpo de Bombeiros ou manuais da SENASP.

Ações responsivas (pós desastre)				
INSTALAÇÃO DO SCI				
Nome		Telefone		Celular
COMANDO UNIFICADO (COMPONENTES)				
Instituição			Nome	
Cargo			Telefone	
Instituição			Nome	
Cargo			Telefone	
Instituição			Nome	
Cargo			Telefone	
Instituição			Nome	
Cargo			Telefone	
STAFF DE COMANDO				
Oficial de Ligação				
Instituição			Telefone	
Nome			Celular	
Oficial de Segurança				
Instituição			Telefone	
Nome			Celular	
Oficial de informação ao público				
Instituição			Telefone	
Nome			Celular	
STAFF GERAL - SEÇÕES				
OPERAÇÕES				
Chefe de Operações				
Instituição			Telefone	
Nome			Celular	
Encarregado/Líder da Unidade:				
Área de espera				
Instituição			Telefone	
Nome			Celular	

Operações aéreas			
Instituição		Telefone	
Nome		Celular	
Socorro			
Instituição		Telefone	
Nome		Celular	
Assistência às vítimas			
Instituição		Telefone	
Nome		Celular	
Reabilitação			
Instituição		Telefone	
Nome		Celular	
Área de concentração de vítimas			
Instituição		Telefone	
Nome		Celular	
Assistência aos animais			
Instituição		Telefone	
Nome		Celular	
SOCORRO - COORDENAÇÃO			
Combate a incêndio			
Instituição		Telefone	
Nome		Celular	
Busca/salvamento			
Instituição		Telefone	
Nome		Celular	
Atendimento pré-hospitalar			
Instituição		Telefone	
Nome		Celular	
Abandono de área			
Instituição		Telefone	
Nome		Celular	
PLANEJAMENTO			
Chefe de planejamento			
Instituição		Telefone	
Nome		Celular	
Líder da Unidade			
Situação			
Instituição		Telefone	
Nome		Celular	
Recursos			
Instituição		Telefone	
Nome		Celular	
Documentação			
Instituição		Telefone	
Nome		Celular	
Desmobilização			
Instituição		Telefone	
Nome		Celular	

LOGÍSTICA			
Chefe de logística			
Instituição		Telefone	
Nome		Celular	
Líder da Unidade			
Materiais			
Instituição		Telefone	
Nome		Celular	
Instalações			
Instituição		Telefone	
Nome		Celular	
Apoio Terrestre			
Instituição		Telefone	
Nome		Celular	
Alimentação			
Instituição		Telefone	
Nome		Celular	
Médica			
Instituição		Telefone	
Nome		Celular	
Comunicações			
Instituição		Telefone	
Nome		Celular	
ADMINISTRAÇÃO/FINANÇAS			
Chefe de Administração/Finanças			
Instituição		Telefone	
Nome		Celular	
Líder da Unidade			
Tempo			
Instituição		Telefone	
Nome		Celular	
Provedoria			
Instituição		Telefone	
Nome		Celular	
Custos			
Instituição		Telefone	
Nome		Celular	
RECUPERAÇÃO			
Planejamento do manejo			
Instituição		Telefone	
Nome		Celular	
Recuperação da área			
Instituição		Telefone	
Nome		Celular	
Documentação (BO-SE)			
Instituição		Telefone	
Nome		Celular	

ANEXO I
REGISTRO DE OCORRÊNCIA DE INCÊNDIO FLORESTAL



I - DADOS BÁSICOS DO INCÊNDIO

LOGO UCs

UNIDADE DE CONSERVAÇÃO:

MUNICÍPIO(S):

Dentro da UC

Entorno da UC

Foco inicial do incêndio (ponto referência):	Foco inicial do incêndio (ponto referência):
<input style="width: 100%;" type="text"/>	<input style="width: 100%;" type="text"/>
Latitude	Latitude
<input style="width: 100%;" type="text"/>	<input style="width: 100%;" type="text"/>
Longitude	Longitude
<input style="width: 100%;" type="text"/>	<input style="width: 100%;" type="text"/>
<input type="checkbox"/> GPS	<input type="checkbox"/> GPS
<input type="checkbox"/> Google Earth	<input type="checkbox"/> Google Earth
<input type="checkbox"/> DATUM	<input type="checkbox"/> DATUM
ATENÇÃO: PONTOS DEVEM SER MARCADOS EM SISTEMA DE COORDENADAS GEOGRÁFICAS E DATUM WGS 84	

II - DADOS DO INCÊNDIO

Detecção:		Local da detecção:
<input type="checkbox"/> Visitante	<input type="checkbox"/>	Ponto de observação
<input type="checkbox"/> Morador entorno	<input type="checkbox"/>	Ronda
<input type="checkbox"/> Funcionário UC	<input type="checkbox"/>	Sobrevôo
<input type="checkbox"/> Monitoramento por satélite	<input type="checkbox"/>	Entorno UC
Etapas do combate		Forma extinção
	Dia/Mês Ano Horas	
Detecção	<input style="width: 50px;" type="text"/>	<input type="checkbox"/> Combate direto
Primeiro ataque	<input style="width: 50px;" type="text"/>	<input type="checkbox"/> Combate indireto
Controle	<input style="width: 50px;" type="text"/>	<input type="checkbox"/> Extinção natural
Extinção	<input style="width: 50px;" type="text"/>	
Pontos negativo no combate:		
Pontos positivo no combate:		
Métodos de extinção empregados no combate:		
<input type="checkbox"/> GCIF	<input type="checkbox"/> Trator	<input style="width: 100px;" type="text"/>
<input type="checkbox"/> Aceiro	<input type="checkbox"/> ABT	<input style="width: 100px;" type="text"/>

III - PROVÁVEIS CAUSAS

<input style="width: 100%;" type="text"/>	
---	--

<input type="checkbox"/>	Queimadas	<input type="checkbox"/>	Fogos de recreação
<input type="checkbox"/>	Fagulha de máquinas	<input type="checkbox"/>	Fogueira acampamento
<input type="checkbox"/>	Incendiário	<input type="checkbox"/>	Queda de balão
<input type="checkbox"/>	Descarga atmosférica	<input type="checkbox"/>	Ritual religioso
<input type="checkbox"/>	Reignição	<input type="checkbox"/>	Diversos
IV - DANOS			
Estimativa área queimada dentro da UC:		Estimativa área queimada fora da UC:	
<input type="text"/> ha		<input type="text"/> ha	
Animais mortos: (espécie e quantidade)		Vegetação atingida:	
<input type="text"/>		<input type="checkbox"/> Floresta nativa	
<input type="text"/>		<input type="checkbox"/> Capoeira	
<input type="text"/>		<input type="checkbox"/> Brejo ou várzea	
<input type="text"/>		<input type="checkbox"/> Cultivo florestal	
<input type="text"/>		<input type="checkbox"/> Plantio	
<input type="text"/>		<input type="checkbox"/> Pastagem	
Estruturas atingidas: (quantidade)		Tipologia (s) atingidas:	
<input type="checkbox"/>	Casas	<input type="text"/>	
<input type="checkbox"/>	Barracão	<input type="text"/>	
<input type="checkbox"/>	Silo	<input type="text"/>	
<input type="checkbox"/>	Automóvel	<input type="text"/>	
<input type="checkbox"/>	Outros: <input type="text"/>		
<input type="checkbox"/>	Outros: <input type="text"/>		
V - MOBILIZAÇÃO COMBATE			
Órgãos mobilizados para o combate:		Quantidade recursos utilizados para o combate:	
<input type="checkbox"/>	IAP	<input type="text"/>	
<input type="checkbox"/>	Corpo de Bombeiros	<input type="text"/>	
<input type="checkbox"/>	Defesa Civil	<input type="text"/>	
<input type="checkbox"/>	Polícia Militar	<input type="text"/>	
<input type="checkbox"/>	Guarda Municipal	<input type="text"/>	
<input type="checkbox"/>	Brigada Voluntária	<input type="text"/>	
Observações:			

Responsável pelo preenchimento:			
Data:		Assinatura:	