



**PLANO DE CONTINGÊNCIA: INCÊNDIO FLORESTAL
PARQUE ESTADUAL DO RIO GUARANI**

Atualização 2022

PARQUE ESTADUAL DO RIO GUARANI

Lista de assinaturas

Instituição	Responsável	Assinatura
Corpo de Bombeiros	Ten-Cel. Rogério Lima de Araújo	
Defesa Civil - 4ºCorpdec	1º Ten. Felipe Alves de Carvalho	
Instituto Água e Terra		

SUMÁRIO

1. INTRODUÇÃO	1
2. CARACTERIZAÇÃO DA ÁREA	1
2.1 Acessos	2
2.2 Predominância Vegetal.....	2
2.3 Intensidade do incêndio	2
2.4 Ventos	3
2.5 Risco de Incêndio	3
2.6 Chuvas	3
2.7 Mapa da área.....	3
2.8 Área de prioridade	4
4. RECURSOS	5
4.1 Pessoal	5
4.1.1 Disponibilidade de alimentação.....	5
4.2 Material.....	6
4.2.1 Equipamento de proteção individual EPI.....	6
4.2.2 Equipamentos de combate a incêndio	7
4.2.3 Equipamento de comunicação	10
4.2.4 Veículos.....	11
4.2.5 Instalações	12
4.2.6 Instalações Base	12
4.2.7 Elementos de apoio geral	16
4.2.8 Batalhão de Polícia Militar de Operações Aéreas	16
5. DESENVOLVIMENTO DO INCIDENTE.....	17
6. ARTICULAÇÃO PARA O ATENDIMENTO	17
7. APLICAÇÃO DO SISTEMA DE COMANDO DE INCIDENTE – ATENDIMENTO AO INCIDENTE	19
ANEXO I	23

1. INTRODUÇÃO

O presente Plano de Contingência se estabelece sobre a articulação integrada dos órgãos nele elencados para o atendimento aos Incêndios Florestais que venham ocorrer na área da PARQUE ESTADUAL DO RIO GUARANI com suas áreas próximas que utilizem os mesmos meios e modus operandi elencados neste.

Ele visa facilitar, organizar e agilizar a resposta a estes eventos visando a diminuição do impacto ambiental que eventos desta sorte, naturais ou criminosos, causem à fauna e flora locais, bem como suas consequências sociais não alcancem as comunidades próximas e a sociedade em geral.

Para tanto, o Plano é dividido em partes onde serão expostas:

- As características sobre o local que pode ser atingido pelos incêndios florestais;
- As instituições que se envolverão no processo de extinção do incêndio;
- Os meios que serão utilizados;
- Estruturas importantes que poderão ser acionadas ou utilizadas para o combate a incêndio;
- Qual a forma de acionamento e organização entre as instituições para que a resposta seja articulada;
- Outras informações importantes para as estratégias de combate a incêndio no local.
- Responsáveis, dentro das áreas, por funções chave no monitoramento, gerenciamento e combate ao incêndio.

2. CARACTERIZAÇÃO DA ÁREA

Nome	Parque Estadual do Rio Guarani
Instância	Parque
Categoria de Manejo	Proteção Integral
Municípios	Três Barras do Paraná
Área total da UC	2.219,14 ha

Descrição:

Tipos de Vegetação e continuidade (se possível indicar proporção)	O Parque Estadual do Rio Guarani foi considerado como um dos mais importantes fragmentos de Floresta Estacional Semidecidual do Paraná, vegetação que cobria grande parte do território paranaense até a década de 1960. A vegetação da região é de transição, caracterizada pela Floresta Estacional Semidecidual e a Floresta Ombrófila Mista.
Indicar se existe visitação e principais locais de visitação.	Sim
E se existe população vivendo próxima (lindeira)	Sim

<p>Fatores importantes de risco e dificuldades da área</p> <p>Elencar especificidades da área</p>	
---	--

2.1 Acessos

Acesso 1: Acesso Principal - Portaria

2.2 Predominância Vegetal

Tipo de vegetação	
Relevo	
Diferença de altitude (Desnível)	
Combustibilidade	

Fotos da vegetação

2.3 Intensidade do incêndio

Fatores que afetam a intensidade do incêndio florestal durante seu desenvolvimento

Aumenta com	Diminui com
Maior volume de combustíveis leves	Menor volume de combustíveis leves
Uniformidade dos combustíveis	Combustíveis não uniformes
Continuidade horizontal	Descontinuidade horizontal
Baixa umidade dos combustíveis	Maior umidade dos combustíveis
Aclives à frente do incêndio	Declives à frente de incêndio
Ventos fortes	Ventos fracos
Baixa umidade relativa do ar	Alta umidade relativa do ar
Alta temperatura do ar	Baixa temperatura do ar

Definição dos tipos de combustível em relação ao diâmetro e aos respectivos tempos de retardo (tempo que uma partícula necessita para alcançar o estado de equilíbrio higroscópico com o ambiente)

Combustível	Diâmetro (mm)	Tempo de retardo (hora)
Leve (ervas, folhas, pastagens)	<5	1
Regular (galhos e caules)	5 a 25	10
Mediano (galhos e caules)	25 75	100 (5 dias)

Pesado (galhos e caules)	>75	1000 (42 dias)
--------------------------	-----	----------------

2.4 Ventos

Ventos	
Ventos Fortes	Mediano
Direção mais comum	Sudeste

2.5 Risco de Incêndio

Recorrência de incêndios na área	
	Mais de uma vez por ano
	Uma vez por ano
	Uma vez a cada 3 anos
Período de maior propensão a incêndios	

2.6 Chuvas

Sazonalidade de chuvas	
	Bem distribuídas durante o ano
	Possui curtos períodos de estiagem
	Possui longos períodos de estiagem
	Ocorrências de geadas

2.7 Mapa da área



2.8 Área de prioridade

- Toda a margem do rio Guarani: área em excelente estado de conservação e que apresenta muitas espécies da flora e da fauna locais ameaçadas de extinção, sendo ainda uma área de grande importância também para a interatividade entre a flora e a fauna;
- Vale que acompanha a margem do ribeirão Três Barras: área onde ocorrem, em profusão, espécies associadas a aluviões, como o palmito (*Euterpe edulis*), bastante ameaçado na região;
- Área de colinas ao norte do Parque: representa a porção mais bem conservada e de difícil acesso ao Parque, reduto de espécies raras ou ameaçadas de extinção como a peroba e grápia;
- Área na porção oeste do Parque, onde remanescem os poucos exemplares de pinheirodo-Paraná (*Araucaria angustifolia*)

3. INSTITUIÇÕES ENVOLVIDAS

A seguir estão discriminadas todas as instituições com participação em caso de Incêndio Florestal na área em estudo, seja em ações de resposta ou de apoio, com a discriminação de sua respectiva função no incidente. Estas instituições estão envolvidas nas atividades de monitoramento, combate a incêndio, gerenciamento do incidente, administração da área, apoio logístico, entre outras.

Instituição	Atuação							
	Administração da área	Avaliação da área	Combate a incêndio	Comunicação	Gerenciamento de ocorrência	Logística	Monitoramento da área	Instalações
UC- Parque Estadual do Rio Guarani	x	x	x	x	x	x	x	x
Corpo de Bombeiros		x	x	x	x	x		x
Polícia Ambiental		x	x	x		x	x	
Município			x			x	x	
			x			x	x	

Instituição	Dados	
PE do Rio Guarani	Responsável	Norci Nodari
	Telefone	(045) 99961-5609
	Substituto	
	Telefone	
	Ponto de encontro	Sede UC
Corpo de Bombeiros –	Responsável	Ten-Cel. Araújo/ 4º GB

	Telefone	(45) 3220-0000
	Substituto	Maj. Amarildo
	Telefone	(46) 3220-0005 whatsapp
	Ponto de encontro	
COMPDEC - Três Barras do Paraná	Responsável	Gerso Francisco Gusso
	Telefone	(45) 3235-1212
	Substituto	Fernando Henrique Pizzato
	Telefone	(45) 99134
	Ponto de encontro	

4. RECURSOS

A seguir estão elencados os recursos existentes para o atendimento a Incêndios Florestais na área divididos em PESSOAL e MATERIAIS, sendo estes últimos subdivididos em INSTALAÇÕES, ESTRUTURAS DE APOIO OPERACIONAL, ELEMENTOS DE APOIO, COMUNICAÇÃO, EQUIPAMENTOS DE PROTEÇÃO INDIVIDUAL E EQUIPAMENTOS DE COMBATE A INCÊNDIO.

4.1 Pessoal

A seguir estão elencados os integrantes das instituições com possibilidade de participação na resposta ao incêndio florestal, para combate a incêndio e para ações de apoio.

Instituição	Total de pessoas/dia	Pessoas dia/ações de apoio	Pessoas/dias combate a incêndios
UC		4	10
Corpo de Bombeiros –			
Polícia Ambiental			
Município			
COMPDEC – Três Barras do Paraná			
TOTAL			

4.1.1 Disponibilidade de alimentação

Alimentação necessária prevista para 5 dias de ações.

Disponibilidade de alimentação (Previsão para 5 dias)			
Alimentação	Quantidade/dia	Instituição	Total
Café da manhã	3	IAT	
	14	Corpo de Bombeiros	
		Polícia Ambiental	
		Município	
		Defesa civil - Três Barras do Paraná	
Almoço	3	IAT	
	14	Corpo de Bombeiros	
		Polícia Ambiental	

		Município	
		Defesa civil - Três Barras do Paraná	
Jantar	3	IAT	
	14	Corpo de Bombeiros	
		Polícia Ambiental	
		Município	
		Defesa civil - Três Barras do Paraná	

4.2 Material

4.2.1 Equipamento de proteção individual EPI

Descrição	Quantidade	Estado de conservação	Instituição
Apito	0		IAT
	10		Corpo de Bombeiros
			Polícia Ambiental
			Município
			Defesa civil - Três Barras do Paraná
Balaclava	0		IAT
	10		Corpo de Bombeiros
			Polícia Ambiental
			Município
			Defesa civil - Três Barras do Paraná
Bandana/ lenço de algodão	0		IAT
	10		Corpo de Bombeiros
			Polícia Ambiental
			Município
			Defesa civil - Três Barras do Paraná
Botas	0		IAT
	10		Corpo de Bombeiros
			Polícia Ambiental
			Município
			Defesa civil - Três Barras do Paraná
Cantil	0		IAT
	10		Corpo de Bombeiros
			Polícia Ambiental
			Município
			Defesa civil - Três Barras do Paraná
Capacete	0		IAT
	10		Corpo de Bombeiros
			Polícia Ambiental
			Município
			Defesa civil - Três Barras do Paraná
Lanterna	0		IAT
	10		Corpo de Bombeiros
			Polícia Ambiental
			Município

			Defesa civil - Três Barras do Paraná
Luvas de vaqueta	0		IAT
	10		Corpo de Bombeiros
			Polícia Ambiental
			Município
			Defesa civil - Três Barras do Paraná
Máscara	0		IAT
	10		Corpo de Bombeiros
			Polícia Ambiental
			Município
			Defesa civil - Três Barras do Paraná
Perneiras	0		IAT
	10		Corpo de Bombeiros
			Polícia Ambiental
			Município
			Defesa civil - Três Barras do Paraná
Roupa anti-chamas	0		IAT
	10		Corpo de Bombeiros
			Polícia Ambiental
			Município
			Defesa civil - Três Barras do Paraná
Óculos de proteção	0		IAT
	10		Corpo de Bombeiros
			Polícia Ambiental
			Município
			Defesa civil - Três Barras do Paraná

4.2.2 Equipamentos de combate a incêndio

Descrição	Quantidade	Estado de conservação	Instituição
Abafador	04	Bom	IAT
	10		Corpo de Bombeiros
			Polícia Ambiental
			Município
			Defesa civil - Três Barras do Paraná
Bomba costal rígida	3	Bom	IAT
	5		Corpo de Bombeiros
			Polícia Ambiental
			Município
			Defesa civil - Três Barras do Paraná
Bomba flutuante	0		IAT
	1		Corpo de Bombeiros
			Polícia Ambiental
			Município
			Defesa civil - Três Barras do Paraná
Cortadeira	0		IAT
	3		Corpo de Bombeiros

			Polícia Ambiental
			Município
			Defesa civil - Três Barras do Paraná
Enxada	02	Bom	IAT
	3		Corpo de Bombeiros
			Polícia Ambiental
			Município
			Defesa civil - Três Barras do Paraná
Enxadão	0		IAT
	2		Corpo de Bombeiros
			Polícia Ambiental
			Município
			Defesa civil - Três Barras do Paraná
Esguicho	0		IAT
	3		Corpo de Bombeiros
			Polícia Ambiental
			Município
			Defesa civil - Três Barras do Paraná
Extensão elétrica	0		IAT
	2		Corpo de Bombeiros
			Polícia Ambiental
			Município
			Defesa civil - Três Barras do Paraná
Facão com bainha	0		IAT
	10		Corpo de Bombeiros
			Polícia Ambiental
			Município
			Defesa civil - Três Barras do Paraná
Foice	2	Bom	IAT
	5		Corpo de Bombeiros
			Polícia Ambiental
			Município
			Defesa civil - Três Barras do Paraná
Garfo	0		IAT
	2		Corpo de Bombeiros
			Polícia Ambiental
			Município
			Defesa civil - Três Barras do Paraná
Gerador	0		IAT
	1		Corpo de Bombeiros
			Polícia Ambiental
			Município
			Defesa civil - Três Barras do Paraná
Kit pick-up 1000 L	0		IAT
	1		Corpo de Bombeiros
			Polícia Ambiental
			Município
			Defesa civil - Três Barras do Paraná

Lima	0		IAT
	5		Corpo de Bombeiros
			Polícia Ambiental
			Município
Machadinha			Defesa civil - Três Barras do Paraná
	0		IAT
	2		Corpo de Bombeiros
			Polícia Ambiental
Machado lenhador			Município
			Defesa civil - Três Barras do Paraná
	0		IAT
	3		Corpo de Bombeiros
Mangueira			Polícia Ambiental
			Município
			Defesa civil - Três Barras do Paraná
	0		IAT
Mcleod	10		Corpo de Bombeiros
			Polícia Ambiental
			Município
			Defesa civil - Três Barras do Paraná
Mochila costal flexível	0		IAT
	3		Corpo de Bombeiros
			Polícia Ambiental
			Município
Motobomba			Defesa civil - Três Barras do Paraná
	0		IAT
	1		Corpo de Bombeiros
			Polícia Ambiental
Motosserra			Município
			Defesa civil - Três Barras do Paraná
	0		IAT
	3		Corpo de Bombeiros
Pá			Polícia Ambiental
			Município
			Defesa civil - Três Barras do Paraná
	0		IAT
Picareta	2		Corpo de Bombeiros
			Polícia Ambiental

			Município
			Defesa civil - Três Barras do Paraná
Queimador (pinga-fogo)	0		IAT
	1		Corpo de Bombeiros
			Polícia Ambiental
			Município
Rastelo			Defesa civil - Três Barras do Paraná
	0		IAT
	3		Corpo de Bombeiros
			Polícia Ambiental
Retardante			Município
	0		Defesa civil - Três Barras do Paraná
	2		IAT
			Corpo de Bombeiros
Roçadeira			Polícia Ambiental
	0		Município
	2		Defesa civil - Três Barras do Paraná
			IAT
Soprador costal			Corpo de Bombeiros
	0		Polícia Ambiental
	2		Município
			Defesa civil - Três Barras do Paraná
Vassoura de grama			IAT
	0		Corpo de Bombeiros
	2		Polícia Ambiental
			Município
			Defesa civil - Três Barras do Paraná

4.2.3 Equipamento de comunicação

Descrição	Quantidade	Estado de conservação	Instituição
Antena / repetidora	0		IAT
	0		Corpo de Bombeiros
			Polícia Ambiental
			Município
Baterias HT			Defesa civil - Três Barras do Paraná
	0		IAT
	4		Corpo de Bombeiros
			Polícia Ambiental
Carregadores HT			Município
			Defesa civil - Três Barras do Paraná
	0		IAT
	4		Corpo de Bombeiros

			Polícia Ambiental
			Município
			Defesa civil - Três Barras do Paraná
Celular Institucional	0		IAT
	1		Corpo de Bombeiros
			Polícia Ambiental
			Município
HT			Defesa civil - Três Barras do Paraná
	0		IAT
	5		Corpo de Bombeiros
			Polícia Ambiental
Rádio UHF			Município
			Defesa civil - Três Barras do Paraná
	0		IAT
	0		Corpo de Bombeiros
Rádio VHF			Polícia Ambiental
			Município
			Defesa civil - Três Barras do Paraná
	0		IAT
Torres de telefonia móvel	1		Corpo de Bombeiros
			Polícia Ambiental
			Município
			Defesa civil - Três Barras do Paraná
Walk Talk / Talk About	0		IAT
	0		Corpo de Bombeiros
			Polícia Ambiental
			Município
			Defesa civil - Três Barras do Paraná

4.2.4 Veículos

Descrição	Quantidade	Estado de conservação	Instituição
Camionete/ 4x4	0		IAT
	2		Corpo de Bombeiros
			Polícia Ambiental
			Município
			Defesa civil - Três Barras do Paraná
Carreta tanque	0		IAT
	1		Corpo de Bombeiros
			Polícia Ambiental
			Município
			Defesa civil - Três Barras do Paraná

			IAT
Trator agrícola	1	Bom	Corpo de Bombeiros
	0		Polícia Ambiental
			Município
			Defesa civil - Três Barras do Paraná

4.2.5 Instalações

Estrutura	Disponibilidade	Metragem comp x larg	Local	Coord Lat	Coord Long
Almoxarifado	sim			22J 282380.65m E	7184652.54 m S
Enfermaria	não				
Cozinha	sim			22J 282380.65m E	7184652.54 m S
Refeitório	sim			22J 282380.65m E	7184652.54 m S
Banheiros	sim			22J 282380.65m E	7184652.54 m S
Chuveiros	sim			22J 282380.65m E	7184652.54 m S
Posto de Comando	sim				
Alojamento	sim			22J 282380.65m E	7184652.54 m S
Sala de Descompressão (descanso)	sim				
Área de manutenção de materiais/oficina	sim				
Ponte de Observação	não				
Barracas	não				

4.2.6 Instalações Base

Posto de Comando		
Tipo		
COORDENADAS	Latitude	
	Longitude	

Mobiliário existente

Mobiliário	Quantidade	Unidade
Mesa		un.
Cadeira		un.
Computador		un.
Impressora		un.
Quadro branco		un.
Flipchart		un.
Projeter		un.
Papel		un.
Televisão		un.

Estrutura de comunicação do PC

Equipamento	Quantidade	Unidade
HT		un.
Rádio Base		un.
Antena		un.
Celular		un.
Telefone fixo		un.

Área de espera

Área de espera		
Tipo		
Coordenadas	Latitude	
	Longitude	
Área		
Possui cobertura		

Acampamento

Área para acampamento		
Tipo		
Coordenadas	Latitude	22J 284050m E
	Longitude	7181727m S
Área		

Alojamento

Alojamento		
Tipo	Fixa	
Coordenadas	Latitude	22J 282380.65m E
	Longitude	7184652.54m S
Capacidade	08 pessoas	

Refeitório/cozinha

Itens de cozinha	Quantidade	Unidade
Fogão		un.

Microondas		un.
Gás		un.
Panelas		un.
Talheres (faca e garfo)		un. cada
Pratos		un.
Copos		un.
Xícaras		un.

Área de descompressão

Área de descompressão		
Tipo	Temporária	
Coordenadas	Latitude	22J 284050m E
	Longitude	7181727m S

Apoio Operacional

Ponto Pouso Aeronave

Ponto de pouso		
Coordenadas	Latitude	22J 282380.65m E
	Longitude	7184652.54m S
Área	Estacionamento	
Inclinação da área		
Proximidade (50 m) Árvores/ Edifícios/ Rede elétrica		

Ponto de observação

Nome do Local:		
Coordenadas	Latitude	-
	Longitude	-
Altura	Não	

Ponto de captação de água

Captação de água		
Coordenadas	Latitude	22J 282380.65m E
	Longitude	7184652.54m S
Tipo de captação		

Duração Perene Não Perene	
Capacidade: 0 a 1000 L Mais de 1000 L	

Elementos de apoio Base Estação

Elementos de apoio	
Há energia elétrica na UC (110V)	
UC possui estrutura para gerador	
UC possui gerador	
Se não, quem fornece gerador	
Quem fornece combustível	
Características do gerador	
Condições de uso	---
Tipo de motor	---
Combustível	---
Tensão Nominal	---
Potência máxima nominal	---
Possui cabo	---
Tamanho de cabo	---
Número de bocais	---
Autonomia	---
Estruturas atendidas pelo gerador	
Posto de comando (PC)	---
Manutenção	---
Alojamento	---
Refeitório	---
Orientação para Gerador	

Água

Água	
Há água potável na UC	Sim
Forma de Distribuição (fonte)	
Água encanada	
Captação natural	
Se não há quem fornece	Instituição -
Como fornece	
Estação de tratamento	-
Água envasada	-
Clorin	-
Outros sistemas de purificação de água	-

4.2.7 Elementos de apoio geral

Pontos de captação de água

Captação de água		
Coordenadas	Latitude	22J 282380.65m E
	Longitude	7184652.54m S
Tipo de captação:		
Duração		
Capacidade		

Captação de água para Helicoptero		
Coordenadas	Latitude	22 J 285459m E
	Longitude	7181114m S
Tipo de captação	Rio	
Duração	Perene	
Capacidade	Mais de 1000 L	

Trilhas

Ponto inicial das trilhas		
Trilha -		
Coordenadas	Latitude	
	Longitude	
Largura		
Trilha -		
Coordenadas	Latitude	
	Longitude	
Largura		
Trilha -		
Coordenadas	Latitude	
	Longitude	
Largura		

4.2.8 Batalhão de Polícia Militar de Operações Aéreas

O Batalhão de Polícia Militar de Operações Aéreas dispõe de dois helicópteros para combate, equipados com helibalde, sendo a capacidade de 560 litros de água para o helicóptero modelo EC130 B4 e um de 409 litros para a aeronave modelo Bell 206 Jet Ranger, além de dois aviões para transporte de material e pessoal (podendo transportar 2, e 4 passageiros).

- A unidade ainda dispõe de um caminhão de abastecimento de combustível para as aeronaves, com capacidade de 7.000 litros de Querosene Aeronáutico e uma carretinha de 1.000 litros para abastecimento.

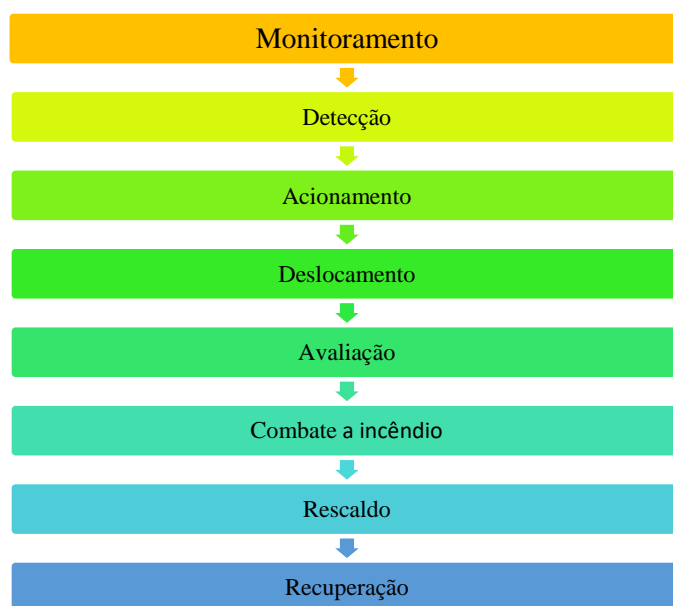
Este ano temos um Jet Ranger adicional, máquina conveniada com o Instituto Água e Terra, que pode auxiliar no atendimento para combates a incêndios ambientais e até mesmo acoplando o Helibalde da unidade para fazer os combates.

As referidas aeronaves têm capacidade de operar em todo o Estado, com equipe de Pilotos e Operador aerotático BPMOA.

5. DESENVOLVIMENTO DO INCIDENTE

O incidente tem desenvolvimento com a informação do acontecimento de um incêndio florestal avistado na área e reportado, possivelmente por funcionário do PARQUE ESTADUAL.

As fases do desenvolvimento da resposta ao incidente se desenvolvem, basicamente, com as seguintes etapas:

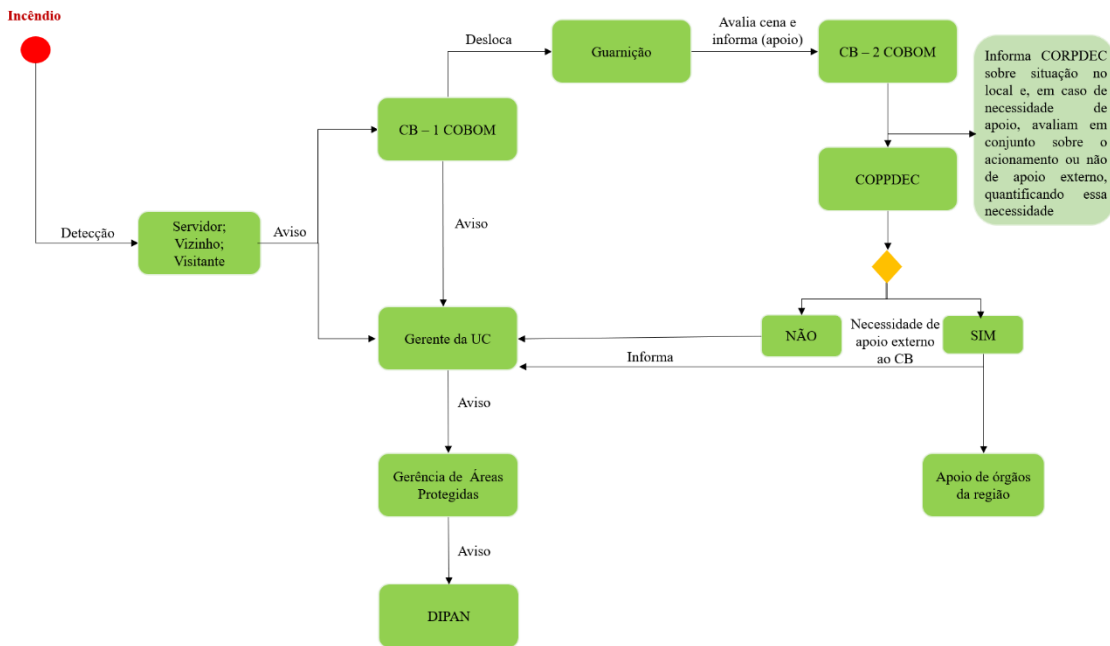


6. ARTICULAÇÃO PARA O ATENDIMENTO

O atendimento aos eventos de Incêndios Florestais se inicia antes do real acontecimento do incêndio, isto é, a articulação para a resposta é definida anteriormente para garantir a agilidade do processo.

Assim, o responsável pela detecção do incêndio deverá acionar o socorro imediatamente, conforme o protocolo estabelecido, desencadeando o processo de acordo com o fluxograma abaixo:

Incêndio Florestal - Fluxograma inicial de informação



LISTA DE CONTATOS PARA ACIONAMENTO

Instituição	Dados	
PE do Rio Guarani	Responsável	Norci Nodari
	Telefone	(045) 99961-5609
	Substituto	
	Telefone	
	Ponto de encontro	Sede UC
Corpo de Bombeiros –	Responsável	Ten-Cel. Araújo/ 4° GB
	Telefone	(45) 3220-0000
	Substituto	Maj. Amarildo
	Telefone	(46) 3220-0005 whatsapp
	Ponto de encontro	
COMPDEC - Três Barras do Paraná	Responsável	Gerso Francisco Gusso
	Telefone	(45) 3235-1212
	Substituto	Fernando Henrique Pizzato
	Telefone	(45) 99134
	Ponto de encontro	

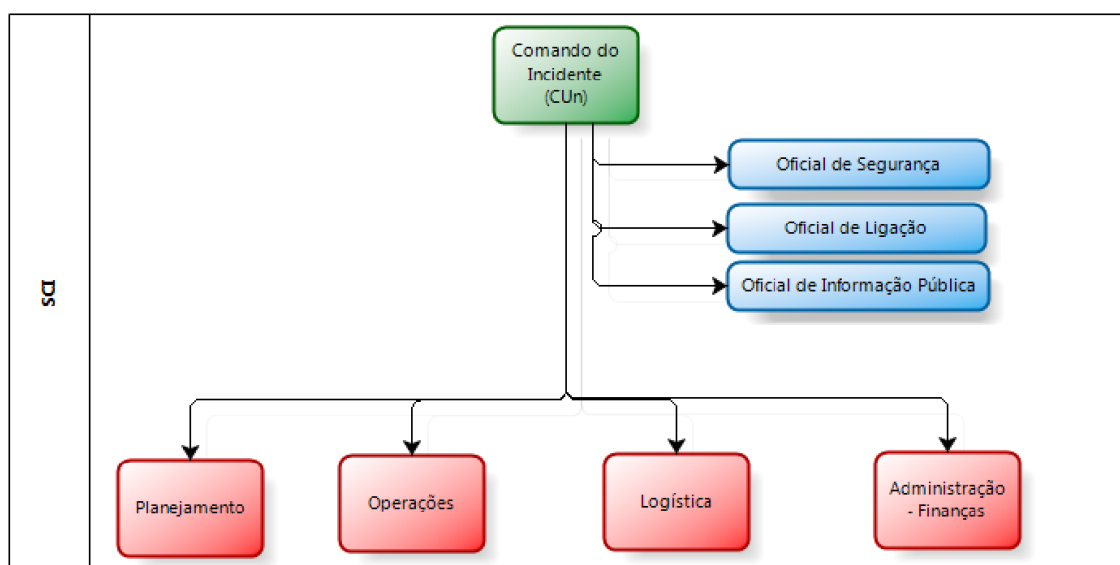
Considerando a evolução da tecnologia e o aumento de sua utilização para as comunicações, por exemplo, através de aplicativos tipo *whatsapp*, deve-se tomar algumas precauções com relação à utilização destes meios, de maneira que se garanta que todos os principais responsáveis das instituições envolvidas do plano da área em estudo recebam a informação, uma vez que é necessária a agilidade na tramitação da informação para que a resposta ao incêndio florestal seja a mais efetiva possível. (Uma sugestão com relação a isto seria a possibilidade de criação de grupos para a tramitação da informação, sendo que, após lançada a informação no grupo, no caso de não haver retorno no prazo

de cinco minutos sobre o recebimento da informação por aqueles de direito, que se entre em contato telefônico direto).

7. APLICAÇÃO DO SISTEMA DE COMANDO DE INCIDENTE – ATENDIMENTO AO INCIDENTE

Considerando que as três primeiras etapas contempladas neste Plano de Contingência para Incêndios Florestais já foram cumpridas, isto é, houve o monitoramento da área, a detecção de um incêndio e o acionamento das equipes necessárias para o atendimento. Parte-se, então, para o atendimento efetivo ao incidente.

Para tanto, será utilizado como ferramenta organizacional e gerencial o Sistema de Comando de Incidentes (SCI) para articular a resposta. A organização do sistema segue o disposto na imagem a seguir:



O SCI começa a ser implementado a partir da chegada da primeira equipe na cena do incidente, sendo esta a responsável pela primeira organização. À medida que outros recursos chegarem à cena a estrutura aumenta conforme a necessidade. Nos primeiros momentos, deve-se considerar principalmente a importância das Seções de Operações e Planejamento que indicaram as primeiras ações de combate ao incêndio. As decisões sobre as melhores táticas são definidas em conjunto entre os órgãos componentes do Comando Unificado (CUi).

É importante ressaltar que a estrutura é um molde adaptável às diferentes situações, devendo ser flexível como em qualquer planejamento.

A seguir segue a tabela com a indicação preliminar dos responsáveis por cada função dentro da estrutura do SCI¹

1 - Para mais informações sobre o SCI consultar o Corpo de Bombeiros ou manuais da SENASP.

INSTALAÇÃO DO SCI				
Nome		Telefone		Celular
COMANDO UNIFICADO (COMPONENTES)				
Instituição		Nome		
Cargo		Telefone		
Instituição		Nome		
Cargo		Telefone		
Instituição		Nome		
Cargo		Telefone		
Instituição		Nome		
Cargo		Telefone		
STAFF DE COMANDO				
Oficial de Ligação				
Instituição		Telefone		
Nome		Celular		
Oficial de Segurança				
Instituição		Telefone		
Nome		Celular		
Oficial de informação ao público				
Instituição		Telefone		
Nome		Celular		
STAFF GERAL - SEÇÕES				
OPERAÇÕES				
Chefe de Operações				
Instituição		Telefone		
Nome		Celular		
Encarregado/Líder da Unidade:				
Área de espera				
Instituição		Telefone		
Nome		Celular		
Operações aéreas				
Instituição		Telefone		
Nome		Celular		
Socorro				
Instituição		Telefone		
Nome		Celular		
Assistência às vítimas				
Instituição		Telefone		
Nome		Celular		
Reabilitação				
Instituição		Telefone		

Nome		Celular	
Área de concentração de vítimas			
Instituição		Telefone	
Nome		Celular	
Assistência aos animais			
Instituição		Telefone	
Nome		Celular	
SOCORRO - COORDENAÇÃO			
Combate a incêndio			
Instituição		Telefone	
Nome		Celular	
Busca/salvamento			
Instituição		Telefone	
Nome		Celular	
Atendimento pré-hospitalar			
Instituição		Telefone	
Nome		Celular	
Abandono de área			
Instituição		Telefone	
Nome		Celular	
PLANEJAMENTO			
Chefe de planejamento			
Instituição		Telefone	
Nome		Celular	
Líder da Unidade			
Situação			
Instituição		Telefone	
Nome		Celular	
Recursos			
Instituição		Telefone	
Nome		Celular	
Documentação			
Instituição		Telefone	
Nome		Celular	
Desmobilização			
Instituição		Telefone	
Nome		Celular	
LOGÍSTICA			
Chefe de logística			
Instituição		Telefone	
Nome		Celular	
Líder da Unidade			
Materiais			
Instituição		Telefone	
Nome		Celular	
Instalações			
Instituição		Telefone	
Nome		Celular	

Apoio Terrestre			
Instituição		Telefone	
Nome		Celular	
Alimentação			
Instituição		Telefone	
Nome		Celular	
Médica			
Instituição		Telefone	
Nome		Celular	
Comunicações			
Instituição		Telefone	
Nome		Celular	
ADMINISTRAÇÃO/FINANÇAS			
Chefe de Administração/Finanças			
Instituição		Telefone	
Nome		Celular	
Líder da Unidade			
Tempo			
Instituição		Telefone	
Nome		Celular	
Provedoria			
Instituição		Telefone	
Nome		Celular	
Custos			
Instituição		Telefone	
Nome		Celular	
RECUPERAÇÃO			
Planejamento do manejo			
Instituição		Telefone	
Nome		Celular	
Recuperação da área			
Instituição		Telefone	
Nome		Celular	
Documentação (BO-SE)			
Instituição		Telefone	
Nome		Celular	

ANEXO I

REGISTRO DE OCORRÊNCIA DE INCÊNDIO FLORESTAL									
I - DADOS BÁSICOS DO INCÊNDIO									
									LOGO UCs
UNIDADE DE CONSERVAÇÃO:									
MUNÍCIPIO(S):									
Dentro da UC					Entorno da UC				
Foco inicial do incêndio (ponto referência):					Foco inicial do incêndio (ponto referência):				
Latitude					Latitude				
Longitude					Longitude				
GPS					GPS				
Google Earth					Google Earth				
DATUM					DATUM				
ATENÇÃO: PONTOS DEVEM SER MARCADOS EM SISTEMA DE COORDENADAS GEOGRÁFICAS E DATUM WGS 84									
II - DADOS DO INCÊNDIO									
Detecção:					Local da detecção:				
Visitante					Ponto de observação				
Morador entorno					Ronda				
Funcionário UC					Sobrevôo				
Monitoramento por satélite					Entorno UC				
Etapas do combate					Forma extinção				
		Dia/Mês	Ano	Horas					
Detecção					Combate direto				
Primeiro ataque					Combate indireto				
Controle					Extinção natural				
Extinção									
Pontos negativo no combate:									
Pontos positivo no combate:									

Métodos de extinção empregados no combate:							
	GCIF			Trator		Aeronave	
	Aceiro			ABT		Bambi bucket	
III - PROVÁVEIS CAUSAS							
	Queimadas					Fogos de recreação	
	Fagulha de máquinas					Fogueira acampamento	
	Incendiário					Queda de balão	
	Descarga atmosférica					Ritual religioso	
	Reignição					Diversos	
IV - DANOS							
Estimativa área queimada dentro da UC:				Estimativa área queimada fora da UC:			
		ha				ha	
Animais mortos: (espécie e quantidade)							
				Vegetação atingida:			
						Floresta nativa	
						Capoeira	
						Brejo ou várzea	
						Cultivo florestal	
						Plantio	
						Pastagem	
Estruturas atingidas: (quantidade)				Tipologia (s) atingidas:			
	Casas						
	Barracão						
	Silo						
	Automóvel						
	Outros:						
	Outros:						
V - MOBILIZAÇÃO COMBATE							
Órgãos mobilizados para o combate:				Quantidade recursos utilizados para o combate:			
	IAP						
	Corpo de Bombeiros						
	Defesa Civil						

	Policia Militar		
	Guarda Municipal		
	Brigada Voluntária		
Observações:			
Responsável pelo preenchimento:			
Data:		Assinatura:	