



**PLANO DE CONTINGÊNCIA: INCÊNDIO FLORESTAL
PARQUE ESTADUAL VILA RICA DO ESPÍRITO SANTO**

Atualização – 2022

Parque Estadual Vila Rica do Espírito Santo

Lista de assinaturas

Instituição	Responsável	Assinatura
Corpo de Bombeiros		
Defesa Civil		
Instituto Água e Terra		

SUMÁRIO

1. INTRODUÇÃO	1
2. CARACTERIZAÇÃO DA ÁREA	1
2.1 Acessos	2
2.2 Predominância Vegetal	2
2.3 Intensidade do incêndio	3
2.4 Ventos	3
2.5 Risco de Incêndio	3
2.6 Chuvas	3
2.7 Mapa da área.....	4
2.8 Área de prioridade	5
3. INSTITUIÇÕES ENVOLVIDAS	5
4. RECURSOS	6
4.1 Pessoal	6
4.1.1 Disponibilidade de alimentação.....	6
4.2 Material.....	6
4.2.1 Equipamento de proteção individual EPI.....	6
4.2.2 Equipamentos de combate a incêndio	7
4.2.3 Equipamento de comunicação.....	9
4.2.4 Veículos.....	10
4.2.5 Instalações	10
4.2.6 Instalações Centro de Visitantes.....	11
4.2.7 Apoio Operacional Base Estação.....	12
4.2.8 Elementos de apoio Base Estação	13
4.3 Sugestão de aquisição de materiais.....	15
5. DESENVOLVIMENTO DO INCIDENTE	15
6. ARTICULAÇÃO PARA O ATENDIMENTO.....	15
7. APLICAÇÃO DO SISTEMA DE COMANDO DE INCIDENTE – ATENDIMENTO AO INCIDENTE	17
ANEXO I.....	21

1. INTRODUÇÃO

O presente Plano de Contingência se estabelece sobre a articulação integrada dos órgãos nele elencados para o atendimento aos Incêndios Florestais que venham ocorrer na área da PARQUE ESTADUAL VILA RICA DO ESPÍRITO SANTO, com suas áreas próximas que utilizem os mesmos meios e modus operandi elencados neste.

Ele visa facilitar, organizar e agilizar a resposta a estes eventos visando a diminuição do impacto ambiental que eventos desta sorte, naturais ou criminosos, causem à fauna e flora locais, bem como suas consequências sociais não alcancem as comunidades próximas e a sociedade em geral.

Para tanto, o Plano é dividido em partes onde serão expostas:

- As características sobre o local que pode ser atingido pelos incêndios florestais;
- As instituições que se envolverão no processo de extinção do incêndio;
- Os meios que serão utilizados;
- Estruturas importantes que poderão ser acionadas ou utilizadas para o combate a incêndio;
- Qual a forma de acionamento e organização entre as instituições para que a resposta seja articulada;
- Outras informações importantes para as estratégias de combate a incêndio no local.
- Responsáveis, dentro das áreas, por funções chave no monitoramento, gerenciamento e combate ao incêndio.

2. CARACTERIZAÇÃO DA ÁREA

Nome	Parque Estadual Vila Rica do Espírito Santo
Instância	Estadual
Categoria de Manejo	Parque
Municípios	Fênix
Área total da UC	354,67601

Descrição:

	O Parque Estadual Vila Rica do Espírito Santo tem área de 354,67601 ha localizado entre as coordenadas 23°54'30.91" - 23°55'41.45" S e 51°56'20.89" - 51°57'57.57"O, localizado a 2 km do município de Fênix.
Tipos de Vegetação e continuidade (se possível indicar proporção)	A cobertura vegetal do Parque Estadual Vila Rica do Espírito Santo é formada pela Floresta Estacional Semidecidual Submontana.
Indicar se existe visitação e principais locais de visitação.	Há visitação, com cerca de 380 pessoas ao mês.
E se existe população vivendo próxima (lindeira)	Há visitação, com cerca de 380 pessoas ao mês

<p>Fatores importantes de risco e dificuldades da área</p> <p>Elencar especificidades da área</p>	
---	--

2.1 Acessos

Acesso 1: Acesso Principal



Coordenadas: 23°54'45.87"S 51°57'51.68"O

2.2 Predominância Vegetal

Tipo de vegetação	Floresta Estacional Semidecidual Submontana
Relevo	Suavemente ondulado
Diferença de altitude (Desnível)	100 m
Combustibilidade	De leve a pesada

Fotos da vegetação



2.3 Intensidade do incêndio

Fatores que afetam a intensidade do incêndio florestal durante seu desenvolvimento

Aumenta com	Diminui com
Maior volume de combustíveis leves	Menor volume de combustíveis leves
Uniformidade dos combustíveis	Combustíveis não uniformes
Continuidade horizontal	Descontinuidade horizontal
Baixa umidade dos combustíveis	Maior umidade dos combustíveis
Aclives à frente do incêndio	Declives à frente de incêndio
Ventos fortes	Ventos fracos
Baixa umidade relativa do ar	Alta umidade relativa do ar
Alta temperatura do ar	Baixa temperatura do ar

Definição dos tipos de combustível em relação ao diâmetro e aos respectivos tempos de retardo (tempo que uma partícula necessita para alcançar o estado de equilíbrio higroscópico com o ambiente)

Combustível	Diâmetro (mm)	Tempo de retardo (hora)
Leve (ervas, folhas, pastagens)	<5	1
Regular (galhos e caules)	5 a 25	10
Mediano (galhos e caules)	25 75	100 (5 dias)
Pesado (galhos e caules)	>75	1000 (42 dias)

2.4 Ventos

Ventos	
Ventos Fortes	Frequentes ou raros
Direção mais comum	O-L

2.5 Risco de Incêndio

Recorrência de incêndios na área	
	Mais de uma vez por ano
	Uma vez por ano
X	Uma vez a cada 3 anos
Período de maior propensão a incêndios	
De março a agosto	

2.6 Chuvas

Sazonalidade de chuvas	
X	Bem distribuídas durante o ano
	Possui curtos períodos de estiagem
	Possui longos períodos de estiagem
	Ocorrências de geadas

2.7 Mapa da área

Delimitação do Parque Estadual Lago Azul



Figura 2: Visão geral da área

Localização da Base do Instituto Água e Terra



Figura 3: Localização da base do IAT na área.

2.8 Área de prioridade
Justificativa da prioridade:

3. INSTITUIÇÕES ENVOLVIDAS

A seguir estão discriminadas todas as instituições com participação em caso de Incêndio Florestal na área em estudo, seja em ações de resposta ou de apoio, com a discriminação de sua respectiva função no incidente. Estas instituições estão envolvidas nas atividades de monitoramento, combate a incêndio, gerenciamento do incidente, administração da área, apoio logístico, entre outras.

Instituição	Atuação							
	Administração da área	Avaliação da área	Combate a incêndio	Comunicação	Gerenciamento de ocorrência	Logística	Monitoramento da área	Instalações
UC – PE Vila Rica do Espírito Santo	x			x	x	x	x	x
Corpo de Bombeiros – Campo Mourão		x	x	x	x	x		x
COMPDEC Fênix			x			x		

Instituição	Dados	
UC – PE Vila Rica do Espírito Santo	Responsável	João do Carmo
	Telefone	(044) 99935-3633
	Substituto	Jair
	Telefone	(044) 99812-5117
	Ponto de encontro	Sede do Parque
Corpo de Bombeiros – Campo Mourão	Responsável	André Brero
	Telefone	44 3523-3797
	Substituto	
	Telefone	
	Ponto de encontro	
COMPDEC - Fênix	Responsável	Rubens Calixto
	Telefone	(44) 3272-8000 / (44) 99972-4238
	Substituto	Camila Rodrigues
	Telefone	(44) 3218-6191 / (41) 99976-9565
	Ponto de encontro	

4. RECURSOS

A seguir estão elencados os recursos existentes para o atendimento a Incêndios Florestais na área divididos em PESSOAL e MATERIAIS, sendo estes últimos subdivididos em INSTALAÇÕES, ESTRUTURAS DE APOIO OPERACIONAL, ELEMENTOS DE APOIO, COMUNICAÇÃO, EQUIPAMENTOS DE PROTEÇÃO INDIVIDUAL E EQUIPAMENTOS DE COMBATE A INCÊNDIO.

4.1 Pessoal

A seguir estão elencados os integrantes das instituições com possibilidade de participação na resposta ao incêndio florestal, para combate a incêndio e para ações de apoio.

Instituição	Total de pessoas/dia	Pessoas dia/ações de apoio	Pessoas/dias combate a incêndios
IAT – PE Vila Rica do Espírito Santo	13	01	12
Corpo de Bombeiros – Campo Mourão			
COMPDEC - Fênix			
TOTAL			

4.1.1 Disponibilidade de alimentação

Alimentação necessária prevista para 5 dias de ações.

Disponibilidade de alimentação (Previsão para 5 dias)			
Alimentação	Quantidade/dia	Instituição	Total
Café da manhã	12	IAT	
		Corpo de bombeiros - Campo Mourão	
		COMPDEC - Fênix	
Almoço	12	IAT	
		Corpo de bombeiros - Campo Mourão	
		COMPDEC - Fênix	
Jantar	12	IAT	
		Corpo de bombeiros - Campo Mourão	
		COMPDEC - Fênix	

4.2 Material

4.2.1 Equipamento de proteção individual EPI

Descrição	Quantidade	Estado de conservação	Instituição
Apito	0		IAT
			Corpo de bombeiros - Campo Mourão
			COMPDEC - Fênix
Balaclava	0	Ruim	IAT
			Corpo de bombeiros - Campo Mourão
			COMPDEC - Fênix
Bandana/lenço de algodão	0		IAT
			Corpo de bombeiros - Campo Mourão
			COMPDEC - Fênix
Botas	0		IAT

	0		Corpo de bombeiros - Campo Mourão
			COMPDEC - Fênix
Cantil	0		IAT
	05	Ruim	Corpo de bombeiros - Campo Mourão
			COMPDEC - Fênix
Capacete	0		IAT
	0		Corpo de bombeiros - Campo Mourão
			COMPDEC - Fênix
Kit Primeiros Socorros	0		IAT
			Corpo de bombeiros - Campo Mourão
			COMPDEC - Fênix
Lanterna	0		IAT
	0		Corpo de bombeiros - Campo Mourão
			COMPDEC - Fênix
Luvas de vaqueta	0		IAT
	15	Bom	Corpo de bombeiros - Campo Mourão
			COMPDEC - Fênix
Maca Mamute	0		IAT
			Corpo de bombeiros - Campo Mourão
			COMPDEC - Fênix
Óculos de proteção	0		IAT
	10	Ruim	Corpo de bombeiros - Campo Mourão
			COMPDEC - Fênix
Perneira	04	Bom	IAT
	0		Corpo de bombeiros - Campo Mourão
			COMPDEC - Fênix
Protetor auricular	0		IAT
			Corpo de bombeiros - Campo Mourão
			COMPDEC - Fênix
Roupas anti-chamas	0		IAT
	0		Corpo de bombeiros - Campo Mourão
			COMPDEC - Fênix
Tábua rígida	0		IAT
			Corpo de bombeiros - Campo Mourão
			COMPDEC - Fênix

4.2.2 Equipamentos de combate a incêndio

Descrição	Quantidade	Estado de conservação	Instituição
Abafador	06	Bom	IAT
	06	Ruim	Corpo de bombeiros - Campo Mourão
			COMPDEC - Fênix
Bomba-costal rígida	07	Bom	IAT
	04	Ruim	Corpo de bombeiros - Campo Mourão
			COMPDEC - Fênix

Bomba flutuante	0		IAT
	0		Corpo de bombeiros - Campo Mourão COMPDEC - Fênix
Cortadeira	0		IAT
	0		Corpo de bombeiros - Campo Mourão COMPDEC - Fênix
Enxada	0		IAT
	04	Regular	Corpo de bombeiros - Campo Mourão COMPDEC - Fênix
Enxadão	0		IAT
	0		Corpo de bombeiros - Campo Mourão COMPDEC - Fênix
Esguicho	0		IAT
	04	Bom	Corpo de bombeiros - Campo Mourão COMPDEC - Fênix
Extensão Elétrica	0		IAT
	02	Regular	Corpo de bombeiros - Campo Mourão COMPDEC - Fênix
Facão com Bainha	0		IAT
	02	Regular	Corpo de bombeiros - Campo Mourão COMPDEC - Fênix
Foice	0		IAT
	0		Corpo de bombeiros - Campo Mourão COMPDEC - Fênix
Garfo	0		IAT
	0		Corpo de bombeiros - Campo Mourão COMPDEC - Fênix
Gerador	0		IAT
	02	Regular	Corpo de bombeiros - Campo Mourão COMPDEC - Fênix
Kit pick-up – mil litros	0		IAT
	01	Ruim	Corpo de bombeiros - Campo Mourão COMPDEC - Fênix
Lima	0		IAT
	0		Corpo de bombeiros - Campo Mourão COMPDEC - Fênix
Machadinha	0		IAT
	0		Corpo de bombeiros - Campo Mourão COMPDEC - Fênix
Machado Lenhador	02	Bom	IAT
	02	Regular	Corpo de bombeiros - Campo Mourão COMPDEC - Fênix
Mangueira	0		IAT
	06	Regular	Corpo de bombeiros - Campo Mourão COMPDEC - Fênix
Mcleod	0		IAT
	02	Regular	Corpo de bombeiros - Campo Mourão COMPDEC - Fênix

Mochila Costal flexível	0		IAT
	04	Ruim	Corpo de bombeiros - Campo Mourão
			COMPDEC - Fênix
Moto-bomba	0		IAT
	0		Corpo de bombeiros - Campo Mourão
			COMPDEC - Fênix
Motosserra	02	Bom	IAT
	06	Ruim	Corpo de bombeiros - Campo Mourão
			COMPDEC - Fênix
Pá	0		IAT
	04	Regular	Corpo de bombeiros - Campo Mourão
			COMPDEC - Fênix
Picareta	0		IAT
	0		Corpo de bombeiros - Campo Mourão
			COMPDEC - Fênix
Queimador (pinga-fogo)	0		IAT
	01	Regular	Corpo de bombeiros - Campo Mourão
			COMPDEC - Fênix
Rastelo	06	Bom	IAT
	0		Corpo de bombeiros - Campo Mourão
			COMPDEC - Fênix
Retardante	0		IAT
	0		Corpo de bombeiros - Campo Mourão
			COMPDEC - Fênix
Roçadeira	01	Bom	IAT
	0		Corpo de bombeiros - Campo Mourão
			COMPDEC - Fênix
Soprador Costal	01	Bom	IAT
	01	Ruim	Corpo de bombeiros - Campo Mourão
			COMPDEC - Fênix

4.2.3 Equipamento de comunicação

Descrição	Quantidade	Estado de conservação	Instituição
Antena/repetidora	0		IAT
	01	Bom	Corpo de bombeiros - PB Campo Mourão
			COMPDEC - Fênix
Baterias HT	0		IAT
	0		Corpo de bombeiros - PB Campo Mourão
			COMPDEC - Fênix
Carregadores HT	0		IAT
	0		Corpo de bombeiros - PB Campo Mourão
			COMPDEC - Fênix
Celular Institucional	0		IAT
	0		Corpo de bombeiros - PB Campo Mourão
			COMPDEC - Fênix
HT	0		IAT
	03	Ruim	Corpo de bombeiros - PB Campo Mourão

			COMPDEC - Fênix
Rádio UHF	0		IAT
	01	Regular	Corpo de bombeiros - PB Campo Mourão
			COMPDEC - Fênix
Rádio VHF	0		IAT
	0		Corpo de bombeiros - PB Campo Mourão
			COMPDEC - Fênix
Torres de telefonia móvel	01	Bom	IAT
	0		Corpo de bombeiros - PB Campo Mourão
			COMPDEC - Fênix
Walk Talk / Talk About	0		IAT
	0		Corpo de bombeiros - PB Campo Mourão
			COMPDEC - Fênix

4.2.4 Veículos

Descrição	Quantidade	Estado de conservação	Instituição
Camionete/ 4x4	01	Regular	IAT
	02	Ruim	Corpo de bombeiros - PB Campo Mourão
			COMPDEC - Fênix
Trator agrícola	0		IAT
	0		Corpo de bombeiros - PB Campo Mourão
			COMPDEC - Fênix
Carreta tanque	0		IAT
	01	Ruim	Corpo de bombeiros - PB Campo Mourão
			COMPDEC - Fênix

4.2.5 Instalações

Estrutura	Disponibilidade	Metragem comp x larg	Local	Coord Lat	Coord Long	OBS
Almoxarifado	SIM		Centro visitantes			
Enfermaria	SIM		Centro visitantes			
Cozinha	SIM		Centro visitantes			
Refeitório	SIM		Centro visitantes			
Banheiros	SIM		Centro visitantes			
Chuveiros	SIM		Centro visitantes			
Posto de Comando	SIM		Centro visitantes			
Alojamento	SIM		Centro visitantes			

Sala de Descompressão (descanso)	SIM		Centro visitantes			
Área de manutenção de materiais/oficina	SIM		Centro visitantes			
Ponte de Observação	SIM		Centro visitantes			
Barracas	SIM		Entorno Centro visitantes			

4.2.6 Instalações Centro de Visitantes

Posto de Comando		
Tipo		Fixa
COORDENADAS	Latitude	23°54'44.8"S
	Longitude	51°57'34.5"O

Mobiliário existente

Mobiliário	Quantidade	Unidade
Mesa	3	un.
Cadeira	60	un.
Computador	1	un.
Impressora	0	un.
Quadro branco	0	un.
Flipchart	0	un.
Projeter	1	un.
Papel	2	un.
Televisão	1	un.

Estrutura de comunicação do PC

Equipamento	Quantidade	Unidade
HT	0	un.
Rádio portátil	0	un.
Antena	1	un.
Celular	0	un.
Telefone fixo	1	un.

Área de espera

Centro de Visitantes	
Tipo	Temporária
Coordenadas	Latitude 23°54'44.8"S
	Longitude 51°57'34.5"O
Área	15 m x 15 m
Possui cobertura	Sim

Alojamento/acampamento

Alojamento	
Tipo	Fixa
Coordenadas	Latitude 23°54'44.8"S
	Longitude 51°57'34.5"O
Área	6 m x 15 m
Capacidade de leitos	13

Área para acampamento

Acampamento	
Tipo	Fixa
Coordenadas	Latitude 23°54'44.8"S
	Longitude 51°57'34.5"O
Área	20 m x 30 m

Refeitório/cozinha

Itens de cozinha	Quantidade	Unidade
Fogão	1	un.
Microondas	1	un.
Gás	2	un.
Panelas	10	un.
Talheres	12	un.
Pratos	12	un.
Copos	12	un.
Geladeira	1	un.
Freezer	1	un.
Disponibilidade de água	disponível	un.

Área de descompressão

Entorno Centro de Visitantes	
Tipo	Fixa
Coordenadas	Latitude 23°54'44.8"S
	Longitude 51°57'34.5"O

4.2.7 Apoio Operacional Base Estação

Ponto Pouso Aeronave

Entorno entrada principal	
Coordenadas	Latitude 23°54'44.9"S
	Longitude 51°57'51.5"O
Área	20 m x 20 m
Inclinação da área	Graus
Proximidade (50 m)	Árvores
	Rede elétrica
	Edificações

Ponto de observação

Centro de Visitantes

Coordenadas	Latitude	23°54'44.8"S
	Longitude	51°57'34.5"O
Altura		

Ponto de captação de água

Captação de água		
Coordenadas	Latitude	23°54'44.9"S
	Longitude	51°57'51.5"O
Tipo de captação	Reservatório artificial	
Duração	Perene	
Capacidade	Mais de 1000L	

4.2.8 Elementos de apoio Base Estação

Elementos de apoio	
Há energia elétrica na UC (110V)	Sim
UC possui estrutura para gerador	Sim
UC possui gerador	Sim
Se não, quem fornece gerador	
Quem fornece combustível	IAT
Características do gerador	
Condições de uso	
Tipo de motor	
Combustível	
Tensão Nominal	
Potência máxima nominal	
Possui cabo	
Tamanho de cabo	
Número de bocais	
Autonomia	
Estruturas atendidas pelo gerador	
Posto de comando (PC)	
Manutenção	
Alojamento	
Refeitório	
Orientação para Gerador	
Incluir orientações	

Água

Água	
Há água potável na UC	Sim
Forma de Distribuição (fonte)	
Água encanada	
Captação natural	x
Se não há quem fornece	Instituição
Como fornece	
Estação de tratamento	

Água envasada	
Clorin	
Outros sistemas de purificação de água	

4.2.9 Elementos de apoio geral

Pontos de captação de água

Captação de água		
Coordenadas	Latitude	23°54'44.8"S
	Longitude	51°57'34.5"O
Tipo de captação	Reservatório artificial	
Duração	Perene	
Capacidade	Mais de 1000 L	

Captação de água		
Coordenadas	Latitude	23°55'08.4"S
	Longitude	51°57'14.8"O
Tipo de captação	Reservatório artificial	
Duração	Perene	
Capacidade	Mais de 1000 L	

Captação de água		
Coordenadas	Latitude	23°55'42.95"S
	Longitude	51°57'23.10"O
Tipo de captação	Rio/cachoeira	
Duração	Perene	
Capacidade	Mais de 1000L	

Captação de água		
Coordenadas	Latitude	23°54'28.42"S
	Longitude	51°56'46.30"O
Tipo de captação	Rio/cachoeira	
Duração	Perene	
Capacidade	Mais de 1000L	

Trilhas

Ponto inicial das trilhas		
Entrada da Trilha		
Coordenadas	Latitude	23°54'44.6"S
	Longitude	51°57'34.0"O
Largura	1,5 m	
Saída da Trilha		
Coordenadas	Latitude	23°54'44.4"S
	Longitude	51°57'38.6"O
Largura	1,5 m	

Entrada aceiro Rio Ivaí		
Coordenadas	Latitude	23°54'44.6"S
	Longitude	51°57'34.0"O
Largura	3,0 m	
Saída aceiro Rio Ivaí		
Coordenadas	Latitude	23°54'29.0"S
	Longitude	51°56'32.3"O
Largura	3,0 m	

4.3 Sugestão de aquisição de materiais

5. DESENVOLVIMENTO DO INCIDENTE

O incidente tem desenvolvimento com a informação do acontecimento de um incêndio florestal avistado na área e reportado, possivelmente por funcionário do PARQUE ESTADUAL.

As fases do desenvolvimento da resposta ao incidente se desenvolvem, basicamente, com as seguintes etapas:

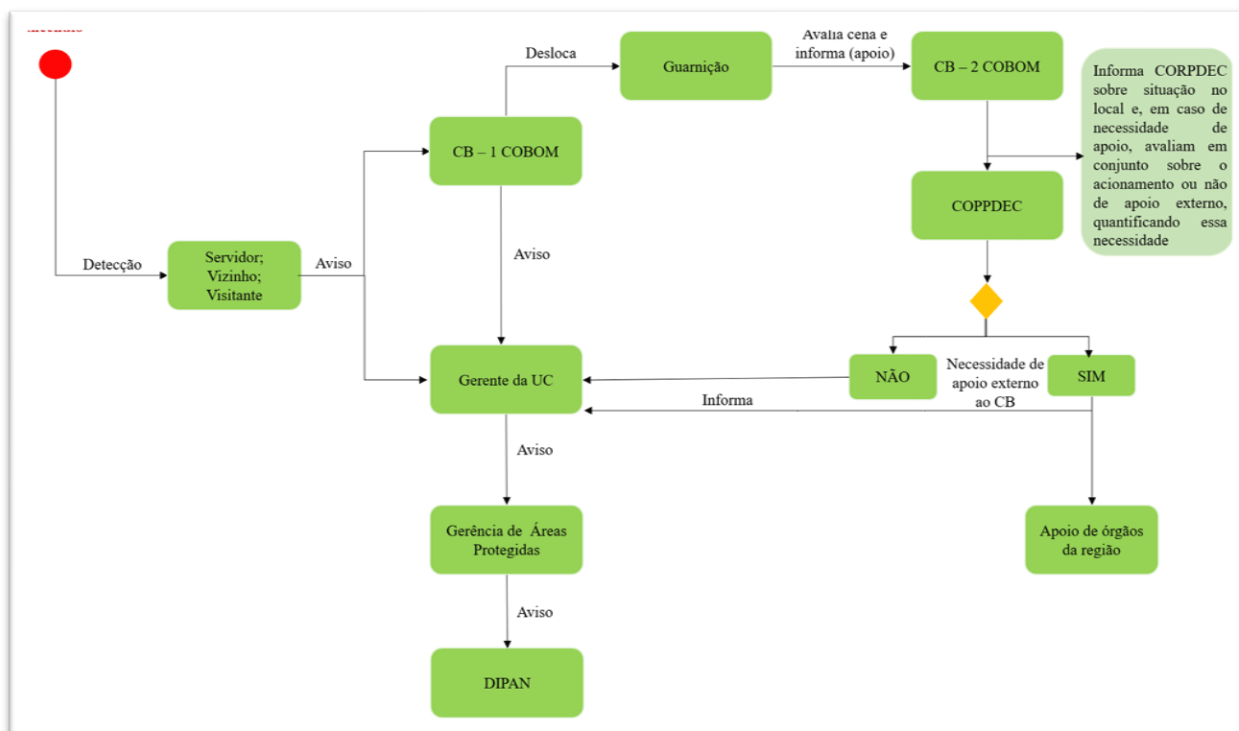


6. ARTICULAÇÃO PARA O ATENDIMENTO

O atendimento aos eventos de Incêndios Florestais se inicia antes do real acontecimento do incêndio, isto é, a articulação para a resposta é definida anteriormente para garantir a agilidade do processo.

Assim, o responsável pela detecção do incêndio deverá acionar o socorro imediatamente, conforme o protocolo estabelecido, desencadeando o processo de acordo com o fluxograma abaixo:

Incêndio Florestal - Fluxograma inicial de informação



LISTA DE CONTATOS PARA ACIONAMENTO

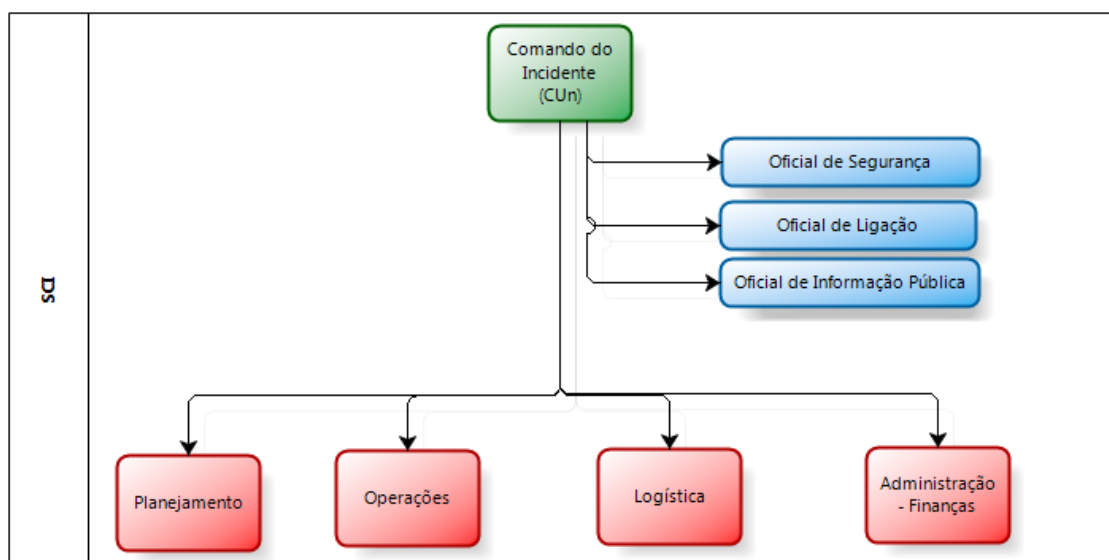
Instituição	Dados	
UC – PE Vila Rica do Espírito Santo	Responsável	João do Carmo
	Telefone	(044) 99935-3633
	Substituto	Jair
	Telefone	(044) 99812-5117
	Ponto de encontro	Sede do Parque
Corpo de Bombeiros – Campo Mourão	Responsável	André Brero
	Telefone	44 3523-3797
	Substituto	
	Telefone	
COMPDEC - Fênix	Responsável	Rubens Calixto
	Telefone	(44) 3272-8000 / (44) 99972-4238
	Substituto	Camila Rodrigues
	Telefone	(44) 3218-6191 / (41) 99976-9565
	Ponto de encontro	

Considerando a evolução da tecnologia e o aumento de sua utilização para as comunicações, por exemplo, através de aplicativos tipo *whatsapp*, deve-se tomar algumas precauções com relação à utilização destes meios, de maneira que se garanta que todos os principais responsáveis das instituições envolvidas do plano da área em estudo recebam a informação, uma vez que é necessária a agilidade na tramitação da informação para que a resposta ao incêndio florestal seja a mais efetiva possível. (Uma sugestão com relação a isto seria a possibilidade de criação de grupos para a tramitação da informação, sendo que, após lançada a informação no grupo, no caso de não haver retorno no prazo de cinco minutos sobre o recebimento da informação por aqueles de direito, que se entre em contato telefônico direto).

7. APLICAÇÃO DO SISTEMA DE COMANDO DE INCIDENTE – ATENDIMENTO AO INCIDENTE

Considerando que as três primeiras etapas contempladas neste Plano de Contingência para Incêndios Florestais já foram cumpridas, isto é, houve o monitoramento da área, a detecção de um incêndio e o acionamento das equipes necessárias para o atendimento. Parte-se, então, para o atendimento efetivo ao incidente.

Para tanto, será utilizado como ferramenta organizacional e gerencial o Sistema de Comando de Incidentes (SCI) para articular a resposta. A organização do sistema segue o disposto na imagem a seguir:



O SCI começa a ser implementado a partir da chegada da primeira equipe na cena do incidente, sendo esta a responsável pela primeira organização. À medida que outros recursos chegarem à cena a estrutura aumenta conforme a necessidade. Nos primeiros momentos, deve-se considerar principalmente a importância das Seções de Operações e Planejamento que indicaram as primeiras ações de combate ao incêndio. As decisões sobre as melhores táticas são definidas em conjunto entre os órgãos componentes do Comando Unificado (CUi).

É importante ressaltar que a estrutura é um molde adaptável às diferentes situações, devendo ser flexível como em qualquer planejamento.

A seguir segue a tabela com a indicação preliminar dos responsáveis por cada função dentro da estrutura do SCI₁

1 - Para mais informações sobre o SCI consultar o Corpo de Bombeiros ou manuais da SENASP.

Ações responsivas (pós desastre)			
INSTALAÇÃO DO SCI			
Nome		Telefone	Celular
COMANDO UNIFICADO (COMPONENTES)			
Instituição		Nome	
Cargo		Telefone	
Instituição		Nome	
Cargo		Telefone	
Instituição		Nome	
Cargo		Telefone	
Instituição		Nome	
Cargo		Telefone	
STAFF DE COMANDO			
Oficial de Ligação			
Instituição		Telefone	
Nome		Celular	
Oficial de Segurança			
Instituição		Telefone	
Nome		Celular	
Oficial de informação ao público			
Instituição		Telefone	
Nome		Celular	
STAFF GERAL - SEÇÕES			
OPERAÇÕES			
Chefe de Operações			
Instituição		Telefone	
Nome		Celular	
Encarregado/Líder da Unidade:			
Área de espera			
Instituição		Telefone	
Nome		Celular	
Operações aéreas			
Instituição		Telefone	
Nome		Celular	
Socorro			

Instituição		Telefone	
Nome		Celular	
Assistência às vítimas			
Instituição		Telefone	
Nome		Celular	
Reabilitação			
Instituição		Telefone	
Nome		Celular	
Área de concentração de vítimas			
Instituição		Telefone	
Nome		Celular	
Assistência aos animais			
Instituição		Telefone	
Nome		Celular	
SOCORRO - COORDENAÇÃO			
Combate a incêndio			
Instituição		Telefone	
Nome		Celular	
Busca/salvamento			
Instituição		Telefone	
Nome		Celular	
Atendimento pré-hospitalar			
Instituição		Telefone	
Nome		Celular	
Abandono de área			
Instituição		Telefone	
Nome		Celular	
PLANEJAMENTO			
Chefe de planejamento			
Instituição		Telefone	
Nome		Celular	
Líder da Unidade			
Situação			
Instituição		Telefone	
Nome		Celular	
Recursos			
Instituição		Telefone	
Nome		Celular	
Documentação			
Instituição		Telefone	
Nome		Celular	
Desmobilização			
Instituição		Telefone	
Nome		Celular	
LOGÍSTICA			
Chefe de logística			
Instituição		Telefone	
Nome		Celular	

Líder da Unidade			
Materiais			
Instituição		Telefone	
Nome		Celular	
Instalações			
Instituição		Telefone	
Nome		Celular	
Apoio Terrestre			
Instituição		Telefone	
Nome		Celular	
Alimentação			
Instituição		Telefone	
Nome		Celular	
Médica			
Instituição		Telefone	
Nome		Celular	
Comunicações			
Instituição		Telefone	
Nome		Celular	
ADMINISTRAÇÃO/FINANÇAS			
Chefe de Administração/Finanças			
Instituição		Telefone	
Nome		Celular	
Líder da Unidade			
Tempo			
Instituição		Telefone	
Nome		Celular	
Provedoria			
Instituição		Telefone	
Nome		Celular	
Custos			
Instituição		Telefone	
Nome		Celular	
RECUPERAÇÃO			
Planejamento do manejo			
Instituição		Telefone	
Nome		Celular	
Recuperação da área			
Instituição		Telefone	
Nome		Celular	
Documentação (BO-SE)			
Instituição		Telefone	
Nome		Celular	

ANEXO I

REGISTRO DE OCORRÊNCIA DE INCÊNDIO FLORESTAL							
I - DADOS BÁSICOS DO INCÊNDIO							
							LOGO UCs
UNIDADE DE CONSERVAÇÃO:							
MUNICÍPIO(S):							
Dentro da UC				Entorno da UC			
Foco inicial do incêndio (ponto referência):				Foco inicial do incêndio (ponto referência):			
Latitude				Latitude			
Longitude				Longitude			
GPS				GPS			
Google Earth				Google Earth			
DATUM				DATUM			
ATENÇÃO: PONTOS DEVEM SER MARCADOS EM SISTEMA DE COORDENADAS GEOGRÁFICAS E DATUM WGS 84							
II - DADOS DO INCÊNDIO							
Detecção:				Local da detecção:			
Visitante				Ponto de observação			
Morador entorno				Ronda			
Funcionário UC				Sobrevôo			
Monitoramento por satélite				Entorno UC			
Etapas do combate				Forma extinção			
		Dia/Mês	Ano	Horas			
Detecção				Combate direto			
Primeiro ataque				Combate indireto			
Controle				Extinção natural			
Extinção							
Pontos negativo no combate:							

Pontos positivo no combate:							
Métodos de extinção empregados no combate:							
	GCIF			Trator		Aeronave	
	Aceiro			ABT		Bambi bucket	
III - PROVÁVEIS CAUSAS							
	Queimadas				Fogos de recreação		
	Fagulha de máquinas				Fogueira acampamento		
	Incendiário				Queda de balão		
	Descarga atmosférica				Ritual religioso		
	Reignição				Diversos		
IV - DANOS							
Estimativa área queimada dentro da UC:				Estimativa área queimada fora da UC:			
		ha				ha	
Animais mortos: (espécie e quantidade)							
				Vegetação atingida:			
				Floresta nativa			
				Capoeira			
				Brejo ou várzea			
				Cultivo florestal			
				Plantio			
				Pastagem			
Estruturas atingidas: (quantidade)				Tipologia (s) atingidas:			
	Casas						
	Barracão						
	Silo						
	Automóvel						
	Outros:						

	Outros:					
V -MOBILIZAÇÃO COMBATE						
Órgãos mobilizados para o combate:				Quantidade recursos utilizados para o combate:		
	IAP					
	Corpo de Bombeiros					
	Defesa Civil					
	Policia Militar					
	Guarda Municipal					
	Brigada Voluntária					
Observações:						
Responsável pelo preenchimento:						
Data:				Assinatura:		