



**PLANO DE CONTINGÊNCIA: INCÊNDIO FLORESTAL  
PARQUE ESTADUAL DAS LAURÁCEAS**

**Atualização - 2022**

## Parque Estadual das Lauráceas

### Lista de assinaturas

Instituição	Responsável	Assinatura
Corpo de Bombeiros		
Defesa Civil		
Instituto Água e Terra		

## SUMÁRIO

1. INTRODUÇÃO .....	1
2. CARACTERIZAÇÃO DA ÁREA .....	1
2.1 Acessos .....	2
2.2 Predominância Vegetal .....	2
2.3 Intensidade do incêndio .....	4
2.4 Ventos .....	4
2.5 Risco de Incêndio .....	4
2.6 Chuvas .....	4
2.7 Mapa da área .....	5
2.8 Área de prioridade .....	5
3. INSTITUIÇÕES ENVOLVIDAS .....	6
4. RECURSOS .....	7
4.1 Pessoal .....	7
4.1.1 Disponibilidade de alimentação .....	7
4.2 Material .....	8
4.2.1 Equipamento de proteção individual EPI .....	8
4.2.2 Equipamentos de combate a incêndio .....	9
4.2.3 Equipamento de comunicação .....	12
4.2.4 Veículos .....	13
4.2.5 Instalações .....	14
4.2.6 Instalações Base Sede Caratuval .....	14
4.2.7 Instalações Base Serraria .....	16
4.2.8 Instalações Base Vila Quilombola .....	18
5. DESENVOLVIMENTO DO INCIDENTE .....	22
6. ARTICULAÇÃO PARA O ATENDIMENTO .....	22
7. APLICAÇÃO DO SISTEMA DE COMANDO DE INCIDENTE – ATENDIMENTO AO INCIDENTE .....	24
ANEXO I .....	28

## 1. INTRODUÇÃO

O presente Plano de Contingência se estabelece sobre a articulação integrada dos órgãos nele elencados para o atendimento aos Incêndios Florestais que venham ocorrer na área da PARQUE ESTADUAL DAS LAURÁCEAS, com suas áreas próximas que utilizem os mesmos meios e modus operandi elencados neste.

Ele visa facilitar, organizar e agilizar a resposta a estes eventos visando a diminuição do impacto ambiental que eventos desta sorte, naturais ou criminosos, causem à fauna e flora locais, bem como suas consequências sociais não alcancem as comunidades próximas e a sociedade em geral.

Para tanto, o Plano é dividido em partes onde serão expostas:

- As características sobre o local que pode ser atingido pelos incêndios florestais;
- As instituições que se envolverão no processo de extinção do incêndio;
- Os meios que serão utilizados;
- Estruturas importantes que poderão ser acionadas ou utilizadas para o combate a incêndio;
- Qual a forma de acionamento e organização entre as instituições para que a resposta seja articulada;
- Outras informações importantes para as estratégias de combate a incêndio no local.
- Responsáveis, dentro das áreas, por funções chave no monitoramento, gerenciamento e combate ao incêndio.

## 2. CARACTERIZAÇÃO DA ÁREA

<b>Nome</b>	PE das Lauráceas
<b>Instância</b>	Estadual
<b>Categoria de Manejo</b>	Parque
<b>Municípios</b>	Adrianópolis e Tunas do Paraná
<b>Área total da UC</b>	29085,815

Descrição:

<b>Tipos de Vegetação e continuidade (se possível indicar proporção)</b>	Floresta Ombrófila Densa (Floresta Atlântica) em suas Formações Aluvial, Submontana, Montana e Alto Montana; Região de contato entre esta e a Floresta Ombrófila Mista (Floresta com Araucária); e Vegetação Rupícola.
<b>Indicar se existe visitação e principais locais de visitação.</b>	Não há visitação.
<b>E se existe população vivendo próxima (lindeira)</b>	Há uma vila quilombola na zona de amortecimento do Parque.
<b>Fatores importantes de</b>	Extensão da área e dificuldade de fiscalização de todo território.

<p><b>risco e dificuldades da área</b></p> <p><b>Elencar especificidades da área</b></p>	<p>Dificuldade de fiscalização de caçadores e palmiteiros dentro da Unidade.</p>
--	--

## 2.1 Acessos

### Acesso 1: Acesso Principal

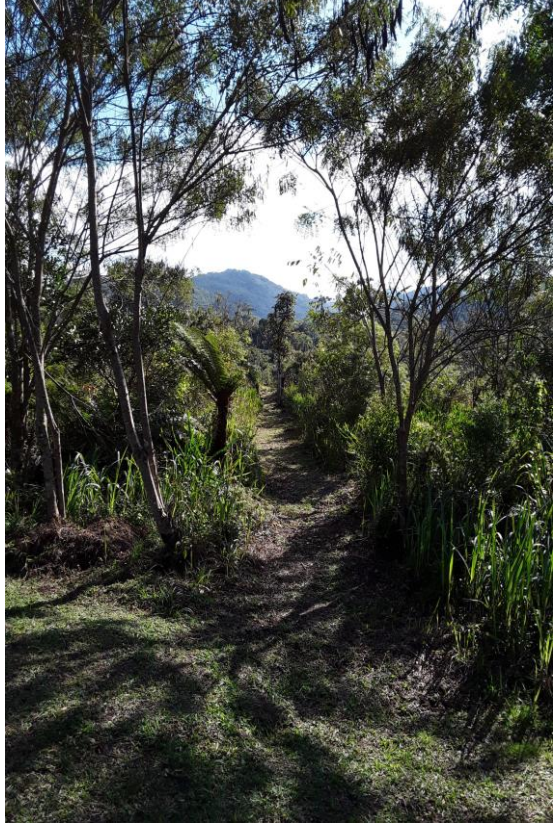


Coordenadas: 0731055  
07249057

## 2.2 Predominância Vegetal

<b>Tipo de vegetação</b>	Floresta Ombrófila Densa
<b>Relevo</b>	Montanha e vales profundos
<b>Diferença de altitude (Desnível)</b>	1.061 m
<b>Combustibilidade</b>	De leve a pesado

## Fotos da vegetação



## 2.3 Intensidade do incêndio

Fatores que afetam a intensidade do incêndio florestal durante seu desenvolvimento

<b>Aumenta com</b>	<b>Diminui com</b>
Maior volume de combustíveis leves	Menor volume de combustíveis leves
Uniformidade dos combustíveis	Combustíveis não uniformes
Continuidade horizontal	Descontinuidade horizontal
Baixa umidade dos combustíveis	Maior umidade dos combustíveis
Aclives à frente do incêndio	Declives à frente de incêndio
Ventos fortes	Ventos fracos
Baixa umidade relativa do ar	Alta umidade relativa do ar
Alta temperatura do ar	Baixa temperatura do ar

Definição dos tipos de combustível em relação ao diâmetro e aos respectivos tempos de retardo (tempo que uma partícula necessita para alcançar o estado de equilíbrio higroscópico com o ambiente)

<b>Combustível</b>	<b>Diâmetro (mm)</b>	<b>Tempo de retardo (hora)</b>
Leve (ervas, folhas, pastagens)	<5	1
Regular (galhos e caules)	5 a 25	10
Mediano (galhos e caules)	25 75	100 (5 dias)
Pesado (galhos e caules)	>75	1000 (42 dias)

## 2.4 Ventos

<b>Ventos</b>	
<b>Ventos Fortes</b>	
<b>Direção mais comum</b>	

## 2.5 Risco de Incêndio

<b>Recorrência de incêndios na área</b>	
	Mais de uma vez por ano
	Uma vez por ano
<b>x</b>	Uma vez a cada 3 anos
<b>Período de maior propensão a incêndios</b>	
Maio a Agosto	

## 2.6 Chuvas

<b>Sazonalidade de chuvas</b>	
	Bem distribuídas durante o ano
	Possui curtos períodos de estiagem
	Possui longos períodos de estiagem
	Ocorrências de geadas

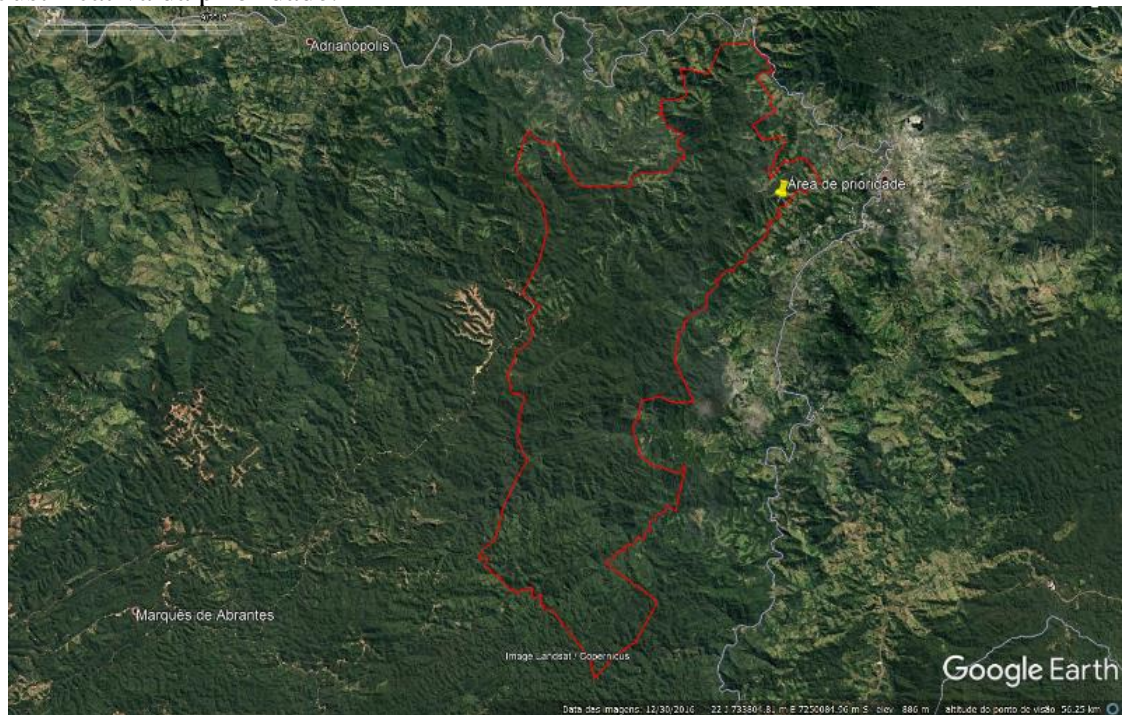
## 2.7 Mapa da área

### Geral



## 2.8 Área de prioridade

Justificativa da prioridade:





### 3. INSTITUIÇÕES ENVOLVIDAS

A seguir estão discriminadas todas as instituições com participação em caso de Incêndio Florestal na área em estudo, seja em ações de resposta ou de apoio, com a discriminação de sua respectiva função no incidente. Estas instituições estão envolvidas nas atividades de monitoramento, combate a incêndio, gerenciamento do incidente, administração da área, apoio logístico, entre outras.

Instituição	Atuação							
	Administração da área	Avaliação da área	Combate a incêndio	Comunicação	Gerenciamento de ocorrência	Logística	Monitoramento da área	Instalações
UC- PE das Lauráceas	x	x	x	x	x	x	x	x
Corpo de Bombeiros - Colombo		x	x	x	x	x		x
Corpo de Bombeiros		x	x	x	x	x		
Corpo de Bombeiros		x	x	x	x	x		
COMPDEC – Adrianópolis			x			x		
COMPDEC –			x			x		
Berneck						x	x	
			x			x	x	
						x	x	
						x	x	

Instituição	Dados	
PE das Lauráceas	Responsável	Fornazzari
	Telefone	(041) 99229-2089
	Substituto	
	Telefone	
	Ponto de encontro	Sede da UC
Corpo de Bombeiros – Colombo	Responsável	Ana Paula de Almeida
	Telefone	(41)36662976
	Substituto	
	Telefone	
	Ponto de encontro	Sede UC
Corpo de Bombeiros –	Responsável	
	Telefone	
	Substituto	
	Telefone	
	Ponto de encontro	
COMPDEC – Adrianópolis	Responsável	Maria Muniz
	Telefone	(41) 3678-1509 / (41) 98447-2981
	Substituto	Major Rivelto Sokolowski

	Telefone	(41) 9926-3140 / (41) 99650-8211
	Ponto de encontro	Sede UC
Berneck	Responsável	
	Telefone	
	Substituto	
	Telefone	
	Ponto de encontro	

#### 4. RECURSOS

A seguir estão elencados os recursos existentes para o atendimento a Incêndios Florestais na área divididos em PESSOAL e MATERIAIS, sendo estes últimos subdivididos em INSTALAÇÕES, ESTRUTURAS DE APOIO OPERACIONAL, ELEMENTOS DE APOIO, COMUNICAÇÃO, EQUIPAMENTOS DE PROTEÇÃO INDIVIDUAL E EQUIPAMENTOS DE COMBATE A INCÊNDIO.

##### 4.1 Pessoal

A seguir estão elencados os integrantes das instituições com possibilidade de participação na resposta ao incêndio florestal, para combate a incêndio e para ações de apoio.

Instituição	Total de pessoas/dia	Pessoas dia/ações de apoio	Pessoas/dias combate a incêndios
IAT	03	03	03
Corpo de Bombeiros - Colombo			
Corpo de Bombeiros			
Corpo de Bombeiros			
COMPDEC - Adrianópolis			
COMPDEC			
<b>TOTAL</b>			

##### 4.1.1 Disponibilidade de alimentação

Alimentação necessária prevista para 5 dias de ações.

Disponibilidade de alimentação (Previsão para 5 dias)			
Alimentação	Quantidade/dia	Instituição	Total
Café da manhã	03	IAT	
		Corpo de Bombeiros - Colombo	
		Corpo de Bombeiros	
		COMPDEC – Adrianópolis	
		COMPDEC	
Almoço	03	IAT	
		Corpo de Bombeiros - Colombo	
		Corpo de Bombeiros	
		COMPDEC	
		COMPDEC	
Jantar	03	IAT	

		Corpo de Bombeiros - Colombo	
		Corpo de Bombeiros	
		COMPDEC	

## 4.2 Material

### 4.2.1 Equipamento de proteção individual EPI

Descrição	Quantidade	Estado de conservação	Instituição
Apito	0		IAT
	0		Corpo de Bombeiros - Colombo
			Corpo de Bombeiros
			COMPDEC – Adrianópolis
Balaclava	0		COMPDEC
	0		IAT
	10	Bom	Corpo de Bombeiros - Colombo
			Corpo de Bombeiros
Bandana/lenço de algodão			COMPDEC – Adrianópolis
	0		COMPDEC
	0		IAT
	0		Corpo de Bombeiros - Colombo
Botas			Corpo de Bombeiros
	0		COMPDEC – Adrianópolis
	0		COMPDEC
	0		IAT
Cantil	0		COMPDEC
	20	Bom	Corpo de Bombeiros - Colombo
			Corpo de Bombeiros
			COMPDEC – Adrianópolis
Capacete			COMPDEC
	0		IAT
	20	Bom	Corpo de Bombeiros - Colombo
			Corpo de Bombeiros
Lanterna			COMPDEC – Adrianópolis
	0		COMPDEC
	0		IAT
			Corpo de Bombeiros - Colombo
Luvas de vaqueta			Corpo de Bombeiros
	0		COMPDEC – Adrianópolis
	0		COMPDEC
			IAT

Máscara	0		IAT
			Corpo de Bombeiros - Colombo
			Corpo de Bombeiros
			COMPDEC – Adrianópolis
Perneiras	0		IAT
	10	Bom	Corpo de Bombeiros - Colombo
			Corpo de Bombeiros
			COMPDEC – Adrianópolis
Roupa anti-chamas	0		IAT
	0		Corpo de Bombeiros - Colombo
			Corpo de Bombeiros
			COMPDEC – Adrianópolis
Óculos de proteção	0		IAT
	12	Bom	Corpo de Bombeiros - Colombo
			Corpo de Bombeiros
			COMPDEC – Adrianópolis
		COMPDEC	

#### 4.2.2 Equipamentos de combate a incêndio

Descrição	Quantidade	Estado de conservação	Instituição
Abafador	06	Bom	IAT
	15	Bom	Corpo de Bombeiros - Colombo
			Corpo de Bombeiros
			COMPDEC – Adrianópolis
Bomba costal rígida	08	Bom	IAT
	02	Bom	Corpo de Bombeiros - Colombo
			Corpo de Bombeiros
			COMPDEC – Adrianópolis
Bomba flutuante	0		IAT
	01	Bom	Corpo de Bombeiros - Colombo
			Corpo de Bombeiros
			COMPDEC – Adrianópolis
Cortadeira	02	Bom	IAT
	01	Bom	Corpo de Bombeiros - Colombo
			Corpo de Bombeiros
			COMPDEC – Adrianópolis
Enxada	02	Bom	IAT
	0		Corpo de Bombeiros - Colombo
			COMPDEC – Adrianópolis

			COMPDEC
Enxadao	02	Bom	IAT
	0		Corpo de Bombeiros - Colombo
			Corpo de Bombeiros
			COMPDEC – Adrianópolis
			COMPDEC
Esguicho	0		IAT
	01	Bom	Corpo de Bombeiros - Colombo
			Corpo de Bombeiros
			COMPDEC – Adrianópolis
			COMPDEC
Extensão elétrica	0		IAT
	01	Bom	Corpo de Bombeiros - Colombo
			Corpo de Bombeiros
			COMPDEC – Adrianópolis
			COMPDEC
Facão com bainha	02	Bom	IAT
	02	Bom	Corpo de Bombeiros - Colombo
			Corpo de Bombeiros
			COMPDEC – Adrianópolis
			COMPDEC
Foice	0		IAT
	0		Corpo de Bombeiros - Colombo
			Corpo de Bombeiros
			COMPDEC – Adrianópolis
			COMPDEC
Garfo	0		IAT
	0		Corpo de Bombeiros - Colombo
			Corpo de Bombeiros
			COMPDEC – Adrianópolis
			COMPDEC
Gerador	0		IAT
	0		Corpo de Bombeiros - Colombo
			Corpo de Bombeiros
			COMPDEC – Adrianópolis
			COMPDEC
Kit pick-up 1000 L	0		IAT
	02	Bom	Corpo de Bombeiros - Colombo
			Corpo de Bombeiros
			COMPDEC – Adrianópolis
			COMPDEC
Lima	0		IAT
	02	Bom	Corpo de Bombeiros - Colombo
			Corpo de Bombeiros
			COMPDEC – Adrianópolis
			COMPDEC
Machadinha	02	Bom	IAT
	0		Corpo de Bombeiros - Colombo

			Corpo de Bombeiros
			COMPDEC – Adrianópolis
			COMPDEC
Machado lenhador	01	Bom	IAT
	0		Corpo de Bombeiros - Colombo
			Corpo de Bombeiros
			COMPDEC – Adrianópolis
			COMPDEC
Mangueira	0		IAT
	38	Regular	Corpo de Bombeiros - Colombo
			Corpo de Bombeiros
			COMPDEC – Adrianópolis
			COMPDEC
Mcleod	0		IAT
	16	Bom	Corpo de Bombeiros - Colombo
			Corpo de Bombeiros
			COMPDEC – Adrianópolis
			COMPDEC
Mochila costal flexível	03	Bom	IAT
	02	Bom	Corpo de Bombeiros - Colombo
			Corpo de Bombeiros
			COMPDEC – Adrianópolis
			COMPDEC
Motobomba	0		IAT
	01	Bom	Corpo de Bombeiros - Colombo
			Corpo de Bombeiros
			COMPDEC – Adrianópolis
			COMPDEC
Motosserra	02	Bom	IAT
	03	Bom	Corpo de Bombeiros - Colombo
			Corpo de Bombeiros
			COMPDEC – Adrianópolis
			COMPDEC
Pá	02	Bom	IAT
	02	Bom	Corpo de Bombeiros - Colombo
			Corpo de Bombeiros
			COMPDEC – Adrianópolis
			COMPDEC
Picareta	02	Bom	IAT
	0		Corpo de Bombeiros - Colombo
			Corpo de Bombeiros
			COMPDEC – Adrianópolis
			COMPDEC
Queimador (pinga-fogo)	0		IAT
	02	Bom	Corpo de Bombeiros - Colombo
			Corpo de Bombeiros
			COMPDEC – Adrianópolis
			COMPDEC

Rastelo	03	Regular	IAT
	0		Corpo de Bombeiros - Colombo
			Corpo de Bombeiros
			COMPDEC – Adrianópolis
Retardante			COMPDEC
	0		IAT
	0		Corpo de Bombeiros - Colombo
			Corpo de Bombeiros
Roçadeira			COMPDEC – Adrianópolis
			COMPDEC
	04	Regular	IAT
	01	Bom	Corpo de Bombeiros - Colombo
Soprador costal			Corpo de Bombeiros
			COMPDEC – Adrianópolis
			COMPDEC
	0		IAT
Vassoura de grama	01	Bom	Corpo de Bombeiros - Colombo
			Corpo de Bombeiros
			COMPDEC – Adrianópolis
			COMPDEC

#### 4.2.3 Equipamento de comunicação

Descrição	Quantidade	Estado de conservação	Instituição
Antena / repetidora	01	Bom	IAT
	0		Corpo de Bombeiros - Colombo
			Corpo de Bombeiros
			COMPDEC – Adrianópolis
Baterias HT			COMPDEC
	0		IAT
	0		Corpo de Bombeiros - Colombo
			Corpo de Bombeiros
Carregadores HT			COMPDEC – Adrianópolis
			COMPDEC
	0		IAT
	02	Bom	Corpo de Bombeiros - Colombo
Celular Institucional			Corpo de Bombeiros
			COMPDEC – Adrianópolis
	0		IAT
	03	Bom	Corpo de Bombeiros - Colombo
			Corpo de Bombeiros
			COMPDEC – Adrianópolis

			COMPDEC
HT	05	inoperante	IAT
	03	Regular	Corpo de Bombeiros - Colombo
			Corpo de Bombeiros
			COMPDEC – Adrianópolis
			COMPDEC
Rádio UHF	0		IAT
	0		Corpo de Bombeiros - Colombo
			Corpo de Bombeiros
			COMPDEC – Adrianópolis
			COMPDEC
Rádio VHF	0		IAT
	0		Corpo de Bombeiros - Colombo
			Corpo de Bombeiros
			COMPDEC – Adrianópolis
			COMPDEC
Torres de telefonia móvel	0		IAT
	0		Corpo de Bombeiros - Colombo
			Corpo de Bombeiros
			COMPDEC – Adrianópolis
			COMPDEC
Walk Talk / Talk About	0		IAT
	0		Corpo de Bombeiros - Colombo
			Corpo de Bombeiros
			COMPDEC – Adrianópolis
			COMPDEC

#### 4.2.4 Veículos

Descrição	Quantidade	Estado de conservação	Instituição
Camionete/ 4x4	0		IAT
	04	Bom	Corpo de Bombeiros - Colombo
			Corpo de Bombeiros
			COMPDEC – Adrianópolis
			COMPDEC
Carreta tanque	0		IAT
	0		Corpo de Bombeiros - Colombo
			Corpo de Bombeiros
			COMPDEC – Adrianópolis
			COMPDEC
Trator agrícola	0		IAT
	0		Corpo de Bombeiros - Colombo
			Corpo de Bombeiros
			COMPDEC – Adrianópolis
			COMPDEC



#### 4.2.5 Instalações

Estrutura	Disponibilidade	Metragem comp x larg	Local	Coord Lat	Coord Long	OBS
Almoxarifado	sim		Sede			
Enfermaria	não		Sede			
Cozinha	sim (2)		Sede			
Refeitório	sim		Sede			
Banheiros	sim (2)		Sede			
Chuveiros	sim (2)		Sede			
Posto de Comando	sim		Sede			
Alojamento	sim (6)		Sede			
Sala de Descompressão (descanso)	sim		Sede			
Área de manutenção de materiais/oficina	sim		Sede			
Ponte de Observação	sim		Sede			
Barracas	não					

#### 4.2.6 Instalações Base Sede Caratuval

Posto de Comando		
Tipo	Fixo	
COORDENADAS	Latitude	0730255
	Longitude	7249413

#### Mobiliário existente

Mobiliário	Quantidade	Unidade
Mesa	2	un.
Cadeira	5	un.
Computador	1	un.
Impressora	Não	un.
Quadro branco	Não	un.
Flipchart	Não	un.
Projetor	Não	un.
Papel	Sim	un.
Televisão	1	un.

#### Estrutura de comunicação do PC

Equipamento	Quantidade	Unidade
HT	6	un.
Rádio portátil	0	un.
Antena	1	un.
Celular	0	un.
Telefone fixo	0	un.

#### Área de espera

Área de espera	
Tipo	Fixa
Coordenadas	Latitude 0730255
	Longitude 7249413
Área	20 x 20 m
Possui cobertura	sim

#### Acampamento

Área para acampamento	
Tipo	Temporário
Coordenadas	Latitude 0730255
	Longitude 7249413
Área	30 x 30 m

#### Refeitório/cozinha

Itens de cozinha	Quantidade	Unidade
Fogão	2	un.
Microondas	0	un.
Gás	2	un.
Panelas	12	un.
Talheres	12	un.
Pratos	12	un.
Copos	12	un.
Disponibilidade de água	sim	un.

#### Área de descompressão

Sede Caratuval	
Coordenadas	Latitude 0730255
	Longitude 7249413
Altura	

#### Apoio Operacional

##### Ponto Pouso Aeronave

Ponto Pouso Aeronave	
Coordenadas	Latitude 0730255
	Longitude 7249413
Inclinação da área	Plano
Área	30 x 30 m
Proximidade (50 m)	Árvore, rede elétrica e edificações

#### Ponto de observação

Ponto de observação		
Coordenadas	Latitude	0730255
	Longitude	7249413
Altura		

Elementos de apoio

Elementos de apoio	
Há energia elétrica na UC (110V)	sim
UC possui estrutura para gerador	não
UC possui gerador	não
Se não, quem fornece gerador	
Quem fornece combustível	IAT
Características do gerador	
Condições de uso	
Tipo de motor	
Combustível	
Tensão Nominal	
Potência máxima nominal	
Possui cabo	
Tamanho de cabo	
Número de bocais	
Autonomia	
Estruturas atendidas pelo gerador	
Posto de comando (PC)	
Manutenção	
Alojamento	
Refeitório	
Orientação para Gerador	
Não possui	

Água

Água	
Há água potável na UC	sim
Forma de Distribuição (fonte)	
Água encanada	
Captação natural	x
Se não há quem fornece	
Como fornece	
Estação de tratamento	
Água envasada	
Clorin	
Outros sistemas de purificação de água	

4.2.7 Instalações Base Serraria

Posto de Comando		
Tipo	Temporária	
COORDENADAS	Latitude	0738273
	Longitude	7252930

Mobiliário existente

Mobiliário	Quantidade	Unidade
Mesa	1	un.
Cadeira	2	un.
Computador	0	un.

Impressora	0	un.
Quadro branco	0	un.
Flipchart	0	un.
Projektor	0	un.
Papel	0	un.
Televisão	0	un.

#### Estrutura de comunicação do PC

Equipamento	Quantidade	Unidade
HT	0	un.
Rádio portátil	0	un.
Antena	0	un.
Celular	0	un.
Telefone fixo	0	un.

#### Área de espera

Espera - Base Serraria	
Tipo	
Coordenadas	Latitude 0738273
	Longitude 7252930
Área	
Possui cobertura	sim

Alojamento	
Tipo	Temporária
Coordenadas	Latitude
	Longitude
Área	
Capacidade	4 pessoas

#### Área de descompressão

Base Serraria	
Tipo	Temporária
Coordenadas	Latitude 0738273
	Longitude 7252930
Área	

#### Elementos de apoio Base

Elementos de apoio	
Há energia elétrica na UC	Não
UC possui estrutura para gerador	Não
UC possui gerador	Não
Se não, quem fornece gerador	
Quem fornece combustível	
Características do gerador	
Condições de uso	
Tipo de motor	
Combustível	

Tensão Nominal	
Potência máxima nominal	
Possui cabo	
Tamanho de cabo	
Número de bocais	
Autonomia	
<b>Estruturas atendidas pelo gerador</b>	
Posto de comando (PC)	
Manutenção	
Alojamento	
Refeitório	
<b>Orientação para Gerador</b>	
Não possui gerador	

#### Água

<b>Água</b>	
Há água potável na UC	sim
Forma de Distribuição (fonte)	
Água encanada	
Captação natural	sim
Se não há quem fornece	
Como fornece	
Estação de tratamento	
Água envasada	
Clorin	
Outros sistemas de purificação de água	

#### 4.2.8 Instalações Base Vila Quilombola

<b>Posto de Comando</b>		
Tipo	Fixo	
COORDENADAS	Latitude	736640,57
	Longitude	7265939,17

#### Mobiliário existente

<b>Mobiliário</b>	<b>Quantidade</b>	<b>Unidade</b>
Mesa	1	un.
Cadeira	2	un.
Computador	0	un.
Impressora	0	un.
Quadro branco	0	un.
Flipchart	0	un.
Projeter	0	un.
Papel	0	un.
Televisão	0	un.

#### Estrutura de comunicação do PC

<b>Equipamento</b>	<b>Quantidade</b>	<b>Unidade</b>
HT	0	un.

Rádio portátil	0	un.
Antena	0	un.
Celular	0	un.
Telefone fixo	0	un.

#### Área de espera

Área de espera	
Tipo	Fixa
Coordenadas	Latitude 736640,57
	Longitude 7265939,17
Área	20 x 20 m
Possui cobertura	sim

#### Alojamento

Alojamento	
Tipo	Fixa
Coordenadas	Latitude 736640,57
	Longitude 7265939,17
Área	20 x 20 m
Capacidade	4 pessoas

#### Acampamento

Área para acampamento	
Tipo	Temporário
Coordenadas	Latitude 736640,57
	Longitude 7265939,17
Área	30 x 30 m

#### Refeitório/cozinha

Itens de cozinha	Quantidade	Unidade
Fogão	1	un.
Microondas	0	un.
Gás	1	un.
Panelas	0	un.
Talheres	0	un.
Pratos	0	un.
Copos	0	un.
Disponibilidade de água	sim	un.

#### Área de descompressão

Base Vila Quilombola	
Coordenadas	Latitude 736640,57
	Longitude 7265939,17
Altura	

#### Apoio Operacional

#### Ponto Pouso Aeronave

--

Coordenadas	Latitude 736640,57
	Longitude 7265939,17
Inclinação da área	Plano
Área	20 x 20 m
Proximidade (50 m)	Árvore, rede elétrica e edificações

#### Elementos de apoio

Elementos de apoio	
Há energia elétrica na UC (110V)	sim
UC possui estrutura para gerador	não
UC possui gerador	não
Se não, quem fornece gerador	
Quem fornece combustível	IAT
Características do gerador	
Condições de uso	
Tipo de motor	
Combustível	
Tensão Nominal	
Potência máxima nominal	
Possui cabo	
Tamanho de cabo	
Número de bocais	
Autonomia	
Estruturas atendidas pelo gerador	
Posto de comando (PC)	
Manutenção	
Alojamento	
Refeitório	
Orientação para Gerador	
Não possui	

#### Água

Água	
Há água potável na UC	sim
Forma de Distribuição (fonte)	
Água encanada	
Captação natural	x
Se não há quem fornece	
Como fornece	
Estação de tratamento	
Água envasada	
Clorin	
Outros sistemas de purificação de água	

#### 4.2.9 Elementos de apoio geral

##### Pontos de captação de água

Rio Captação de água 1		
Coordenadas	Latitude	0730255

	Longitude	7249413
Tipo de captação	Rio	
Duração	Perene	
Capacidade	Mais de 10.000 L	

<b>Rio Captação de água 2</b>		
Coordenadas	Latitude	0738558
	Longitude	7253052
Tipo de captação	Rio	
Duração	Perene	
Capacidade	Mais de 10.000 L	

<b>Rio Captação de água 3 - Container</b>		
Coordenadas	Latitude	732065,61
	Longitude	7249080,05
Tipo de captação		
Duração	Perene	
Capacidade	Mais de 10.000 L	

<b>Rio Principal 4 - Área quilombola</b>		
Coordenadas	Coordenadas	736640,57
	Longitude	7265939,17
Tipo de captação	Rio	
Duração	Perene	
Capacidade	Mais de 10.000 L	

<b>Rio Principal 5</b>		
Coordenadas	Coordenadas	
	Longitude	
Tipo de captação	Rio	
Duração	Perene	
Capacidade	Mais de 10.000 L	

#### Trilhas

<b>Ponto inicial das trilhas</b>		
<b>Trilha da Caverna</b>		
Coordenadas	Latitude	
	Longitude	
Largura	2 m	
<b>Trilha da Anta</b>		
Coordenadas	Latitude	0730600 - 0730574
	Longitude	7249011 - 7248638
Largura	2 m	
<b>Trilha do Cemitério</b>		
Coordenadas	Latitude	0731224 - 0732014

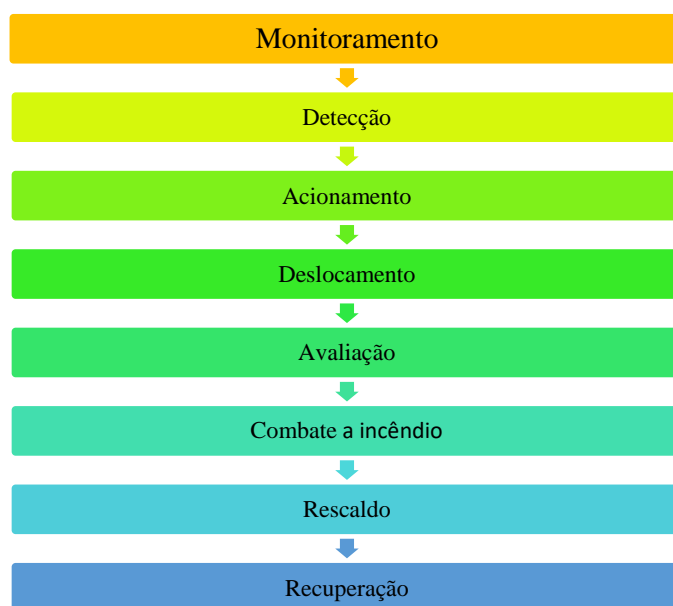


	Longitude	7248908 - 7249203
Largura		2 m

## 5. DESENVOLVIMENTO DO INCIDENTE

O incidente tem desenvolvimento com a informação do acontecimento de um incêndio florestal avistado na área e reportado, possivelmente por funcionário do PARQUE ESTADUAL.

As fases do desenvolvimento da resposta ao incidente se desenvolvem, basicamente, com as seguintes etapas:

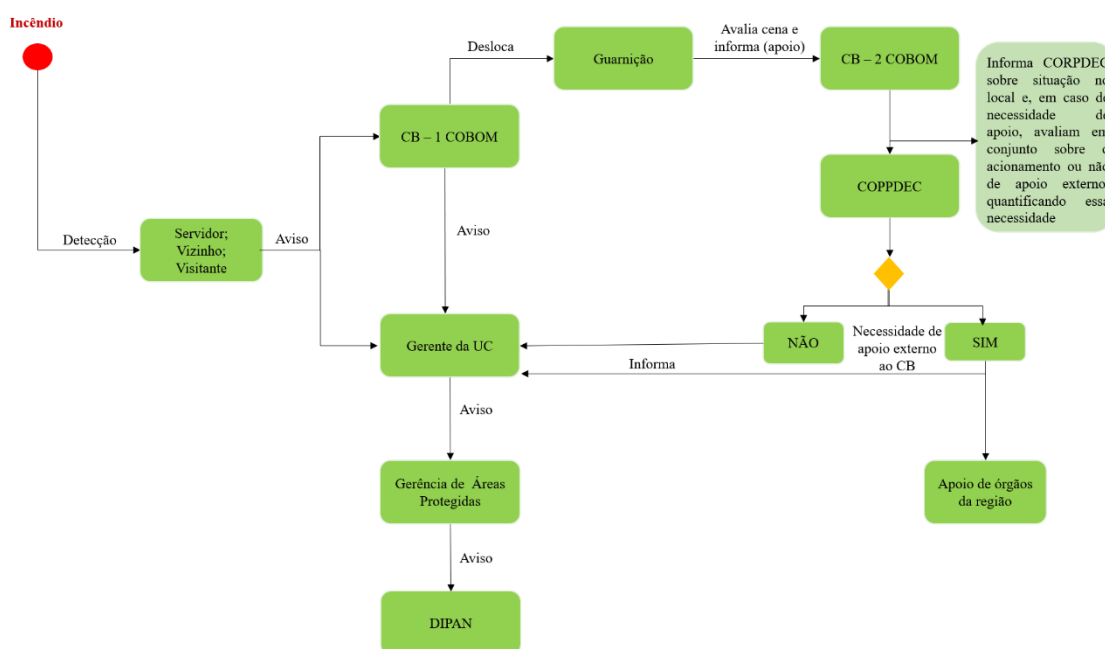


## 6. ARTICULAÇÃO PARA O ATENDIMENTO

O atendimento aos eventos de Incêndios Florestais se inicia antes do real acontecimento do incêndio, isto é, a articulação para a resposta é definida anteriormente para garantir a agilidade do processo.

Assim, o responsável pela detecção do incêndio deverá acionar o socorro imediatamente, conforme o protocolo estabelecido, desencadeando o processo de acordo com o fluxograma abaixo:

## Incêndio Florestal - Fluxograma inicial de informação



### LISTA DE CONTATOS PARA ACIONAMENTO

Instituição	Dados	
PE das Lauráceas	Responsável	Fornazzari
	Telefone	(041) 99229-2089
	Substituto	
	Telefone	
	Ponto de encontro	Sede da UC
Corpo de Bombeiros – Colombo	Responsável	Ana Paula de Almeida
	Telefone	(41)36662976
	Substituto	
	Telefone	
	Ponto de encontro	Sede UC
Corpo de Bombeiros –	Responsável	
	Telefone	
	Substituto	
	Telefone	
	Ponto de encontro	
COMPDEC – Adrianópolis	Responsável	Maria Muniz
	Telefone	(41) 3678-1509 / (41) 98447-2981
	Substituto	Major Rivelto Sokolowski
	Telefone	(41) 9926-3140 / (41) 99650-8211
	Ponto de encontro	Sede UC

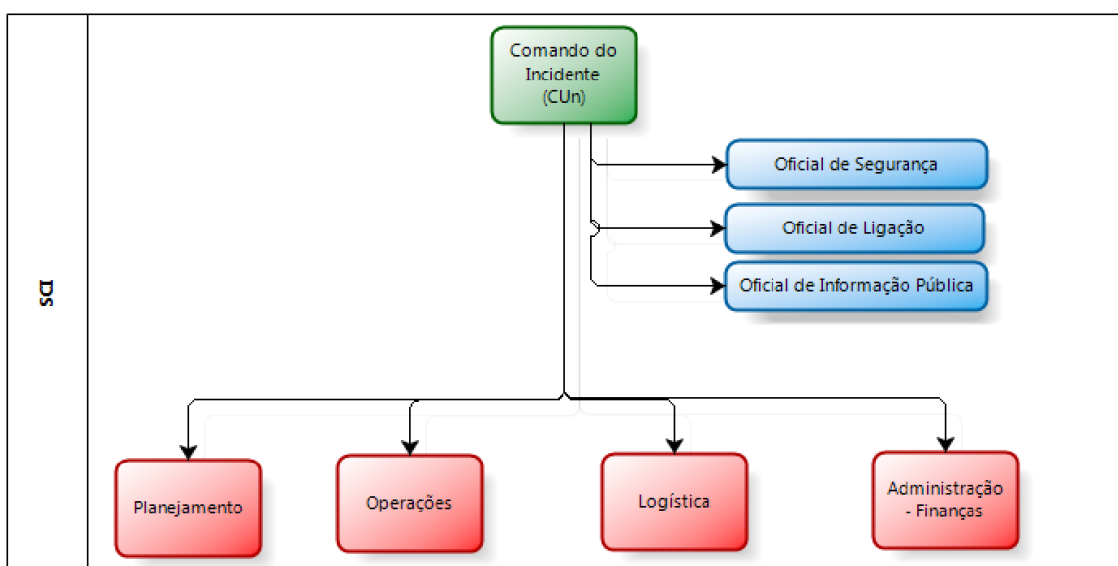
Berneck	Responsável	
	Telefone	
	Substituto	
	Telefone	
	Ponto de encontro	

Considerando a evolução da tecnologia e o aumento de sua utilização para as comunicações, por exemplo, através de aplicativos tipo *whatsapp*, deve-se tomar algumas precauções com relação à utilização destes meios, de maneira que se garanta que todos os principais responsáveis das instituições envolvidas do plano da área em estudo recebam a informação, uma vez que é necessária a agilidade na tramitação da informação para que a resposta ao incêndio florestal seja a mais efetiva possível. (Uma sugestão com relação a isto seria a possibilidade de criação de grupos para a tramitação da informação, sendo que, após lançada a informação no grupo, no caso de não haver retorno no prazo de cinco minutos sobre o recebimento da informação por aqueles de direito, que se entre em contato telefônico direto).

## 7. APLICAÇÃO DO SISTEMA DE COMANDO DE INCIDENTE – ATENDIMENTO AO INCIDENTE

Considerando que as três primeiras etapas contempladas neste Plano de Contingência para Incêndios Florestais já foram cumpridas, isto é, houve o monitoramento da área, a detecção de um incêndio e o acionamento das equipes necessárias para o atendimento. Parte-se, então, para o atendimento efetivo ao incidente.

Para tanto, será utilizado como ferramenta organizacional e gerencial o Sistema de Comando de Incidentes (SCI) para articular a resposta. A organização do sistema segue o disposto na imagem a seguir:



O SCI começa a ser implementado a partir da chegada da primeira equipe na cena do incidente, sendo esta a responsável pela primeira organização. À medida que outros

recursos chegarem à cena a estrutura aumenta conforme a necessidade. Nos primeiros momentos, deve-se considerar principalmente a importância das Seções de Operações e Planejamento que indicaram as primeiras ações de combate ao incêndio. As decisões sobre as melhores táticas são definidas em conjunto entre os órgãos componentes do Comando Unificado (CU<sub>n</sub>).

É importante ressaltar que a estrutura é um molde adaptável às diferentes situações, devendo ser flexível como em qualquer planejamento.

A seguir segue a tabela com a indicação preliminar dos responsáveis por cada função dentro da estrutura do SCI<sub>1</sub>

1 - Para mais informações sobre o SCI consultar o Corpo de Bombeiros ou manuais da SENASP.

<b>Ações responsivas (pós desastre)</b>				
<b>INSTALAÇÃO DO SCI</b>				
Nome		Telefone		Celular
<b>COMANDO UNIFICADO (COMPONENTES)</b>				
Instituição			Nome	
Cargo			Telefone	
Instituição			Nome	
Cargo			Telefone	
Instituição			Nome	
Cargo			Telefone	
Instituição			Nome	
Cargo			Telefone	
<b>STAFF DE COMANDO</b>				
<b>Oficial de Ligação</b>				
Instituição			Telefone	
Nome			Celular	
<b>Oficial de Segurança</b>				
Instituição			Telefone	
Nome			Celular	
<b>Oficial de informação ao público</b>				
Instituição			Telefone	
Nome			Celular	
<b>STAFF GERAL - SEÇÕES</b>				
<b>OPERAÇÕES</b>				
<b>Chefe de Operações</b>				
Instituição			Telefone	
Nome			Celular	
<b>Encarregado/Líder da Unidade:</b>				
<b>Área de espera</b>				

Instituição		Telefone	
Nome		Celular	
<b>Operações aéreas</b>			
Instituição		Telefone	
Nome		Celular	
<b>Socorro</b>			
Instituição		Telefone	
Nome		Celular	
<b>Assistência às vítimas</b>			
Instituição		Telefone	
Nome		Celular	
<b>Reabilitação</b>			
Instituição		Telefone	
Nome		Celular	
<b>Área de concentração de vítimas</b>			
Instituição		Telefone	
Nome		Celular	
<b>Assistência aos animais</b>			
Instituição		Telefone	
Nome		Celular	
<b>SOCORRO - COORDENAÇÃO</b>			
<b>Combate a incêndio</b>			
Instituição		Telefone	
Nome		Celular	
<b>Busca/salvamento</b>			
Instituição		Telefone	
Nome		Celular	
<b>Atendimento pré-hospitalar</b>			
Instituição		Telefone	
Nome		Celular	
<b>Abandono de área</b>			
Instituição		Telefone	
Nome		Celular	
<b>PLANEJAMENTO</b>			
<b>Chefe de planejamento</b>			
Instituição		Telefone	
Nome		Celular	
<b>Líder da Unidade</b>			
<b>Situação</b>			
Instituição		Telefone	
Nome		Celular	
<b>Recursos</b>			
Instituição		Telefone	
Nome		Celular	
<b>Documentação</b>			
Instituição		Telefone	
Nome		Celular	
<b>Desmobilização</b>			

Instituição		Telefone	
Nome		Celular	
<b>LOGÍSTICA</b>			
<b>Chefe de logística</b>			
Instituição		Telefone	
Nome		Celular	
<b>Líder da Unidade</b>			
<b>Materiais</b>			
Instituição		Telefone	
Nome		Celular	
<b>Instalações</b>			
Instituição		Telefone	
Nome		Celular	
<b>Apoio Terrestre</b>			
Instituição		Telefone	
Nome		Celular	
<b>Alimentação</b>			
Instituição		Telefone	
Nome		Celular	
<b>Médica</b>			
Instituição		Telefone	
Nome		Celular	
<b>Comunicações</b>			
Instituição		Telefone	
Nome		Celular	
<b>ADMINISTRAÇÃO/FINANÇAS</b>			
<b>Chefe de Administração/Finanças</b>			
Instituição		Telefone	
Nome		Celular	
<b>Líder da Unidade</b>			
<b>Tempo</b>			
Instituição		Telefone	
Nome		Celular	
<b>Provedoria</b>			
Instituição		Telefone	
Nome		Celular	
<b>Custos</b>			
Instituição		Telefone	
Nome		Celular	
<b>RECUPERAÇÃO</b>			
<b>Planejamento do manejo</b>			
Instituição		Telefone	
Nome		Celular	
<b>Recuperação da área</b>			
Instituição		Telefone	
Nome		Celular	
<b>Documentação (BO-SE)</b>			
Instituição		Telefone	

Nome		Celular	
------	--	---------	--

### ANEXO I

REGISTRO DE OCORRÊNCIA DE INCÊNDIO FLORESTAL							
<b>I - DADOS BÁSICOS DO INCÊNDIO</b>							
							LOGO UCs
<b>UNIDADE DE CONSERVAÇÃO:</b>							
<b>MUNÍCIPIO(S):</b>							
	Dentro da UC				Entorno da UC		
<b>Foco inicial do incêndio (ponto referência):</b>				<b>Foco inicial do incêndio (ponto referência):</b>			
<b>Latitude</b>				<b>Latitude</b>			

Longitude					Longitude		
	GPS				GPS		
	Google Earth				Google Earth		
	DATUM				DATUM		
<b>ATENÇÃO: PONTOS DEVEM SER MARCADOS EM SISTEMA DE COORDENADAS GEOGRÁFICAS E DATUM WGS 84</b>							
<b>II - DADOS DO INCÊNDIO</b>							
Detecção:				Local da detecção:			
Visitante				Ponto de observação			
Morador entorno				Ronda			
Funcionário UC				Sobrevôo			
Monitoramento por satélite				Entorno UC			
Etapas do combate				Forma extinção			
		Dia/Mês	Ano	Horas			
Detecção				Combate direto			
Primeiro ataque				Combate indireto			
Controle				Extinção natural			
Extinção							
Pontos negativo no combate:							
Pontos positivo no combate:							
Métodos de extinção empregados no combate:							
	GCIF			Trator		Aeronave	
	Aceiro			ABT		Bambi bucket	
<b>III - PROVÁVEIS CAUSAS</b>							
Queimadas				Fogos de recreação			
Fagulha de máquinas				Fogueira acampamento			
Incendiário				Queda de balão			
Descarga atmosférica				Ritual religioso			
Reigniçã				Diversos			



IV - DANOS							
Estimativa área queimada dentro da UC:				Estimativa área queimada fora da UC:			
		ha				ha	
Animais mortos: (espécie e quantidade)							
				Vegetação atingida:			
				Floresta nativa			
				Capoeira			
				Brejo ou várzea			
				Cultivo florestal			
				Plantio			
				Pastagem			
Estruturas atingidas: (quantidade)				Tipologia (s) atingidas:			
	Casas						
	Barracão						
	Silo						
	Automóvel						
	Outros:						
	Outros:						
V - MOBILIZAÇÃO COMBATE							
Órgãos mobilizados para o combate:				Quantidade recursos utilizados para o combate:			
	IAP						
	Corpo de Bombeiros						
	Defesa Civil						
	Polícia Militar						
	Guarda Municipal						
	Brigada Voluntária						
Observações:							
Responsável pelo preenchimento:							
Data:				Assinatura:			