



**PLANO DE CONTINGÊNCIA: INCÊNDIO FLORESTAL  
PARQUE ESTADUAL PICO PARANÁ/TUCUM E PARQUE  
ESTADUAL ROBERTO RIBAS LANGE**

**Atualização – 2022**

**Parque Estadual Pico Paraná/Tucum e Parque Estadual Roberto  
Ribas Lange**

**Lista de assinaturas**

Instituição	Responsável	Assinatura
Corpo de Bombeiros		
Defesa Civil		
Instituto Água e Terra		

## SUMÁRIO

1. INTRODUÇÃO .....	1
2. CARACTERIZAÇÃO DA ÁREA .....	1
2.1 Acessos .....	3
2.2 Predominância Vegetal .....	3
2.3 Intensidade do incêndio .....	4
2.4 Ventos .....	4
2.5 Risco de Incêndio .....	4
2.6 Chuvas .....	5
2.7 Mapa da área .....	5
2.8 Área de prioridade .....	6
3. INSTITUIÇÕES ENVOLVIDAS .....	6
4. RECURSOS .....	7
4.1 Pessoal .....	8
4.1.1 Disponibilidade de alimentação .....	8
4.2 Material .....	9
4.2.1 Equipamento de proteção individual EPI .....	9
4.2.2 Equipamentos de combate a incêndio .....	11
4.2.3 Equipamento de comunicação .....	18
4.2.4 Veículos .....	19
4.2.5 Instalações .....	20
4.2.6 Instalações Base Tucum .....	21
4.2.7 Instalações Base Marco 22 .....	24
5. DESENVOLVIMENTO DO INCIDENTE .....	28
6. ARTICULAÇÃO PARA O ATENDIMENTO .....	29
7. APLICAÇÃO DO SISTEMA DE COMANDO DE INCIDENTE – ATENDIMENTO AO INCIDENTE .....	31
ANEXO I .....	35

## 1. INTRODUÇÃO

O presente Plano de Contingência se estabelece sobre a articulação integrada dos órgãos nele elencados para o atendimento aos Incêndios Florestais que venham ocorrer na área da PARQUE ESTADUAL PICO PARANÁ/TUCUM E PARQUE ESTADUAL ROBERTO RIBAS LANGE, com suas áreas próximas que utilizem os mesmos meios e modus operandi elencados neste.

Ele visa facilitar, organizar e agilizar a resposta a estes eventos visando a diminuição do impacto ambiental que eventos desta sorte, naturais ou criminosos, causem à fauna e flora locais, bem como suas consequências sociais não alcancem as comunidades próximas e a sociedade em geral.

Para tanto, o Plano é dividido em partes onde serão expostas:

- As características sobre o local que pode ser atingido pelos incêndios florestais;
- As instituições que se envolverão no processo de extinção do incêndio;
- Os meios que serão utilizados;
- Estruturas importantes que poderão ser acionadas ou utilizadas para o combate a incêndio;
- Qual a forma de acionamento e organização entre as instituições para que a resposta seja articulada;
- Outras informações importantes para as estratégias de combate a incêndio no local.
- Responsáveis, dentro das áreas, por funções chave no monitoramento, gerenciamento e combate ao incêndio.

## 2. CARACTERIZAÇÃO DA ÁREA

<b>Nome</b>	PE Pico Paraná - Tucum e PE Roberto Ribas Lange
<b>Instância</b>	Estadual
<b>Categoria de Manejo</b>	Parque
<b>Municípios</b>	Campina Grande do Sul, Antonina e Morretes
<b>Área total da UC</b>	Pico Paraná - 4333,0248 ha e Ribas Lange - 2801,9797 ha

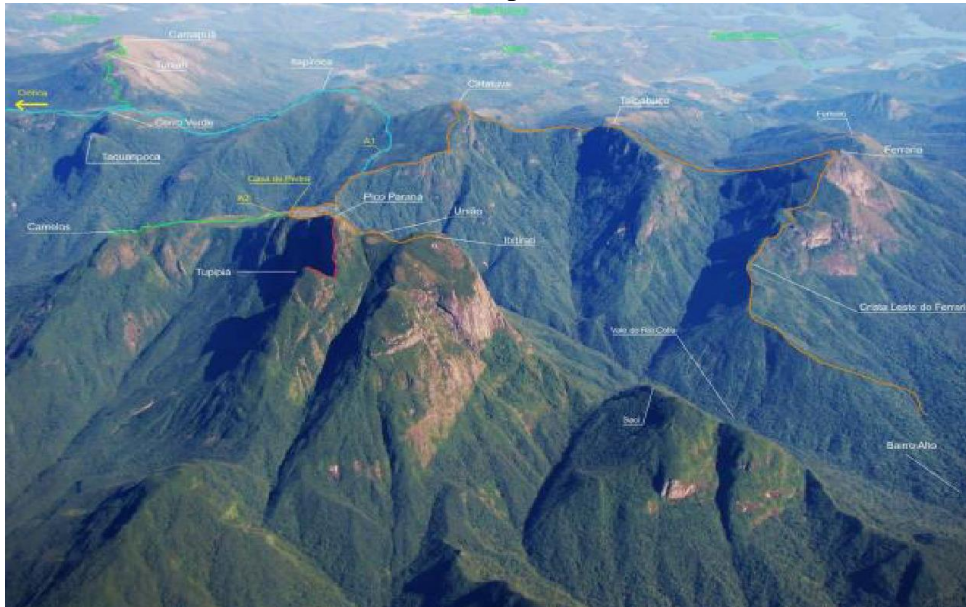
Descrição:

<b>Tipos de Vegetação e continuidade (se possível indicar proporção)</b>	<p>O PARQUE ESTADUAL PICO PARANÁ - TUCUM tem área de 4.333,0248 ha, se estendendo pelos municípios de Campina Grande do Sul e Antonina. Seu ponto de maior atenção é o complexo de montanhas da Serra do Ibitiraquiri, no qual há várias montanhas de grande altitude, sendo o Pico Paraná a mais alta, com 1.877 metros de altitude.</p> <p>O PARQUE ESTADUAL ROBERTO RIBAS LANGE, tem área de, 2.801,9797 ha, se estendendo pelos municípios de Antonina e Morretes. Seu ponto de maior atenção é o complexo de montanhas da Serra do Ibitiraquiri, no qual há várias montanhas de grande altitude, sendo o Pico Paraná a mais alta, com 1.877 metros de altitude, acessadas por diversas trilhas.</p>
--	--

<p><b>Indicar se existe visitação e principais locais de visitação.</b></p> <p><b>E se existe população vivendo próxima (lindeira)</b></p> <p><b>Fatores importantes de risco e dificuldades da área</b></p> <p><b>Elencar especificidades da área</b></p>	<p>Dentre estas montanhas se encontra o morro do Tucum, Camapuã, Ciririca e Agudo da Cotia, muito acessados via a Fazenda do Bolinha – Rio Vermelho que ficam próximos a esse acesso. Por essa via também são acessadas as demais montanhas do PE Roberto R. Lange, contíguo ao Pico Paraná. Essa região sofre com diversos incêndios, no inverno com maior frequência, porém todas que compõem o conjunto de montanhas de ambos os Parques, já tiveram problemas com incêndios florestais. Os incêndios no local precisam de grande contingente e logística, pois o local montanhoso dificulta o acesso aos locais incendiados, considerando-se, ainda, a necessidade de aplicação correta de técnicas de aproximação e combate ao incêndio para que as equipes não sofram acidentes. Além disto, o pessoal de combate a incêndio deve estar preparado para se movimentar no terreno e ter ciência da geografia da área. Existem diversas vias de acesso para as montanhas, partindo da Fazenda do Bolinha ou da Estrada da Graciosa. Vide Mapa em anexo.</p> <p>As unidades são frequentadas principalmente por montanhistas devido a dificuldade das trilhas.</p>
--	--

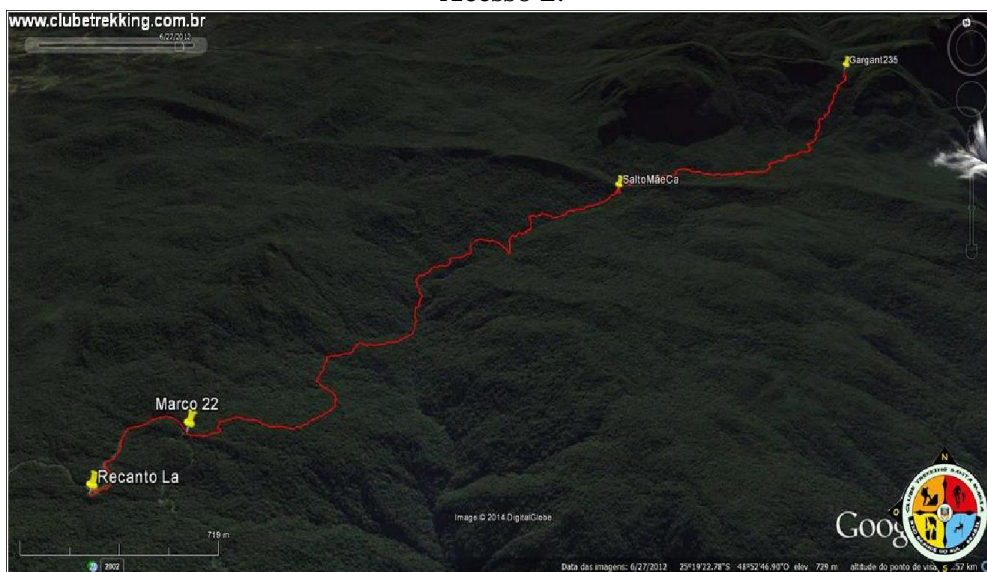
## 2.1 Acessos

### Acesso 1: Acesso Principal – Fazenda Tucum



Coordenadas: 25°15'16.88"S 48°52'49.40"O

### Acesso 2:



Coordenadas: 25°19'50.74"S 48°53'50.96"O

## 2.2 Predominância Vegetal

<b>Tipo de vegetação</b>	Floresta Ombrófila Densa
<b>Relevo</b>	Montanha
<b>Diferença de altitude (Desnível)</b>	875 m
<b>Combustibilidade</b>	De leve a pesado

## Fotos da vegetação



### 2.3 Intensidade do incêndio

Fatores que afetam a intensidade do incêndio florestal durante seu desenvolvimento

<b>Aumenta com</b>	<b>Diminui com</b>
Maior volume de combustíveis leves	Menor volume de combustíveis leves
Uniformidade dos combustíveis	Combustíveis não uniformes
Continuidade horizontal	Descontinuidade horizontal
Baixa umidade dos combustíveis	Maior umidade dos combustíveis
Aclives à frente do incêndio	Declives à frente de incêndio
Ventos fortes	Ventos fracos
Baixa umidade relativa do ar	Alta umidade relativa do ar
Alta temperatura do ar	Baixa temperatura do ar

Definição dos tipos de combustível em relação ao diâmetro e aos respectivos tempos de retardo (tempo que uma partícula necessita para alcançar o estado de equilíbrio higroscópico com o ambiente)

<b>Combustível</b>	<b>Diâmetro (mm)</b>	<b>Tempo de retardo (hora)</b>
Leve (ervas, folhas, pastagens)	<5	1
Regular (galhos e caules)	5 a 25	10
Mediano (galhos e caules)	25 75	100 (5 dias)
Pesado (galhos e caules)	>75	1000 (42 dias)

### 2.4 Ventos

<b>Ventos</b>	
<b>Ventos Fortes</b>	Frequentes ou raros
<b>Direção mais comum</b>	L-O

### 2.5 Risco de Incêndio

<b>Recorrência de incêndios na área</b>	
	Mais de uma vez por ano



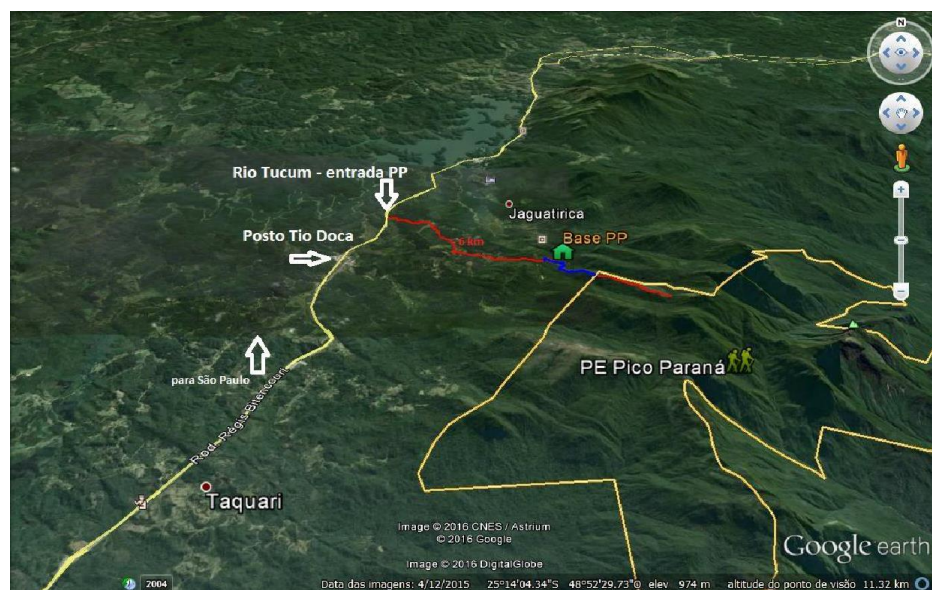
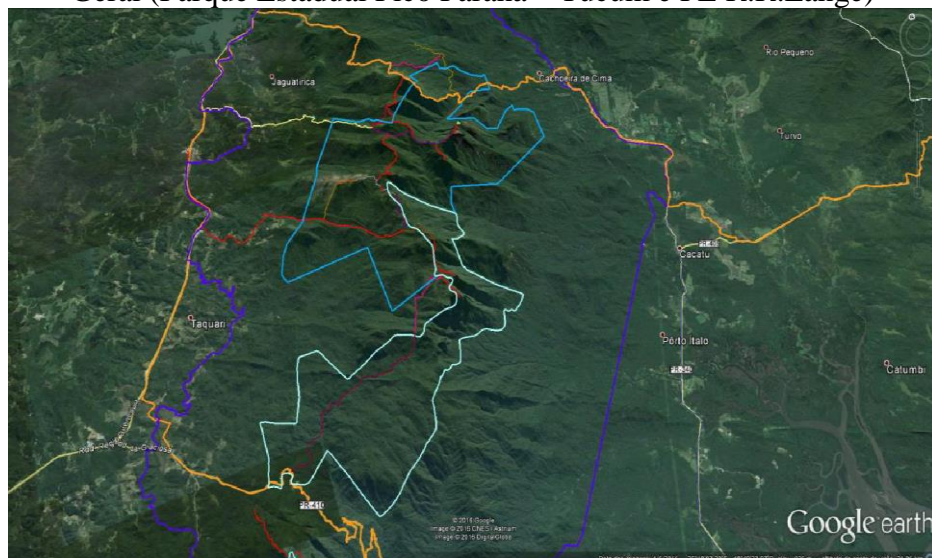
	Uma vez por ano
<b>X</b>	Uma vez a cada 3 anos
<b>Período de maior propensão a incêndios</b>	
Março a setembro	

## 2.6 Chuvas

<b>Sazonalidade de chuvas</b>	
<b>X</b>	Bem distribuídas durante o ano
	Possui curtos períodos de estiagem
	Possui longos períodos de estiagem
	Ocorrências de geadas

## 2.7 Mapa da área

### Geral (Parque Estadual Pico Paraná – Tucum e PE R.R.Lange)





## 2.8 Área de prioridade

Justificativa da prioridade:

### 3. INSTITUIÇÕES ENVOLVIDAS

A seguir estão discriminadas todas as instituições com participação em caso de Incêndio Florestal na área em estudo, seja em ações de resposta ou de apoio, com a discriminação de sua respectiva função no incidente. Estas instituições estão envolvidas nas atividades de monitoramento, combate a incêndio, gerenciamento do incidente, administração da área, apoio logístico, entre outras.

Instituição	Atuação							
	Administração da área	Avaliação da área	Combate a incêndio	Comunicação	Gerenciamento de ocorrência	Logística	Monitoramento da área	Instalações
UC- PE Pico Paraná / Roberto Ribas Lange	x	x	x	x	x	x	x	x
Corpo de Bombeiros – PBC CGS		x	x	x	x	x		x
Corpo de Bombeiros – Colombo		x	x	x	x	x		
Corpo de Bombeiros – Antonina		x	x	x	x	x		
COMPDEC – Campina Grande do Sul			x			x		
COMPDEC – Antonina			x			x		
AMO – PP						x	x	
FEPAM - brigada			x			x	x	
CPM – Clube Paranaense de Montanhismo						x	x	
NMM – Nas Nuvens Montanhismo						x	x	

Instituição	Dados	
UC – PE Pico Paraná/ PE Roberto Ribas Lange	Responsável	Fornazzari
	Telefone	(041) 99229-2089
	Substituto	Anselmo
	Telefone	(41) 99791-7023
	Ponto de encontro	
Corpo de Bombeiros – PBC Paranaguá	Responsável	Lucas Schramm
	Telefone	(041) 991563446
	Substituto	
	Telefone	
	Ponto de encontro	
Corpo de Bombeiros – Colombo	Responsável	Ana Paula de Almeida
	Telefone	(041) 36793341
	Substituto	
	Telefone	
	Ponto de encontro	
Corpo de Bombeiros – Antonina	Responsável	Tenente Lucas dos

		Santos
	Telefone	41 99611-2189
	Substituto	1º Sgt Rodrigo
	Telefone	(41) 3432-2132
	Ponto de encontro	Quartel de Antonina
COMPDEC – Campina Grande do Sul	Responsável	Armando Figueiredo
	Telefone	(41) 9227-9897
	Substituto	Major Rivelto Sokolowski
	Telefone	(41) 9926-3140
	Ponto de encontro	
COMPDEC – Antonina	Responsável	Andressa Bárbara Ivanfy
	Telefone	(41) 99993-7001
	Substituto	Janir da Viga Pedro
	Telefone	(41) 98417-1597
	Ponto de encontro	Prefeitura
AMO - PP	Responsável	
	Telefone	
	Substituto	
	Telefone	
	Ponto de encontro	
FEPAM - brigada	Responsável	Rafael Gava
	Telefone	(41) 99539-2358
	Substituto	Luciane Wamser
	Telefone	(41) 99916-6716
	Ponto de encontro	Base da UC
CPM -Clube Paranaense de Montanhismo	Responsável	Ricardo Modesto
	Telefone	(41) 99997-8968
	Substituto	Getúlio Vogetta
	Telefone	(41) 99141-8676
	Ponto de encontro	Sede
NMM – Nas Nuvens Montanhismo	Responsável	Leandro Pereira
	Telefone	(41) 98858-7176
	Substituto	Juliano Pereira
	Telefone	(41) 99913-2015
	Ponto de encontro	Sede

#### 4. RECURSOS

A seguir estão elencados os recursos existentes para o atendimento a Incêndios Florestais na área divididos em PESSOAL e MATERIAIS, sendo estes últimos subdivididos em INSTALAÇÕES, ESTRUTURAS DE APOIO OPERACIONAL, ELEMENTOS DE

**APOIO, COMUNICAÇÃO, EQUIPAMENTOS DE PROTEÇÃO INDIVIDUAL E EQUIPAMENTOS DE COMBATE A INCÊNDIO.**

**4.1 Pessoal**

A seguir estão elencados os integrantes das instituições com possibilidade de participação na resposta ao incêndio florestal, para combate a incêndio e para ações de apoio.

<b>Instituição</b>	<b>Total de pessoas/dia</b>	<b>Pessoas dia/ações de apoio</b>	<b>Pessoas/dias combate a incêndios</b>
UC- PE Pico Paraná / Roberto Ribas Lange	03	03	0
Corpo de Bombeiros – PBC CGS			
Corpo de Bombeiros – Colombo			
Corpo de Bombeiros – Antonina	04	04	04
COMPDEC – Campina Grande do Sul			
COMPDEC – Antonina			
AMO – PP			
FEPAM - brigada			
CPM – Clube Paranaense de Montanhismo			
NMM – Nas Nuvens Montanhismo			
<b>TOTAL</b>			

**4.1.1 Disponibilidade de alimentação**

Alimentação necessária prevista para 5 dias de ações.

<b>Disponibilidade de alimentação (Previsão para 5 dias)</b>			
<b>Alimentação</b>	<b>Quantidade/dia</b>	<b>Instituição</b>	<b>Total</b>
<b>Café da manhã</b>	0	UC- PE Pico Paraná / Roberto Ribas Lange	
		Corpo de Bombeiros – PBC CGS	
		Corpo de Bombeiros – Paranaguá	
		Corpo de Bombeiros – Antonina	
		COMPDEC – Campina Grande do Sul	
	04	COMPDEC – Antonina	
		AMO – PP	
		FEPAM - brigada	
		CPM – Clube Paranaense de Montanhismo	
	NMM – Nas Nuvens Montanhismo		
<b>Almoço</b>	0	UC- PE Pico Paraná / Roberto Ribas Lange	
		Corpo de Bombeiros – PBC CGS	
		Corpo de Bombeiros – Paranaguá	
	04	Corpo de Bombeiros – Antonina	
		COMPDEC – Campina Grande do Sul	
		COMPDEC – Antonina	
		AMO – PP	
		FEPAM - brigada	
		CPM – Clube Paranaense de Montanhismo	
	NMM – Nas Nuvens Montanhismo		
<b>Jantar</b>	0	UC- PE Pico Paraná / Roberto Ribas Lange	

		Corpo de Bombeiros – PBC CGS	
		Corpo de Bombeiros – Paranaguá	
	04	Corpo de Bombeiros – Antonina	
		COMPDEC – Campina Grande do Sul	
		COMPDEC – Antonina	
		AMO – PP	
		FEPAM - brigada	
		CPM – Clube Paranaense de Montanhismo	
		NMM – Nas Nuvens Montanhismo	

## 4.2 Material

### 4.2.1 Equipamento de proteção individual EPI

Descrição	Quantidade	Estado de conservação	Instituição
Apito	0		UC- PE Pico Paraná / Roberto Ribas Lange
			Corpo de Bombeiros – PBC CGS
	0		Corpo de Bombeiros – Colombo
	02	bom	Corpo de Bombeiros – Paranaguá
			COMPDEC – Campina Grande do Sul
			COMPDEC – Antonina
			AMO – PP
			FEPAM - brigada
			CPM – Clube Paranaense de Montanhismo
Balaclava			NMM – Nas Nuvens Montanhismo
	0		UC- PE Pico Paraná / Roberto Ribas Lange
			Corpo de Bombeiros – PBC CGS
	0		Corpo de Bombeiros – Colombo
	0	bom	Corpo de Bombeiros – Paranaguá
			COMPDEC – Campina Grande do Sul
			COMPDEC – Antonina
			AMO – PP
			FEPAM - brigada
Bandana/lenço de algodão			CPM – Clube Paranaense de Montanhismo
	0		NMM – Nas Nuvens Montanhismo
			UC- PE Pico Paraná / Roberto Ribas Lange
			Corpo de Bombeiros – PBC CGS
	0		Corpo de Bombeiros – Colombo
	02	bom	Corpo de Bombeiros – Paranaguá
			COMPDEC – Campina Grande do Sul
			COMPDEC – Antonina
			AMO – PP
Botas			FEPAM - brigada
	0		CPM – Clube Paranaense de Montanhismo
	0		NMM – Nas Nuvens Montanhismo

	04	bom	Corpo de Bombeiros – Paranaguá
			COMPDEC – Campina Grande do Sul
			COMPDEC – Antonina
			AMO – PP
			FEPAM - brigada
			CPM – Clube Paranaense de Montanhismo
			NMM – Nas Nuvens Montanhismo
Cantil	0		UC- PE Pico Paraná / Roberto Ribas Lange
			Corpo de Bombeiros – PBC CGS
	0		Corpo de Bombeiros – Colombo
	06	bom	Corpo de Bombeiros – Paranaguá
			COMPDEC – Campina Grande do Sul
			COMPDEC – Antonina
			AMO – PP
			FEPAM - brigada
			CPM – Clube Paranaense de Montanhismo
		NMM – Nas Nuvens Montanhismo	
Capacete	0		UC- PE Pico Paraná / Roberto Ribas Lange
			Corpo de Bombeiros – PBC CGS
	05	bom	Corpo de Bombeiros – Colombo
	05	bom	Corpo de Bombeiros – Paranaguá
			COMPDEC – Campina Grande do Sul
			COMPDEC – Antonina
			AMO – PP
			FEPAM - brigada
			CPM – Clube Paranaense de Montanhismo
		NMM – Nas Nuvens Montanhismo	
Lanterna	0		UC- PE Pico Paraná / Roberto Ribas Lange
			Corpo de Bombeiros – PBC CGS
	0		Corpo de Bombeiros – Colombo
	04	bom	Corpo de Bombeiros – Paranaguá
			COMPDEC – Campina Grande do Sul
			COMPDEC – Antonina
			AMO – PP
			FEPAM - brigada
			CPM – Clube Paranaense de Montanhismo
		NMM – Nas Nuvens Montanhismo	
Luvas de vaqueta	0		UC- PE Pico Paraná / Roberto Ribas Lange
			Corpo de Bombeiros – PBC CGS
	0		Corpo de Bombeiros – Colombo
	05	bom	Corpo de Bombeiros – Paranaguá
			COMPDEC – Campina Grande do Sul
			COMPDEC – Antonina
			AMO – PP
			FEPAM - brigada
			CPM – Clube Paranaense de Montanhismo
		NMM – Nas Nuvens Montanhismo	
Máscara	0		UC- PE Pico Paraná / Roberto Ribas Lange

			Corpo de Bombeiros – PBC CGS
			Corpo de Bombeiros – Colombo
	0		Corpo de Bombeiros – Paranaguá
			COMPDEC – Campina Grande do Sul
			COMPDEC – Antonina
			AMO – PP
			FEPAM - brigada
			CPM – Clube Paranaense de Montanhismo
			NMM – Nas Nuvens Montanhismo
Perneiras	0		UC- PE Pico Paraná / Roberto Ribas Lange
			Corpo de Bombeiros – PBC CGS
	0		Corpo de Bombeiros – Colombo
	02	bom	Corpo de Bombeiros – Paranaguá
			COMPDEC – Campina Grande do Sul
			COMPDEC – Antonina
			AMO – PP
			FEPAM - brigada
Roupa anti-chamas	0		UC- PE Pico Paraná / Roberto Ribas Lange
			Corpo de Bombeiros – PBC CGS
	0		Corpo de Bombeiros – Colombo
	0		Corpo de Bombeiros – Paranaguá
			COMPDEC – Campina Grande do Sul
			COMPDEC – Antonina
			AMO – PP
			FEPAM - brigada
Óculos de proteção	0		UC- PE Pico Paraná / Roberto Ribas Lange
			Corpo de Bombeiros – PBC CGS
	0		Corpo de Bombeiros – Colombo
	10	bom	Corpo de Bombeiros – Paranaguá
			COMPDEC – Campina Grande do Sul
			COMPDEC – Antonina
			AMO – PP
			FEPAM - brigada
		CPM – Clube Paranaense de Montanhismo	
		NMM – Nas Nuvens Montanhismo	

#### 4.2.2 Equipamentos de combate a incêndio

Descrição	Quantidade	Estado de conservação	Instituição
Abafador	0		UC- PE Pico Paraná / Roberto Ribas Lange
			Corpo de Bombeiros – PBC CGS
	0		Corpo de Bombeiros – Colombo
	04	bom	Corpo de Bombeiros – Paranaguá
			COMPDEC – Campina Grande do Sul



			COMPDEC – Antonina
			AMO – PP
			FEPAM - brigada
			CPM – Clube Paranaense de Montanhismo
			NMM – Nas Nuvens Montanhismo
Bomba costal rígida	0		UC- PE Pico Paraná / Roberto Ribas Lange
			Corpo de Bombeiros – PBC CGS
	0		Corpo de Bombeiros – Colombo
	0		Corpo de Bombeiros – Paranaguá
			COMPDEC – Campina Grande do Sul
			COMPDEC – Antonina
			AMO – PP
			FEPAM - brigada
			CPM – Clube Paranaense de Montanhismo
		NMM – Nas Nuvens Montanhismo	
Bomba flutuante	0		UC- PE Pico Paraná / Roberto Ribas Lange
			Corpo de Bombeiros – PBC CGS
	0		Corpo de Bombeiros – Colombo
	0		Corpo de Bombeiros – Paranaguá
			COMPDEC – Campina Grande do Sul
			COMPDEC – Antonina
			AMO – PP
			FEPAM - brigada
			CPM – Clube Paranaense de Montanhismo
		NMM – Nas Nuvens Montanhismo	
Cortadeira	0		UC- PE Pico Paraná / Roberto Ribas Lange
			Corpo de Bombeiros – PBC CGS
	0		Corpo de Bombeiros – Colombo
	02	bom	Corpo de Bombeiros – Paranaguá
			COMPDEC – Campina Grande do Sul
			COMPDEC – Antonina
			AMO – PP
			FEPAM - brigada
			CPM – Clube Paranaense de Montanhismo
		NMM – Nas Nuvens Montanhismo	
Enxada	0		UC- PE Pico Paraná / Roberto Ribas Lange
			Corpo de Bombeiros – PBC CGS
	0		Corpo de Bombeiros – Colombo
	04	bom	Corpo de Bombeiros – Paranaguá
			COMPDEC – Campina Grande do Sul
			COMPDEC – Antonina
			AMO – PP
			FEPAM - brigada
			CPM – Clube Paranaense de Montanhismo
		NMM – Nas Nuvens Montanhismo	
Enxadão	0		UC- PE Pico Paraná / Roberto Ribas Lange
			Corpo de Bombeiros – PBC CGS
	0		Corpo de Bombeiros – Colombo

	0		Corpo de Bombeiros – Paranaguá
			COMPDEC – Campina Grande do Sul
			COMPDEC – Antonina
			AMO – PP
			FEPAM - brigada
			CPM – Clube Paranaense de Montanhismo
			NMM – Nas Nuvens Montanhismo
Esguicho	0		UC- PE Pico Paraná / Roberto Ribas Lange
			Corpo de Bombeiros – PBC CGS
	0		Corpo de Bombeiros – Colombo
	06	bom	Corpo de Bombeiros – Paranaguá
			COMPDEC – Campina Grande do Sul
			COMPDEC – Antonina
			AMO – PP
			FEPAM - brigada
			CPM – Clube Paranaense de Montanhismo
		NMM – Nas Nuvens Montanhismo	
Extensão elétrica	0		UC- PE Pico Paraná / Roberto Ribas Lange
			Corpo de Bombeiros – PBC CGS
	0		Corpo de Bombeiros – Colombo
	02	bom	Corpo de Bombeiros – Paranaguá
			COMPDEC – Campina Grande do Sul
			COMPDEC – Antonina
			AMO – PP
			FEPAM - brigada
			CPM – Clube Paranaense de Montanhismo
		NMM – Nas Nuvens Montanhismo	
Facão com bainha	0		UC- PE Pico Paraná / Roberto Ribas Lange
			Corpo de Bombeiros – PBC CGS
	0		Corpo de Bombeiros – Colombo
	07	bom	Corpo de Bombeiros – Paranaguá
			COMPDEC – Campina Grande do Sul
			COMPDEC – Antonina
			AMO – PP
			FEPAM - brigada
			CPM – Clube Paranaense de Montanhismo
		NMM – Nas Nuvens Montanhismo	
Foice	0		UC- PE Pico Paraná / Roberto Ribas Lange
			Corpo de Bombeiros – PBC CGS
	0		Corpo de Bombeiros – Colombo
	05	bom	Corpo de Bombeiros – Paranaguá
			COMPDEC – Campina Grande do Sul
			COMPDEC – Antonina
			AMO – PP
			FEPAM - brigada
			CPM – Clube Paranaense de Montanhismo
		NMM – Nas Nuvens Montanhismo	
Garfo	0		UC- PE Pico Paraná / Roberto Ribas Lange

			Corpo de Bombeiros – PBC CGS
	0		Corpo de Bombeiros – Colombo
	0		Corpo de Bombeiros – Paranaguá
			COMPDEC – Campina Grande do Sul
			COMPDEC – Antonina
			AMO – PP
			FEPAM - brigada
			CPM – Clube Paranaense de Montanhismo
			NMM – Nas Nuvens Montanhismo
Gerador	0		UC- PE Pico Paraná / Roberto Ribas Lange
			Corpo de Bombeiros – PBC CGS
	0		Corpo de Bombeiros – Colombo
	01	bom	Corpo de Bombeiros – Paranaguá
			COMPDEC – Campina Grande do Sul
			COMPDEC – Antonina
			AMO – PP
			FEPAM - brigada
Kit pick-up 1000 L	0		UC- PE Pico Paraná / Roberto Ribas Lange
			Corpo de Bombeiros – PBC CGS
	0		Corpo de Bombeiros – Colombo
	0		Corpo de Bombeiros – Paranaguá
			COMPDEC – Campina Grande do Sul
			COMPDEC – Antonina
			AMO – PP
			FEPAM - brigada
Lima	0		UC- PE Pico Paraná / Roberto Ribas Lange
			Corpo de Bombeiros – PBC CGS
	0		Corpo de Bombeiros – Colombo
	03	bom	Corpo de Bombeiros – Paranaguá
			COMPDEC – Campina Grande do Sul
			COMPDEC – Antonina
			AMO – PP
			FEPAM - brigada
Machadinha	0		UC- PE Pico Paraná / Roberto Ribas Lange
			Corpo de Bombeiros – PBC CGS
	0		Corpo de Bombeiros – Colombo
	01	bom	Corpo de Bombeiros – Paranaguá
			COMPDEC – Campina Grande do Sul
			COMPDEC – Antonina
			AMO – PP
		FEPAM - brigada	
		CPM – Clube Paranaense de Montanhismo	

			NMM – Nas Nuvens Montanhismo
Machado lenhador	0		UC- PE Pico Paraná / Roberto Ribas Lange
			Corpo de Bombeiros – PBC CGS
	0		Corpo de Bombeiros – Colombo
	0		Corpo de Bombeiros – Paranaguá
			COMPDEC – Campina Grande do Sul
			COMPDEC – Antonina
			AMO – PP
			FEPAM - brigada
			CPM – Clube Paranaense de Montanhismo
Mangueira			NMM – Nas Nuvens Montanhismo
	0		UC- PE Pico Paraná / Roberto Ribas Lange
			Corpo de Bombeiros – PBC CGS
	0		Corpo de Bombeiros – Colombo
	12	bom	Corpo de Bombeiros – Paranaguá
			COMPDEC – Campina Grande do Sul
			COMPDEC – Antonina
			AMO – PP
			FEPAM - brigada
Mcleod			CPM – Clube Paranaense de Montanhismo
			NMM – Nas Nuvens Montanhismo
	0		UC- PE Pico Paraná / Roberto Ribas Lange
			Corpo de Bombeiros – PBC CGS
	0		Corpo de Bombeiros – Colombo
	06	bom	Corpo de Bombeiros – Paranaguá
			COMPDEC – Campina Grande do Sul
			COMPDEC – Antonina
			AMO – PP
Mochila costal flexível			FEPAM - brigada
			CPM – Clube Paranaense de Montanhismo
	0		UC- PE Pico Paraná / Roberto Ribas Lange
			Corpo de Bombeiros – PBC CGS
	0		Corpo de Bombeiros – Colombo
	02	bom	Corpo de Bombeiros – Paranaguá
			COMPDEC – Campina Grande do Sul
			COMPDEC – Antonina
			AMO – PP
Motobomba			FEPAM - brigada
			CPM – Clube Paranaense de Montanhismo
	0		UC- PE Pico Paraná / Roberto Ribas Lange
			Corpo de Bombeiros – PBC CGS
	0		Corpo de Bombeiros – Colombo
	0		Corpo de Bombeiros – Paranaguá
		COMPDEC – Campina Grande do Sul	
		COMPDEC – Antonina	
		AMO – PP	

			FEPAM - brigada
			CPM – Clube Paranaense de Montanhismo
			NMM – Nas Nuvens Montanhismo
Motosserra	0		UC- PE Pico Paraná / Roberto Ribas Lange
			Corpo de Bombeiros – PBC CGS
	0		Corpo de Bombeiros – Colombo
	03	bom	Corpo de Bombeiros – Paranaguá
			COMPDEC – Campina Grande do Sul
			COMPDEC – Antonina
			AMO – PP
			FEPAM - brigada
			CPM – Clube Paranaense de Montanhismo
			NMM – Nas Nuvens Montanhismo
Pá	0		UC- PE Pico Paraná / Roberto Ribas Lange
			Corpo de Bombeiros – PBC CGS
	0		Corpo de Bombeiros – Colombo
	04	bom	Corpo de Bombeiros – Paranaguá
			COMPDEC – Campina Grande do Sul
			COMPDEC – Antonina
			AMO – PP
			FEPAM - brigada
			CPM – Clube Paranaense de Montanhismo
			NMM – Nas Nuvens Montanhismo
Picareta	0		UC- PE Pico Paraná / Roberto Ribas Lange
			Corpo de Bombeiros – PBC CGS
	0		Corpo de Bombeiros – Colombo
	0		Corpo de Bombeiros – Paranaguá
			COMPDEC – Campina Grande do Sul
			COMPDEC – Antonina
			AMO – PP
			FEPAM - brigada
			CPM – Clube Paranaense de Montanhismo
			NMM – Nas Nuvens Montanhismo
Queimador (pinga- fogo)	0		UC- PE Pico Paraná / Roberto Ribas Lange
			Corpo de Bombeiros – PBC CGS
	0		Corpo de Bombeiros – Colombo
	01	bom	Corpo de Bombeiros – Paranaguá
			COMPDEC – Campina Grande do Sul
			COMPDEC – Antonina
			AMO – PP
			FEPAM - brigada
			CPM – Clube Paranaense de Montanhismo
			NMM – Nas Nuvens Montanhismo
Rastelo	0		UC- PE Pico Paraná / Roberto Ribas Lange
			Corpo de Bombeiros – PBC CGS
	0		Corpo de Bombeiros – Colombo
	02	bom	Corpo de Bombeiros – Paranaguá
			COMPDEC – Campina Grande do Sul

			COMPDEC – Antonina
			AMO – PP
			FEPAM - brigada
			CPM – Clube Paranaense de Montanhismo
			NMM – Nas Nuvens Montanhismo
Retardante	0		UC- PE Pico Paraná / Roberto Ribas Lange
			Corpo de Bombeiros – PBC CGS
	0		Corpo de Bombeiros – Colombo
	0		Corpo de Bombeiros – Paranaguá
			COMPDEC – Campina Grande do Sul
			COMPDEC – Antonina
			AMO – PP
			FEPAM - brigada
			CPM – Clube Paranaense de Montanhismo
		NMM – Nas Nuvens Montanhismo	
Roçadeira	0		UC- PE Pico Paraná / Roberto Ribas Lange
			Corpo de Bombeiros – PBC CGS
	0		Corpo de Bombeiros – Colombo
	0		Corpo de Bombeiros – Paranaguá
			COMPDEC – Campina Grande do Sul
			COMPDEC – Antonina
			AMO – PP
			FEPAM - brigada
			CPM – Clube Paranaense de Montanhismo
		NMM – Nas Nuvens Montanhismo	
Soprador costal	0		UC- PE Pico Paraná / Roberto Ribas Lange
			Corpo de Bombeiros – PBC CGS
	0		Corpo de Bombeiros – Colombo
	0		Corpo de Bombeiros – Paranaguá
			COMPDEC – Campina Grande do Sul
			COMPDEC – Antonina
			AMO – PP
			FEPAM - brigada
			CPM – Clube Paranaense de Montanhismo
		NMM – Nas Nuvens Montanhismo	
Vassoura de grama	0		UC- PE Pico Paraná / Roberto Ribas Lange
			Corpo de Bombeiros – PBC CGS
	0		Corpo de Bombeiros – Colombo
	0		Corpo de Bombeiros – Paranaguá
			COMPDEC – Campina Grande do Sul
			COMPDEC – Antonina
			AMO – PP
			FEPAM - brigada
			CPM – Clube Paranaense de Montanhismo
		NMM – Nas Nuvens Montanhismo	



#### 4.2.3 Equipamento de comunicação

Descrição	Quantidade	Estado de conservação	Instituição
Antena / repetidora	0		UC- PE Pico Paraná / Roberto Ribas Lange
			Corpo de Bombeiros – PBC CGS
	0		Corpo de Bombeiros – Colombo
	01	regular	Corpo de Bombeiros – Paranaguá
			COMPDEC – Campina Grande do Sul
			COMPDEC – Antonina
			AMO – PP
			FEPAM - brigada
			CPM – Clube Paranaense de Montanhismo
Baterias HT			NMM – Nas Nuvens Montanhismo
	0		UC- PE Pico Paraná / Roberto Ribas Lange
			Corpo de Bombeiros – PBC CGS
	0		Corpo de Bombeiros – Colombo
	0		Corpo de Bombeiros – Paranaguá
			COMPDEC – Campina Grande do Sul
			COMPDEC – Antonina
			AMO – PP
			FEPAM - brigada
Carregadores HT			CPM – Clube Paranaense de Montanhismo
	0		UC- PE Pico Paraná / Roberto Ribas Lange
			Corpo de Bombeiros – PBC CGS
	0		Corpo de Bombeiros – Colombo
	04	bom	Corpo de Bombeiros – Paranaguá
			COMPDEC – Campina Grande do Sul
			COMPDEC – Antonina
			AMO – PP
			FEPAM - brigada
Celular Institucional			CPM – Clube Paranaense de Montanhismo
	0		UC- PE Pico Paraná / Roberto Ribas Lange
			Corpo de Bombeiros – PBC CGS
	0		Corpo de Bombeiros – Colombo
	0		Corpo de Bombeiros – Paranaguá
			COMPDEC – Campina Grande do Sul
			COMPDEC – Antonina
			AMO – PP
			FEPAM - brigada
HT			CPM – Clube Paranaense de Montanhismo
	0		UC- PE Pico Paraná / Roberto Ribas Lange
			Corpo de Bombeiros – PBC CGS
	0		Corpo de Bombeiros – Colombo
	09	bom	Corpo de Bombeiros – Paranaguá
		COMPDEC – Campina Grande do Sul	
		COMPDEC – Antonina	

			AMO – PP
			FEPAM - brigada
			CPM – Clube Paranaense de Montanhismo
			NMM – Nas Nuvens Montanhismo
Rádio UHF	0		UC- PE Pico Paraná / Roberto Ribas Lange
			Corpo de Bombeiros – PBC CGS
	0		Corpo de Bombeiros – Colombo
	0		Corpo de Bombeiros – Paranaguá
			COMPDEC – Campina Grande do Sul
			COMPDEC – Antonina
			AMO – PP
			FEPAM - brigada
			CPM – Clube Paranaense de Montanhismo
			NMM – Nas Nuvens Montanhismo
Rádio VHF	0		UC- PE Pico Paraná / Roberto Ribas Lange
			Corpo de Bombeiros – PBC CGS
	0		Corpo de Bombeiros – Colombo
	01	bom	Corpo de Bombeiros – Paranaguá
			COMPDEC – Campina Grande do Sul
			COMPDEC – Antonina
			AMO – PP
			FEPAM - brigada
			CPM – Clube Paranaense de Montanhismo
			NMM – Nas Nuvens Montanhismo
Torres de telefonia móvel	0		UC- PE Pico Paraná / Roberto Ribas Lange
			Corpo de Bombeiros – PBC CGS
	0		Corpo de Bombeiros – Colombo
	0		Corpo de Bombeiros – Paranaguá
			COMPDEC – Campina Grande do Sul
			COMPDEC – Antonina
			AMO – PP
			FEPAM - brigada
			CPM – Clube Paranaense de Montanhismo
			NMM – Nas Nuvens Montanhismo
Walk Talk / Talk About	0		UC- PE Pico Paraná / Roberto Ribas Lange
			Corpo de Bombeiros – PBC CGS
	0		Corpo de Bombeiros – Colombo
	0		Corpo de Bombeiros – Paranaguá
			COMPDEC – Campina Grande do Sul
			COMPDEC – Antonina
			AMO – PP
			FEPAM - brigada
			CPM – Clube Paranaense de Montanhismo
			NMM – Nas Nuvens Montanhismo

#### 4.2.4 Veículos

Descrição	Quantidade	Estado de conservação	Instituição
-----------	------------	-----------------------	-------------

Camionete/ 4x4	0		UC- PE Pico Paraná / Roberto Ribas Lange
			Corpo de Bombeiros – PBC CGS
	0		Corpo de Bombeiros – Colombo
	1	bom	Corpo de Bombeiros – Paranaguá
			COMPDEC – Campina Grande do Sul
			COMPDEC – Antonina
			AMO – PP
			FEPAM - brigada
			CPM – Clube Paranaense de Montanhismo
Carreta tanque			NMM – Nas Nuvens Montanhismo
	0		UC- PE Pico Paraná / Roberto Ribas Lange
			Corpo de Bombeiros – PBC CGS
	0		Corpo de Bombeiros – Colombo
	0		Corpo de Bombeiros – Paranaguá
			COMPDEC – Campina Grande do Sul
			COMPDEC – Antonina
			AMO – PP
			FEPAM - brigada
Trator agrícola			CPM – Clube Paranaense de Montanhismo
	0		UC- PE Pico Paraná / Roberto Ribas Lange
			Corpo de Bombeiros – PBC CGS
	0		Corpo de Bombeiros – Colombo
	0		Corpo de Bombeiros – Paranaguá
			COMPDEC – Campina Grande do Sul
			COMPDEC – Antonina
			AMO – PP
			FEPAM - brigada
		CPM – Clube Paranaense de Montanhismo	
		NMM – Nas Nuvens Montanhismo	

#### 4.2.5 Instalações

Estrutura	Disponibilidade	Metragem comp x larg	Local	Coord Lat	Coord Long	OB S
Almoxarifado						
Enfermaria						
Cozinha						
Refeitório						
Banheiros						
Chuveiros						
Posto de Comando						
Alojamento						
Sala de Descompressão (descanso)						

Área de manutenção de materiais/oficina						
Ponte de Observação						
Barracas	2	1 p/20 Lugares 1 p/10 lugares	PBC CGS	Móvel	Móvel	

#### 4.2.6 Instalações Base Tucum

Posto de Comando		
Tipo	Temporária	
COORDENADAS	Latitude	25°15'16.88"S
	Longitude	48°52'49.40"O

#### Mobiliário existente

Mobiliário	Quantidade	Unidade
Mesa	0	un.
Cadeira	0	un.
Computador	0	un.
Impressora	0	un.
Quadro branco	0	un.
Flipchart	0	un.
Projeter	0	un.
Papel	0	un.
Televisão	0	un.

#### Estrutura de comunicação do PC

Equipamento	Quantidade	Unidade
HT	0	un.
Rádio portátil	0	un.
Antena	0	un.
Celular	0	un.
Telefone fixo	0	un.

#### Área de espera

Entorno Sede Fazenda Bolinha	
Tipo	Temporária
Coordenadas	Latitude 25°15'16.88"S
	Longitude 48°52'49.40"O
Área	20 m x 20 m
Possui cobertura	não

#### Acampamento

<b>Área para acampamento</b>	
Tipo	Temporária
Coordenadas	Latitude 25°15'16.88"S
	Longitude 48°52'49.40"O
Área	20 m x 20 m

#### Refeitório/cozinha

<b>Itens de cozinha</b>	<b>Quantidade</b>	<b>Unidade</b>
Fogão	0	un.
Microondas	0	un.
Gás	0	un.
Panelas	0	un.
Talheres	0	un.
Pratos	0	un.
Copos	0	un.
Disponibilidade de água		un.

#### Área de descompressão

<b>Entorno da lanchonete</b>	
Tipo	Temporária
Coordenadas	Latitude 25°15'16.88"S
	Longitude 48°52'49.40"O

#### Apoio Operacional Base Tucum

##### Ponto Pouso Aeronave

<b>Cume camapua</b>	
Coordenadas	Latitude 25°15'19.41"S
	Longitude 48°51'20.56"O
Inclinação da área	Graus
Área	30 x 30 m
Proximidade (50 m)	Árvores

<b>Cume Tucum</b>	
Coordenadas	Latitude 25°15'24.64"S
	Longitude 48°50'57.96"O
Inclinação da área	Graus
Área	30 x 30 m
Proximidade (50 m)	Árvores

<b>Tucum/Cerro Verde</b>	
Coordenadas	Latitude 25°15'23.18"S
	Longitude 48°50'46.91"O
Inclinação da área	Graus
Área	30 x 30 m
Proximidade (50 m)	Árvores

<b>Cerro verde</b>	
Coordenadas	Latitude 25°15'26.89"S
	Longitude 48°50'15.23"O
Inclinação da área	Graus
Área	20 x 20 m
Proximidade (50 m)	Árvores

<b>Pico Luar</b>	
Coordenadas	Latitude 25°15'51.81"S
	Longitude 48°50'24.80"O
Inclinação da área	Graus
Área	30 x 30 m
Proximidade (50 m)	Árvores

<b>Ciririca</b>	
Coordenadas	Latitude 25°17'4.98"S
	Longitude 48°49'57.17"O
Inclinação da área	Graus
Área	30 x 30 m
Proximidade (50 m)	Árvores

<b>Lontra</b>	
Coordenadas	Latitude 25°17'46.27"S
	Longitude 48°49'45.15"O
Inclinação da área	Graus
Área	30 x 30 m
Proximidade (50 m)	Árvores

Ponto de observação

<b>Ponto de observação - Mirante</b>		
Coordenadas	Latitude	25°15'16.88"S
	Longitude	48°52'49.40"O
Altura		

Elementos de apoio Base Tucum

<b>Elementos de apoio</b>	
Há energia elétrica na UC (110V)	Rede elétrica no trailer
UC possui estrutura para gerador	Não
UC possui gerador	Não
Se não, quem fornece gerador	
Quem fornece combustível	IAT
<b>Características do gerador</b>	
Condições de uso	
Tipo de motor	
Combustível	
Tensão Nominal	



Potência máxima nominal	
Possui cabo	
Tamanho de cabo	
Número de bocais	
Autonomia	
<b>Estruturas atendidas pelo gerador</b>	
Posto de comando (PC)	
Manutenção	
Alojamento	
Refeitório	
<b>Orientação para Gerador</b>	

#### Água

<b>Água</b>	
Há água potável na UC	Sim
<b>Forma de Distribuição (fonte)</b>	
Água encanada	
Captação natural	x
Se não há quem fornece	Instituição
<b>Como fornece</b>	
Estação de tratamento	
Água envasada	
Clorin	
Outros sistemas de purificação de água	

#### 4.2.7 Instalações Base Marco 22

<b>Posto de Comando</b>		
Tipo	Temporária	
COORDENADAS	Latitude	25°19'50.74"S
	Longitude	48°53'50.96"O

#### Mobiliário existente

<b>Mobiliário</b>	<b>Quantidade</b>	<b>Unidade</b>
Mesa	0	un.
Cadeira	0	un.
Computador	0	un.
Impressora	0	un.
Quadro branco	0	un.
Flipchart	0	un.
Projeter	0	un.
Papel	0	un.
Televisão	0	un.

#### Estrutura de comunicação do PC

<b>Equipamento</b>	<b>Quantidade</b>	<b>Unidade</b>
HT	0	un.
Rádio portátil	0	un.
Antena	0	un.

Celular	0	un.
Telefone fixo	0	un.

#### Área de espera

<b>Espera</b>	
Tipo	Temporária
Coordenadas	Latitude 25°19'50.74"S
	Longitude 48°53'50.96"O
Área	
Possui cobertura	

<b>Alojamento</b>	
Tipo	Temporária
Coordenadas	Latitude 25°19'50.74"S
	Longitude 48°53'50.96"O
Área	

#### Área de descompressão

Tipo	Temporária
Coordenadas	Latitude 25°19'50.74"S
	Longitude 48°53'50.96"O
Área	

#### Apoio Operacional Base Marco 22

##### Ponto Pouso Aeronave

<b>Estacionamento CEAM</b>	
Coordenadas	
Inclinação da área	
Proximidade (50 m)	

#### Elementos de apoio Base Marco 22

<b>Elementos de apoio</b>	
Há energia elétrica na UC	Não
UC possui estrutura para gerador	Não
UC possui gerador	Não
Se não, quem fornece gerador	
Quem fornece combustível	IAT
<b>Características do gerador</b>	
Condições de uso	
Tipo de motor	
Combustível	
Tensão Nominal	
Potência máxima nominal	

Possui cabo	
Tamanho de cabo	
Número de bocais	
Autonomia	
<b>Estruturas atendidas pelo gerador</b>	
Posto de comando (PC)	
Manutenção	
Alojamento	
Refeitório	
<b>Orientação para Gerador</b>	

#### Água

<b>Água</b>	
Há água potável na UC	Não
Forma de Distribuição (fonte)	
Água encanada	
Captação natural	
Se não há quem fornece	
Como fornece	
Estação de tratamento	
Água envasada	
Clorin	
Outros sistemas de purificação de água	

#### 4.2.8 Elementos de apoio geral

##### Pontos de captação de água

<b>Rio Principal 1</b>		
Coordenadas	Latitude	25°15'22.56"S
	Longitude	48°52'36.63"O
Tipo de captação	Rio/cachoeira	
Duração	Perene	
Capacidade	0 a 1000 L	

<b>Rio Principal 2</b>		
Coordenadas	Latitude	25°15'26.74"S
	Longitude	48°52'29.93"O
Tipo de captação	Rio/cachoeira	
Duração	Perene	
Capacidade	0 a 1000 L	

<b>Rio Principal 3</b>		
Coordenadas	Latitude	25°15'37.02"S
	Longitude	48°52'17.97"O
Tipo de captação	Rio/cachoeira	
Duração	Perene	

Capacidade	0 a 1000 L
------------	------------

<b>Rio Principal 4</b>		
Coordenadas	Coordenadas	25°15'42.45"S
	Longitude	48°52'6.16"O
Tipo de captação	Rio/cachoeira	
Duração	Perene	
Capacidade	0 a 1000 L	

<b>Trilha Cerro Verde</b>		
Coordenadas	Coordenadas	25°15'25.22"S
	Longitude	48°50'34.61"O
Tipo de captação	Rio/cachoeira	
Duração	Perene	
Capacidade	0 a 1000 L	

<b>Trilha Pico Luar</b>		
Coordenadas	Coordenadas	25°15'35.54"S
	Longitude	48°50'32.94"O
Tipo de captação	Rio/cachoeira	
Duração	Perene	
Capacidade	0 a 1000 L	

<b>Trilha Marco 22</b>		
Coordenadas	Coordenadas	25°17'57.36"S
	Longitude	48°50'24.51"O
Tipo de captação	Rio/cachoeira	
Duração	Perene	
Capacidade	0 a 1000 L	

<b>Trilha Marco 22</b>		
Coordenadas	Coordenadas	25°18'52.67"S
	Longitude	48°52'10.62"O
Tipo de captação	Rio/cachoeira	
Duração	Perene	
Capacidade	0 a 1000 L	

Trilhas

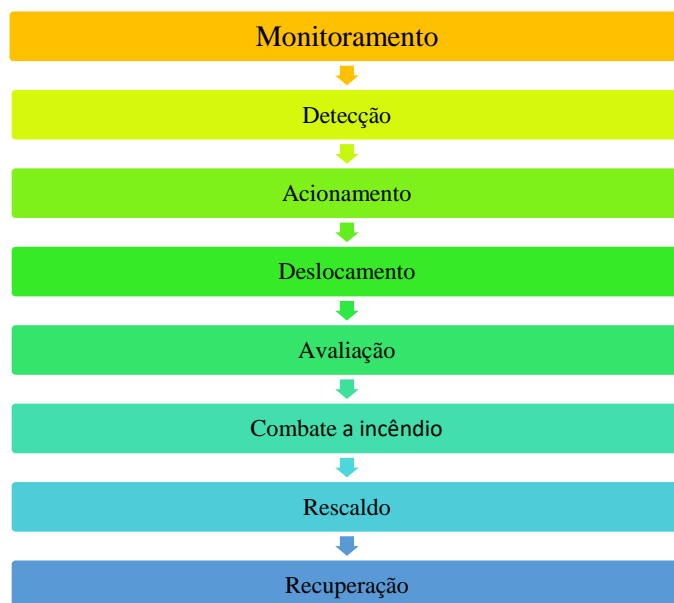
<b>Ponto inicial das trilhas</b>		
<b>Entrada Trilha Principal</b>		
Coordenadas	Latitude	25°15'19.03"S
	Longitude	48°52'48.14"O
Largura	1,5 m	
<b>Trilha Principal cruza Camapua</b>		

Coordenadas	Latitude	25°15'49.70"S
	Longitude	48°51'53.80"O
Largura	1,5 m	
<b>Trilha Camapua/Tucum</b>		
Coordenadas	Latitude	25°15'20.25"S
	Longitude	48°51'7.88"O
Largura	1,5 m	
<b>Trilha Camapua/Cerro Verde</b>		
Coordenadas	Latitude	25°15'22.60"S
	Longitude	48°50'39.92"O
Largura	1,5 m	
<b>Cruzo Tucum/Cerro Verde/ Luar</b>		
Coordenadas	Latitude	25°15'28.96"S
	Longitude	48°50'32.47"O
Largura	1,5 m	
<b>Trilha Principal cruza Pico Luar</b>		
Coordenadas	Latitude	25°16'37.96"S
	Longitude	48°50'23.75"O
Largura	1,5 m	
<b>Trilha Ciririca cruza Agudo da Cotia</b>		
Coordenadas	Latitude	25°17'9.14"S
	Longitude	48°49'53.07"O
Largura	1,5 m	
<b>Trilha Agudo Cotia cruza Lontra</b>		
Coordenadas	Latitude	25°17'38.84"S
	Longitude	48°49'55.70"O
Largura	1,5 m	
<b>Entrada Trilha Marco 22</b>		
Coordenadas	Latitude	25°19'50.74"S
	Longitude	48°53'50.96"O
Largura	1,0 m	

## 5. DESENVOLVIMENTO DO INCIDENTE

O incidente tem desenvolvimento com a informação do acontecimento de um incêndio florestal avistado na área e reportado, possivelmente por funcionário do PARQUE ESTADUAL.

As fases do desenvolvimento da resposta ao incidente se desenvolvem, basicamente, com as seguintes etapas:

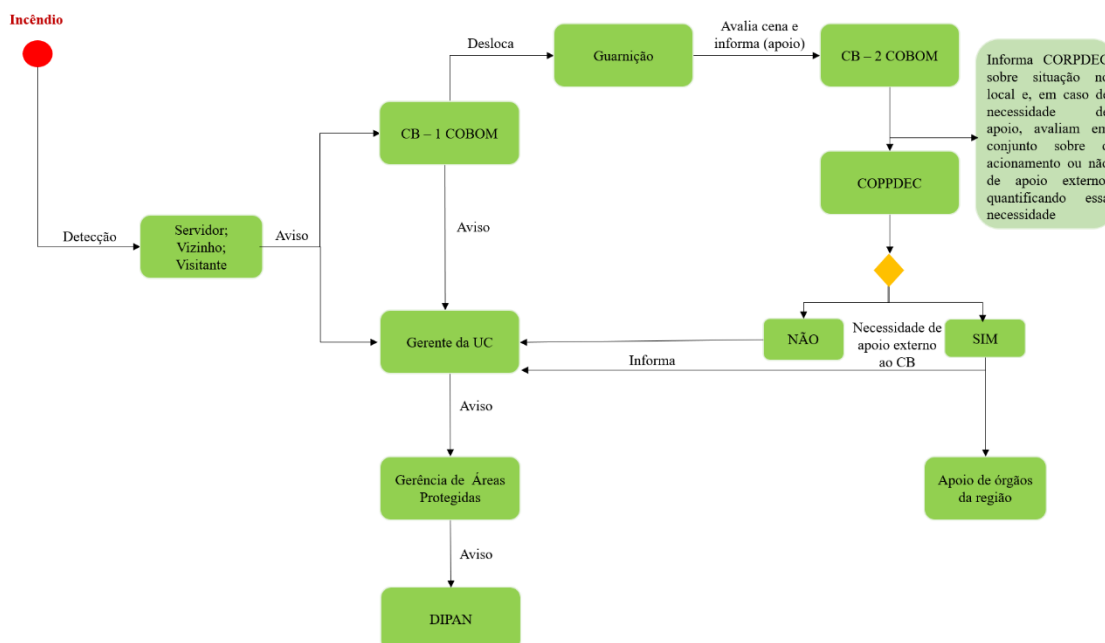


## 6. ARTICULAÇÃO PARA O ATENDIMENTO

O atendimento aos eventos de Incêndios Florestais se inicia antes do real acontecimento do incêndio, isto é, a articulação para a resposta é definida anteriormente para garantir a agilidade do processo.

Assim, o responsável pela detecção do incêndio deverá acionar o socorro imediatamente, conforme o protocolo estabelecido, desencadeando o processo de acordo com o fluxograma abaixo:

Incêndio Florestal - Fluxograma inicial de informação





**LISTA DE CONTATOS PARA ACIONAMENTO**

<b>Instituição</b>	<b>Dados</b>	
UC – PE Pico Paraná/ PE Roberto Ribas Lange	Responsável	Fornazzari
	Telefone	(041) 99229-2089
	Substituto	Anselmo
	Telefone	(41) 99791-7023
	Ponto de encontro	
Corpo de Bombeiros – PBC Paranaguá	Responsável	Lucas Schramm
	Telefone	(041) 991563446
	Substituto	
	Telefone	
	Ponto de encontro	
Corpo de Bombeiros – Colombo	Responsável	Ana Paula de Almeida
	Telefone	(041) 36793341
	Substituto	
	Telefone	
	Ponto de encontro	
Corpo de Bombeiros – Antonina	Responsável	Tenente Lucas dos Santos
	Telefone	41 99611-2189
	Substituto	1º Sgt Rodrigo
	Telefone	(41) 3432-2132
	Ponto de encontro	Quartel de Antonina
COMPDEC – Campina Grande do Sul	Responsável	Armando Figueiredo
	Telefone	(41) 9227-9897
	Substituto	Major Rivelto Sokolowski
	Telefone	(41) 9926-3140
	Ponto de encontro	
COMPDEC – Antonina	Responsável	Andressa Bárbara Ivanfy
	Telefone	(41) 99993-7001
	Substituto	Janir da Viga Pedro
	Telefone	(41) 98417-1597
	Ponto de encontro	Prefeitura
AMO - PP	Responsável	
	Telefone	
	Substituto	
	Telefone	
	Ponto de encontro	
FEPAM - brigada	Responsável	Rafael Gava
	Telefone	(41) 99539-2358
	Substituto	Luciane Wamser

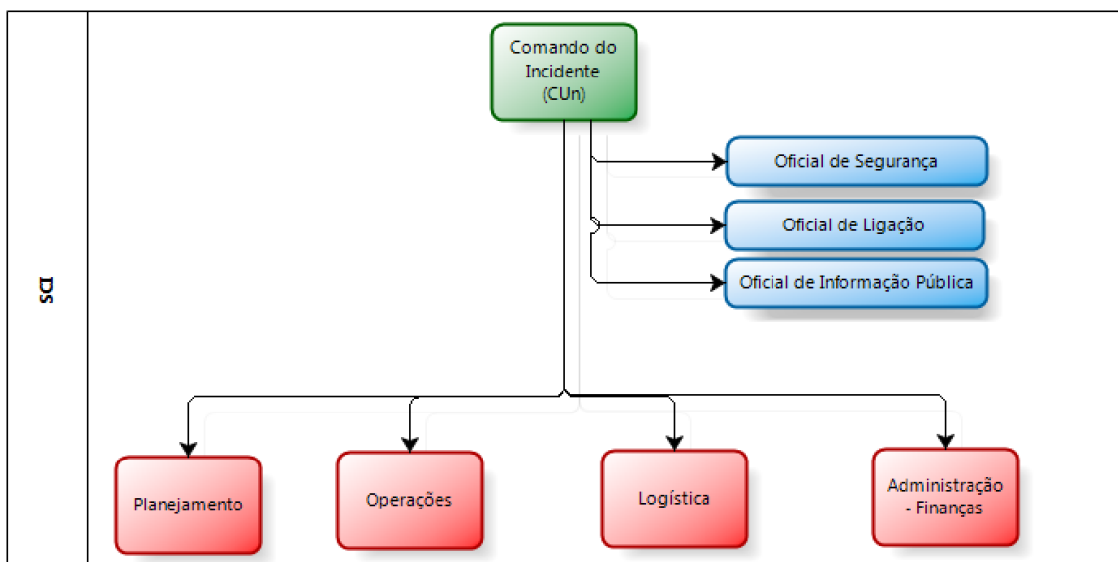
	Telefone	(41) 99916-6716
	Ponto de encontro	Base da UC
CPM -Clube Paranaense de Montanhismo	Responsável	Ricardo Modesto
	Telefone	(41) 99997-8968
	Substituto	Getúlio Vogetta
	Telefone	(41) 99141-8676
	Ponto de encontro	Sede
NMM – Nas Nuvens Montanhismo	Responsável	Leandro Pereira
	Telefone	(41) 98858-7176
	Substituto	Juliano Pereira
	Telefone	(41) 99913-2015
	Ponto de encontro	Sede

Considerando a evolução da tecnologia e o aumento de sua utilização para as comunicações, por exemplo, através de aplicativos tipo *whatsapp*, deve-se tomar algumas precauções com relação à utilização destes meios, de maneira que se garanta que todos os principais responsáveis das instituições envolvidas do plano da área em estudo recebam a informação, uma vez que é necessária a agilidade na tramitação da informação para que a resposta ao incêndio florestal seja a mais efetiva possível. (Uma sugestão com relação a isto seria a possibilidade de criação de grupos para a tramitação da informação, sendo que, após lançada a informação no grupo, no caso de não haver retorno no prazo de cinco minutos sobre o recebimento da informação por aqueles de direito, que se entre em contato telefônico direto).

## **7. APLICAÇÃO DO SISTEMA DE COMANDO DE INCIDENTE – ATENDIMENTO AO INCIDENTE**

Considerando que as três primeiras etapas contempladas neste Plano de Contingência para Incêndios Florestais já foram cumpridas, isto é, houve o monitoramento da área, a detecção de um incêndio e o acionamento das equipes necessárias para o atendimento. Parte-se, então, para o atendimento efetivo ao incidente.

Para tanto, será utilizado como ferramenta organizacional e gerencial o Sistema de Comando de Incidentes (SCI) para articular a resposta. A organização do sistema segue o disposto na imagem a seguir:



O SCI começa a ser implementado a partir da chegada da primeira equipe na cena do incidente, sendo esta a responsável pela primeira organização. À medida que outros recursos chegarem à cena a estrutura aumenta conforme a necessidade. Nos primeiros momentos, deve-se considerar principalmente a importância das Seções de Operações e Planejamento que indicaram as primeiras ações de combate ao incêndio. As decisões sobre as melhores táticas são definidas em conjunto entre os órgãos componentes do Comando Unificado (CUn).

É importante ressaltar que a estrutura é um molde adaptável às diferentes situações, devendo ser flexível como em qualquer planejamento.

A seguir segue a tabela com a indicação preliminar dos responsáveis por cada função dentro da estrutura do SCI:

1 - Para mais informações sobre o SCI consultar o Corpo de Bombeiros ou manuais da SENASP.

Ações responsivas (pós desastre)				
<b>INSTALAÇÃO DO SCI</b>				
Nome		Telefone		Celular
<b>COMANDO UNIFICADO (COMPONENTES)</b>				
Instituição			Nome	
Cargo			Telefone	
Instituição			Nome	
Cargo			Telefone	
Instituição			Nome	
Cargo			Telefone	
Instituição			Nome	
Cargo			Telefone	

<b>STAFF DE COMANDO</b>			
<b>Oficial de Ligação</b>			
Instituição		Telefone	
Nome		Celular	
<b>Oficial de Segurança</b>			
Instituição		Telefone	
Nome		Celular	
<b>Oficial de informação ao público</b>			
Instituição		Telefone	
Nome		Celular	
<b>STAFF GERAL - SEÇÕES</b>			
<b>OPERAÇÕES</b>			
<b>Chefe de Operações</b>			
Instituição		Telefone	
Nome		Celular	
<b>Encarregado/Líder da Unidade:</b>			
<b>Área de espera</b>			
Instituição		Telefone	
Nome		Celular	
<b>Operações aéreas</b>			
Instituição		Telefone	
Nome		Celular	
<b>Socorro</b>			
Instituição		Telefone	
Nome		Celular	
<b>Assistência às vítimas</b>			
Instituição		Telefone	
Nome		Celular	
<b>Reabilitação</b>			
Instituição		Telefone	
Nome		Celular	
<b>Área de concentração de vítimas</b>			
Instituição		Telefone	
Nome		Celular	
<b>Assistência aos animais</b>			
Instituição		Telefone	
Nome		Celular	
<b>SOCORRO - COORDENAÇÃO</b>			
<b>Combate a incêndio</b>			
Instituição		Telefone	
Nome		Celular	
<b>Busca/salvamento</b>			
Instituição		Telefone	
Nome		Celular	
<b>Atendimento pré-hospitalar</b>			
Instituição		Telefone	
Nome		Celular	

<b>Abandono de área</b>			
Instituição		Telefone	
Nome		Celular	
<b>PLANEJAMENTO</b>			
<b>Chefe de planejamento</b>			
Instituição		Telefone	
Nome		Celular	
<b>Líder da Unidade</b>			
<b>Situação</b>			
Instituição		Telefone	
Nome		Celular	
<b>Recursos</b>			
Instituição		Telefone	
Nome		Celular	
<b>Documentação</b>			
Instituição		Telefone	
Nome		Celular	
<b>Desmobilização</b>			
Instituição		Telefone	
Nome		Celular	
<b>LOGÍSTICA</b>			
<b>Chefe de logística</b>			
Instituição		Telefone	
Nome		Celular	
<b>Líder da Unidade</b>			
<b>Materiais</b>			
Instituição		Telefone	
Nome		Celular	
<b>Instalações</b>			
Instituição		Telefone	
Nome		Celular	
<b>Apoio Terrestre</b>			
Instituição		Telefone	
Nome		Celular	
<b>Alimentação</b>			
Instituição		Telefone	
Nome		Celular	
<b>Médica</b>			
Instituição		Telefone	
Nome		Celular	
<b>Comunicações</b>			
Instituição		Telefone	
Nome		Celular	
<b>ADMINISTRAÇÃO/FINANÇAS</b>			
<b>Chefe de Administração/Finanças</b>			
Instituição		Telefone	
Nome		Celular	
<b>Líder da Unidade</b>			

<b>Tempo</b>			
Instituição		Telefone	
Nome		Celular	
<b>Provedoria</b>			
Instituição		Telefone	
Nome		Celular	
<b>Custos</b>			
Instituição		Telefone	
Nome		Celular	
<b>RECUPERAÇÃO</b>			
<b>Planejamento do manejo</b>			
Instituição		Telefone	
Nome		Celular	
<b>Recuperação da área</b>			
Instituição		Telefone	
Nome		Celular	
<b>Documentação (BO-SE)</b>			
Instituição		Telefone	
Nome		Celular	

### ANEXO I

REGISTRO DE OCORRÊNCIA DE INCÊNDIO FLORESTAL							
<b>I - DADOS BÁSICOS DO INCÊNDIO</b>							
							LOGO UCs
UNIDADE DE CONSERVAÇÃO:							
MUNICÍPIO(S):							
	Dentro da UC				Entorno da UC		
Foco inicial do incêndio (ponto referência):				Foco inicial do incêndio (ponto referência):			
Latitude				Latitude			
Longitude				Longitude			
	GPS				GPS		
	Google Earth				Google Earth		
	DATUM				DATUM		
<b>ATENÇÃO: PONTOS DEVEM SER MARCADOS EM SISTEMA DE COORDENADAS GEOGRÁFICAS E DATUM WGS 84</b>							

II - DADOS DO INCÊNDIO						
Detecção:				Local da detecção:		
Visitante			Ponto de observação			
Morador entorno			Ronda			
Funcionário UC			Sobrevôo			
Monitoramento por satélite			Entorno UC			
Etapas do combate				Forma extinção		
		Dia/Mês	Ano	Horas		
Detecção				Combate direto		
Primeiro ataque				Combate indireto		
Controle				Extinção natural		
Extinção						
Pontos negativo no combate:						
Pontos positivo no combate:						
Métodos de extinção empregados no combate:						
GCIF			Trator		Aeronave	
Aceiro			ABT		Bambi bucket	
III - PROVÁVEIS CAUSAS						
Queimadas			Fogos de recreação			
Fagulha de máquinas			Fogueira acampamento			
Incendiário			Queda de balão			
Descarga atmosférica			Ritual religioso			
Reignição			Diversos			
IV - DANOS						
Estimativa área queimada dentro da UC:				Estimativa área queimada fora da UC:		
		ha			ha	

Animais mortos: (espécie e quantidade)					
		Vegetação atingida:			
		Floresta nativa			
		Capoeira			
		Brejo ou várzea			
		Cultivo florestal			
		Plantio			
		Pastagem			
Estruturas atingidas: (quantidade)			Tipologia (s) atingidas:		
	Casas				
	Barracão				
	Silo				
	Automóvel				
	Outros:				
	Outros:				
V -MOBILIZAÇÃO COMBATE					
Órgãos mobilizados para o combate:			Quantidade recursos utilizados para o combate:		
	IAP				
	Corpo de Bombeiros				
	Defesa Civil				
	Policia Militar				
	Guarda Municipal				
	Brigada Voluntária				
Observações:					
Responsável pelo preenchimento:					
Data:		Assinatura:			