



**PLANO DE CONTINGÊNCIA: INCÊNDIO FLORESTAL**

**PARQUE ESTADUAL JOÃO PAULO II**

**2022**

# PARQUE ESTADUAL JOÃO PAULO II

## Lista de assinaturas

Instituição	Responsável	Assinatura
Corpo de Bombeiros		
Defesa Civil		
Instituto Água e Terra		

## SUMÁRIO

1. INTRODUÇÃO .....	1
2. CARACTERIZAÇÃO DA ÁREA .....	1
2.1 Acessos .....	2
2.2 Predominância Vegetal.....	3
2.3 Intensidade do incêndio .....	5
2.4 Ventos .....	5
2.5 Risco de Incêndio .....	5
2.6 Chuvas .....	5
2.7 Mapa da área.....	6
2.8 Área de prioridade .....	6
3. INSTITUIÇÕES ENVOLVIDAS .....	6
4. RECURSOS .....	7
4.1 Pessoal .....	8
4.2 Disponibilidade de alimentação.....	8
4.2 Material.....	8
4.2.1 Equipamento de proteção individual EPI.....	8
4.2.2 Equipamentos de combate a incêndio .....	10
4.2.3 Equipamento de comunicação .....	12
4.2.4 Veículos.....	13
4.2.5 Instalações .....	14
4.2.6 Instalações Base .....	14
4.2.7 Elementos de apoio geral .....	17
4.3 Sugestão de aquisição de materiais.....	18
4.4 Batalhão de Polícia Militar de Operações Aéreas .....	18
5. DESENVOLVIMENTO DO INCIDENTE .....	18
6. ARTICULAÇÃO PARA O ATENDIMENTO.....	19
7. APLICAÇÃO DO SISTEMA DE COMANDO DE INCIDENTE – ATENDIMENTO AO INCIDENTE .....	20
ANEXO I.....	25

## 1. INTRODUÇÃO

O presente Plano de Contingência se estabelece sobre a articulação integrada dos órgãos nele elencados para o atendimento aos Incêndios Florestais que venham ocorrer na área da PARQUE ESTADUAL JOÃO PAULO II, com suas áreas próximas que utilizem os mesmos meios e modus operandi elencados neste.

Ele visa facilitar, organizar e agilizar a resposta a estes eventos visando a diminuição do impacto ambiental que eventos desta sorte, naturais ou criminosos, causem à fauna e flora locais, bem como suas consequências sociais não alcancem as comunidades próximas e a sociedade em geral.

Para tanto, o Plano é dividido em partes onde serão expostas:

- As características sobre o local que pode ser atingido pelos incêndios florestais;
- As instituições que se envolverão no processo de extinção do incêndio;
- Os meios que serão utilizados;
- Estruturas importantes que poderão ser acionadas ou utilizadas para o combate a incêndio;
- Qual a forma de acionamento e organização entre as instituições para que a resposta seja articulada;
- Outras informações importantes para as estratégias de combate a incêndio no local.
- Responsáveis, dentro das áreas, por funções chave no monitoramento, gerenciamento e combate ao incêndio.

## 2. CARACTERIZAÇÃO DA ÁREA

<b>Nome</b>	<b>Parque Estadual João Paulo II</b>
<b>Instância</b>	Estadual
<b>Categoria de Manejo</b>	Parque
<b>Municípios</b>	Curitiba
<b>Área total da UC</b>	48.000 m <sup>2</sup>

Descrição:

<b>Tipos de Vegetação e continuidade (se possível indicar proporção)</b>	O bioma do parque é de mata atlântica entremeado de espécies exóticas. A flora é composta por araucárias, plátanos, cedros, pitangueiras, carvalhos, cerejeiras, ipês, tarumãs e uvas-do-japão.
<b>Indicar se existe visitação e principais locais de visitação.</b>	A visitação do Parque ocorre das 6h às 18h, diariamente. A área principal de visitação ocorre onde se encontra as casas de construção típica da Polônia nas coordenadas: UTM, Zona 22 J, 674000.07 m E; 7188657.03 m S.
<b>E se existe população vivendo próxima (lindeira)</b>	Como o parque encontra-se na área urbana da cidade de Curitiba, no bairro centro cívico, toda área da unidade faz divisa com o perímetro urbano.

<p><b>Fatores importantes de risco e dificuldades da área</b></p>	<p>Por está dentro da cidade de Curitiba, há risco de focos de incêndio cometidos por transeuntes e pessoas em situação de rua que frequentam o parque, como jogar bituca de cigarros ou a criação de fogueiras ilegais para o preparo do pão.</p>
<p><b>Elencar especificidades da área</b></p>	<p>Ser uma Unidade de Conservação dentro da área urbana.</p>

## 2.1 Acessos

### Acesso principal



UTM, 22J, 0673958 m E; 7188660 m S.

## Acesso 2



UTM, 22 J, 0674161m S; 7188476m E.

### 2.2 Predominância Vegetal

<b>Tipo de vegetação</b>	Floresta ombrófila mista, caracterizado pelo domínio de árvores exóticas invasoras, como alfeneiro ( <i>L. lucidum</i> ), uva-do-japão ( <i>Hovenia dulcis</i> ), amora ( <i>Morus nigra</i> L.), nespereira ( <i>Eriobotrya japonica</i> ), eucalipto ( <i>Eucalyptus</i> spp.) e o pau incenso ( <i>Pittosporum undulatum</i> ).
<b>Relevo</b>	plano
<b>Diferença de altitude (Desnível)</b>	30m
<b>Combustibilidade</b>	Média.

Fotos da vegetação



## 2.3 Intensidade do incêndio

Fatores que afetam a intensidade do incêndio florestal durante seu desenvolvimento

<b>Aumenta com</b>	<b>Diminui com</b>
Maior volume de combustíveis leves	Menor volume de combustíveis leves
Uniformidade dos combustíveis	Combustíveis não uniformes
Continuidade horizontal	Descontinuidade horizontal
Baixa umidade dos combustíveis	Maior umidade dos combustíveis
Aclives à frente do incêndio	Declives à frente de incêndio
Ventos fortes	Ventos fracos
Baixa umidade relativa do ar	Alta umidade relativa do ar
Alta temperatura do ar	Baixa temperatura do ar

Definição dos tipos de combustível em relação ao diâmetro e aos respectivos tempos de retardo (tempo que uma partícula necessita para alcançar o estado de equilíbrio higroscópico com o ambiente)

<b>Combustível</b>	<b>Diâmetro (mm)</b>	<b>Tempo de retardo (hora)</b>
Leve (ervas, folhas, pastagens)	<5	1
Regular (galhos e caules)	5 a 25	10
Mediano (galhos e caules)	25 75	100 (5 dias)
Pesado (galhos e caules)	>75	1000 (42 dias)

## 2.4 Ventos

<b>Ventos</b>	
<b>Ventos Fortes</b>	
<b>Direção mais comum</b>	

## 2.5 Risco de Incêndio

<b>Recorrência de incêndios na área</b>	
	Mais de uma vez por ano
	Uma vez por ano
	Uma vez a cada 3 anos
<b>Período de maior propensão a incêndios</b>	
Inverno e período de	

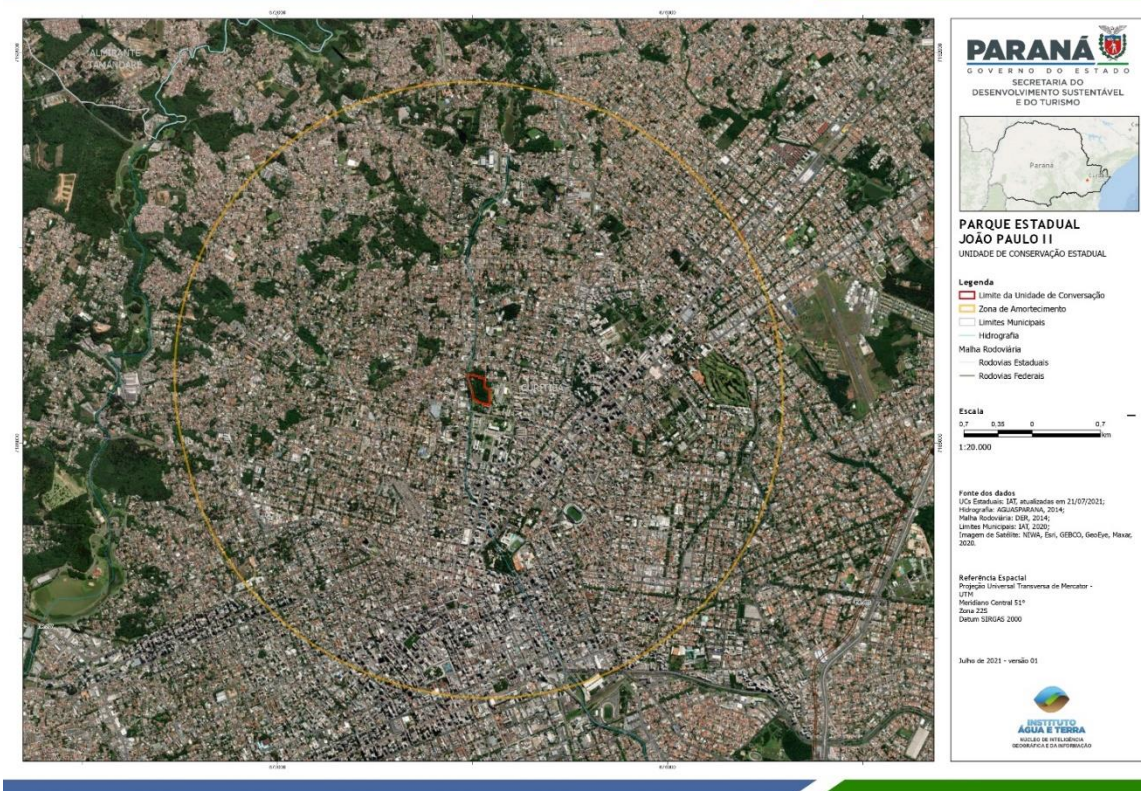
## 2.6 Chuvas

<b>Sazonalidade de chuvas</b>	
x	Bem distribuídas durante o ano
x	Possui curtos períodos de estiagem
	Possui longos períodos de estiagem
	Ocorrências de geadas



## 2.7 Mapa da área

### Geral



## 2.8 Área de prioridade

LOCAL	JUSTIFICATIVA DA PRIORIDADE
Todo o parque.	Como o parque encontra-se em perímetro urbano e possui uma pequena área, todo o parque é considerado área de prioridade para o PREVINA.

## 3. INSTITUIÇÕES ENVOLVIDAS

A seguir estão discriminadas todas as instituições com participação em caso de Incêndio Florestal na área em estudo, seja em ações de resposta ou de apoio, com a discriminação de sua respectiva função no incidente. Estas instituições estão envolvidas nas atividades de monitoramento, combate a incêndio, gerenciamento do incidente, administração da área, apoio logístico, entre outras.

Instituição	Atuação							
	Administração da área	Avaliação da área	Combate a incêndio	Comunicação	Gerenciamento de ocorrência	Logística	Monitoramento da área	Instalações
Parque Estadual João Paulo II	x	x	x	x	x	x	x	x
Corpo de Bombeiros								
Defesa Civil								
Polícia Ambiental								
Município								

Instituição	Dados	
Parque Estadual João Paulo II	Responsável	Rodrigo Neratika
	Telefone	(041) 99827-4626
	Substituto	Leticia Salomão
	Telefone	(041) 99642-9681
	Ponto de encontro	Sede IAT
Corpo de Bombeiros	Responsável	
	Telefone	
	Substituto	
	Telefone	
	Ponto de encontro	
Polícia Ambiental	Responsável	
	Telefone	
	Substituto	
	Telefone	
	Ponto de encontro	
Defesa Civil Ambiental	Responsável	Nelson de Lima Ribeiro
	Telefone	41984369407
	Substituto	Rodrigo Alípio
	Telefone	41999484620
	Ponto de encontro	Sede Da Prefeitura
Município de Curitiba	Responsável	
	Telefone	
	Substituto	
	Telefone	
	Ponto de encontro	

#### 4. RECURSOS

A seguir estão elencados os recursos existentes para o atendimento a Incêndios Florestais na área divididos em PESSOAL e MATERIAIS, sendo estes últimos subdivididos em INSTALAÇÕES, ESTRUTURAS DE APOIO OPERACIONAL, ELEMENTOS DE APOIO, COMUNICAÇÃO, EQUIPAMENTOS DE PROTEÇÃO INDIVIDUAL E EQUIPAMENTOS DE COMBATE A INCÊNDIO.

#### 4.1 Pessoal

A seguir estão elencados os integrantes das instituições com possibilidade de participação na resposta ao incêndio florestal, para combate a incêndio e para ações de apoio.

Instituição	Total de pessoas/dia	Pessoas dia/ações de apoio	Pessoas/dias combate a incêndios
UC			
Corpo de Bombeiros –			
Polícia Ambiental			
Defesa Civil			
Município			
<b>TOTAL</b>			

#### 4.2 Disponibilidade de alimentação

Alimentação necessária prevista para 5 dias de ações.

Disponibilidade de alimentação (Previsão para 5 dias)			
Alimentação	Quantidade/dia	Instituição	Total
Café da manhã		IAT	
		Corpo de Bombeiros	
		Polícia Ambiental	
		Defesa Civil	
		Município	
Almoço		IAT	
		Corpo de Bombeiros	
		Polícia Ambiental	
		Defesa Civil	
		Município	
Jantar		IAT	
		Corpo de Bombeiros	
		Polícia Ambiental	
		Defesa Civil	
		Município	

#### 4.2 Material

##### 4.2.1 Equipamento de proteção individual EPI

Descrição	Quantidade	Estado de conservação	Instituição
Apito	0		IAT
			Corpo de Bombeiros
			Polícia Ambiental
	0		Defesa Civil
			Município
Balaclava	0		IAT
			Corpo de Bombeiros
			Polícia Ambiental
	0		Defesa Civil
			Município

Bandana/ lenço de algodão	0		IAT
			Corpo de Bombeiros
			Polícia Ambiental
	0		Defesa Civil
Botas			Município
	0		IAT
			Corpo de Bombeiros
			Polícia Ambiental
Cantil	0		Defesa Civil
			Município
			IAT
			Corpo de Bombeiros
Capacete			Polícia Ambiental
	100	Bom	Defesa Civil
			Município
			IAT
Lanterna	0		Corpo de Bombeiros
			Polícia Ambiental
	0		Defesa Civil
			Município
Luvas de vaqueta			IAT
			Corpo de Bombeiros
			Polícia Ambiental
	0		Defesa Civil
Máscara			Município
	0		IAT
			Corpo de Bombeiros
			Polícia Ambiental
Perneiras	0		Defesa Civil
			Município
			IAT
			Corpo de Bombeiros
Roupa anti- chamas			Polícia Ambiental
	0		Defesa Civil
			Município
			IAT
Óculos de proteção	0		Corpo de Bombeiros
			Polícia Ambiental
	40	Regular	Defesa Civil
			Município

#### 4.2.2 Equipamentos de combate a incêndio

Descrição	Quantidade	Estado de conservação	Instituição
Abafador	0		IAT
			Corpo de Bombeiros
			Polícia Ambiental
	0		Defesa Civil
Bomba costal rígida			Município
	0		IAT
			Corpo de Bombeiros
			Polícia Ambiental
Bomba flutuante	0		Defesa Civil
			Município
			IAT
			Corpo de Bombeiros
Cortadeira			Polícia Ambiental
	10	Bom	Defesa Civil
			Município
			IAT
Enxada	0		Corpo de Bombeiros
			Polícia Ambiental
	10	Bom	Defesa Civil
			Município
Enxadão			IAT
	0		Corpo de Bombeiros
			Polícia Ambiental
			Defesa Civil
Esguicho	0		Município
			IAT
			Corpo de Bombeiros
			Polícia Ambiental
Extensão elétrica	0		Defesa Civil
			Município
			IAT
			Corpo de Bombeiros
Facão com bainha	0		Polícia Ambiental
			Defesa Civil
			Município
			IAT
Foice	0		Corpo de Bombeiros
			Polícia Ambiental
			Defesa Civil
			Município

Garfo	0		IAT
			Corpo de Bombeiros
			Polícia Ambiental
	0		Defesa Civil
			Município
Gerador	0		IAT
			Corpo de Bombeiros
			Polícia Ambiental
	01	Regular	Defesa Civil
			Município
Kit pick-up 1000 L	0		IAT
			Corpo de Bombeiros
			Polícia Ambiental
			Defesa Civil
			Município
Lima	0		IAT
			Corpo de Bombeiros
			Polícia Ambiental
			Defesa Civil
			Município
Machadinha	0		IAT
			Corpo de Bombeiros
			Polícia Ambiental
			Defesa Civil
			Município
Machado lenhador	0		IAT
			Corpo de Bombeiros
			Polícia Ambiental
			Defesa Civil
			Município
Mangueira	0		IAT
			Corpo de Bombeiros
			Polícia Ambiental
			Defesa Civil
			Município
Mcleod	0		IAT
			Corpo de Bombeiros
			Polícia Ambiental
			Defesa Civil
			Município
Mochila costal flexível	0		IAT
			Corpo de Bombeiros
			Polícia Ambiental
			Defesa Civil
			Município
Motobomba	0		IAT
			Corpo de Bombeiros
			Polícia Ambiental
	02	Regular	Defesa Civil
			Município
Motosserra	0		IAT
			Corpo de Bombeiros
			Polícia Ambiental

	0		Defesa Civil
			Município
Pá	0		IAT
			Corpo de Bombeiros
			Polícia Ambiental
	0		Defesa Civil
			Município
Picareta	0		IAT
			Corpo de Bombeiros
			Polícia Ambiental
	10	Bom	Defesa Civil
			Município
Queimador (pinga-fogo)	0		IAT
			Corpo de Bombeiros
			Polícia Ambiental
	0		Defesa Civil
			Município
Rastelo	0		IAT
			Corpo de Bombeiros
			Polícia Ambiental
	0		Defesa Civil
			Município
Retardante	0		IAT
			Corpo de Bombeiros
			Polícia Ambiental
	0		Defesa Civil
			Município
Roçadeira	0		IAT
			Corpo de Bombeiros
			Polícia Ambiental
	0		Defesa Civil
			Município
Soprador costal	0		IAT
			Corpo de Bombeiros
			Polícia Ambiental
	0		Defesa Civil
			Município
Vassoura de grama	0		IAT
			Corpo de Bombeiros
			Polícia Ambiental
	0		Defesa Civil
			Município

#### 4.2.3 Equipamento de comunicação

Descrição	Quantidade	Estado de conservação	Instituição
Antena / repetidora	0		IAT
			Corpo de Bombeiros –
			Polícia Ambiental
	0		Defesa Civil
			Município
Baterias HT	0		IAT

			Corpo de Bombeiros –
			Polícia Ambiental
	05	Bom	Defesa Civil
			Município
Carregadores HT	0		IAT
			Corpo de Bombeiros –
			Polícia Ambiental
	05	Bom	Defesa Civil
Celular Institucional			Município
	0		IAT
			Corpo de Bombeiros –
			Polícia Ambiental
HT	07	Bom	Defesa Civil
			Município
	0		IAT
			Corpo de Bombeiros –
Rádio UHF			Polícia Ambiental
	05	Bom	Defesa Civil
			Município
	0		IAT
Rádio VHF			Corpo de Bombeiros –
			Polícia Ambiental
	0		Defesa Civil
			Município
Torres de telefonia móvel	0		IAT
			Corpo de Bombeiros –
			Polícia Ambiental
	0		Defesa Civil
Walk Talk / Talk About			Município
	0		IAT
			Corpo de Bombeiros –
			Polícia Ambiental
	0		Defesa Civil
			Município

#### 4.2.4 Veículos

Descrição	Quantidade	Estado de conservação	Instituição
Camionete/ 4x4	0		IAT
			Corpo de Bombeiros –
			Polícia Ambiental
	02	Bom	Defesa Civil
Carreta tanque			Município
	0		IAT
			Corpo de Bombeiros –
			Polícia Ambiental
	0		Defesa Civil



			Município
Trator agrícola	0		IAT
			Corpo de Bombeiros –
			Polícia Ambiental
	0		Defesa Civil
			Município

#### 4.2.5 Instalações

Estrutura	Disponibilidade	Metragem comp x larg	Local	Coord Lat	Coord Long
Almoxarifado	Não possui.				
Enfermaria	Não possui.				
Cozinha	Não possui.				
Refeitório	Não possui.				
Banheiros	2 banheiros	-	-	673980.83 m E.	7188647.89 m S.
Chuveiros	Não possui.				
Posto de Comando	Não possui.				
Alojamento	Não possui.				
Sala de Descompressão (descanso)	Guarda-municipal				
Área de manutenção de materiais/oficina	Não possui.				
Ponte de Observação	Não possui.				
Barracas	Não possui.				

#### 4.2.6 Instalações Base

Posto de Comando		
Tipo		
Sistema de coordenadas	UTM	
Zona	22 J	
COORDENADAS	Latitude	0673986 m E.
	Longitude	7188670 m S.

#### Mobiliário existente

Mobiliário	Quantidade	Unidade
Mesa	0	
Cadeira	0	
Computador	0	
Impressora	0	
Quadro branco	0	
Flipchart	0	
Projetor	0	
Papel	0	
Televisão	0	

Estrutura de comunicação do PC

<b>Equipamento</b>	<b>Quantidade</b>	<b>Unidade</b>
HT	0	
Rádio Base	0	
Antena	0	
Celular	0	
Telefone fixo	0	

Área de espera

<b>Área de espera</b>		
Tipo		
Sistema de coordenadas	UTM	
Zona	22 J	
Coordenadas	Latitude	673999.78 m E.
	Longitude	7188640.12 m S.
Área		
Possui cobertura		

<b>Área para acampamento</b>		
Tipo		
Sistema de coordenadas	UTM	
Zona	22 J	
Coordenadas	Latitude	0673986 m E.
	Longitude	7188670 m S.
Área		
Possui cobertura		

Alojamento

<b>Alojamento</b>		
Tipo	Não possui.	
Coordenadas	Latitude	
	Longitude	
Capacidade		

Refeitório/cozinha

<b>Itens de cozinha</b>	<b>Quantidade</b>	<b>Unidade</b>
Fogão	0	
Microondas	0	
Gás	0	
Panelas	0	
Talheres ( faca e garfo )	0	
Pratos	0	
Copos	0	
Xícaras	0	

### Área de descompressão

Área de descompressão		
Tipo	Temporária	
Sistema de coordenadas	UTM	
Coordenadas	Latitude	0673986 m E.
	Longitude	7188670 m S.

### Apoio Operacional

#### Ponto Pouso Aeronave

Ponto de pouso		
Coordenadas	Latitude	
	Longitude	
Área	Estacionamento	
Inclinação da área		
Proximidade (50 m) Árvores/ Edifícios/ Rede elétrica		

#### Ponto de observação

Não possui		
Coordenadas	Latitude	-
	Longitude	-
Altura		

#### Ponto de captação de água

Captação de água		
Coordenadas	Latitude	0673985
	Longitude	7188670
Tipo de captação	Artificial: Torneira.	
Duração Perene Não Perene		
Capacidade: 0 a 1000 L Mais de 1000 L		

#### Elementos de apoio Base Estação

Elementos de apoio	
Há energia elétrica na UC (110V)	Sim
UC possui estrutura para gerador	Não
UC possui gerador	Não
Se não, quem fornece gerador	IAT
Quem fornece combustível	IAT
Características do gerador	
Condições de uso	---
Tipo de motor	---
Combustível	---
Tensão Nominal	---

Potência máxima nominal	---
Possui cabo	---
Tamanho de cabo	---
Número de bocais	---
Autonomia	---
<b>Estruturas atendidas pelo gerador</b>	
Posto de comando (PC)	---
Manutenção	---
Alojamento	---
Refeitório	---
<b>Orientação para Gerador</b>	
Não há gerador	

### Água

<b>Água</b>	
Não há água potável na UC.	
<b>Forma de Distribuição (fonte)</b>	
Água encanada	Sim
Captação natural	Não
Se não há quem fornece	Instituição: Sanepar
<b>Como fornece</b>	
Estação de tratamento	
Água envasada	
Clorin	
Outros sistemas de purificação de água	

### 4.2.7 Elementos de apoio geral

#### Pontos de captação de água

<b>Captação de água</b>		
Coordenadas	Latitude	0673958
	Longitude	7188660
Tipo de captação:	Córrego	
Duração	-	
Capacidade	-	

<b>Captação de água –</b>		
Coordenadas	Latitude	0673985
	Longitude	7188670
Tipo de captação	Artificial: torneira.	
Duração	-	
Capacidade	-	

### Trilhas

<b>Ponto inicial das trilhas</b>		
<b>Trilha -</b>		
Coordenadas	Latitude	0674025
	Longitude	7188644
Largura		

#### 4.3 Sugestão de aquisição de materiais

#### 4.4 Batalhão de Polícia Militar de Operações Aéreas

O Batalhão de Polícia Militar de Operações Aéreas dispõe de dois helicópteros para combate, equipados com helibalde, sendo a capacidade de 560 litros de água para o helicóptero modelo EC130 B4 e um de 409 litros para a aeronave modelo Bell 206 Jet Ranger, além de dois aviões para transporte de material e pessoal (podendo transportar 2, e 4 passageiros).

- A unidade ainda dispõe de um caminhão de abastecimento de combustível para as aeronaves, com capacidade de 7.000 litros de Querosene Aeronáutico e uma carretinha de 1.000 litros para abastecimento.

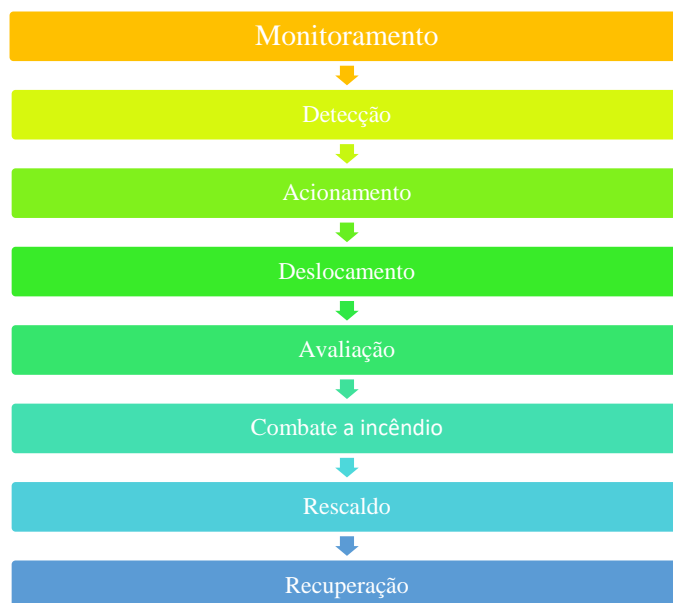
Este ano temos um Jet Ranger adicional, máquina conveniada com o Instituto Água e Terra, que pode auxiliar no atendimento para combates a incêndios ambientais e até mesmo acoplando o Helibalde da unidade para fazer os combates.

As referidas aeronaves têm capacidade de operar em todo o Estado, com equipe de Pilotos e Operador aerotático BPMOA.

### **5. DESENVOLVIMENTO DO INCIDENTE**

O incidente tem desenvolvimento com a informação do acontecimento de um incêndio florestal avistado na área e reportado, possivelmente por funcionário do PARQUE ESTADUAL.

As fases do desenvolvimento da resposta ao incidente se desenvolvem, basicamente, com as seguintes etapas:

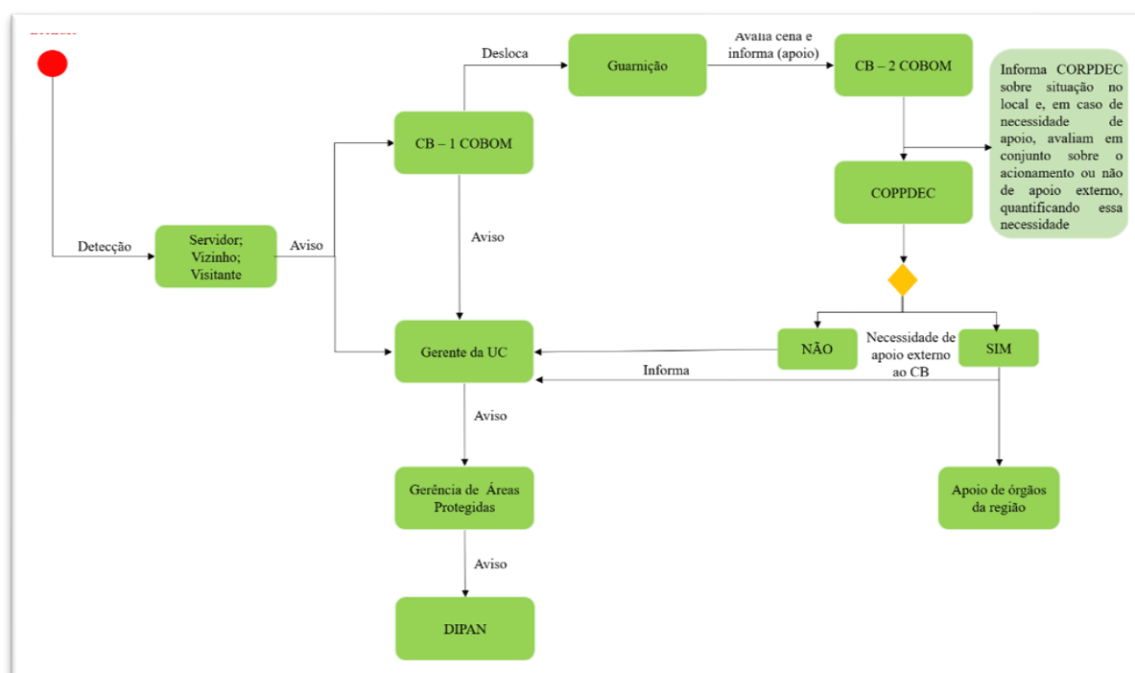


## 6. ARTICULAÇÃO PARA O ATENDIMENTO

O atendimento aos eventos de Incêndios Florestais se inicia antes do real acontecimento do incêndio, isto é, a articulação para a resposta é definida anteriormente para garantir a agilidade do processo.

Assim, o responsável pela detecção do incêndio deverá acionar o socorro imediatamente, conforme o protocolo estabelecido, desencadeando o processo de acordo com o fluxograma abaixo:

Incêndio Florestal - Fluxograma inicial de informação



## LISTA DE CONTATOS PARA ACIONAMENTO

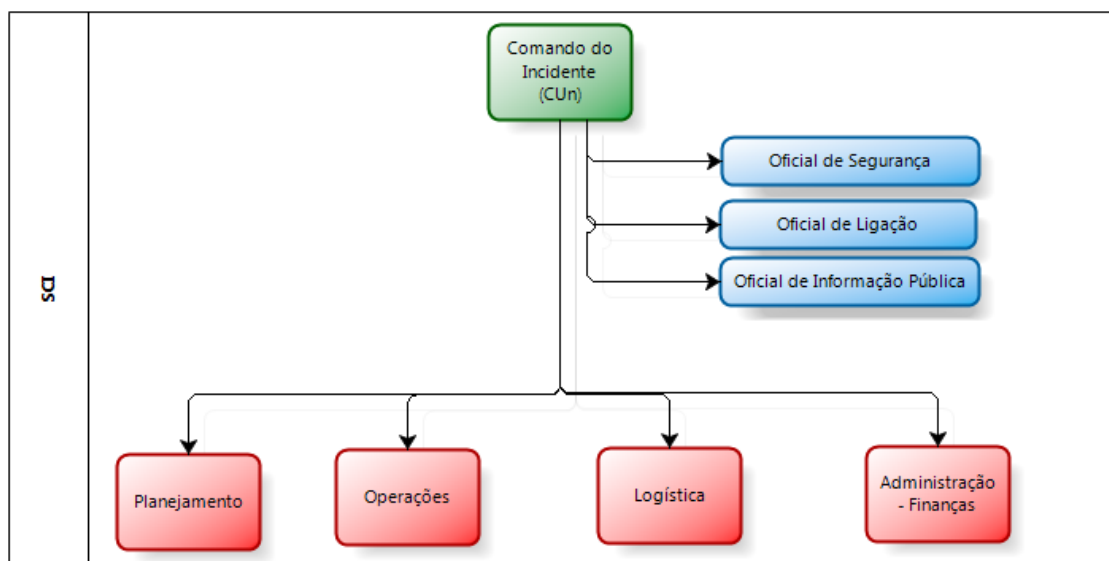
Instituição	Dados	
Parque Estadual João Paulo II	Responsável	Rodrigo Neratika
	Telefone	(041) 99827-4626
	Substituto	Leticia Salomão
	Telefone	(041) 99642-9681
	Ponto de encontro	Sede IAT
Corpo de Bombeiros	Responsável	
	Telefone	
	Substituto	
	Telefone	
	Ponto de encontro	
Polícia Ambiental	Responsável	
	Telefone	
	Substituto	
	Telefone	
	Ponto de encontro	
Defesa Civil Ambiental	Responsável	Nelson de Lima Ribeiro
	Telefone	41984369407
	Substituto	Rodrigo Alípio
	Telefone	41999484620
	Ponto de encontro	Sede Da Prefeitura
Município de Curitiba	Responsável	
	Telefone	
	Substituto	
	Telefone	
	Ponto de encontro	

Considerando a evolução da tecnologia e o aumento de sua utilização para as comunicações, por exemplo, através de aplicativos tipo *whatsapp*, deve-se tomar algumas precauções com relação à utilização destes meios, de maneira que se garanta que todos os principais responsáveis das instituições envolvidas do plano da área em estudo recebam a informação, uma vez que é necessária a agilidade na tramitação da informação para que a resposta ao incêndio florestal seja a mais efetiva possível. (Uma sugestão com relação a isto seria a possibilidade de criação de grupos para a tramitação da informação, sendo que, após lançada a informação no grupo, no caso de não haver retorno no prazo de cinco minutos sobre o recebimento da informação por aqueles de direito, que se entre em contato telefônico direto).

### 7. APLICAÇÃO DO SISTEMA DE COMANDO DE INCIDENTE – ATENDIMENTO AO INCIDENTE

Considerando que as três primeiras etapas contempladas neste Plano de Contingência para Incêndios Florestais já foram cumpridas, isto é, houve o monitoramento da área, a detecção de um incêndio e o acionamento das equipes necessárias para o atendimento. Parte-se, então, para o atendimento efetivo ao incidente.

Para tanto, será utilizado como ferramenta organizacional e gerencial o Sistema de Comando de Incidentes (SCI) para articular a resposta. A organização do sistema segue o disposto na imagem a seguir:



O SCI começa a ser implementado a partir da chegada da primeira equipe na cena do incidente, sendo esta a responsável pela primeira organização. À medida que outros recursos chegarem à cena a estrutura aumenta conforme a necessidade. Nos primeiros momentos, deve-se considerar principalmente a importância das Seções de Operações e Planejamento que indicaram as primeiras ações de combate ao incêndio. As decisões sobre as melhores táticas são definidas em conjunto entre os órgãos componentes do Comando Unificado (CUi).

É importante ressaltar que a estrutura é um molde adaptável às diferentes situações, devendo ser flexível como em qualquer planejamento.

A seguir segue a tabela com a indicação preliminar dos responsáveis por cada função dentro da estrutura do SCI<sup>1</sup>

1 - Para mais informações sobre o SCI consultar o Corpo de Bombeiros ou manuais da SENASP.

Ações responsivas (pós desastre)					
<b>INSTALAÇÃO DO SCI</b>					
Nome		Telefone		Celular	
<b>COMANDO UNIFICADO (COMPONENTES)</b>					
Instituição		Nome			
Cargo		Telefone			
Instituição		Nome			
Cargo		Telefone			
Instituição		Nome			



Cargo		Telefone	
<b>STAFF DE COMANDO</b>			
<b>Oficial de Ligação</b>			
Instituição		Telefone	
Nome		Celular	
<b>Oficial de Segurança</b>			
Instituição		Telefone	
Nome		Celular	
<b>Oficial de informação ao público</b>			
Instituição		Telefone	
Nome		Celular	
<b>STAFF GERAL - SEÇÕES</b>			
<b>OPERAÇÕES</b>			
<b>Chefe de Operações</b>			
Instituição		Telefone	
Nome		Celular	
<b>Encarregado/Líder da Unidade:</b>			
<b>Área de espera</b>			
Instituição		Telefone	
Nome		Celular	
<b>Operações aéreas</b>			
Instituição		Telefone	
Nome		Celular	
<b>Socorro</b>			
Instituição		Telefone	
Nome		Celular	
<b>Assistência às vítimas</b>			
Instituição		Telefone	
Nome		Celular	
<b>Reabilitação</b>			
Instituição		Telefone	
Nome		Celular	
<b>Área de concentração de vítimas</b>			
Instituição		Telefone	
Nome		Celular	
<b>Assistência aos animais</b>			
Instituição		Telefone	
Nome		Celular	
<b>SOCORRO - COORDENAÇÃO</b>			
<b>Combate a incêndio</b>			
Instituição		Telefone	
Nome		Celular	
<b>Busca/salvamento</b>			
Instituição		Telefone	
Nome		Celular	
<b>Atendimento pré-hospitalar</b>			
Instituição		Telefone	
Nome		Celular	
<b>Abandono de área</b>			
Instituição		Telefone	
Nome		Celular	

<b>PLANEJAMENTO</b>			
<b>Chefe de planejamento</b>			
Instituição		Telefone	
Nome		Celular	
<b>Líder da Unidade</b>			
<b>Situação</b>			
Instituição		Telefone	
Nome		Celular	
<b>Recursos</b>			
Instituição		Telefone	
Nome		Celular	
<b>Documentação</b>			
Instituição		Telefone	
Nome		Celular	
<b>Desmobilização</b>			
Instituição		Telefone	
Nome		Celular	
<b>LOGÍSTICA</b>			
<b>Chefe de logística</b>			
Instituição		Telefone	
Nome		Celular	
<b>Líder da Unidade</b>			
<b>Materiais</b>			
Instituição		Telefone	
Nome		Celular	
<b>Instalações</b>			
Instituição		Telefone	
Nome		Celular	
<b>Apoio Terrestre</b>			
Instituição		Telefone	
Nome		Celular	
<b>Alimentação</b>			
Instituição		Telefone	
Nome		Celular	
<b>Médica</b>			
Instituição		Telefone	
Nome		Celular	
<b>Comunicações</b>			
Instituição		Telefone	
Nome		Celular	
<b>ADMINISTRAÇÃO/FINANÇAS</b>			
<b>Chefe de Administração/Finanças</b>			
Instituição		Telefone	
Nome		Celular	
<b>Líder da Unidade</b>			
<b>Tempo</b>			
Instituição		Telefone	
Nome		Celular	
<b>Provedoria</b>			
Instituição		Telefone	
Nome		Celular	
<b>Custos</b>			
Instituição		Telefone	

Nome		Celular	
<b>RECUPERAÇÃO</b>			
<b>Planejamento do manejo</b>			
Instituição		Telefone	
Nome		Celular	
<b>Recuperação da área</b>			
Instituição		Telefone	
Nome		Celular	
<b>Documentação (BO-SE)</b>			
Instituição		Telefone	
Nome		Celular	

## ANEXO I

REGISTRO DE OCORRÊNCIA DE INCÊNDIO FLORESTAL							
I - DADOS BÁSICOS DO INCÊNDIO							
							LOGO UCs
UNIDADE DE CONSERVAÇÃO:							
MUNICÍPIO(S):							
Dentro da UC				Entorno da UC			
Foco inicial do incêndio (ponto referência):				Foco inicial do incêndio (ponto referência):			
Latitude				Latitude			
Longitude				Longitude			
GPS				GPS			
Google Earth				Google Earth			
DATUM				DATUM			
<b>ATENÇÃO: PONTOS DEVEM SER MARCADOS EM SISTEMA DE COORDENADAS GEOGRÁFICAS E DATUM WGS 84</b>							
II - DADOS DO INCÊNDIO							
Detecção:				Local da detecção:			
Visitante				Ponto de observação			
Morador entorno				Ronda			
Funcionário UC				Sobrevôo			
Monitoramento por satélite				Entorno UC			
Etapas do combate				Forma extinção			
		Dia/Mês	An o	Horas			
Detecção				Combate direto			
Primeiro ataque				Combate indireto			
Controle				Extinção natural			
Extinção							
Pontos negativo no combate:							

Pontos positivo no combate:							
Métodos de extinção empregados no combate:							
	GCIF			Trator		Aeronave	
	Aceiro			ABT		Bambi bucket	
III - PROVÁVEIS CAUSAS							
	Queimadas					Fogos de recreação	
	Fagulha de máquinas					Fogueira acampamento	
	Incendiário					Queda de balão	
	Descarga atmosférica					Ritual religioso	
	Reignição					Diversos	
IV - DANOS							
Estimativa área queimada dentro da UC:				Estimativa área queimada fora da UC:			
		ha				ha	
Animais mortos: (espécie e quantidade)							
				Vegetação atingida:			
						Floresta nativa	
						Capoeira	
						Brejo ou várzea	
						Cultivo florestal	
						Plantio	
						Pastagem	
Estruturas atingidas: (quantidade)				Tipologia (s) atingidas:			
	Casas						
	Barracão						
	Silo						
	Automóvel						
	Outros:						
	Outros:						
V - MOBILIZAÇÃO COMBATE							
Órgãos mobilizados para o combate:				Quantidade recursos utilizados para o combate:			

	IAP		
	Corpo de Bombeiros		
	Defesa Civil		
	Polícia Militar		
	Guarda Municipal		
	Brigada Voluntária		
Observações:			
Responsável pelo preenchimento:			
Data:		Assinatura:	