



**PLANO DE CONTINGÊNCIA: INCÊNDIO FLORESTAL  
RESERVA FLORESTAL DE FIGUEIRA**

2022

## RESERVA FLORESTAL DE FIGUEIRA

### Lista de assinaturas

Instituição	Responsável	Assinatura
Corpo de Bombeiros		
Instituto Água e Terra		
Mun. Eng. Beltrão		
Mun. Terra Boa		

## SUMÁRIO

1. INTRODUÇÃO .....	1
2. CARACTERIZAÇÃO DA ÁREA.....	1
2.1 Acessos .....	2
2.2 Predominância Vegetal.....	3
2.3 Intensidade do incêndio .....	3
2.4 Ventos .....	4
2.5 Risco de Incêndio .....	4
2.6 Chuvas .....	4
2.7 Mapa da área.....	4
2.8 Área de prioridade .....	5
3. INSTITUIÇÕES ENVOLVIDAS .....	5
4. RECURSOS .....	6
4.1 Pessoal .....	6
4.1.1 Disponibilidade de alimentação.....	6
4.2 Material.....	7
4.2.1 Equipamento de proteção individual EPI.....	7
4.2.2 Equipamentos de combate a incêndio .....	8
4.2.3 Equipamento de comunicação.....	11
4.2.4 Veículos.....	12
4.2.5 Instalações .....	13
4.2.6 Instalações Base .....	13
4.2.7 Elementos de apoio geral .....	16
5. DESENVOLVIMENTO DO INCIDENTE .....	17
6. ARTICULAÇÃO PARA O ATENDIMENTO.....	17
7. APLICAÇÃO DO SISTEMA DE COMANDO DE INCIDENTE – ATENDIMENTO AO INCIDENTE .....	19
ANEXO I.....	23

## 1. INTRODUÇÃO

O presente Plano de Contingência se estabelece sobre a articulação integrada dos órgãos nele elencados para o atendimento aos Incêndios Florestais que venham ocorrer na área da RESERVA FLORESTAL DE FIGUEIRA, com suas áreas próximas que utilizem os mesmos meios e modus operandi elencados neste.

Ele visa facilitar, organizar e agilizar a resposta a estes eventos visando a diminuição do impacto ambiental que eventos desta sorte, naturais ou criminosos, causem à fauna e flora locais, bem como suas consequências sociais não alcancem as comunidades próximas e a sociedade em geral.

Para tanto, o Plano é dividido em partes onde serão expostas:

- As características sobre o local que pode ser atingido pelos incêndios florestais;
- As instituições que se envolverão no processo de extinção do incêndio;
- Os meios que serão utilizados;
- Estruturas importantes que poderão ser acionadas ou utilizadas para o combate a incêndio;
- Qual a forma de acionamento e organização entre as instituições para que a resposta seja articulada;
- Outras informações importantes para as estratégias de combate a incêndio no local.
- Responsáveis, dentro das áreas, por funções chave no monitoramento, gerenciamento e combate ao incêndio.

## 2. CARACTERIZAÇÃO DA ÁREA

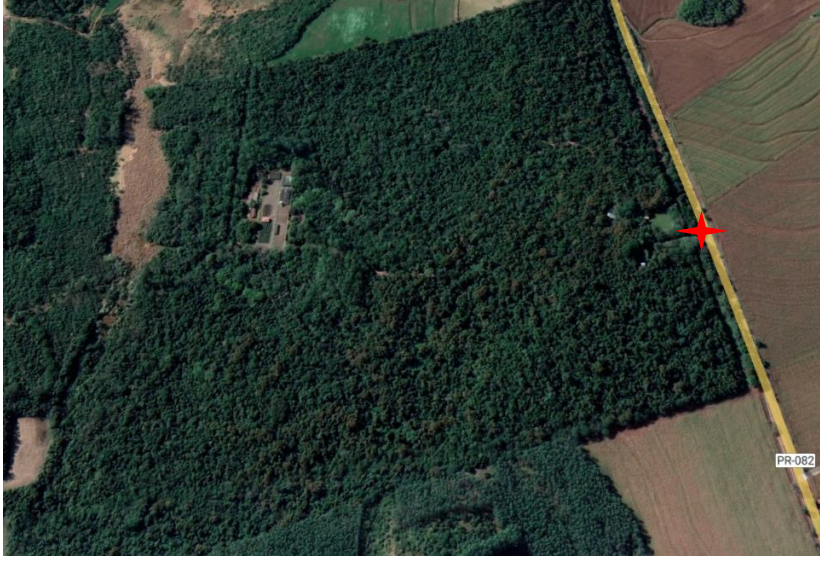
<b>Nome</b>	Reserva Florestal de Figueira
<b>Instância</b>	Decreto Estadual 6.351 de 23/02/1979
<b>Categoria de Manejo</b>	Reserva Biológica
<b>Município</b>	Engenheiro Beltrão
<b>Área total da UC</b>	99,7485 ha

Descrição:

<b>Tipos de Vegetação e continuidade (se possível indicar proporção)</b>	A Reserva Florestal de Figueira, tem área de 99,7485 ha, sendo localizada no distrito de Figueira do Oeste, município de Engenheiro Beltrão – PR. Em seu interior localizam-se o viveiro de produção de mudas nativas e o laboratório de análises de sementes florestais do Instituto Água e Terra – IAT, locais onde também são desenvolvidas atividades de educação ambiental.
<b>Indicar se existe visitação e principais locais de visitação.</b>	Sua vegetação é classificada como estacional semidecidual, possuindo chuvas bem distribuídas durante o ano e curtos períodos de estiagem.
<b>E se existe população vivendo próxima (lindeira)</b>	Não há histórico de grandes incêndios no interior da reserva, eventos isolados e de baixa intensidade, que eventualmente vieram a acontecer, foram controlados pelo próprio efetivo local.
<b>Fatores importantes de risco e</b>	Seu entorno é caracterizado pela produção agrícola, possuindo algumas residências. O local é de fácil acesso, pois localiza-se as margens da Rodovia Estadual PR-082.

<p><b>dificuldades da área</b></p> <p><b>Elencar especificidades da área</b></p>	<p>Os locais mais suscetíveis a incêndios são as bordas do fragmento florestal as margens da rodovia.</p> <p>Os pontos prioritários para o combate são o viveiro de produção de mudas nativas e o laboratório de análise e armazenamento de sementes florestais nativas.</p>
--	--

2.1 Acessos

<b>Acesso por meio da PR - 082</b>	
<p><b>COORDENADAS</b></p> <p><b>23°46'46.34" S</b> <b>52°19'34.51" O</b></p>	



## 2.2 Predominância Vegetal

<b>Tipo de vegetação</b>	Floresta Estacional Semidecidual
<b>Relevo</b>	Ondulado
<b>Diferença de altitude (Desnível)</b>	420 m
<b>Combustibilidade</b>	Leve a mediano

Fotos da vegetação



## 2.3 Intensidade do incêndio

Fatores que afetam a intensidade do incêndio florestal durante seu desenvolvimento

<b>Aumenta com</b>	<b>Diminui com</b>
Maior volume de combustíveis leves	Menor volume de combustíveis leves
Uniformidade dos combustíveis	Combustíveis não uniformes
Continuidade horizontal	Descontinuidade horizontal
Baixa umidade dos combustíveis	Maior umidade dos combustíveis
Aclives à frente do incêndio	Declives à frente de incêndio
Ventos fortes	Ventos fracos
Baixa umidade relativa do ar	Alta umidade relativa do ar
Alta temperatura do ar	Baixa temperatura do ar

Definição dos tipos de combustível em relação ao diâmetro e aos respectivos tempos de retardo (tempo que uma partícula necessita para alcançar o estado de equilíbrio higroscópico com o ambiente)

<b>Combustível</b>	<b>Diâmetro (mm)</b>	<b>Tempo de retardo (hora)</b>
--------------------	----------------------	--------------------------------

Leve (ervas, folhas, pastagens)	<5	1
Regular (galhos e caules)	5 a 25	10
Mediano (galhos e caules)	25 75	100 (5 dias)
Pesado (galhos e caules)	>75	1000 (42 dias)

#### 2.4 Ventos

Ventos	
Ventos Fortes	Raros
Direção mais comum	Nor-nordeste - NNE

#### 2.5 Risco de Incêndio

Recorrência de incêndios na área	
	Mais de uma vez por ano
	Uma vez por ano
x	Uma vez a cada 3 anos
Período de maior propensão a incêndios	
Maio a setembro	

#### 2.6 Chuvas

Sazonalidade de chuvas	
x	Bem distribuídas durante o ano
	Possui curtos períodos de estiagem
	Possui longos períodos de estiagem
x	Ocorrências de geadas

#### 2.7 Mapa da área

Geral (Reserva Florestal de Figueira)



## 2.8 Área de prioridade

LOCAL	JUSTIFICATIVA DA PRIORIDADE
Viveiro Florestal IAT/ERCMO	Possui estrutura física para produção de mudas de espécies florestais nativas para recomposição de áreas degradadas e adensamento florestal.
Laboratório de análise de sementes IAT/ERCMO	Estruturas físicas onde são analisadas as condições e a qualidade das sementes de espécies florestais nativas, para posterior encaminhamento para os viveiros do Instituto Água e Terra.

## 3. INSTITUIÇÕES ENVOLVIDAS

A seguir estão discriminadas todas as instituições com participação em caso de Incêndio Florestal na área em estudo, seja em ações de resposta ou de apoio, com a discriminação de sua respectiva função no incidente. Estas instituições estão envolvidas nas atividades de monitoramento, combate a incêndio, gerenciamento do incidente, administração da área, apoio logístico, entre outras.

Instituição	Atuação							
	Administração da área	Avaliação da área	Combate a incêndio	Comunicação	erenciamento de ocorrência	Logística	Monitoramento da área	Instalações
Reserva Florestal de Figueira	x		x	x	x	x	x	x
Corpo de Bombeiros		x	x	x	x	x		
Prefeitura Municipal de Terra Boa			x	x		x		
Prefeitura Municipal Engenheiro Beltrão			x	x		x		

Instituição	Dados	
Reserva Florestal de Figueira	Responsável	Capitão Feijó
	Telefone	(41) 99948-8029
	Substituto	Tenente Walhison
	Telefone	(41) 99657-9990
Corpo de Bombeiros	Responsável	Capitão Feijó
	Telefone	(41) 99948-8029
	Substituto	Tenente Walhison
	Telefone	(41) 99657-9990
Município de Engenheiro Beltrão	Responsável	Claudinei Martins
	Telefone	(44) 99738-7140
	Substituto	



	Telefone	
Município de Terra Boa	Responsável	Carlos Cezar M. Bezerra
	Telefone	(44) 99999-3166
	Substituto	
	Telefone	
Defesa Civil	Responsável	Miguel Ângelo Tomaz Miolla
	Telefone	(44) 3537-8100 / (44) 99719-4011
	Substituto	Camila Rodrigues Denes Mahmoud
	Telefone	(44) 3218-6150 / (44) 3218-6191

#### 4. RECURSOS

A seguir estão elencados os recursos existentes para o atendimento a Incêndios Florestais na área divididos em PESSOAL e MATERIAIS, sendo estes últimos subdivididos em INSTALAÇÕES, ESTRUTURAS DE APOIO OPERACIONAL, ELEMENTOS DE APOIO, COMUNICAÇÃO, EQUIPAMENTOS DE PROTEÇÃO INDIVIDUAL E EQUIPAMENTOS DE COMBATE A INCÊNDIO.

##### 4.1 Pessoal

A seguir estão elencados os integrantes das instituições com possibilidade de participação na resposta ao incêndio florestal, para combate a incêndio e para ações de apoio.

Instituição	Total de pessoas/dia	Pessoas dia/ações de apoio	Pessoas/dias combate a incêndios
UC	8	2	10
Corpo de Bombeiros	4	1	5
Município Engenheiro Beltrão	2	0	2
Município Terra Boa	2	0	2
<b>TOTAL</b>	16	3	19

##### 4.1.1 Disponibilidade de alimentação

Alimentação necessária prevista para 5 dias de ações.

Disponibilidade de alimentação (Previsão para 5 dias)			
Alimentação	Quantidade/dia	Instituição	Total
Café da manhã	10	IAT	19
	05	Corpo de Bombeiros –	
	02	Município Engenheiro Beltrão	
	02	Município Terra Boa	
Almoço	10	IAT	19
	05	Corpo de Bombeiros –	
	02	Município Engenheiro Beltrão	

	02	Município Terra Boa	
Jantar	10	IAT	19
	05	Corpo de Bombeiros –	
	02	Município Engenheiro Beltrão	
	02	Município Terra Boa	

## 4.2 Material

### 4.2.1 Equipamento de proteção individual EPI

Descrição	Quantidade	Estado de conservação	Instituição
Apito	02	Bom	IAT
	02	Bom	Corpo de Bombeiros –
	0		Município Engenheiro Beltrão
	0		Município Terra Boa
	0		Defesa Civil
Balaclava	30	Bom	IAT
	30	Bom	Corpo de Bombeiros –
	0		Município Engenheiro Beltrão
	0		Município Terra Boa
	0		Defesa Civil
Bandana/ lenço de algodão	0		IAT
	0		Corpo de Bombeiros –
	0		Município Engenheiro Beltrão
	0		Município Terra Boa
	0		Defesa Civil
Botas	30	Bom	IAT
	30	Bom	Corpo de Bombeiros –
	0		Município Engenheiro Beltrão
	0		Município Terra Boa
	0		Defesa Civil
Cantil	30	Bom	IAT
	30	Bom	Corpo de Bombeiros –
	01	Bom	Município Engenheiro Beltrão
	01	Bom	Município Terra Boa
	0		Defesa Civil
Capacete	30	Bom	IAT
	30	Bom	Corpo de Bombeiros –
	02	Bom	Município Engenheiro Beltrão
	02	Bom	Município Terra Boa
	0		Defesa Civil
Lanterna	02	Bom	IAT
	02	Bom	Corpo de Bombeiros –
	0		Município Engenheiro Beltrão
	0		Município Terra Boa
	0		Defesa Civil
Luvas de vaqueta	30	Bom	IAT
	30	Bom	Corpo de Bombeiros –
	01	Bom	Município Engenheiro Beltrão

	01	Bom	Município Terra Boa
	0		Defesa Civil
Máscara	0		IAT
	30	Bom	Corpo de Bombeiros –
	02	Bom	Município Engenheiro Beltrão
	02	Bom	Município Terra Boa
	0		Defesa Civil
Perneiras	30	Bom	IAT
	30	Bom	Corpo de Bombeiros –
	0		Município Engenheiro Beltrão
	0		Município Terra Boa
	0		Defesa Civil
Roupa anti-chamas	30	Bom	IAT
	30	Bom	Corpo de Bombeiros –
	0		Município Engenheiro Beltrão
	0		Município Terra Boa
	0		Defesa Civil
Óculos de proteção	30	Bom	IAT
	30	Bom	Corpo de Bombeiros –
	02	Bom	Município Engenheiro Beltrão
	02	Bom	Município Terra Boa
	0		Defesa Civil

#### 4.2.2 Equipamentos de combate a incêndio

Descrição	Quantidade	Estado de conservação	Instituição
Abafador	06	Bom	IAT
	06	Bom	Corpo de Bombeiros –
	01	Bom	Município Engenheiro Beltrão
	01	Bom	Município Terra Boa
	0		Defesa Civil
Bomba costal rígida	04	Bom	IAT
	04	Bom	Corpo de Bombeiros –
	01	Bom	Município Engenheiro Beltrão
	01	Bom	Município Terra Boa
	0		Defesa Civil
Bomba flutuante	0		IAT
	0		Corpo de Bombeiros –
	0		Município Engenheiro Beltrão
	0		Município Terra Boa
	0		Defesa Civil
Cortadeira	0		IAT
	0		Corpo de Bombeiros –
	0		Município Engenheiro Beltrão
	0		Município Terra Boa
	0		Defesa Civil
Enxada	04	Bom	IAT
	04	Bom	Corpo de Bombeiros –

	02	Bom	Município Engenheiro Beltrão
	02	Bom	Município Terra Boa
	0		Defesa Civil
Enxadao	0		IAT
	0		Corpo de Bombeiros –
	01	Bom	Município Engenheiro Beltrão
	01	Bom	Município Terra Boa
	0		Defesa Civil
Esguicho	08	<b>Bom</b>	IAT
	08	Bom	Corpo de Bombeiros –
	0		Município Engenheiro Beltrão
	0		Município Terra Boa
	0		Defesa Civil
Extensão elétrica	02	Bom	IAT
	02	Bom	Corpo de Bombeiros –
	0		Município Engenheiro Beltrão
	0		Município Terra Boa
	0		Defesa Civil
Facão com bainha	04	Bom	IAT
	04	Bom	Corpo de Bombeiros –
	0		Município Engenheiro Beltrão
	0		Município Terra Boa
	0		Defesa Civil
Foice	0		IAT
	0		Corpo de Bombeiros –
	0		Município Engenheiro Beltrão
	0		Município Terra Boa
	0		Defesa Civil
Garfo	02	Bom	IAT
	02	Bom	Corpo de Bombeiros –
	0		Município Engenheiro Beltrão
	0		Município Terra Boa
	0		Defesa Civil
Gerador	01	Bom	IAT
	01	Bom	Corpo de Bombeiros –
	0		Município Engenheiro Beltrão
	0		Município Terra Boa
	0		Defesa Civil
Kit pick-up 1000 L	01	Bom	IAT
	01	Bom	Corpo de Bombeiros –
	0		Município Engenheiro Beltrão
	0		Município Terra Boa
	0		Defesa Civil
Lima	02	Bom	IAT
	02	Bom	Corpo de Bombeiros –
	0		Município Engenheiro Beltrão
	0		Município Terra Boa
	0		Defesa Civil

Machadinha	0		IAT
	0		Corpo de Bombeiros –
	0		Município Engenheiro Beltrão
	0		Município Terra Boa
	0		Defesa Civil
Machado lenhador	0		IAT
	0		Corpo de Bombeiros –
	01	Bom	Município Engenheiro Beltrão
	01	Bom	Município Terra Boa
	0		Defesa Civil
Mangueira	30	Bom	IAT
	30	Bom	Corpo de Bombeiros –
	01	Bom	Município Engenheiro Beltrão
	01	Bom	Município Terra Boa
	0		Defesa Civil
Mcleod	02	Bom	IAT
	02	Bom	Corpo de Bombeiros –
	0		Município Engenheiro Beltrão
	0		Município Terra Boa
	0		Defesa Civil
Mochila costal flexível	02	Bom	IAT
	02	Bom	Corpo de Bombeiros –
	0		Município Engenheiro Beltrão
	0		Município Terra Boa
	0		Defesa Civil
Motobomba	0		IAT
	0		Corpo de Bombeiros –
	0		Município Engenheiro Beltrão
	0		Município Terra Boa
	0		Defesa Civil
Motosserra	04	Bom	IAT
	04	Bom	Corpo de Bombeiros –
	01	Bom	Município Engenheiro Beltrão
	01	Bom	Município Terra Boa
	0		Defesa Civil
Pá	04	Bom	IAT
	04	Bom	Corpo de Bombeiros –
	01	Bom	Município Engenheiro Beltrão
	01	Bom	Município Terra Boa
	0		Defesa Civil
Picareta	0		IAT
	0		Corpo de Bombeiros –
	0		Município Engenheiro Beltrão
	0		Município Terra Boa
	0		Defesa Civil
Queimador (pinga-fogo)	01	Bom	IAT
	01	Bom	Corpo de Bombeiros –
	0		Município Engenheiro Beltrão

	0		Município Terra Boa
	0		Defesa Civil
Rastelo	02	Bom	IAT
	02	Bom	Corpo de Bombeiros –
	01	Bom	Município Engenheiro Beltrão
	01	Bom	Município Terra Boa
	0		Defesa Civil
Retardante	0		IAT
	0		Corpo de Bombeiros –
	0		Município Engenheiro Beltrão
	0		Município Terra Boa
	0		Defesa Civil
Roçadeira	0		IAT
	0		Corpo de Bombeiros –
	0		Município Engenheiro Beltrão
	0		Município Terra Boa
	0		Defesa Civil
Soprador costal	01	Bom	IAT
	01	Bom	Corpo de Bombeiros –
	0		Município Engenheiro Beltrão
	0		Município Terra Boa
	0		Defesa Civil
Vassoura de grama	01	Bom	IAT
	01	Bom	Corpo de Bombeiros –
	0		Município Engenheiro Beltrão
	0		Município Terra Boa
	0		Defesa Civil

#### 4.2.3 Equipamento de comunicação

Descrição	Quantidade	Estado de conservação	Instituição
Antena / repetidora	01	Bom	IAT
	01	Bom	Corpo de Bombeiros –
	0		Município Engenheiro Beltrão
	0		Município Terra Boa
	0		Defesa Civil
Baterias HT	10	Bom	IAT
	10	Bom	Corpo de Bombeiros –
	0		Município Engenheiro Beltrão
	0		Município Terra Boa
	0		Defesa Civil
Carregadores HT	10	Bom	IAT
	10	Bom	Corpo de Bombeiros –
	0		Município Engenheiro Beltrão
	0		Município Terra Boa
	0		Defesa Civil
Celular Institucional	0		IAT
	0		Corpo de Bombeiros –

	0		Município Engenheiro Beltrão
	0		Município Terra Boa
	0		Defesa Civil
HT	0		IAT
	0		Corpo de Bombeiros –
	0		Município Engenheiro Beltrão
	0		Município Terra Boa
	0		
Rádio UHF	01	Bom	IAT
	01	Bom	Corpo de Bombeiros –
	0		Município Engenheiro Beltrão
	0		Município Terra Boa
	0		Defesa Civil
Rádio VHF	01		IAT
	01	Bom	Corpo de Bombeiros –
	0		Município Engenheiro Beltrão
	0		Município Terra Boa
	0		Defesa Civil
Torres de telefonia móvel	0		IAT
	0		Corpo de Bombeiros –
	0		Município Engenheiro Beltrão
	0		Município Terra Boa
	0		Defesa Civil
Walk Talk / Talk About	0		IAT
	0		Corpo de Bombeiros –
	0		Município Engenheiro Beltrão
	0		Município Terra Boa
	0		Defesa Civil

#### 4.2.4 Veículos

Descrição	Quantidade	Estado de conservação	Instituição
Camionete/ 4x4	01	Bom	IAT
	01	Bom	Corpo de Bombeiros –
	0		Município Engenheiro Beltrão
	0		Município Terra Boa
	04	Bom	Defesa Civil
Carreta tanque	01	Bom	IAT
	02	Bom	Corpo de Bombeiros –
	0		Município Engenheiro Beltrão
	0		Município Terra Boa
	0		Defesa Civil
Trator agrícola	0		IAT
	0		Corpo de Bombeiros –
	0		Município Engenheiro Beltrão
	0		Município Terra Boa
	05	Bom	Defesa Civil

#### 4.2.5 Instalações

<b>Estrutura</b>	<b>Disponibilidade</b>	<b>Metragem compxlarg</b>	<b>Local</b>	<b>Coord Lat</b>	<b>Coord Long</b>
Almoxarifado	1	5x5	Base Reserva	23464288 S	52193470 O
Enfermaria					
Cozinha	1	3x3	Base Reserva	23464288 S	52193470 O
Refeitório	1	5x5	Base Reserva	23464288 S	52193470 O
Banheiros	2	2x2	Base Reserva	23464288 S	52193470 O
Chuveiros	1	2x2	Base Reserva	23464288 S	52193470 O
Posto de Comando	1	5x5	Base Reserva	23464288 S	52193470 O
Alojamento					
Sala de Descompressão (descanso)					
Área de manutenção de materiais/oficina					
Ponte de Observação					
Barracas					

#### 4.2.6 Instalações Base

<b>Posto de Comando</b>		
Tipo	Temporária	
COORDENADAS	Latitude	23°46'42.88 S
	Longitude	52°19'34.70 O

#### Mobiliário existente

<b>Mobiliário</b>	<b>Quantidade</b>	<b>Unidade</b>
Mesa	1	Un.
Cadeira	4	Un.
Computador	1	Un.
Impressora	1	Un.
Quadro branco	0	Un.
Flipchart	0	Un.
Projeter	0	Un.
Papel	1	Resma
Televisão	0	Un.

#### Estrutura de comunicação do PC

<b>Equipamento</b>	<b>Quantidade</b>	<b>Unidade</b>
HT		
Rádio Base	1	Un
Antena	1	Un
Celular	3	Un
Telefone fixo	1	Un



### Área de espera

Área de espera		
Tipo	Laboratório	
Coordenadas	Latitude	23°46'46.98 S
	Longitude	52°19'34.36 O
Área	20 X 20 m	
Possui cobertura	Não	

### Acampamento

Área para acampamento		
Tipo	Temporária	
Coordenadas	Latitude	23°46'41.19 S
	Longitude	52°19'31.89 O
Área	10 X 10	

### Alojamento

Alojamento		
Tipo	Temporária	
Coordenadas	Latitude	23°46'41.19 S
	Longitude	52°19'31.89 O
Capacidade	10 Pessoas	

### Refeitório/cozinha

Itens de cozinha	Quantidade	Unidade
Fogão	1	Un.
Microondas	1	Un.
Gás	1	Un.
Panelas	4	Un.
Talheres ( faca e garfo )	20	Un.
Pratos	15	Un.
Copos	20	Un.
Xícaras	10	Un.

### Área de descompressão

Área de descompressão		
Tipo	Temporária	
Coordenadas	Latitude	23°46'42.60 S
	Longitude	52°19'33.34 O

### Apoio Operacional

#### Ponto Pousa Aeronave

Ponto de pouso		
Coordenadas	Latitude	23°46'44.11 S
	Longitude	52°19'33.31 O
Área	Campo de Futebol	
Inclinação da área		
Proximidade (50 m)	Próximo a árvores e a rede elétrica	

Árvores/ Edifícios/ Rede elétrica	
---	--

Ponto de observação

Nome do Local:		
Coordenadas	Latitude	-
	Longitude	-
Altura		

Ponto de captação de água

Captação de água		
Coordenadas	Latitude	23°46'23.14" S
	Longitude	52°19'26.54" O
Tipo de captação	Reservatório artificial	
Duração Perene Não Perene	Perene	
Capacidade: 0 a 1000 L Mais de 1000 L	> 1000 L	

Elementos de apoio Base Estação

Elementos de apoio	
Há energia elétrica na UC (110V)	Sim
UC possui estrutura para gerador	Não
UC possui gerador	Não
Se não, quem fornece gerador	---
Quem fornece combustível	---
Características do gerador	
Condições de uso	---
Tipo de motor	---
Combustível	---
Tensão Nominal	---
Potência máxima nominal	---
Possui cabo	---
Tamanho de cabo	---
Número de bocais	---
Autonomia	---
Estruturas atendidas pelo gerador	
Posto de comando (PC)	---
Manutenção	---
Alojamento	---
Refeitório	---
Orientação para Gerador	
Não há gerador	

## Água

<b>Água</b>	
Há água potável na UC	Sim
Forma de Distribuição (fonte)	
Água encanada	X
Captação natural	---
Se não há quem fornece	---
Como fornece	
Estação de tratamento	X
Água envasada	---
Clorin	---
Outros sistemas de purificação de água	---

### 4.2.7 Elementos de apoio geral

#### Pontos de captação de água

<b>Captação de água</b>		
Coordenadas	Latitude	23°46'23.14" S
	Longitude	52°19'26.54" O
Tipo de captação:	Reservatório artificial	
Duração	Perene	
Capacidade	> 1000 L	

<b>Captação de água –</b>		
Coordenadas	Latitude	23°46'51.80" S
	Longitude	52°20'58.94" O
Tipo de captação	Reservatório artificial	
Duração	Perene	
Capacidade	> 1000 L	

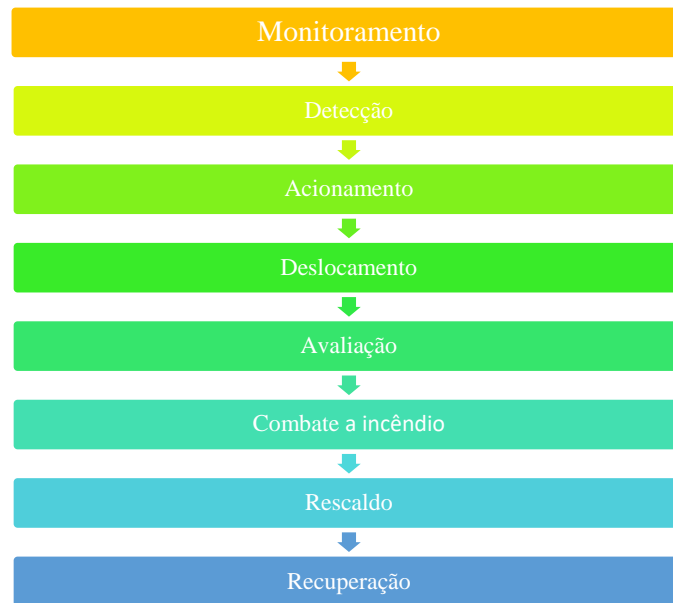
#### Trilhas

<b>Ponto inicial das trilhas</b>		
<b>Trilha -</b>		
Coordenadas	Latitude	23°46'42.88" S
	Longitude	52°19'34.70" O
Largura	6 metros	
<b>Trilha -</b>		
Coordenadas	Latitude	23°46'22.11" S
	Longitude	52°19'28.13" O
Largura	6 metros	

## 5. DESENVOLVIMENTO DO INCIDENTE

O incidente tem desenvolvimento com a informação do acontecimento de um incêndio florestal avistado na área e reportado, possivelmente por funcionário do RESERVA FLORESTAL.

As fases do desenvolvimento da resposta ao incidente se desenvolvem, basicamente, com as seguintes etapas:

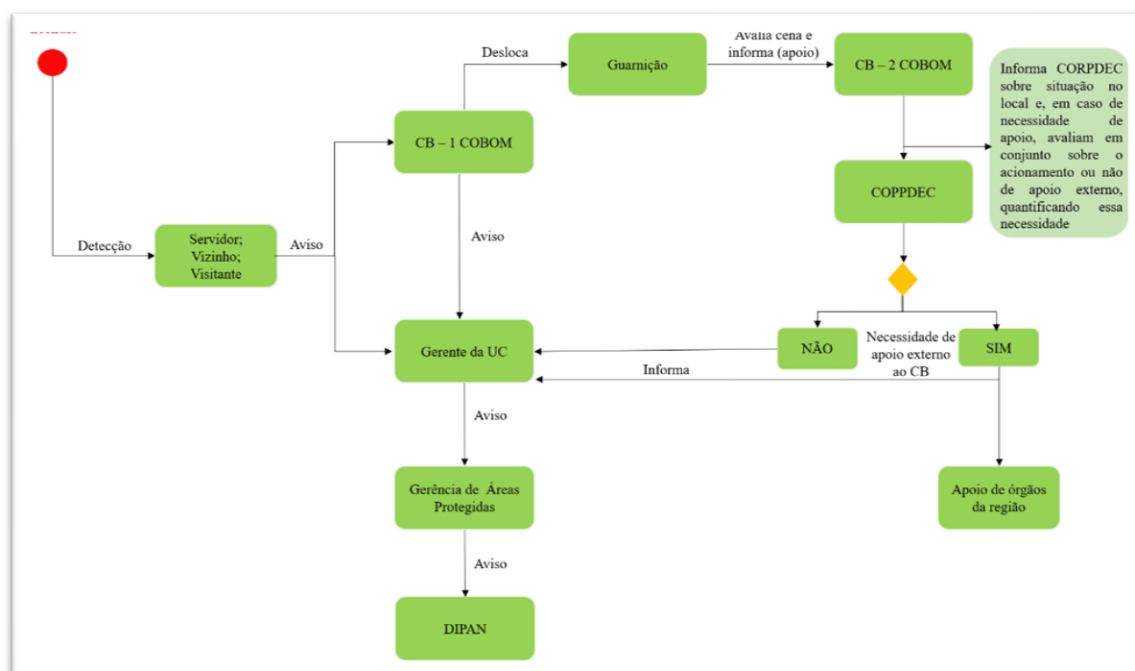


## 6. ARTICULAÇÃO PARA O ATENDIMENTO

O atendimento aos eventos de Incêndios Florestais se inicia antes do real acontecimento do incêndio, isto é, a articulação para a resposta é definida anteriormente para garantir a agilidade do processo.

Assim, o responsável pela detecção do incêndio deverá acionar o socorro imediatamente, conforme o protocolo estabelecido, desencadeando o processo de acordo com o fluxograma abaixo:

## Incêndio Florestal - Fluxograma inicial de informação



### LISTA DE CONTATOS PARA ACIONAMENTO

Instituição	Dados	
Reserva Florestal de Figueira	Responsável	Capitão Feijó
	Telefone	(41) 9 9948-8026
	Substituto	Tenente Walhison
	Telefone	(41) 9 9657-9990
	Ponto de encontro	Portal de entrada Reserva Florestal de Figueira
Corpo de Bombeiros –	Responsável	Capitão Feijó
	Telefone	(41) 9 9948-8026
	Substituto	Tenente Walhison
	Telefone	(41) 9 9657-9990
	Ponto de encontro	Grupamento de Bombeiros
Município de Engenheiro Beltrão	Responsável	Claudinei Martins
	Telefone	(44) 99738-7140
	Substituto	
	Telefone	
	Ponto de encontro	Prefeitura Municipal
Município Terra Boa	Responsável	Carlos Cezar
	Telefone	(44) 99999-3166
	Substituto	
	Telefone	
	Ponto de encontro	Prefeitura Municipal
Defesa Civil	Responsável	Miguel Ângelo Tomaz Miolla
	Telefone	(44) 3537-8100 / (44) 99719-4011

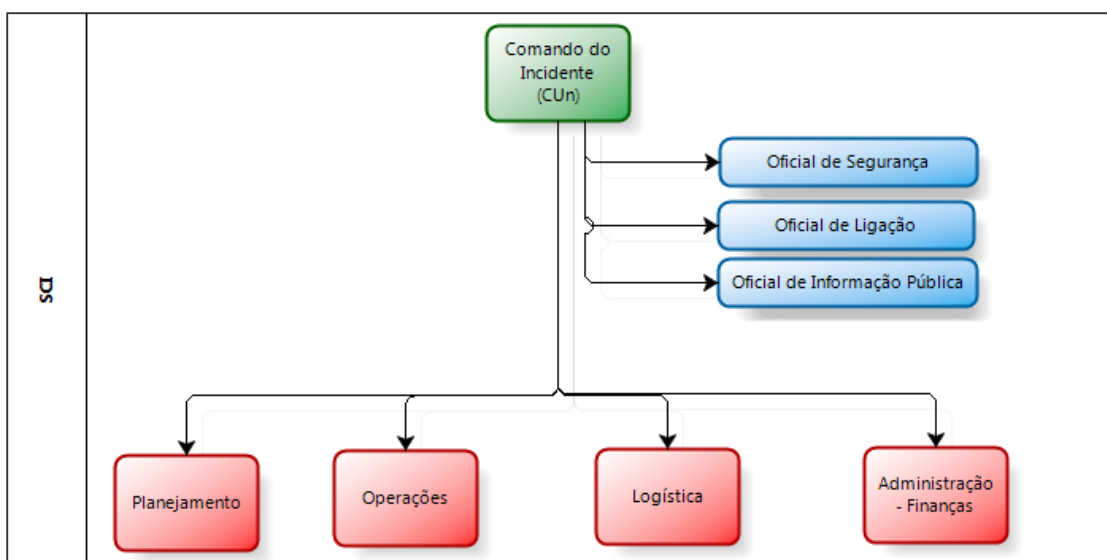
	Substituto	Camila Rodrigues Denes Mahmoud
	Telefone	(44) 3218-6150 / (44) 3218-6191

Considerando a evolução da tecnologia e o aumento de sua utilização para as comunicações, por exemplo, através de aplicativos tipo *whatsapp*, deve-se tomar algumas precauções com relação à utilização destes meios, de maneira que se garanta que todos os principais responsáveis das instituições envolvidas do plano da área em estudo recebam a informação, uma vez que é necessária a agilidade na tramitação da informação para que a resposta ao incêndio florestal seja a mais efetiva possível. (Uma sugestão com relação a isto seria a possibilidade de criação de grupos para a tramitação da informação, sendo que, após lançada a informação no grupo, no caso de não haver retorno no prazo de cinco minutos sobre o recebimento da informação por aqueles de direito, que se entre em contato telefônico direto).

## 7. APLICAÇÃO DO SISTEMA DE COMANDO DE INCIDENTE – ATENDIMENTO AO INCIDENTE

Considerando que as três primeiras etapas contempladas neste Plano de Contingência para Incêndios Florestais já foram cumpridas, isto é, houve o monitoramento da área, a detecção de um incêndio e o acionamento das equipes necessárias para o atendimento. Parte-se, então, para o atendimento efetivo ao incidente.

Para tanto, será utilizado como ferramenta organizacional e gerencial o Sistema de Comando de Incidentes (SCI) para articular a resposta. A organização do sistema segue o disposto na imagem a seguir:



O SCI começa a ser implementado a partir da chegada da primeira equipe na cena do incidente, sendo esta a responsável pela primeira organização. À medida que outros recursos chegarem à cena a estrutura aumenta conforme a necessidade. Nos primeiros momentos, deve-se considerar principalmente a importância das Seções de Operações e Planejamento que indicaram as primeiras ações de combate ao incêndio. As decisões

sobre as melhores táticas são definidas em conjunto entre os órgãos componentes do Comando Unificado (CUUn).

É importante ressaltar que a estrutura é um molde adaptável às diferentes situações, devendo ser flexível como em qualquer planejamento.

A seguir segue a tabela com a indicação preliminar dos responsáveis por cada função dentro da estrutura do SCI<sub>1</sub>

1 - Para mais informações sobre o SCI consultar o Corpo de Bombeiros ou manuais da SENASP.

<b>Ações responsivas (pós desastre)</b>			
<b>INSTALAÇÃO DO SCI</b>			
Nome		Telefone	Celular
<b>COMANDO UNIFICADO (COMPONENTES)</b>			
Instituição		Nome	
Cargo		Telefone	
Instituição		Nome	
Cargo		Telefone	
Instituição		Nome	
Cargo		Telefone	
Instituição		Nome	
Cargo		Telefone	
<b>STAFF DE COMANDO</b>			
<b>Oficial de Ligação</b>			
Instituição		Telefone	
Nome		Celular	
<b>Oficial de Segurança</b>			
Instituição		Telefone	
Nome		Celular	
<b>Oficial de informação ao público</b>			
Instituição		Telefone	
Nome		Celular	
<b>STAFF GERAL - SEÇÕES</b>			
<b>OPERAÇÕES</b>			
<b>Chefe de Operações</b>			
Instituição		Telefone	
Nome		Celular	
<b>Encarregado/Líder da Unidade:</b>			
<b>Área de espera</b>			
Instituição		Telefone	
Nome		Celular	
<b>Operações aéreas</b>			
Instituição		Telefone	
Nome		Celular	
<b>Socorro</b>			

Instituição		Telefone	
Nome		Celular	
<b>Assistência às vítimas</b>			
Instituição		Telefone	
Nome		Celular	
<b>Reabilitação</b>			
Instituição		Telefone	
Nome		Celular	
<b>Área de concentração de vítimas</b>			
Instituição		Telefone	
Nome		Celular	
<b>Assistência aos animais</b>			
Instituição		Telefone	
Nome		Celular	
<b>SOCORRO - COORDENAÇÃO</b>			
<b>Combate a incêndio</b>			
Instituição		Telefone	
Nome		Celular	
<b>Busca/salvamento</b>			
Instituição		Telefone	
Nome		Celular	
<b>Atendimento pré-hospitalar</b>			
Instituição		Telefone	
Nome		Celular	
<b>Abandono de área</b>			
Instituição		Telefone	
Nome		Celular	
<b>PLANEJAMENTO</b>			
<b>Chefe de planejamento</b>			
Instituição		Telefone	
Nome		Celular	
<b>Líder da Unidade</b>			
<b>Situação</b>			
Instituição		Telefone	
Nome		Celular	
<b>Recursos</b>			
Instituição		Telefone	
Nome		Celular	
<b>Documentação</b>			
Instituição		Telefone	
Nome		Celular	
<b>Desmobilização</b>			
Instituição		Telefone	
Nome		Celular	
<b>LOGÍSTICA</b>			
<b>Chefe de logística</b>			
Instituição		Telefone	
Nome		Celular	
<b>Líder da Unidade</b>			
<b>Materiais</b>			
Instituição		Telefone	
Nome		Celular	
<b>Instalações</b>			



Instituição		Telefone	
Nome		Celular	
<b>Apoio Terrestre</b>			
Instituição		Telefone	
Nome		Celular	
<b>Alimentação</b>			
Instituição		Telefone	
Nome		Celular	
<b>Médica</b>			
Instituição		Telefone	
Nome		Celular	
<b>Comunicações</b>			
Instituição		Telefone	
Nome		Celular	
<b>ADMINISTRAÇÃO/FINANÇAS</b>			
<b>Chefe de Administração/Finanças</b>			
Instituição		Telefone	
Nome		Celular	
<b>Líder da Unidade</b>			
<b>Tempo</b>			
Instituição		Telefone	
Nome		Celular	
<b>Provedoria</b>			
Instituição		Telefone	
Nome		Celular	
<b>Custos</b>			
Instituição		Telefone	
Nome		Celular	
<b>RECUPERAÇÃO</b>			
<b>Planejamento do manejo</b>			
Instituição		Telefone	
Nome		Celular	
<b>Recuperação da área</b>			
Instituição		Telefone	
Nome		Celular	
<b>Documentação (BO-SE)</b>			
Instituição		Telefone	
Nome		Celular	

## ANEXO I

REGISTRO DE OCORRÊNCIA DE INCÊNDIO FLORESTAL							
I - DADOS BÁSICOS DO INCÊNDIO							
							LOGO UCs
UNIDADE DE CONSERVAÇÃO:							
MUNICÍPIO(S):							
Dentro da UC				Entorno da UC			
Foco inicial do incêndio (ponto referência):				Foco inicial do incêndio (ponto referência):			
Latitude				Latitude			
Longitude				Longitude			
GPS				GPS			
Google Earth				Google Earth			
DATUM				DATUM			
<b>ATENÇÃO: PONTOS DEVEM SER MARCADOS EM SISTEMA DE COORDENADAS GEOGRÁFICAS E DATUM WGS 84</b>							
II - DADOS DO INCÊNDIO							
Detecção:				Local da detecção:			
Visitante				Ponto de observação			
Morador entorno				Ronda			
Funcionário UC				Sobrevôo			
Monitoramento por satélite				Entorno UC			
Etapas do combate				Forma extinção			
		Dia/Mês	An o	Horas			
Detecção				Combate direto			
Primeiro ataque				Combate indireto			
Controle				Extinção natural			
Extinção							
Pontos negativo no combate:							

Pontos positivo no combate:							
Métodos de extinção empregados no combate:							
	GCIF			Trator		Aeronave	
	Aceiro			ABT		Bambi bucket	
III - PROVÁVEIS CAUSAS							
	Queimadas					Fogos de recreação	
	Fagulha de máquinas					Fogueira acampamento	
	Incendiário					Queda de balão	
	Descarga atmosférica					Ritual religioso	
	Reignição					Diversos	
IV - DANOS							
Estimativa área queimada dentro da UC:				Estimativa área queimada fora da UC:			
		ha				ha	
Animais mortos: (espécie e quantidade)							
				Vegetação atingida:			
						Floresta nativa	
						Capoeira	
						Brejo ou várzea	
						Cultivo florestal	
						Plantio	
						Pastagem	
Estruturas atingidas: (quantidade)				Tipologia (s) atingidas:			
	Casas						
	Barracão						
	Silo						
	Automóvel						
	Outros:						
	Outros:						
V - MOBILIZAÇÃO COMBATE							
Órgãos mobilizados para o combate:				Quantidade recursos utilizados para o combate:			

	IAP		
	Corpo de Bombeiros		
	Defesa Civil		
	Polícia Militar		
	Guarda Municipal		
	Brigada Voluntária		
Observações:			
Responsável pelo preenchimento:			
Data:		Assinatura:	