



**PLANO DE CONTINGÊNCIA: INCÊNDIO FLORESTAL
FLORESTA ESTADUAL METROPOLITANA**

Atualização – 2022

Floresta Estadual Metropolitana

Lista de assinaturas

Instituição	Responsável	Assinatura
Corpo de Bombeiros	Tenente Silva	
Defesa Civil	Marcelo Alcine da Silva	
FEPAM	Rafael Gava	
Instituto Água e Terra	Ana Letícia Lowen	

SUMÁRIO

1. INTRODUÇÃO.....	1
2. CARACTERIZAÇÃO DA ÁREA.....	2
2.1 Acessos	3
2.2 Predominância Vegetal.....	4
2.3 Intensidade do incêndio	5
2.4 Ventos	6
2.5 Risco de Incêndio	6
2.6 Chuvas	6
2.7 Mapa da área.....	7
2.8 Área de prioridade	7
3. INSTITUIÇÕES ENVOLVIDAS.....	7
4. RECURSOS.....	9
4.1 Pessoal	9
4.1.1 Disponibilidade de alimentação.....	10
4.2 Material.....	10
4.2.1 Equipamento de proteção individual EPI.....	10
4.2.2 Equipamentos de combate a incêndio	12
4.2.3 Equipamento de comunicação	16
4.2.4 Veículos.....	17
4.2.5 Instalações	17
4.2.6 Instalações Base FEM	18
4.2.7 Apoio Operacional Base FEM.....	20
4.2.8 Elementos de apoio Base FEM	21
4.3 Sugestão de aquisição de materiais.....	22
5. DESENVOLVIMENTO DO INCIDENTE.....	23
6. ARTICULAÇÃO PARA O ATENDIMENTO.....	23
7. APLICAÇÃO DO SISTEMA DE COMANDO DE INCIDENTE – ATENDIMENTO AO INCIDENTE.....	26
ANEXO I.....	29

1. INTRODUÇÃO

O presente Plano de Contingência se estabelece sobre a articulação integrada dos órgãos nele elencados para o atendimento aos Incêndios Florestais que venham ocorrer na área da FLORESTA ESTADUAL METROPOLITANA, com suas áreas próximas que utilizem os mesmos meios e modus operandi elencados neste.

Ele visa facilitar, organizar e agilizar a resposta a estes eventos visando a diminuição do impacto ambiental que eventos desta sorte, naturais ou criminosos, causem à fauna e flora locais, bem como suas consequências sociais não alcancem as comunidades próximas e a sociedade em geral.

Para tanto, o Plano é dividido em partes onde serão expostas:

- As características sobre o local que pode ser atingido pelos incêndios florestais;
- As instituições que se envolverão no processo de extinção do incêndio;
- Os meios que serão utilizados;
- Estruturas importantes que poderão ser acionadas ou utilizadas para o combate a incêndio;
- Qual a forma de acionamento e organização entre as instituições para que a resposta seja articulada;
- Outras informações importantes para as estratégias de combate a incêndio no local;
- Responsáveis, dentro das áreas, por funções chave no monitoramento, gerenciamento e combate ao incêndio.

2. CARACTERIZAÇÃO DA ÁREA

Nome	Floresta Estadual Metropolitana
Instância	Estadual
Categoria de Manejo	Floresta (Uso Sustentável)
Municípios	Piraquara
Área total da UC	459,33 ha

Descrição:

Tipos de Vegetação e continuidade (se possível indicar proporção)	A FEM localiza-se entre o centro urbano e a serra do mar, o que forma vegetação de transição e ecótonos. É constituída por campos edáficos (Formações Pioneiras de influência fluvial), fragmentos de floresta de araucária (Floresta Ombrófila Mista), campos naturais (Savana Gramíneo-lenhosa), floresta de galeria e áreas com reflorestamentos de pinus e eucaliptos.
Indicar se existe visitação e principais locais de visitação.	Sem visitação aberta ao público. A Unidade tem como objetivo o uso múltiplo sustentável dos recursos florestais e pesquisa científica.
E se existe população vivendo próxima (lindeira)	Existente população residente no entorno da UC, distribuída em vilas, umas delas concentra grande densidade demográfica.
Fatores importantes de risco e dificuldades da área	Área com grande combustibilidade devido ao reflorestamento de eucaliptos e pinus. A UC também se encontra às margens de uma rodovia, o que facilita acidentes que causem incêndios, tais como transporte de materiais inflamáveis entre outros, além de queimadas por parte da população.
Elencar especificidades da área	Anteriormente à criação da UC, o local sofreu exploração de Araucária, extrativismo e atividades agropecuárias. A área é fechada para visitação, porém de uso conflitante com a população.

2.1 Acessos

Acesso 1: Entrada Principal



Coordenadas: 25°25'18.48" S 49°04'15.73" O

Acesso 2: Entrada Secundária



Coordenadas: 25°26'24.98" S 49°04'7.19" O

Acesso 3: Casa Guarda Parque



2.2 Predominância Vegetal

Tipo de vegetação	Formações Pioneiras de influência fluvial
Relevo	Suave ondulado
Diferença de altitude (Desnível)	
Combustibilidade	De leve a mediano, com maior concentração de regular

Fotos da vegetação



Figura 1: Área de reflorestamento com Eucaliptos



Figura 2: Campo Edáfico



Figura 3: Observa-se ao fundo, área remanescente de Floresta com Araucária

2.3 Intensidade do incêndio

Fatores que afetam a intensidade do incêndio florestal durante seu desenvolvimento

Aumenta com	Diminui com
Maior volume de combustíveis leves	Menor volume de combustíveis leves
Uniformidade dos combustíveis	Combustíveis não uniformes
Continuidade horizontal	Descontinuidade horizontal
Baixa umidade dos combustíveis	Maior umidade dos combustíveis
Aclives à frente do incêndio	Declives à frente de incêndio
Ventos fortes	Ventos fracos
Baixa umidade relativa do ar	Alta umidade relativa do ar
Alta temperatura do ar	Baixa temperatura do ar

Definição dos tipos de combustível em relação ao diâmetro e aos respectivos tempos de retardo (tempo que uma partícula necessita para alcançar o estado de equilíbrio higroscópico com o ambiente)

Combustível	Diâmetro (mm)	Tempo de retardo (hora)
Leve (ervas, folhas, pastagens)	<5	1
Regular (galhos e caules)	5 a 25	10
Mediano (galhos e caules)	25 75	100 (5 dias)
Pesado (galhos e caules)	>75	1000 (42 dias)

2.4 Ventos

Ventos	
Ventos Fortes	Frequentes ou raros
Direção mais comum	L-O

2.5 Risco de Incêndio

Recorrência de incêndios na área	
X	Mais de uma vez por ano
	Uma vez por ano
	Uma vez a cada 3 anos
Período de maior propensão a incêndios	
Março a Setembro	

2.6 Chuvas

Sazonalidade de chuvas	
X	Bem distribuídas durante o ano
	Possui curtos períodos de estiagem
	Possui longos períodos de estiagem
X	Ocorrências de geadas

2.7 Mapa da área



Figura 4: Delimitação da Floresta Estadual Metropolitana

2.8 Área de prioridade

Justificativa da Prioridade	Campos Edáficos, costumam ocorrer focos de incêndio com alta frequência, entre os meses de Agosto e Setembro de 2022 foram registrados 5 incêndios na área dos campos edáficos.
Descrição	

3. INSTITUIÇÕES ENVOLVIDAS

A seguir estão discriminadas todas as instituições com participação em caso de Incêndio Florestal na área em estudo, seja em ações de resposta ou de apoio, com a discriminação de sua respectiva função no incidente. Estas instituições estão envolvidas nas atividades de monitoramento, combate a incêndio, gerenciamento do incidente, administração da área, apoio logístico, entre outras.

Instituição	Atuação							
	Administração da área	Avaliação da área	Combate a incêndio	Comunicação	Gerenciamento de ocorrência	Logística	Monitoramento da área	Instalações
UC FE Metropolitana	x			x	x	x	x	x
Corpo de Bombeiros – Piraquara		x	x	x	x	x		x
COMPDEC – Piraquara			x			x		
Arteris Litoral Sul			x			x		
FEPAM – Brigada			x			x	x	

Floresta Estadual Metropolitana		
UC- FE Metropolitana	Responsável	Ana Letícia Lowen
	Telefone	(41) 3213-3845/(41) 99795- 4156
	Substituto	Luiz Fornazzari Neto
	Telefone	(41) 3213-3400 / (041) 99229-2089
	Ponto de encontro	Sede da UC
Corpo de Bombeiros - Piraquara	Responsável	1º Ten. QOBM Davi da Silva
	Telefone	(41) 3590-3200/(41) 9930-9066
	Substituto	Subten. QPM 2-0 Julio Cesar Chuz de Ramos
	Telefone	(41) 3590-3200/(41) 9993-8468
	Ponto de encontro	Quartel
Corpo de Bombeiros - 6º GB	Responsável	Cap. Julian 6ºGB – PINHAIS
	Telefone	(41) 9109-2646
	Substituto	Maj. Yagui 6ºGB – PINHAIS
	Telefone	(41) 9141-3011
	Ponto de encontro	Quartel
GOST	Responsável	
	Telefone	
	Substituto	
	Telefone	
	Ponto de encontro	Quartel
COMPDEC - Morretes	Responsável	
	Telefone	
	Substituto	
	Telefone	

	Ponto de encontro	Quartel
COMPDEC - Piraquara	Responsável	Marcelo Alcine da Silva
	Telefone	(41) 99762-1385 / (41) 98742-1828
	Substituto	Major Adriano de Oliveira
	Telefone	(41) 3299-8063 / (43) 99174-2808
	Ponto de encontro	Sede da UC
FEPAM - Brigada	Responsável	Rafael Gava
	Telefone	(41) 99539-2358
	Substituto	Luciane Wamser
	Telefone	(41) 99916-6716
	Ponto de encontro	Sede da UC
Cayguava	Responsável	
	Telefone	
	Substituto	
	Telefone	
	Ponto de encontro	
Autopista Litoral Sul (Arteris)	Responsável	
	Telefone	0800-725-1771 / (47) 3177-0700
	Substituto	
	Telefone	
	Ponto de encontro	Sede da UC

4. RECURSOS

A seguir estão elencados os recursos existentes para o atendimento a Incêndios Florestais na área divididos em PESSOAL e MATERIAIS, sendo estes últimos subdivididos em INSTALAÇÕES, ESTRUTURAS DE APOIO OPERACIONAL, ELEMENTOS DE APOIO, COMUNICAÇÃO, EQUIPAMENTOS DE PROTEÇÃO INDIVIDUAL E EQUIPAMENTOS DE COMBATE A INCÊNDIO.

4.1 Pessoal

A seguir estão elencados os integrantes das instituições com possibilidade de participação na resposta ao incêndio florestal, para combate a incêndio e para ações de apoio.

Instituição	Total de pessoas/dia	Pessoas dia/ações de apoio	Pessoas/dias combate a incêndios
IAT	1	1	0
Corpo de Bombeiros – Pinhais			
COMPDEC – Piraquara			
Arteris Litoral Sul			

FEPAM	6	1	5
TOTAL			

4.1.1 Disponibilidade de alimentação

Alimentação necessária prevista para 5 dias de ações.

Disponibilidade de alimentação (Previsão para 5 dias)			
Alimentação	Quantidade/dia	Instituição	Total
Café da manhã	0	IAT	
	0	Corpo de bombeiros - Pinhais	
	0	COMPDEC - Piraquara	
Almoço	0	IAT	
	0	Corpo de bombeiros - Pinhais	
	0	COMPDEC - Piraquara	
Jantar	0	IAT	
	0	Corpo de bombeiros - Pinhais	
	0	COMPDEC - Piraquara	

4.2 Material

4.2.1 Equipamento de proteção individual EPI

Descrição	Quantidade	Estado de conservação	Instituição
Apito	0		IAT
			Corpo de bombeiros - Pinhais
	0		Corpo de bombeiros - Piraquara
			COMPDEC - Piraquara
Balaclava	0		IAT
			Corpo de bombeiros - Pinhais
	04	Bom	Corpo de bombeiros - Piraquara
			COMPDEC - Piraquara
Bandana/ lenço de algodão	0		IAT
			Corpo de bombeiros - Pinhais
	07	Bom	Corpo de bombeiros - Piraquara
			COMPDEC - Piraquara
Botas	0		IAT
			Corpo de bombeiros - Pinhais
	0		Corpo de bombeiros - Piraquara
			COMPDEC - Piraquara

Cantil	0		IAT
			Corpo de bombeiros - Pinhais
	0		Corpo de bombeiros - Piraquara
			COMPDEC - Piraquara
Capacete	0		IAT
			Corpo de bombeiros - Pinhais
	07	Bom	Corpo de bombeiros - Piraquara
			COMPDEC - Piraquara
Kit Primeiros Socorros	0		IAT
			Corpo de bombeiros - Pinhais
			Corpo de bombeiros - Piraquara
			COMPDEC - Piraquara
Lanterna	0		IAT
			Corpo de bombeiros - Pinhais
	03	Bom	Corpo de bombeiros - Piraquara
			COMPDEC - Piraquara
Luvas de vaqueta	0		IAT
			Corpo de bombeiros - Pinhais
	03	Bom	Corpo de bombeiros - Piraquara
			COMPDEC - Piraquara
Maca Mamute	0		IAT
			Corpo de bombeiros - Pinhais
			Corpo de bombeiros - Piraquara
			COMPDEC - Piraquara
Óculos de proteção	0		IAT
			Corpo de bombeiros - Pinhais
	04	Bom	Corpo de bombeiros - Piraquara
			COMPDEC - Piraquara
Perneira	0		IAT
			Corpo de bombeiros - Pinhais
	05	Bom	Corpo de bombeiros - Piraquara
			COMPDEC - Piraquara

Protetor auricular	0		IAT
			Corpo de bombeiros - Pinhais
			Corpo de bombeiros - Piraquara
			COMPDEC - Piraquara
Roupas anti-chamas	0		IAT
			Corpo de bombeiros - Pinhais
	09	Bom	Corpo de bombeiros - Piraquara
			COMPDEC - Piraquara
Tábua rígida	0		IAT
			Corpo de bombeiros - Pinhais
			Corpo de bombeiros - Piraquara
			COMPDEC - Piraquara

4.2.2 Equipamentos de combate a incêndio

Descrição	Quantidade	Estado de conservação	Instituição
Abafador	10	Bom	IAT
			Corpo de bombeiros - Pinhais
	03	Bom	Corpo de bombeiros - Piraquara
			COMPDEC - Piraquara
Bomba Costal	08	Regular	IAT
			Corpo de bombeiros - Pinhais
	03	Bom	Corpo de bombeiros - Piraquara
			COMPDEC - Piraquara
Bomba flutuante	0		IAT
			Corpo de bombeiros - Pinhais
	0		Corpo de bombeiros - Piraquara
			COMPDEC - Piraquara
Cortadeira	0		IAT
			Corpo de bombeiros - Pinhais
	01	Ruim	Corpo de bombeiros - Piraquara
			COMPDEC - Piraquara
Enxada	05		IAT

			Corpo de bombeiros - Pinhais
	03	Bom	Corpo de bombeiros - Piraquara
			COMPDEC - Piraquara
Enxadão	0		IAT
			Corpo de bombeiros - Pinhais
	0		Corpo de bombeiros - Piraquara
			COMPDEC - Piraquara
Esguicho	0		IAT
			Corpo de bombeiros - Pinhais
	01	Bom	Corpo de bombeiros - Piraquara
			COMPDEC - Piraquara
Extensão Elétrica	0		IAT
			Corpo de bombeiros - Pinhais
	02	Bom	Corpo de bombeiros - Piraquara
			COMPDEC - Piraquara
Facão com Bainha	0		IAT
			Corpo de bombeiros - Pinhais
	02	Bom	Corpo de bombeiros - Piraquara
			COMPDEC - Piraquara
Foice	03		IAT
			Corpo de bombeiros - Pinhais
	01	Bom	Corpo de bombeiros - Piraquara
			COMPDEC - Piraquara
Garfo	0		IAT
			Corpo de bombeiros - Pinhais
	0		Corpo de bombeiros - Piraquara
			COMPDEC - Piraquara
Gerador	0		IAT
			Corpo de bombeiros - Pinhais
	01	Bom	Corpo de bombeiros - Piraquara
			COMPDEC - Piraquara
Kit pick-up – mil	0		IAT

litros			Corpo de bombeiros - Pinhais
	01	Bom	Corpo de bombeiros - Piraquara
			COMPDEC - Piraquara
Lima	0		IAT
			Corpo de bombeiros - Pinhais
	06	Bom	Corpo de bombeiros - Piraquara
			COMPDEC - Piraquara
Machadinha	0		IAT
			Corpo de bombeiros - Pinhais
	01	Bom	Corpo de bombeiros - Piraquara
			COMPDEC - Piraquara
Machado Lenhador	0		IAT
			Corpo de bombeiros - Pinhais
	02	Bom	Corpo de bombeiros - Piraquara
			COMPDEC - Piraquara
Mangueira	0		IAT
			Corpo de bombeiros - Pinhais
	01	Bom	Corpo de bombeiros - Piraquara
			COMPDEC - Piraquara
McLeod	0		IAT
			Corpo de bombeiros - Pinhais
	03	Bom	Corpo de bombeiros - Piraquara
			COMPDEC - Piraquara
Mochila Costal flexível	10	Regular	IAT
			Corpo de bombeiros - Pinhais
	05	Bom	Corpo de bombeiros - Piraquara
			COMPDEC - Piraquara
Moto-bomba	0		IAT
			Corpo de bombeiros - Pinhais
	01	Bom	Corpo de bombeiros - Piraquara
			COMPDEC - Piraquara
Motosserra	01	Bom	IAT

			Corpo de bombeiros - Pinhais
	03	Bom	Corpo de bombeiros - Piraquara
			COMPDEC - Piraquara
Pá	01		IAT
			Corpo de bombeiros - Pinhais
	03	Bom	Corpo de bombeiros - Piraquara
			COMPDEC - Piraquara
Picareta	0		IAT
			Corpo de bombeiros - Pinhais
	0		Corpo de bombeiros - Piraquara
			COMPDEC - Piraquara
Queimador (pinga-fogo)	0		IAT
			Corpo de bombeiros - Pinhais
	02	Bom	Corpo de bombeiros - Piraquara
			COMPDEC - Piraquara
Rastelo	08	Bom	IAT
			Corpo de bombeiros - Pinhais
	01	Ruim	Corpo de bombeiros - Piraquara
			COMPDEC - Piraquara
Retardante	0		IAT
			Corpo de bombeiros - Pinhais
	0		Corpo de bombeiros - Piraquara
			COMPDEC - Piraquara
Roçadeira	0		IAT
			Corpo de bombeiros - Pinhais
	01	Bom	Corpo de bombeiros - Piraquara
			COMPDEC - Piraquara
Soprador Costal	01	Bom	IAT
			Corpo de bombeiros - Pinhais
	01	Bom	Corpo de bombeiros - Piraquara
			COMPDEC - Piraquara

4.2.3 Equipamento de comunicação

Descrição	Quantidade	Estado de conservação	Instituição
Antena/repetidora	0		IAT
			Corpo de bombeiros - Pinhais
	0		Corpo de bombeiros - Piraquara
			COMPDEC - Piraquara
Baterias HT	0		IAT
			Corpo de bombeiros - Pinhais
	05	Bom	Corpo de bombeiros - Piraquara
			COMPDEC - Piraquara
Carregador HT	0		IAT
			Corpo de bombeiros - Pinhais
	05	Bom	Corpo de bombeiros - Piraquara
			COMPDEC - Piraquara
Celular Institucional	0		IAT
			Corpo de bombeiros - Pinhais
	0		Corpo de bombeiros - Piraquara
			COMPDEC - Piraquara
HT	0		IAT
			Corpo de bombeiros - Pinhais
	06	Bom	Corpo de bombeiros - Piraquara
			COMPDEC - Piraquara
Rádio UHF	0		IAT
			Corpo de bombeiros - Pinhais
	0		Corpo de bombeiros - Piraquara
			COMPDEC - Piraquara
Rádio VHF	0		IAT
			Corpo de bombeiros - Pinhais
	0		Corpo de bombeiros - Piraquara
			COMPDEC - Piraquara

Torres de telefonia móvel	0		IAT
			Corpo de bombeiros - Pinhais
	0		Corpo de bombeiros - Piraquara
			COMPDEC - Piraquara
Walk Talk / Talk About	0		IAT
			Corpo de bombeiros - Pinhais
	0		Corpo de bombeiros - Piraquara
			COMPDEC - Piraquara

4.2.4 Veículos

Descrição	Quantidade	Estado de conservação	Instituição
Camionete/ Amarok 4x4	0		IAT
			Corpo de bombeiros - Pinhais
	01	Bom	Corpo de bombeiros - Piraquara
			COMPDEC - Piraquara
Quadriciclo Polaris - 4X4	0		IAT
			Corpo de bombeiros - Pinhais
	0		Corpo de bombeiros - Piraquara
			COMPDEC - Piraquara
Trator agrícola	0		IAT
			Corpo de bombeiros - Pinhais
	0		Corpo de bombeiros - Piraquara
			COMPDEC - Piraquara

4.2.5 Instalações

Estrutura	Disponibilidade	Metragem comp x larg	Local	Coord Lat	Coord Long	OBS
Almoxarifado	SIM	5x5	FEM			
Enfermaria	NÃO					
Cozinha	SIM	3x4	FEM			
Refeitório	SIM	4x6	FEM			
Banheiros	SIM	3x3	FEM			
Chuveiros	SIM		FEM			
Posto de Comando	NÃO					
Alojamento	SIM	6x6	FEM			
Sala de Descompressão (descanso)	SIM	3x2	FEM			
Área de	SIM	2x2	FEM			

manutenção de materiais/oficina						
Torre de Observação	SIM	2x2	FEM			
Barracas	NÃO					

4.2.6 Instalações Base FEM



Posto de Comando		
Tipo		Fixa
COORDENADAS	Latitude	25°25'48.6" S
	Longitude	49°4'29.1" O

Mobiliário existente

Mobiliário	Quantidade	Unidade
Mesa	3	un.
Cadeira	50	un.
Computador	0	un.
Impressora	0	un.
Quadro branco	0	un.
Flipchart	1	un.
Projeter	0	un.
Papel	0	un.
Televisão	1	un.

Estrutura de comunicação do PC

Equipamento	Quantidade	Unidade
HT	0	un.
Rádio portátil	0	un.
Antena	0	un.
Celular	0	un.
Telefone fixo	0	un.

Área de espera

Estacionamento	
Tipo	Fixa
Coordenadas	Latitude 25°25'47.7" S
	Longitude 49°4'29.4" O
Área	15 m x 15 m
Possui cobertura	Não

Alojamento/acampamento

Casa Guarda Parque	
Tipo	Fixa
Coordenadas	Latitude 25°25'44.7" S
	Longitude 49°4'31.2" O
Área	7 m x 7 m
Capacidade de leitos	

Área para acampamento

Acampamento	
Tipo	
Coordenadas	
Área	

Refeitório/cozinha

Itens de cozinha	Quantidade	Unidade
Fogão	1	un.
Microondas	1	un.
Gás	1	un.
Panelas	4	un.
Talheres	6	un.
Pratos	6	un.
Copos	6	un.
Geladeira	1	un.
Freezer		un.
Disponibilidade de água	disponível	un.

Área de descompressão

Base FEM	
Tipo	Fixa
Coordenadas	Latitude 25°25'48.6" S
	Longitude 49°4'29.1" O

4.2.7 Apoio Operacional Base FEM



Figura...: Heliponto Base FEM

Heliponto	
Coordenadas	Latitude 25°25'50" S
	Longitude 49°4'28.5" O
Área	20 m x 20 m
Inclinação da área	Graus
Proximidade (50 m)	Árvores
	Edificações

Ponto de observação

Torre Estrutura FEM		
Coordenadas	Latitude	25°25'48.9" S
	Longitude	49°4'29.2" O
Altura	7 m	

Ponto de captação de água

Captação de água	
Coordenadas	Latitude 25°25'48" S
	Longitude 49°4'28.8"
Tipo de captação	Reservatório artificial
Duração	Perene
Capacidade	Mais de 1000L

Aceiro

Aceiro	
Coordenadas – ponto inicial	Latitude 25°25'45.4" S
	Longitude 49°4'31.3" O
Tipo	Estrada
Largura	5 m

4.2.8 Elementos de apoio Base FEM

Elementos de apoio	
Há energia elétrica na UC (110V)	Sim
UC possui estrutura para gerador	
UC possui gerador	
Se não, quem fornece gerador	
Quem fornece combustível	IAT
Características do gerador	
Condições de uso	
Tipo de motor	
Combustível	
Tensão Nominal	
Potência máxima nominal	
Possui cabo	
Tamanho de cabo	
Número de bocais	
Autonomia	
Estruturas atendidas pelo gerador	
Posto de comando (PC)	
Manutenção	
Alojamento	
Refeitório	
Orientação para Gerador	
Incluir orientações	

Água

Água	
Há água potável na UC	Sim
Forma de Distribuição (fonte)	
Água encanada	x
Captação natural	
Se não há, quem fornece	
Como fornece (SANEPAR)	
Estação de tratamento	x
Água envasada	
Clorin	
Outros sistemas de purificação de água	

4.3 Sugestão de aquisição de materiais

Para este plano estão previstos a aquisição de 2 kits conforme tabela abaixo. Para ficarem cautelados na Floresta Estadual Metropolitana (Kit completo e Kit Pick up).

Material	Quantidade
Lanterna de cabeça	30
Apito	30
GPS	5
Abafador	20
Mochila Costal	10
Facão com bainha e cinto	20
Foice	8
Enxada	20
McLeod (para ser usado como rastelo)	20
Machado lenhador (Pulaski)	4
Lima	24
Kit Motosserra com Mochila (vela, ferramentas, combustível, misturador, óleo 2T, corrente)	2
Reservatório portátil 1000L (Base de metal com lona)	1
Motobomba flutuante 1	1
Queimador (pinga-fogo) 6	6
Cortadeira	2
Cabos de reposição para Abafador	10
Cabos de reposição para Foice	4
Cabos de reposição para Enxada	10
Pilhas alcalinas	220
Mochilas 25 L	4
Kit motogerador (Potência (combustível, cabo de distribuição, torre de iluminação, tomadas)	1
Caixa com ferramentas para elétrica e mecânica (gerador e bomba)	1
Kit APH (mesmo kit das empresas com Sesmet)	1

Kit EPI	30
Kit Pick up	1

5. DESENVOLVIMENTO DO INCIDENTE

O incidente tem desenvolvimento com a informação do acontecimento de um incêndio florestal avistado na área e reportado, possivelmente por funcionário da FLORESTA ESTADUAL.

As fases do desenvolvimento da resposta ao incidente se desenvolvem, basicamente, com as seguintes etapas:

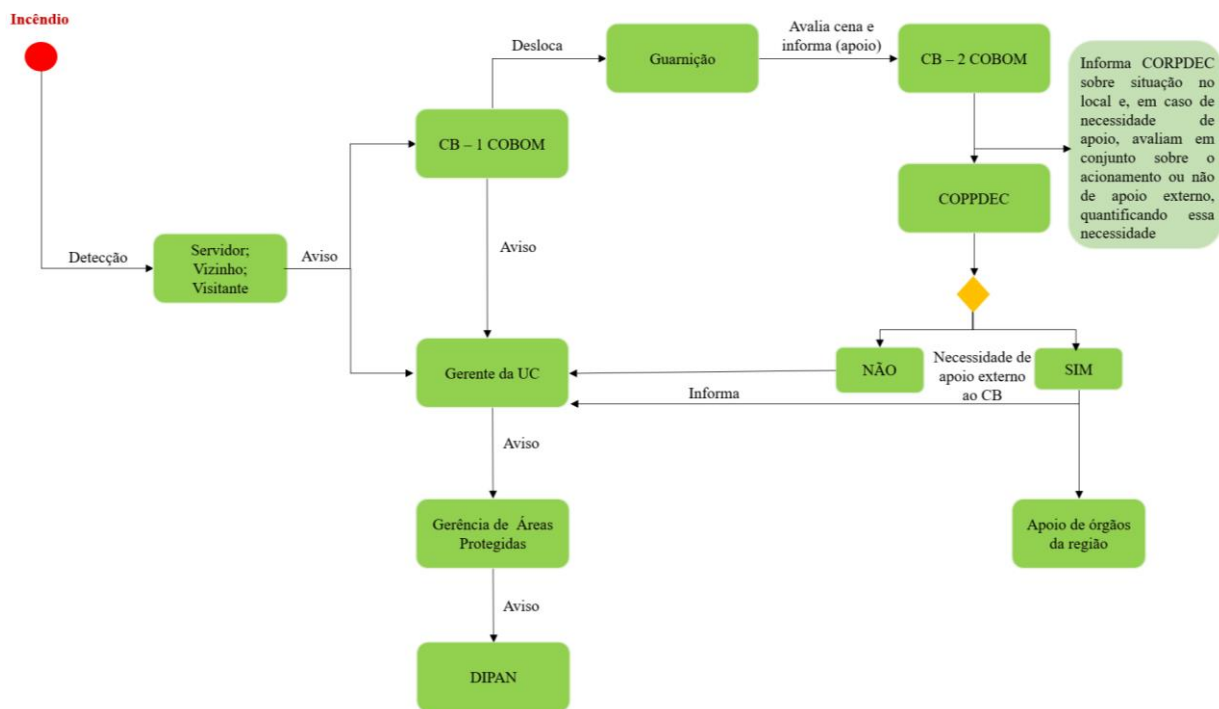


6. ARTICULAÇÃO PARA O ATENDIMENTO

O atendimento aos eventos de Incêndios Florestais se inicia antes do real acontecimento do incêndio, isto é, a articulação para a resposta é definida anteriormente para garantir a agilidade do processo.

Assim, o responsável pela detecção do incêndio deverá acionar o socorro imediatamente, conforme o protocolo estabelecido, desencadeando o processo de acordo com o fluxograma abaixo:

Incêndio Florestal - Fluxograma inicial de informação



LISTA DE CONTATOS PARA ACIONAMENTO

Floresta Estadual Metropolitana		
UC- FE Metropolitana	Responsável	Ana Letícia Lowen
	Telefone	(41) 3213-3845/(41) 99795- 4156
	Substituto	Luiz Fornazzari Neto
	Telefone	(41) 3213-3400 / (041) 99229-2089
	Ponto de encontro	Sede da UC
Corpo de Bombeiros - Piraquara	Responsável	1º Ten. QOBM Roberson Costa Spagnol
	Telefone	(41) 99161-7163
	Substituto	Cap. QOBM Oliveira Orlandi Junior
	Telefone	(41) 99949-1585
	Ponto de encontro	Quartel
Corpo de Bombeiros - 6º GB	Responsável	
	Telefone	
	Substituto	
	Telefone	
	Ponto de encontro	Quartel
GOST	Responsável	

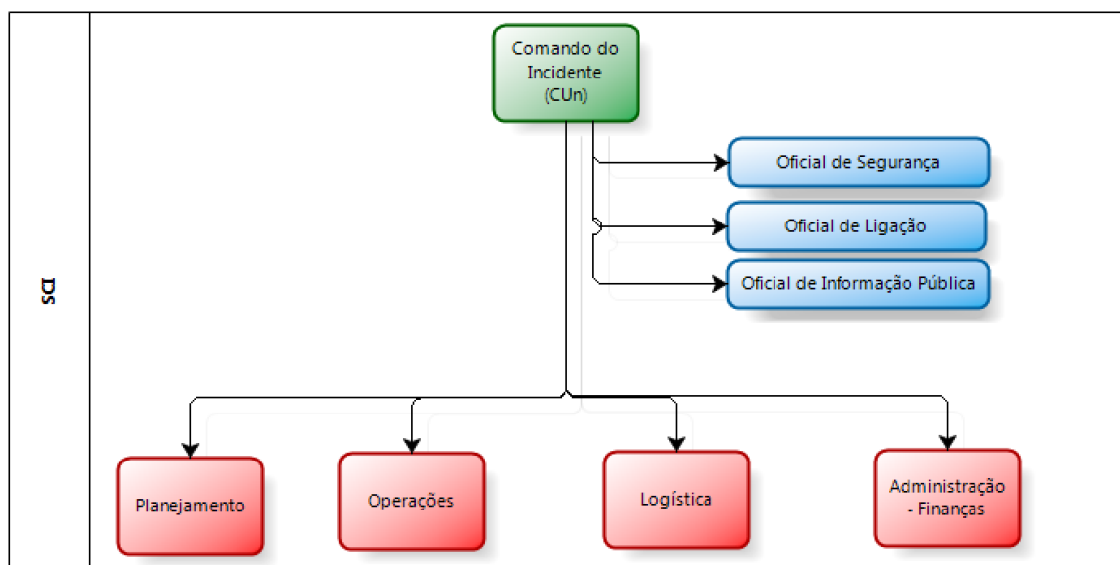
	Telefone	
	Substituto	
	Telefone	
	Ponto de encontro	Quartel
COMPDEC - Morretes	Responsável	
	Telefone	
	Substituto	
	Telefone	
	Ponto de encontro	Quartel
COMPDEC - Piraquara	Responsável	Marcelo Alcine da Silva
	Telefone	(41) 99762-1385 / (41) 98742-1828
	Substituto	Major Adriano de Oliveira
	Telefone	(41) 3299-8063 / (43) 99174-2808
	Ponto de encontro	Sede da UC
FEPAM - Brigada	Responsável	Rafael Gava
	Telefone	(41) 99539-2358
	Substituto	Luciane Wamser
	Telefone	(41) 99916-6716
	Ponto de encontro	Sede da UC
Cayguava	Responsável	
	Telefone	
	Substituto	
	Telefone	
	Ponto de encontro	
Autopista Litoral Sul (Arteris)	Responsável	
	Telefone	0800-725-1771 / (47) 3177-0700
	Substituto	
	Telefone	
	Ponto de encontro	Sede da UC

Considerando a evolução da tecnologia e o aumento de sua utilização para as comunicações, por exemplo, através de aplicativos tipo *whatsapp*, deve-se tomar algumas precauções com relação à utilização destes meios, de maneira que se garanta que todos os principais responsáveis das instituições envolvidas do plano da área em estudo recebam a informação, uma vez que é necessária a agilidade na tramitação da informação para que a resposta ao incêndio florestal seja a mais efetiva possível. (Uma sugestão com relação a isto seria a possibilidade de criação de grupos para a tramitação da informação, sendo que, após lançada a informação no grupo, no caso de não haver retorno no prazo de cinco minutos sobre o recebimento da informação por aqueles de direito, que se entre em contato telefônico direto).

7. APLICAÇÃO DO SISTEMA DE COMANDO DE INCIDENTE – ATENDIMENTO AO INCIDENTE

Considerando que as três primeiras etapas contempladas neste Plano de Contingência para Incêndios Florestais já foram cumpridas, isto é, houve o monitoramento da área, a detecção de um incêndio e o acionamento das equipes necessárias para o atendimento. Parte-se, então, para o atendimento efetivo ao incidente.

Para tanto, será utilizado como ferramenta organizacional e gerencial o Sistema de Comando de Incidentes (SCI) para articular a resposta. A organização do sistema segue o disposto na imagem a seguir:



O SCI começa a ser implementado a partir da chegada da primeira equipe na cena do incidente, sendo esta a responsável pela primeira organização. À medida que outros recursos chegarem à cena a estrutura aumenta conforme a necessidade. Nos primeiros momentos, deve-se considerar principalmente a importância das Seções de Operações e Planejamento que indicaram as primeiras ações de combate ao incêndio. As decisões sobre as melhores táticas são definidas em conjunto entre os órgãos componentes do Comando Unificado (CUi).

É importante ressaltar que a estrutura é um molde adaptável às diferentes situações, devendo ser flexível como em qualquer planejamento.

A seguir segue a tabela com a indicação preliminar dos responsáveis por cada função dentro da estrutura do SCI¹

1 - Para mais informações sobre o SCI consultar o Corpo de Bombeiros ou manuais da SENASP.

Ações responsivas (pós desastre)				
INSTALAÇÃO DO SCI				
Nome		Telefone		Celular

COMANDO UNIFICADO (COMPONENTES)				
Instituição		Nome		
Cargo		Telefone		
Instituição		Nome		
Cargo		Telefone		
Instituição		Nome		
Cargo		Telefone		
Instituição		Nome		
Cargo		Telefone		
STAFF DE COMANDO				
Oficial de Ligação				
Instituição		Telefone		
Nome		Celular		
Oficial de Segurança				
Instituição		Telefone		
Nome		Celular		
Oficial de informação ao público				
Instituição		Telefone		
Nome		Celular		
STAFF GERAL - SEÇÕES				
OPERAÇÕES				
Chefe de Operações				
Instituição		Telefone		
Nome		Celular		
Encarregado/Líder da Unidade:				
Área de espera				
Instituição		Telefone		
Nome		Celular		
Operações aéreas				
Instituição		Telefone		
Nome		Celular		
Socorro				
Instituição		Telefone		
Nome		Celular		
Assistência às vítimas				
Instituição		Telefone		
Nome		Celular		
Reabilitação				
Instituição		Telefone		
Nome		Celular		
Área de concentração de vítimas				
Instituição		Telefone		

Nome		Celular	
Assistência aos animais			
Instituição		Telefone	
Nome		Celular	
SOCORRO - COORDENAÇÃO			
Combate a incêndio			
Instituição		Telefone	
Nome		Celular	
Busca/salvamento			
Instituição		Telefone	
Nome		Celular	
Atendimento pré-hospitalar			
Instituição		Telefone	
Nome		Celular	
Abandono de área			
Instituição		Telefone	
Nome		Celular	
PLANEJAMENTO			
Chefe de planejamento			
Instituição		Telefone	
Nome		Celular	
Líder da Unidade			
Situação			
Instituição		Telefone	
Nome		Celular	
Recursos			
Instituição		Telefone	
Nome		Celular	
Documentação			
Instituição		Telefone	
Nome		Celular	
Desmobilização			
Instituição		Telefone	
Nome		Celular	
LOGÍSTICA			
Chefe de logística			
Instituição		Telefone	
Nome		Celular	
Líder da Unidade			
Materiais			
Instituição		Telefone	
Nome		Celular	
Instalações			
Instituição		Telefone	
Nome		Celular	
Apoio Terrestre			
Instituição		Telefone	
Nome		Celular	

Alimentação			
Instituição		Telefone	
Nome		Celular	
Médica			
Instituição		Telefone	
Nome		Celular	
Comunicações			
Instituição		Telefone	
Nome		Celular	
ADMINISTRAÇÃO/FINANÇAS			
Chefe de Administração/Finanças			
Instituição		Telefone	
Nome		Celular	
Líder da Unidade			
Tempo			
Instituição		Telefone	
Nome		Celular	
Provedoria			
Instituição		Telefone	
Nome		Celular	
Custos			
Instituição		Telefone	
Nome		Celular	
RECUPERAÇÃO			
Planejamento do manejo			
Instituição		Telefone	
Nome		Celular	
Recuperação da área			
Instituição		Telefone	
Nome		Celular	
Documentação (BO-SE)			
Instituição		Telefone	
Nome		Celular	

ANEXO I

REGISTRO DE OCORRÊNCIA DE INCÊNDIO FLORESTAL

I - DADOS BÁSICOS DO INCÊNDIO

LOGO UCs

UNIDADE DE CONSERVAÇÃO:

MUNICÍPIO(S):

Dentro da UC

Entorno da UC

Foco inicial do incêndio (ponto referência): Foco inicial do incêndio (ponto

referência):

<input type="text"/>	<input type="text"/>
Latitude	Latitude
<input type="text"/>	<input type="text"/>
Longitude	Longitude
<input type="text"/>	<input type="text"/>
<input type="checkbox"/> GPS	<input type="checkbox"/> GPS
<input type="checkbox"/> Google Earth	<input type="checkbox"/> Google Earth
<input type="checkbox"/> DATUM	<input type="checkbox"/> DATUM

ATENÇÃO: PONTOS DEVEM SER MARCADOS EM SISTEMA DE COORDENADAS GEOGRÁFICAS E DATUM WGS 84

II - DADOS DO INCÊNDIO

Detecção:	<input type="text"/>	Local da detecção:	<input type="text"/>		
<input type="checkbox"/> Visitante	<input type="checkbox"/>	<input type="checkbox"/> Ponto de observação	<input type="text"/>		
<input type="checkbox"/> Morador entorno	<input type="checkbox"/>	<input type="checkbox"/> Ronda	<input type="text"/>		
<input type="checkbox"/> Funcionário UC	<input type="checkbox"/>	<input type="checkbox"/> Sobrevôo	<input type="text"/>		
<input type="checkbox"/> Monitoramento por satélite	<input type="checkbox"/>	<input type="checkbox"/> Entorno UC	<input type="text"/>		
Etapas do combate	Forma extinção				
	Dia/Mês	Ano	Horas		
Detecção	<input type="text"/>	<input type="text"/>	<input type="text"/>	<input type="checkbox"/>	Combate direto
Primeiro ataque	<input type="text"/>	<input type="text"/>	<input type="text"/>	<input type="checkbox"/>	Combate indireto
Controle	<input type="text"/>	<input type="text"/>	<input type="text"/>	<input type="checkbox"/>	Extinção natural
Extinção	<input type="text"/>	<input type="text"/>	<input type="text"/>	<input type="checkbox"/>	
Pontos negativo no combate:					
Pontos positivo no combate:					
Métodos de extinção empregados no combate:					
<input type="checkbox"/> GCIF	<input type="checkbox"/>	<input type="checkbox"/> Trator	<input type="checkbox"/>	<input type="checkbox"/>	Aeronave
<input type="checkbox"/> Aceiro	<input type="checkbox"/>	<input type="checkbox"/> ABT	<input type="checkbox"/>	<input type="checkbox"/>	Bambi bucket

III - PROVÁVEIS CAUSAS

<input type="text"/>	<input type="text"/>
<input type="checkbox"/> Queimadas	<input type="checkbox"/> Fogos de recreação

<input type="checkbox"/>	Fagulha de máquinas	<input type="checkbox"/>	Fogueira acampamento
<input type="checkbox"/>	Incendiário	<input type="checkbox"/>	Queda de balão
<input type="checkbox"/>	Descarga atmosférica	<input type="checkbox"/>	Ritual religioso
<input type="checkbox"/>	Reignição	<input type="checkbox"/>	Diversos
<input type="checkbox"/>			

IV - DANOS

Estimativa área queimada dentro da UC:
 ha

Estimativa área queimada fora da UC:
 ha

Animais mortos: (espécie e quantidade)

Vegetação atingida:

- Floresta nativa
- Capoeira
- Brejo ou várzea
- Cultivo florestal
- Plantio
- Pastagem

Estruturas atingidas: (quantidade)

<input type="checkbox"/>	Casas	
<input type="checkbox"/>	Barracão	
<input type="checkbox"/>	Silo	
<input type="checkbox"/>	Automóvel	
<input type="checkbox"/>	Outros:	<input type="text"/>
<input type="checkbox"/>	Outros:	<input type="text"/>
<input type="checkbox"/>		

Tipologia (s) atingidas:

V - MOBILIZAÇÃO COMBATE

Órgãos mobilizados para o combate:

- IAP
- Corpo de Bombeiros
- Defesa Civil
- Polícia Militar
- Guarda Municipal
- Brigada Voluntária

Quantidade recursos utilizados para o combate:

Observações:

Responsável pelo preenchimento:			
Data:		Assinatura:	